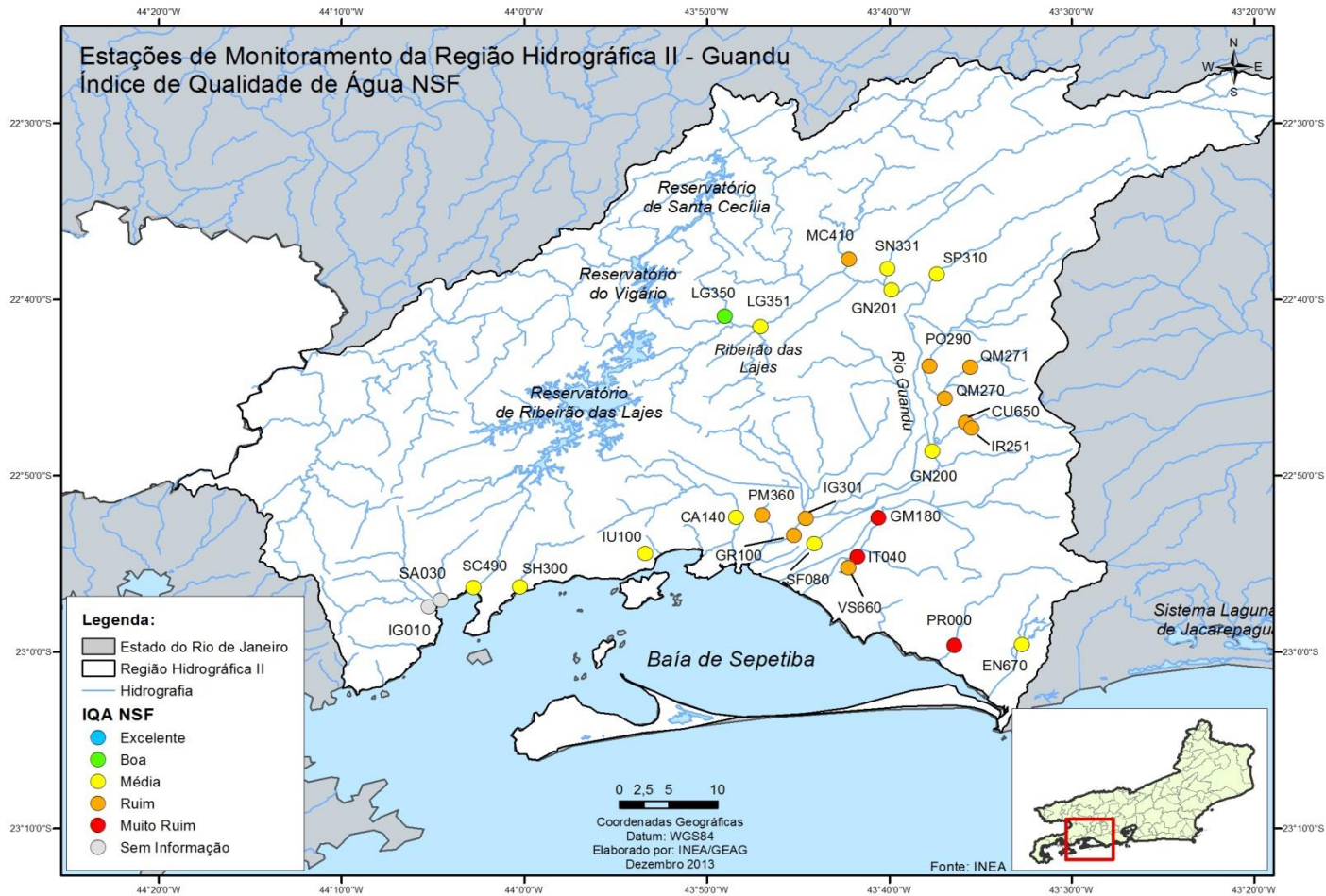


BOLETIM CONSOLIDADO DE QUALIDADE DAS ÁGUAS DA REGIÃO HIDROGRÁFICA II - GUANDU 2013

RESULTADOS REFERENTES AO ANO DE 2013

Este boletim apresenta a média dos resultados do monitoramento dos corpos de água doce da Região Hidrográfica II em 2013, por meio da aplicação do Índice de Qualidade de Água (IQA_{NSF}). Este índice consolida em um único valor os resultados dos parâmetros: Oxigênio Dissolvido (OD), Demanda Bioquímica de Oxigênio (DBO), Fósforo Total (P_T), Nitrogênio Nitrato (NO₃), Potencial Hidrogeniônico (pH), Turbidez (T), Sólidos Dissolvidos Totais (SDT), Temperatura da Água e do Ar e Coliformes Termotolerantes.



CONTINUA >>

BOLETIM CONSOLIDADO DE QUALIDADE DAS ÁGUAS DA REGIÃO HIDROGRÁFICA II - GUANDU 2013

RESULTADOS REFERENTES AOS ANOS DE 2012 E 2013

Estação de amostragem	Localização	Município	2012													2013																
			Janeiro	Fevereiro	Março	Abril	Maior	Junho	Julho	Agosto	Setembro	Outubro	Novembro	Dezembro	IQA NSF Média (2012)	Janeiro	Fevereiro	Março	Abril	Maior	Junho	Julho	Agosto	Setembro	Outubro	Novembro	Dezembro	IQA NSF Média (2013)				
CA140	Rio Cação	Itaguaí																		63,1		55,0			51,2			56,4				
CU650	Rio Cabuçu	Nova Iguaçu							22,8											28,0								28,8				
EN670	Rio Engenho Velho	Rio de Janeiro																		51,4	58,4						60,2					
GM180	Rio Guandu-Mirim																				24,5							24,5				
GN200	Rio Guandu	Nova Iguaçu						63,8	62,2											63,0	43,9	57,7	51,9	68,0	62,6	65,8	65,7	71,0	66,6	61,5		
GN201		Seropédica						65,2	60,0												62,6	54,8	62,5	47,3	68,3	70,2	62,7	77,6	69,0	72,1	64,9	
GR100	Rio da Guarda	Itaguaí																											33,2			
IG010	Rio Ingaíba	Mangaratiba																														
IG301	Rio Itaguaí	Itaguaí																											44,4			
IR251	Rio Ipiranga	Nova Iguaçu							22,2												22,2		25,2						29,3			
IT040	Canal do Itá	Rio de Janeiro																											22,1			
IU100	Rio Itinguçú	Mangaratiba																											64,6			
Categoria de Resultados			EXCELENTE						BOA						MÉDIA						RUIM						MUITO RUIM					
IQA _{NSF}			100 ≥ IQA ≥ 90						90 > IQA ≥ 70						70 > IQA ≥ 50						50 > IQA ≥ 25						25 > IQA ≥ 0					
Significado			Águas apropriadas para tratamento convencional visando o abastecimento público												Águas impróprias para tratamento convencional visando abastecimento público, sendo necessários tratamentos mais avançados																	

CONTINUA >>

BOLETIM CONSOLIDADO DE QUALIDADE DAS ÁGUAS DA REGIÃO HIDROGRÁFICA II - GUANDU 2013

RESULTADOS REFERENTES AOS ANOS DE 2012 E 2013

Estação de amostragem	Localização	Município	2012													2013																			
			Janeiro	Fevereiro	Março	Abril	Maior	Junho	Julho	Agosto	Setembro	Outubro	Novembro	Dezembro	IQA NSF Média (2012)	Janeiro	Fevereiro	Março	Abril	Maior	Junho	Julho	Agosto	Setembro	Outubro	Novembro	Dezembro	IQA NSF Média (2013)							
LG350	Ribeirão das Lajes	Piraí						79,0	70,0							74,5	56,1	77,2	66,1	66,8							70,5	75,4	75,8		78,4				70,8
LG351		Paracambi						74,6	56,6							65,6	59,8	70,6	65,6	68,0							71,6	53,8	73,5	72,5	77,1				68,1
MC410	Rio Macaco							36,9	37,9							37,4	50,9	42,9	45,6	50,3							46,8	47,3	31,3	34,6	32,5				42,4
PM360	Rio Piranema	Itaguaí																								31,5		35,9		27,0				31,5	
PO290	Rio dos Poços	Queimados						44,0	28,4							36,2	44,0	28,3	40,8	37,9						52,0	43,7	23,8	31,7	31,0				37,0	
PR000	Rio Piraquê	Rio de Janeiro																	22,5	27,7						22,7				18,1				22,7	
QM270	Rio Queimados	Queimados						24,9	31,6							28,2	26,7	23,6	30,2	40,5						29,8	32,8	17,2	17,6	19,7				26,5	
QM271								28,2	22,5								25,3	36,8	20,4	37,3	27,7						18,1	37,3	23,1	18,4	20,2				26,6
SA030	Rio Santo Antônio	Mangaratiba																																	
SC490	Rio do Saco																									52,7		50,4		48,7				50,6	
SF080	Canal de São Francisco	Rio de Janeiro																	62,6	63,0						73,6				65,7				66,2	
SH300	Rio Sahy	Mangaratiba																								67,9		69,0		63,7				66,9	
SN331	Rio Santana	Paracambi																49,7	36,5										72,7		66,9				56,5
Categoria de Resultados			EXCELENTE						BOA						MÉDIA						RUIM						MUITO RUIM								
IQA _{NSF}			100 ≥ IQA ≥ 90						90 > IQA ≥ 70						70 > IQA ≥ 50						50 > IQA ≥ 25						25 > IQA ≥ 0								
Significado			Águas apropriadas para tratamento convencional visando o abastecimento público												Águas impróprias para tratamento convencional visando abastecimento público, sendo necessários tratamentos mais avançados																				

CONTINUA >>

BOLETIM CONSOLIDADO DE QUALIDADE DAS ÁGUAS DA REGIÃO HIDROGRÁFICA II - GUANDU 2013

RESULTADOS REFERENTES AOS ANOS DE 2012 E 2013

Estação de amostragem	Localização	Município	2012													2013													
			Janeiro	Fevereiro	Março	Abril	Maio	Junho	Julho	Agosto	Setembro	Outubro	Novembro	Dezembro	IQA NSF Média (2012)	Janeiro	Fevereiro	Março	Abril	Maio	Junho	Julho	Agosto	Setembro	Outubro	Novembro	Dezembro	IQA NSF Média (2013)	
SP310	Rio São Pedro	Japeri																66,8	52,1			71,7			70,1	70,5			66,2
VS660	Vala do Sangue	Rio de Janeiro																26,8	31,6			30,4							29,6
Categoria de Resultados			EXCELENTE					BOA					MÉDIA			RUIM					MUITO RUIM								
IQA _{NSF}			100 ≥ IQA ≥ 90					90 > IQA ≥ 70					70 > IQA ≥ 50			50 > IQA ≥ 25					25 > IQA ≥ 0								
Significado			Águas apropriadas para tratamento convencional visando o abastecimento público													Águas impróprias para tratamento convencional visando abastecimento público, sendo necessários tratamentos mais avançados													