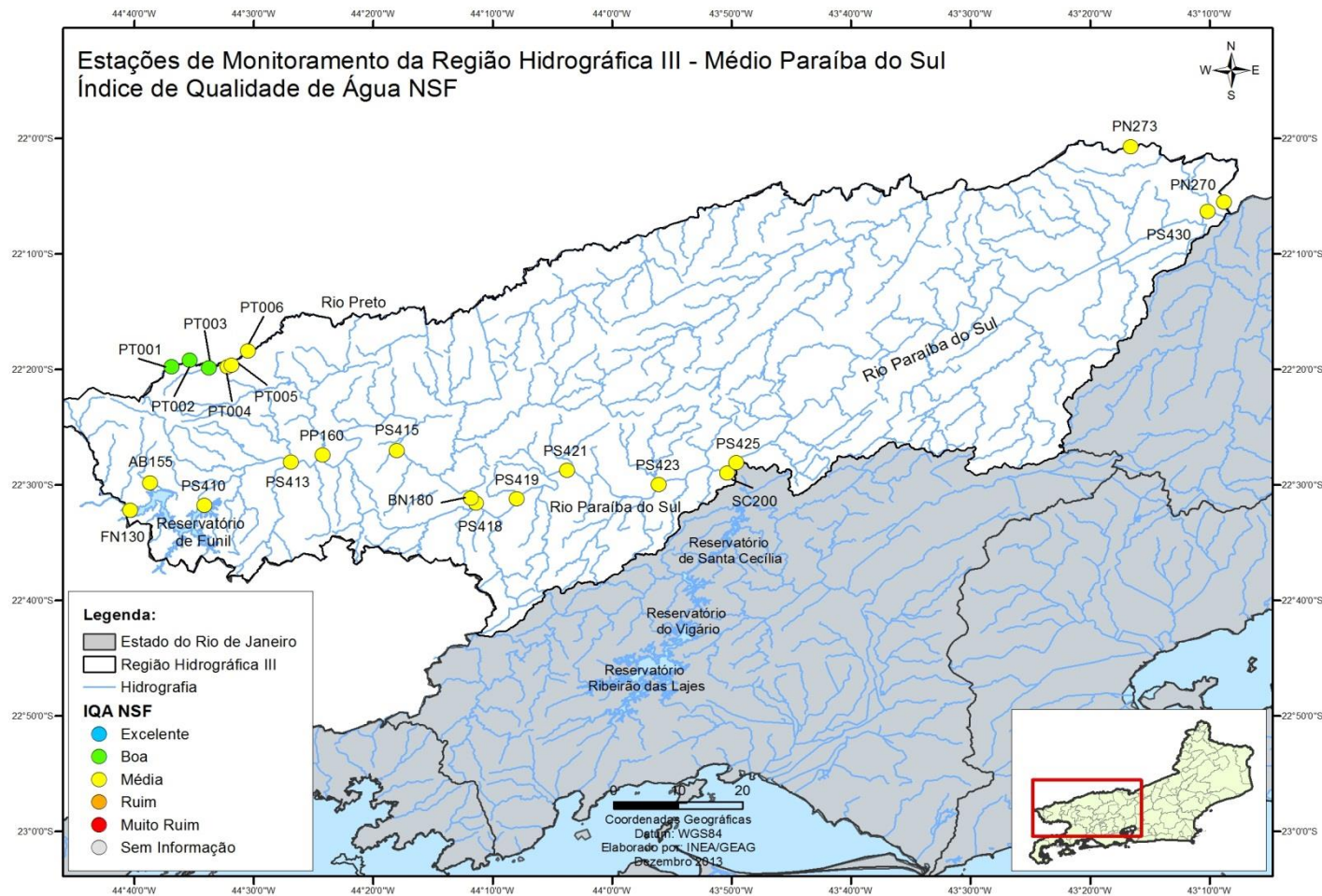


BOLETIM CONSOLIDADO DE QUALIDADE DAS ÁGUAS DA REGIÃO HIDROGRÁFICA III - MÉDIO PARAIBA DO SUL 2013

RESULTADOS REFERENTES AO ANO DE 2013

Este boletim apresenta a média dos resultados do monitoramento dos corpos de água doce da Região Hidrográfica III em 2013, por meio da aplicação do Índice de Qualidade de Água (IQA_{NSF}). Este índice consolida em um único valor os resultados dos parâmetros: Oxigênio Dissolvido (OD), Demanda Bioquímica de Oxigênio (DBO), Fósforo Total (P_T), Nitrogênio Nitrato (NO₃), Potencial Hidrogeniônico (pH), Turbidez (T), Sólidos Dissolvidos Totais (SDT), Temperatura da Água e do Ar e Coliformes Termotolerantes.



CONTINUA >>

BOLETIM CONSOLIDADO DE QUALIDADE DAS ÁGUAS DA REGIÃO HIDROGRÁFICA III - MÉDIO PARAIBA DO SUL 2013

RESULTADOS REFERENTES AOS ANOS DE 2012 E 2013

Estação de amostragem	Localização	Município	2012													2013												
			Janeiro	Fevereiro	Março	Abril	Maior	Junho	Julho	Agosto	Setembro	Outubro	Novembro	Dezembro	IQA NSF Média (2012)	Janeiro	Fevereiro	Março	Abril	Maior	Junho	Julho	Agosto	Setembro	Outubro	Novembro	Dezembro	IQA NSF Média (2013)
AB0155	Córrego Água Branca	Itatiaia	47,3				65,7								56,5	66,1				64,2		72,8	71,5	47,6		63,4		64,3
BN0180	Rio Bananal	Barra Mansa	36,1				51,3								43,7	48,9				52,0		54,6	54,9	51,5		49,0		51,8
FN0130	Reservatório de Funil	Itatiaia	57,4	61,9		60,4	64,9	58,7	62,9		67,7	69,1		57,5	62,3	62,9	66,5	57,7	56,9	64,4			71,2	71,6	58,4			63,7
PN0270	Rio Paraibuna	Três Rios										68,6			68,6	41,6		48,4		73,4	70,1		75,4		73,6			63,8
PN0273													73,1			73,1	48,5		50,7		78,1	67,0		75,5		75,8		
PP0160	Rio Pirapetinga	Resende	63,0				71,1								67,1	68,6				66,3		59,7	67,3	71,4		55,8		64,8
PS0410	Rio Paraiba do Sul	Itatiaia	54,3	73,2		71,4	78,4	67,5			71,5	78,1		70,8	70,6	65,2	51,7	58,5	62,9	61,9			78,6	71,6	73,7			65,5
PS0413		Resende	54,7	65,2		57,7	66,5	63,9	58,5		52,9	57,6		52,3	58,8	59,5	55,6	45,7	58,7	50,0			53,5	55,4	54,2			54,1
PS0415		Floriano	56,5			62,8	67,8	63,2			62,9	61,1		64,0	62,6	61,3	58,7	54,5	58,9	61,6			65,1	62,1	63,1			60,7
PS0418		Barra Mansa	52,4	64,4		53,7	58,9	57,8	57,5		57,9	61,2		52,8	57,4	52,9	61,0	52,9	63,9	57,0			56,1	60,6	57,1			57,7
PS0419		Volta Redonda	56,2	68,2		56,3	56,3	55,6			57,9	59,5		62,3	59,0	54,7	59,0	55,5	52,8	63,8			61,8	64,5	67,3			59,9
PS0421			52,7				55,8	55,1	59,2			50,4	50,3		54,8	54,0	50,8	61,6	50,1	51,3	56,6		57,7	59,4	58,9	59,0		
PS0423		Vargem Alegre	55,7				64,9	59,7	66,2			59,8	54,8		63,9	60,7	55,3	58,3	50,1	54,4	58,6		57,3	66,6	60,2	62,4		
Categoria de Resultados			EXCELENTE					BOA					MÉDIA					RUIM					MUITO RUIM					
IQA _{NSF}			100 ≥ IQA ≥ 90					90 > IQA ≥ 70					70 > IQA ≥ 50					50 > IQA ≥ 25					25 > IQA ≥ 0					
Significado			Águas apropriadas para tratamento convencional visando o abastecimento público															Águas impróprias para tratamento convencional visando abastecimento público, sendo necessários tratamentos mais avançados										

CONTINUA >>

BOLETIM CONSOLIDADO DE QUALIDADE DAS ÁGUAS DA REGIÃO HIDROGRÁFICA III - MÉDIO PARAIBA DO SUL 2013

RESULTADOS REFERENTES AOS ANOS DE 2012 E 2013

Estação de amostragem	Localização	Município	2012													2013												
			Janeiro	Fevereiro	Março	Abril	Maior	Junho	Julho	Agosto	Setembro	Outubro	Novembro	Dezembro	IQA NSF Média (2012)	Janeiro	Fevereiro	Março	Abril	Maior	Junho	Julho	Agosto	Setembro	Outubro	Novembro	Dezembro	IQA NSF Média (2013)
PS0425	Rio Paraíba do Sul	Barra do Pirai	53,0				60,9	62,4	66,7		55,6	58,6		67,1	60,6	51,9	65,2	50,3	49,0	53,3		61,1	63,5	62,5	55,2			56,9
PS0430		Sapucaia			63,5	50,4		59,9		63,0		50,1	61,5	58,1	53,5	56,9	60,2	59,2	61,2	63,1	63,7	60,4	80,4	61,9				62,0
PT0001	Rio Preto	Itatiaia							84,1			73,0		78,6					78,0		85,4						81,7	
PT0002									66,6			61,2		63,9					61,9		78,2						70,0	
PT0003									69,4			61,4		65,4					66,6		73,7						70,2	
PT0004		Resende						67,9			68,2		68,1					66,6		70,6							68,6	
PT0005								65,0			59,4		62,2					61,4		67,7							64,5	
PT0006								69,2			64,0		66,6					63,0		70,1							66,5	
SC0200	Reservatório de S.Cecília	Barra do Pirai	51,3				57,2	63,2	63,6		65,0			69,6	61,7	53,5	60,5	54,1	50,6	56,2		63,4	68,0	67,3	58,8			59,2
Categoria de Resultados			EXCELENTE					BOA					MÉDIA					RUIM					MUITO RUIM					
IQA _{NSF}			100 ≥ IQA ≥ 90					90 > IQA ≥ 70					70 > IQA ≥ 50					50 > IQA ≥ 25					25 > IQA ≥ 0					
Significado			Águas apropriadas para tratamento convencional visando o abastecimento público													Águas impróprias para tratamento convencional visando abastecimento público, sendo necessários tratamentos mais avançados												