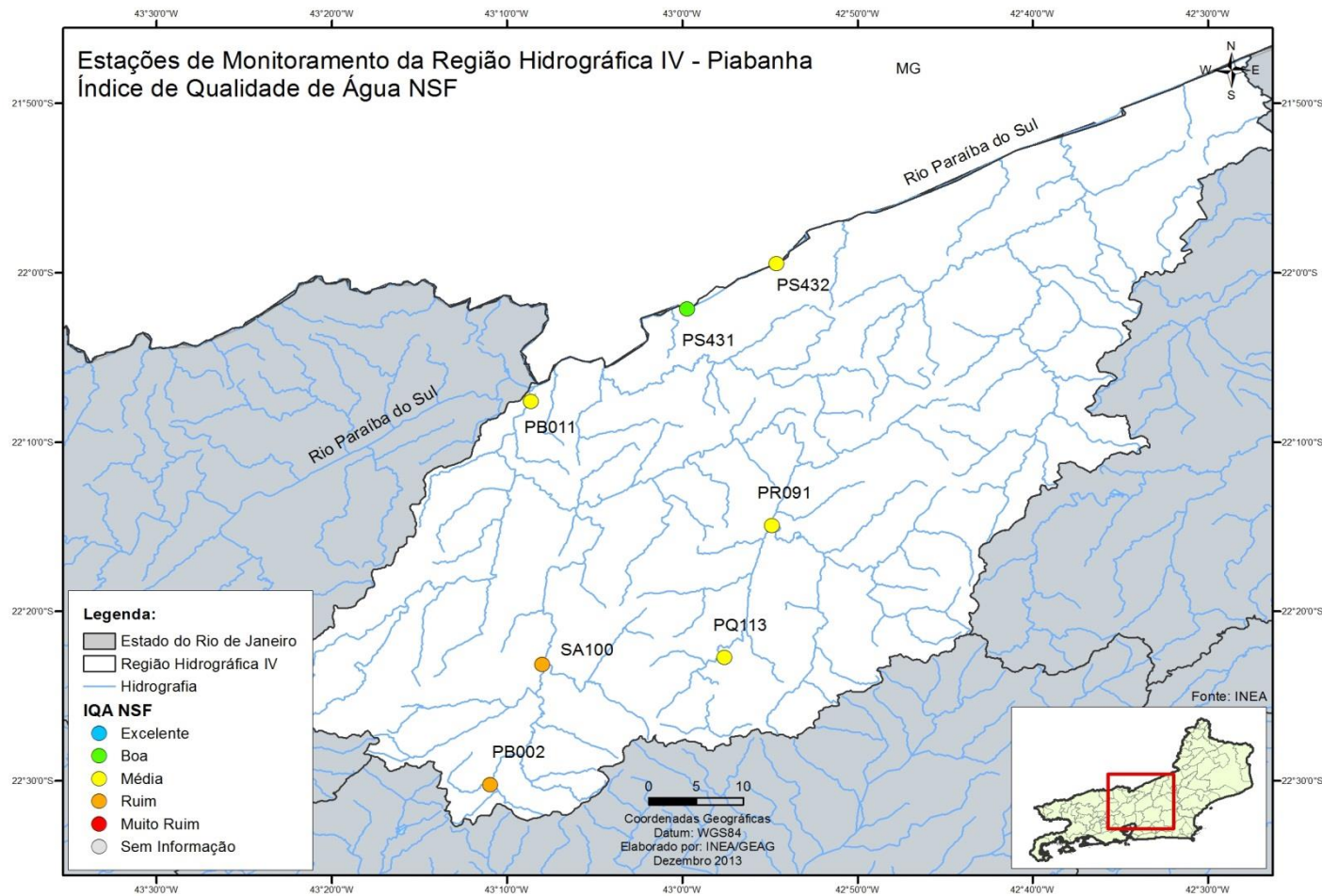


BOLETIM CONSOLIDADO DE QUALIDADE DAS ÁGUAS DA REGIÃO HIDROGRÁFICA IV - PIABANHA 2013

RESULTADOS REFERENTES AO ANO DE 2013

Este boletim apresenta a média dos resultados do monitoramento dos corpos de água doce da Região Hidrográfica IV em 2013, por meio da aplicação do Índice de Qualidade de Água (IQA_{NSF}). Este índice consolida em um único valor os resultados dos parâmetros: Oxigênio Dissolvido (OD), Demanda Bioquímica de Oxigênio (DBO), Fósforo Total (P_T), Nitrogênio Nitrato (NO₃), Potencial Hidrogeniônico (pH), Turbidez (T), Sólidos Dissolvidos Totais (SDT), Temperatura da Água e do Ar e Coliformes Termotolerantes.



CONTINUA >>

BOLETIM CONSOLIDADO DE QUALIDADE DAS ÁGUAS DA REGIÃO HIDROGRÁFICA IV - PIABANHA 2013

RESULTADOS REFERENTES AOS ANOS DE 2012 E 2013

| Estação de amostragem | Localização | Município | 2012 | | | | | | | | | | | | | 2013 | | | | | | | | | | | | | | | | |
|-------------------------|--------------------|--------------|--|-----------|-------|-------|-------|---------------|-------|--------|----------|---------|---------------|----------|----------------------|---|-----------|---------------|-------|-------|-------|-------|--------------|----------|---------|----------|----------|----------------------|--|------|------|------|
| | | | Janeiro | Fevereiro | Março | Abril | Maior | Junho | Julho | Agosto | Setembro | Outubro | Novembro | Dezembro | IQA NSF Média (2012) | Janeiro | Fevereiro | Março | Abril | Maior | Junho | Julho | Agosto | Setembro | Outubro | Novembro | Dezembro | IQA NSF Média (2013) | | | | |
| PB0002 | Rio Piabanha | Petrópolis | | | | | | | | | | | | | | | | 49,7 | | 46,1 | | 47,0 | | 21,6 | | | 41,1 | | | | | |
| PB0011 | | Três Rios | | | | | | | | | | | | | | | | | 74,9 | | 65,8 | | | | 69,0 | | | 69,9 | | | | |
| PQ0113 | Rio Paquequer | Teresópolis | | | 44,7 | | | | | | | | | 42,5 | | | | 46,6 | | 44,6 | 56,4 | | 55,0 | | | 51,6 | | 51,2 | | 45,7 | | 52,0 |
| PR0091 | Rio Preto | | | | 40,6 | | | | | | | | | 57,2 | | | | 70,0 | | 56,0 | 55,6 | | 47,7 | | | 63,5 | | 53,0 | | 51,9 | | 54,3 |
| PS0431 | Rio Paraíba do Sul | Além Paraíba | | | | 63,3 | | | 66,4 | | | 68,3 | 62,2 | 60,1 | | | 66,0 | 64,4 | 72,1 | 66,3 | 71,9 | 70,1 | 75,0 | 64,0 | 83,1 | 83,4 | | 82,1 | | | 74,2 | |
| PS0432 | | | | | 60,7 | | | 57,7 | | | 70,2 | 68,5 | 59,7 | | | 68,8 | 64,3 | 64,8 | 52,6 | 56,3 | 60,5 | 73,0 | 64,1 | 76,4 | 83,6 | | | 77,2 | | | 67,6 | |
| SA0100 | Rio Santo Antônio | Petrópolis | | | | | | | | | | | | 49,1 | | | | 49,1 | | | | | | | | | | 36,1 | | | 36,1 | |
| Categoria de Resultados | | | EXCELENTE | | | | | BOA | | | | | MÉDIA | | | | | RUIM | | | | | MUITO RUIM | | | | | | | | | |
| IQA _{NSF} | | | 100 ≥ IQA ≥ 90 | | | | | 90 > IQA ≥ 70 | | | | | 70 > IQA ≥ 50 | | | | | 50 > IQA ≥ 25 | | | | | 25 > IQA ≥ 0 | | | | | | | | | |
| Significado | | | Águas apropriadas para tratamento convencional visando o abastecimento público | | | | | | | | | | | | | Águas impróprias para tratamento convencional visando abastecimento público, sendo necessários tratamentos mais avançados | | | | | | | | | | | | | | | | |