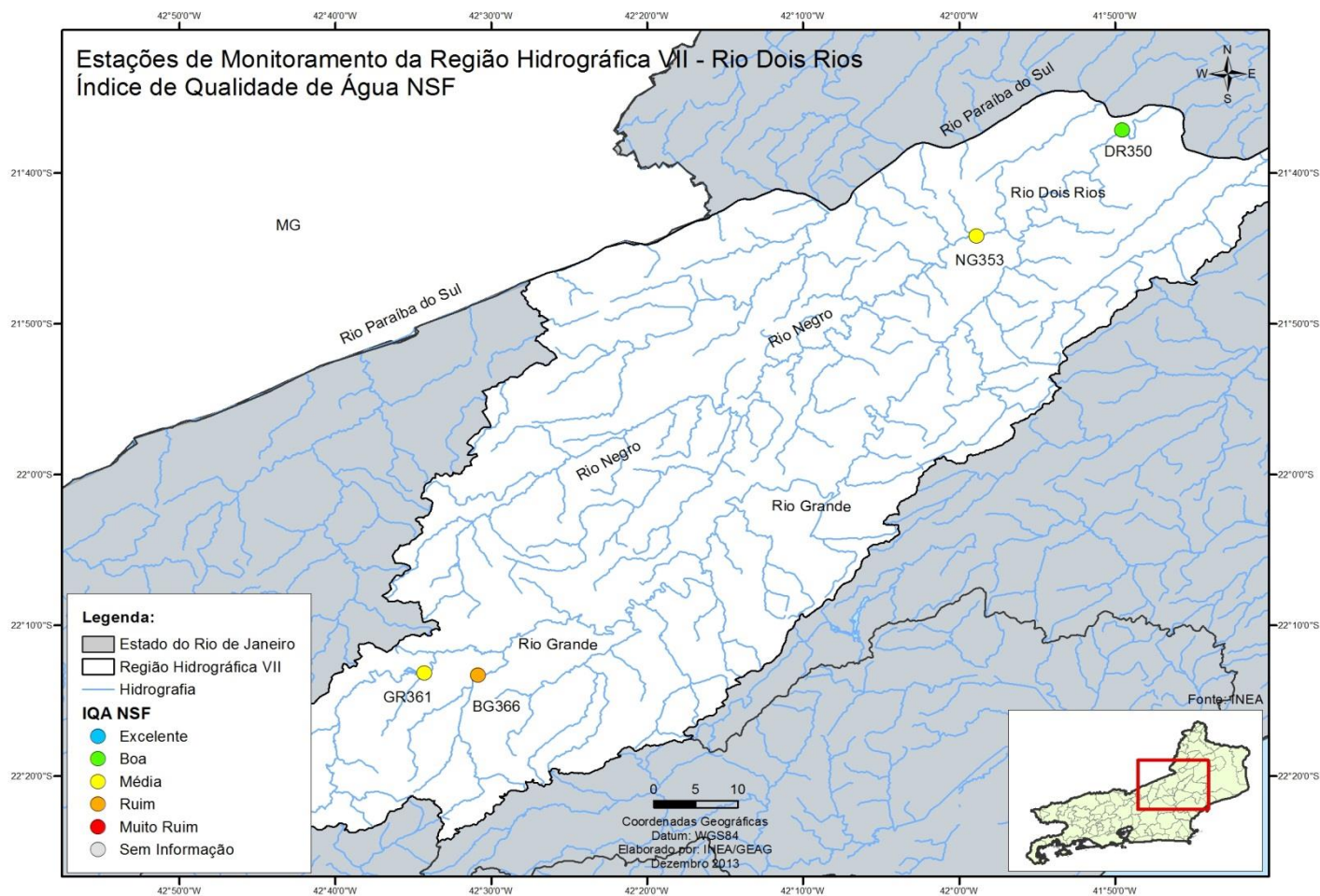


BOLETIM CONSOLIDADO DE QUALIDADE DAS ÁGUAS DA REGIÃO HIDROGRÁFICA VII - RIO DOIS RIOS 2013

RESULTADOS REFERENTES AO ANO DE 2013

Este boletim apresenta a média dos resultados do monitoramento dos corpos de água doce da Região Hidrográfica VII em 2013, por meio da aplicação do Índice de Qualidade de Água (IQA_{NSF}). Este índice consolida em um único valor os resultados dos parâmetros: Oxigênio Dissolvido (OD), Demanda Bioquímica de Oxigênio (DBO), Fósforo Total (P_T), Nitrogênio Nitrato (NO₃), Potencial Hidrogeniônico (pH), Turbidez (T), Sólidos Dissolvidos Totais (SDT), Temperatura da Água e do Ar e Coliformes Termotolerantes.



CONTINUA >>

BOLETIM CONSOLIDADO DE QUALIDADE DAS ÁGUAS DA REGIÃO HIDROGRÁFICA VII - RIO DOIS RIOS 2013

RESULTADOS REFERENTES AOS ANOS DE 2012 E 2013

| Estação de amostragem | Localização | Município | 2012 | | | | | | | | | | | | 2013 | | | | | | | | | | | | | | |
|-------------------------|---------------|---------------|--|-----------|-------|-------|-------|---------------|-------|--------|----------|---------|---------------|----------|----------------------|---------|-----------|---|-------|-------|-------|-------|-------------------|----------|---------|----------|----------|----------------------|------|
| | | | Janeiro | Fevereiro | Março | Abril | Maior | Junho | Julho | Agosto | Setembro | Outubro | Novembro | Dezembro | IQA NSF Média (2012) | Janeiro | Fevereiro | Março | Abril | Maior | Junho | Julho | Agosto | Setembro | Outubro | Novembro | Dezembro | IQA NSF Média (2013) | |
| BG0366 | Rio Bengala | Nova Friburgo | | | | | | 47,1 | | 46,6 | | | 55,7 | | 49,8 | 49,6 | | 42,6 | | 49,6 | | | 43,9 | | | 46,7 | | | 46,5 |
| DR0350 | Rio Dois Rios | São Fidelis | | | 69,5 | | | 73,7 | | 74,1 | | | 71,7 | | 72,3 | 69,0 | | 63,5 | | 71,7 | | | 73,7 | | | 79,1 | | | 71,4 |
| GR0361 | Rio Grande | Nova Friburgo | | | | | | 50,2 | | 63,2 | | | 55,9 | | 56,4 | 50,0 | | 66,7 | | 65,5 | | | 53,7 | | | 57,5 | | | 58,7 |
| NG0353 | Rio Negro | Itaocara | | | 66,5 | | | 69,1 | | 73,1 | | | | | 69,6 | 64,4 | | 59,4 | | 68,9 | | | 73,6 | | | 76,3 | | | 68,5 |
| Categoria de Resultados | | | EXCELENTE | | | | | BOA | | | | | MÉDIA | | | | | RUIM | | | | | MUITO RUIM | | | | | | |
| IQA _{NSF} | | | 100 ≥ IQA ≥ 90 | | | | | 90 > IQA ≥ 70 | | | | | 70 > IQA ≥ 50 | | | | | 50 > IQA ≥ 25 | | | | | 25 > IQA ≥ 0 | | | | | | |
| Significado | | | Águas apropriadas para tratamento convencional visando o abastecimento público | | | | | | | | | | | | | | | Águas impróprias para tratamento convencional visando abastecimento público, sendo necessários tratamentos mais avançados | | | | | | | | | | | |