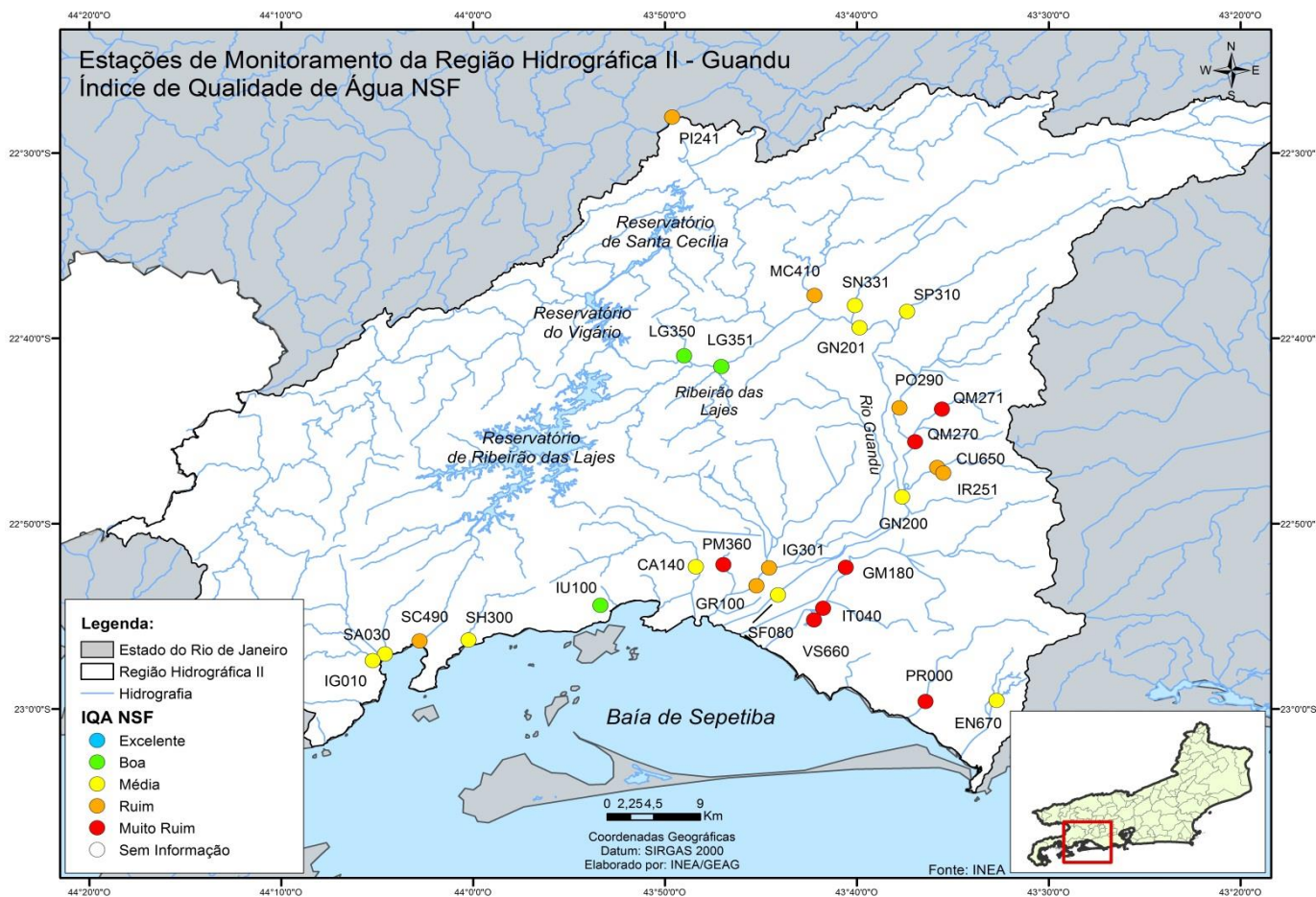


## BOLETIM CONSOLIDADO DE QUALIDADE DAS ÁGUAS DA REGIÃO HIDROGRÁFICA II - GUANDU

RESULTADOS REFERENTES AO ANO DE 2014

Este boletim apresenta a média dos resultados do monitoramento dos corpos de água doce da Região Hidrográfica II, em 2014, por meio da aplicação do Índice de Qualidade de Água (IQA<sub>NSF</sub>). Este índice consolida em um único valor os resultados dos parâmetros: Oxigênio Dissolvido (OD), Demanda Bioquímica de Oxigênio (DBO), Fósforo Total (P<sub>T</sub>), Nitrogênio Nitrato (NO<sub>3</sub>), Potencial Hidrogeniônico (pH), Turbidez (T), Sólidos Dissolvidos Totais (SDT), Temperatura da Água e do Ar e Coliformes Termotolerantes.



CONTINUA >>

## BOLETIM CONSOLIDADO DE QUALIDADE DAS ÁGUAS DA REGIÃO HIDROGRÁFICA II - GUANDU

RESULTADOS REFERENTES AO ANO DE 2014

Estação de amostragem	Localização	Município	Janeiro	Fevereiro	Março	Abril	Maió	Junho	Julho	Agosto	Setembro	Outubro	Novembro	Dezembro	IQA NSF Média (2014)	
CA140	Rio Cação	Itaguaí		48,2				59,9		59,4			50,0		54,4	
CU650	Rio Cabuçu	Nova Iguaçu					32,5			27,7					30,1	
EN670	Rio Engenho Velho	Rio de Janeiro						61,6		43,7					52,7	
GM180	Rio Guandu-Mirim			20,0				27,1		22,9			20,9		22,7	
GN200	Rio Guandu	Nova Iguaçu	64,2	65,2	58,3	52,5	65,8	68,2	69,4	70,6	69,0	69,3	59,5		64,7	
GN201		Seropédica	64,0	73,5	66,7	57,5	73,4	58,1	75,1	76,9	75,4	70,3	64,8		68,7	
GR100	Rio da Guarda	Itaguaí		32,4				50,6		47,9			43,9		43,7	
IG010	Rio Ingaíba	Mangaratiba		64,8			64,1			70,5					66,5	
IG301	Rio Itaguaí	Itaguaí		34,1				37,0		44,3			29,5		36,2	
IR251	Rio Ipiranga	Nova Iguaçu					33,7			24,6					29,2	
IT040	Canal do Itá	Rio de Janeiro		16,0				18,8		14,5			13,7		15,8	
IU100	Rio Itinguçu	Mangaratiba		48,6				82,4		79,9			73,0		71,0	
LG350	Ribeirão das Lajes	Pirai	61,1	75,9	66,1	69,2	75,2	82,4	78,5	82,1			78,2		74,3	
LG351		Paracambi	67,5	75,9	72,9	73,3	78,6	84,3	82,7	76,1			79,2		76,7	
Categoria de Resultados			EXCELENTE			BOA		MÉDIA			RUIM		MUITO RUIM			
IQA <sub>NSF</sub>			100 ≥ IQA ≥ 90			90 > IQA ≥ 70		70 > IQA ≥ 50			50 > IQA ≥ 25		25 > IQA ≥ 0			
Significado			Águas apropriadas para tratamento convencional visando o abastecimento público									Águas impróprias para tratamento convencional visando abastecimento público, sendo necessários tratamentos mais avançados				

CONTINUA >>

## BOLETIM CONSOLIDADO DE QUALIDADE DAS ÁGUAS DA REGIÃO HIDROGRÁFICA II - GUANDU

RESULTADOS REFERENTES AO ANO DE 2014

Estação de amostragem	Localização	Município	Janeiro	Fevereiro	Março	Abril	Maió	Junho	Julho	Agosto	Setembro	Outubro	Novembro	Dezembro	IQA NSF Média (2014)	
MC410	Rio Macaco	Paracambi	39,9	25,0	35,8	34,6	42,1	20,3	36,9	32,9			35,2		33,6	
PI0241	Rio Piraí	Barra do Piraí	39,8		44,1		41,9		39,1					42,3	41,5	
PM360	Rio Piranema	Itaguaí		20,3				22,9		24,0			27,3		23,6	
PO290	Rio dos Poços	Queimados	28,3	29,1	31,6	37,9	38,9	32,6	36,7	27,5			35,3		33,1	
PR000	Rio Piraquê	Rio de Janeiro		15,9				26,5		13,6			21,0		19,3	
QM270	Rio Queimados	Queimados	17,3	15,3	23,3	17,0	16,3	12,5	22,2	27,5			29,1		20,0	
QM271			17,4	14,2	15,5	20,4	17,4	34,8	22,9	17,9			33,1		21,5	
SA030	Rio Santo Antônio	Mangaratiba		71,8			61,3			67,6					66,9	
SC490	Rio do Saco			43,0				59,6		50,0			43,9		49,1	
SF080	Canal de São Francisco	Rio de Janeiro		59,7				69,0		70,0	45,4	73,0	64,9		63,7	
SH300	Rio Sahy	Mangaratiba		56,3				61,5		68,3			46,5		58,1	
SN331	Rio Santana	Paracambi	64,8	59,9	67,7	40,6	66,9	55,2	62,3	68,9			58,4		60,5	
SP310	Rio São Pedro	Japeri	63,7	68,0	69,0	63,1	76,0	63,3	70,2	61,1			64,0		66,5	
VS660	Vala do Sangue	Rio de Janeiro		14,5				20,3		22,6			23,9		20,3	
Categoria de Resultados			EXCELENTE			BOA		MÉDIA			RUIM		MUITO RUIM			
IQA <sub>NSF</sub>			100 ≥ IQA ≥ 90			90 > IQA ≥ 70		70 > IQA ≥ 50			50 > IQA ≥ 25		25 > IQA ≥ 0			
Significado			Águas apropriadas para tratamento convencional visando o abastecimento público									Águas impróprias para tratamento convencional visando abastecimento público, sendo necessários tratamentos mais avançados				