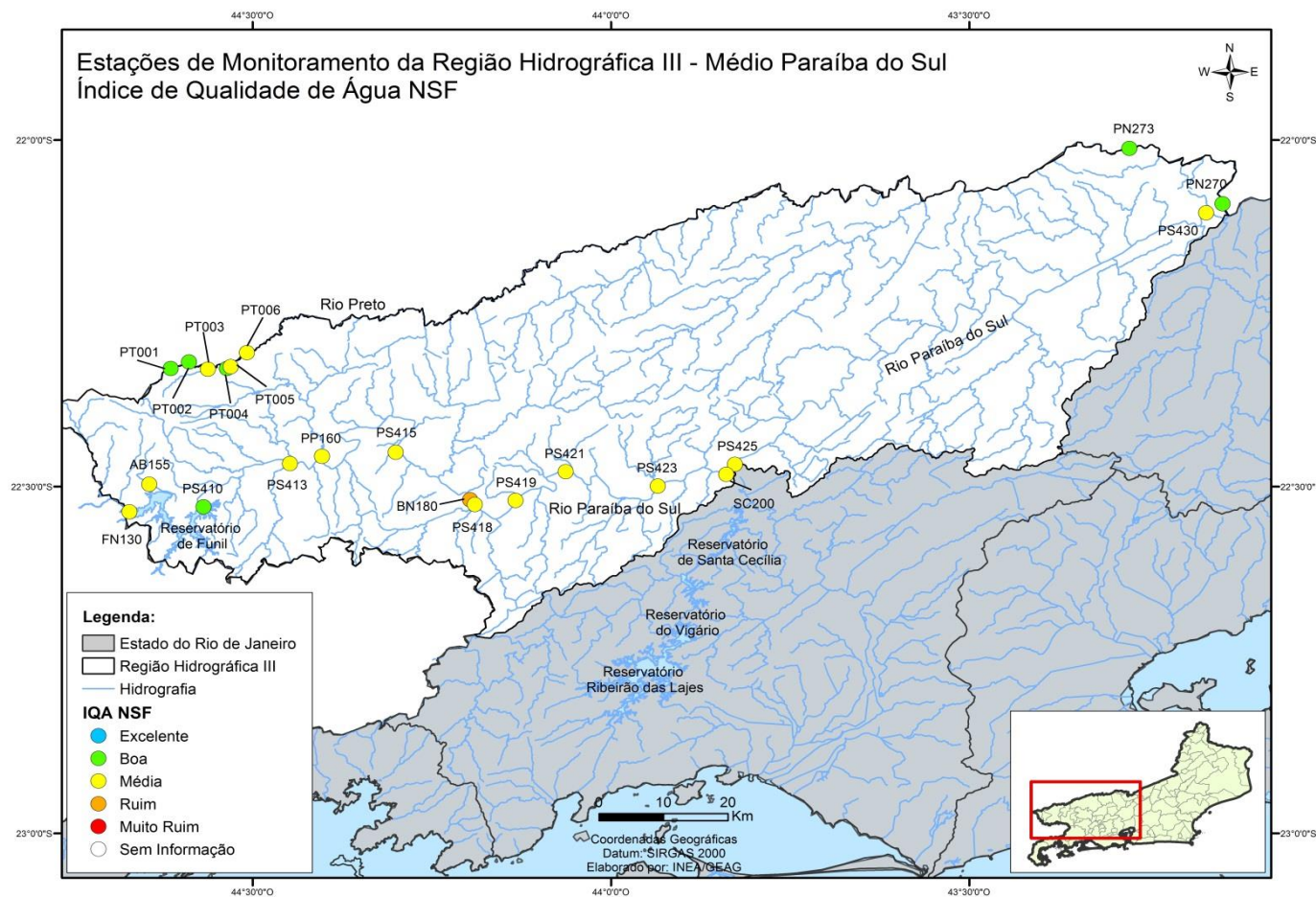


BOLETIM CONSOLIDADO DE QUALIDADE DAS ÁGUAS DA REGIÃO HIDROGRÁFICA III - MÉDIO PARAIBA DO SUL

RESULTADOS REFERENTES AO ANO DE 2014

Este boletim apresenta a média dos resultados do monitoramento dos corpos de água doce da Região Hidrográfica III, em 2014, por meio da aplicação do Índice de Qualidade de Água (IQA_{NSF}). Este índice consolida em um único valor os resultados dos parâmetros: Oxigênio Dissolvido (OD), Demanda Bioquímica de Oxigênio (DBO), Fósforo Total (P_T), Nitrogênio Nitrato (NO₃), Potencial Hidrogeniônico (pH), Turbidez (T), Sólidos Dissolvidos Totais (SDT), Temperatura da Água e do Ar e Coliformes Termotolerantes.



CONTINUA >>

BOLETIM CONSOLIDADO DE QUALIDADE DAS ÁGUAS DA REGIÃO HIDROGRÁFICA III - MÉDIO PARAIBA DO SUL

RESULTADOS REFERENTES AO ANO DE 2014

Estação de amostragem	Localização	Município	Janeiro	Fevereiro	Março	Abril	Maió	Junho	Julho	Agosto	Setembro	Outubro	Novembro	Dezembro	IQA NSF Média (2014)	
AB0155	Córrego Água Branca	Itatiaia	66,5		66,0		70,5		72,2					61,7	67,4	
BN0180	Rio Bananal	Barra Mansa	46,8		49,1		49,9		49,7					47,6	48,6	
FN0130	Reservatório de Funil	Resende	58,2	57,1	57,4	68,8	66,8	67,5	64,7	66,7	68,7	60,4	52,6	66,6	63,0	
PN0270	Rio Paraibuna	Três Rios	72,6		75,9		75,5		77,9			76,9			75,8	
PN0273			69,3		74,6		71,5		71,8			73,7			72,2	
PP0160	Rio Pirapetinga	Resende	53,3		56,3		68,4		62,0					61,0	60,2	
PS0410	Rio Paraiba do Sul		61,4	69,2	70,9	78,3	75,9	81,2	82,1	81,1	79,5	73,6	67,2	63,8	73,7	
PS0413		41,7	49,3	51,4	55,7	61,7	56,7	56,2	57,8	63,1	57,5	50,8	48,3	54,2		
PS0415		Porto Real	56,3	59,1	57,5	65,0	64,1	65,4	66,4	67,7	66,8	63,3	62,9	51,7	62,2	
PS0418		Barra Mansa	50,1	53,4	51,4	68,9	66,5	60,3	56,5	64,3	64,5	62,4	58,8	55,0	59,4	
PS0419		Volta Redonda	57,8	53,9	48,6	70,0	62,1	62,4	56,4	57,4	65,4	61,0	51,5	53,2	58,3	
PS0421		Volta Redonda	54,7	53,6	49,4	65,5	58,9	68,0	59,6	56,5	55,9	62,5	49,8	52,6	57,2	
PS0423		Barra do Pirai	55,8	60,2	57,0	70,3	56,4	63,1	53,8	66,1	65,1	69,1	63,0	51,7	61,0	
PS0425			62,2	62,6	53,5	72,9	64,0	65,2	64,0	69,5	62,2	67,2	64,4	65,7	64,5	
Categoria de Resultados			EXCELENTE			BOA		MÉDIA			RUIM		MUITO RUIM			
IQA _{NSF}			100 ≥ IQA ≥ 90			90 > IQA ≥ 70		70 > IQA ≥ 50			50 > IQA ≥ 25		25 > IQA ≥ 0			
Significado			Águas apropriadas para tratamento convencional visando o abastecimento público						Águas impróprias para tratamento convencional visando abastecimento público, sendo necessários tratamentos mais avançados							

CONTINUA >>

BOLETIM CONSOLIDADO DE QUALIDADE DAS ÁGUAS DA REGIÃO HIDROGRÁFICA III - MÉDIO PARAIBA DO SUL

RESULTADOS REFERENTES AO ANO DE 2014

Estação de amostragem	Localização	Município	Janeiro	Fevereiro	Março	Abril	Maió	Junho	Julho	Agosto	Setembro	Outubro	Novembro	Dezembro	IQA NSF Média (2014)
PS0430	Rio Paraíba do Sul	Três Rios	53,7	60,2	53,0	62,0	57,1	60,8	58,3	62,9	59,6	57,5			58,5
PT0001	Rio Preto	Itatiaia		78,1	76,4	82,3	76,1								78,2
PT0002				71,3	73,8	73,9	66,7								71,4
PT0003				69,7	70,0	69,0	68,8								69,4
PT0004		Resende		67,7	76,8	71,1	65,9								70,4
PT0005				60,6	67,4	62,9									63,6
PT0006				67,6	66,5	68,4	66,6								67,3
SC0200	Reservatório de S.Cecília	Barra do Pirai	53,6	63,6	57,9	71,6	61,3	65,2	62,3	63,6	66,9	71,4	63,5	59,2	63,3
Categoria de Resultados			EXCELENTE			BOA		MÉDIA			RUIM		MUITO RUIM		
IQA _{NSF}			100 ≥ IQA ≥ 90			90 > IQA ≥ 70		70 > IQA ≥ 50			50 > IQA ≥ 25		25 > IQA ≥ 0		
Significado			Águas apropriadas para tratamento convencional visando o abastecimento público						Águas impróprias para tratamento convencional visando abastecimento público, sendo necessários tratamentos mais avançados						