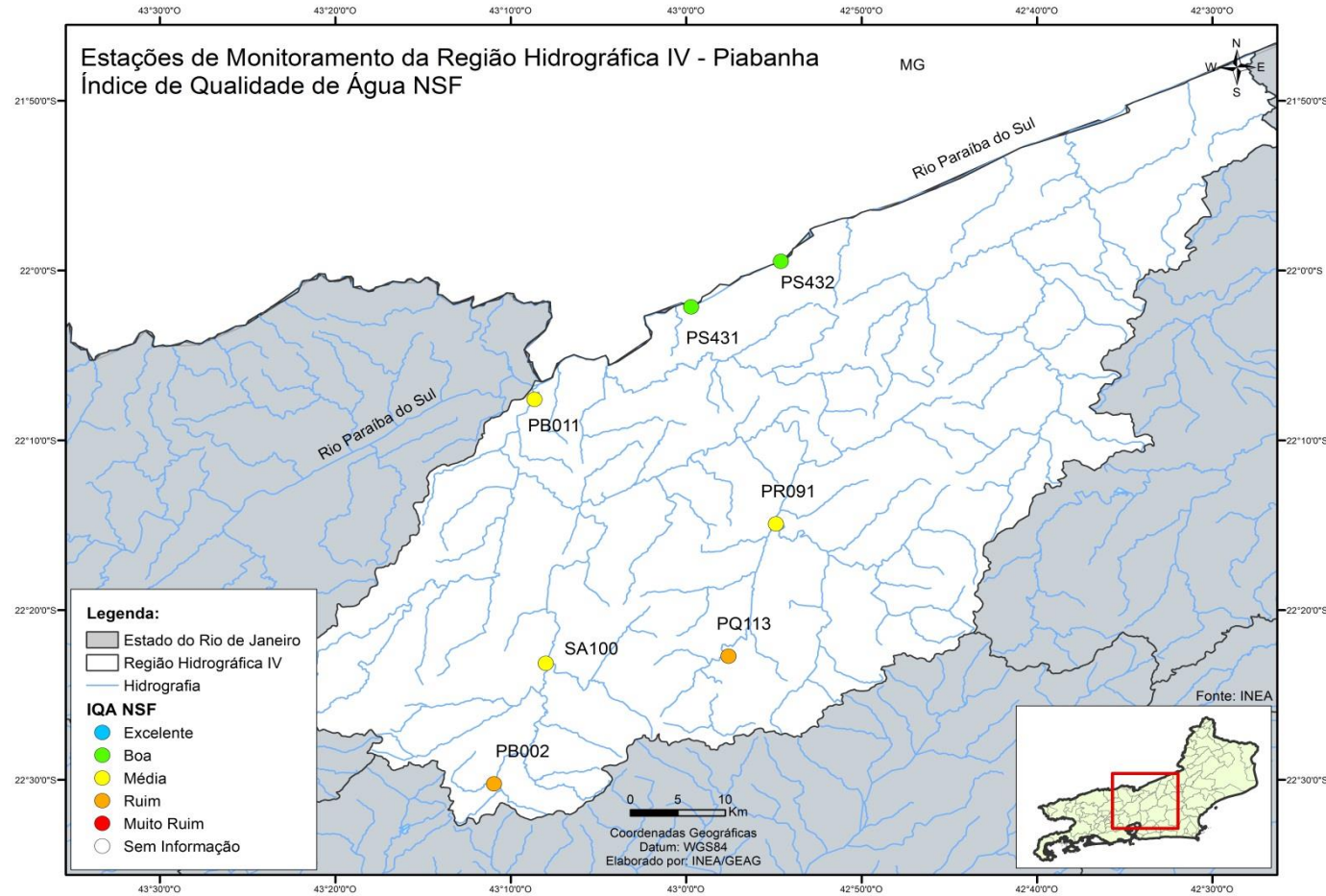


BOLETIM CONSOLIDADO DE QUALIDADE DAS ÁGUAS DA REGIÃO HIDROGRÁFICA IV - PIABANHA

RESULTADOS REFERENTES AO ANO DE 2014

Este boletim apresenta a média dos resultados do monitoramento dos corpos de água doce da Região Hidrográfica IV, em 2014, por meio da aplicação do Índice de Qualidade de Água (IQA_{NSF}). Este índice consolida em um único valor os resultados dos parâmetros: Oxigênio Dissolvido (OD), Demanda Bioquímica de Oxigênio (DBO), Fósforo Total (P_T), Nitrogênio Nitrato (NO₃), Potencial Hidrogeniônico (pH), Turbidez (T), Sólidos Dissolvidos Totais (SDT), Temperatura da Água e do Ar e Coliformes Termotolerantes.



CONTINUA >>

BOLETIM CONSOLIDADO DE QUALIDADE DAS ÁGUAS DA REGIÃO HIDROGRÁFICA IV - PIABANHA

RESULTADOS REFERENTES AO ANO DE 2014

Estação de amostragem	Localização	Município	Janeiro	Fevereiro	Março	Abril	Maior	Junho	Julho	Agosto	Setembro	Outubro	Novembro	Dezembro	IQA NSF Média (2014)
PB0002	Rio Piabanha	Petrópolis	48,5		43,5		42,7		35,3			44,0			42,8
PB0011		Três Rios	66,3		67,8		68,3		72,0			54,6			65,8
PQ0113	Rio Paquequer	Teresópolis		44,0	50,1		45,5		44,1				45,1		45,8
PR0091	Rio Preto			67,6	67,4		62,1		65,4				67,9		66,1
PS0431	Rio Paraíba do Sul	Além Paraíba	73,9	75,8	73,8	72,5	77,6	79,8	81,4	81,5	82,3	82,2			78,1
PS0432			76,6	76,0	73,3	63,8	75,3	77,1	84,5	82,4	64,9	74,2			74,8
SA0100	Rio Santo Antônio	Petrópolis	57,9		46,8		49,9		47,7			50,6			50,6
Categoria de Resultados			EXCELENTE			BOA		MÉDIA			RUIM		MUITO RUIM		
IQA _{NSF}			100 ≥ IQA ≥ 90			90 > IQA ≥ 70		70 > IQA ≥ 50			50 > IQA ≥ 25		25 > IQA ≥ 0		
Significado			Águas apropriadas para tratamento convencional visando o abastecimento público						Águas impróprias para tratamento convencional visando abastecimento público, sendo necessários tratamentos mais avançados						