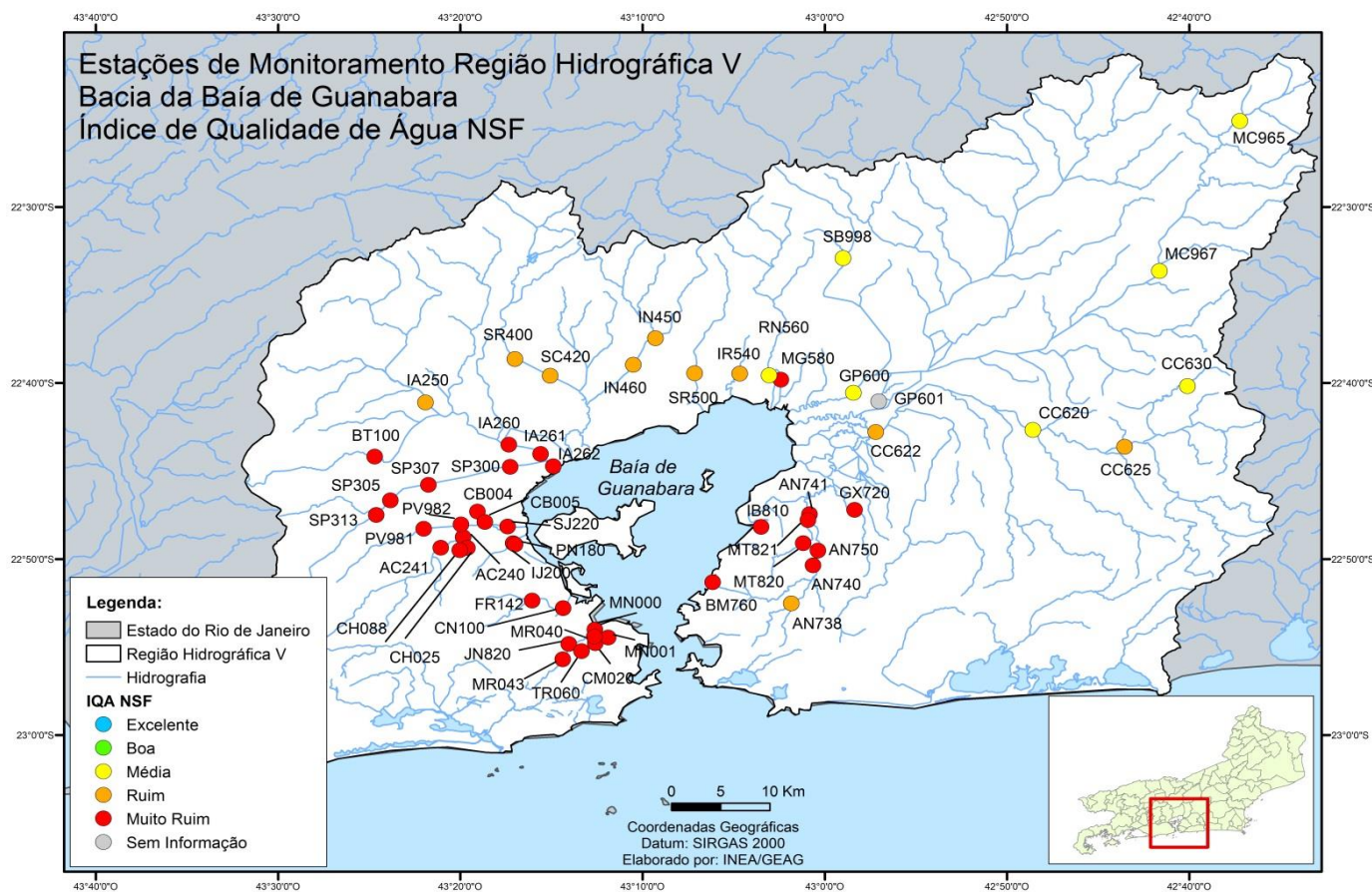


BOLETIM CONSOLIDADO DE QUALIDADE DAS ÁGUAS DA REGIÃO HIDROGRÁFICA V - BAÍA DE GUANABARA BACIA DA BAÍA DE GUANABARA

RESULTADOS REFERENTES AO ANO DE 2014

Este boletim apresenta a média dos resultados do monitoramento dos corpos de água doce da Região Hidrográfica V, em 2014, por meio da aplicação do Índice de Qualidade de Água (IQA_{NSF}). Este índice consolida em um único valor os resultados dos parâmetros: Oxigênio Dissolvido (OD), Demanda Bioquímica de Oxigênio (DBO), Fósforo Total (P_T), Nitrogênio Nitrato (NO₃), Potencial Hidrogeniônico (pH), Turbidez (T), Sólidos Dissolvidos Totais (SDT), Temperatura da Água e do Ar e Coliformes Termotolerantes.



BOLETIM CONSOLIDADO DE QUALIDADE DAS ÁGUAS DA REGIÃO HIDROGRÁFICA V - BAÍA DE GUANABARA BACIA DA BAÍA DE GUANABARA

RESULTADOS REFERENTES AO ANO DE 2014

Estação de amostragem	Localização	Município	Janeiro	Fevereiro	Março	Abril	Maió	Junho	Julho	Agosto	Setembro	Outubro	Novembro	Dezembro	IQA NSF Média (2014)
AC240	Rio Acará	Rio de Janeiro	14,2		14,9		16,0		22,3				12,1		15,9
AC241			14,4		14,7		18,2		22,8			16,8			17,4
AN738	Rio Alcântara	São Gonçalo	29,4		19,9		32,1			27,7		27,3			27,3
AN740			23,1		22,0		29,4			26,8		17,5			23,8
AN741			22,1		20,4		21,7			14,9		18,4			19,5
AN750			20,6		17,5		31,1			27,5		20,6			23,4
BM760	Rio Bomba	São Gonçalo	19,6		25,0		31,0			30,3		19,0		25,0	
BT100	Rio Bota	Belford Roxo	14,3		19,7		15,7		22,8			17,6		18,0	
CB004	Rio Caboclo	Duque de Caxias	23,1		19,7		15,9		30,7				14,2	20,7	
CB005			22,6		18,4		12,1		36,6			16,0		21,1	
CC620	Rio Caceribú	Itaboraí	61,5		59,4		58,4			49,8		46,1		55,1	
CC622		Guapimirim	32,7		48,4		42,9			61,7		47,0		46,5	
CC625		Tanguá	32,3		37,3		46,1			34,9		35,8		37,3	
CC630		Rio Bonito	74,4		72,0		61,3			70,8		69,6		69,6	
Categoria de Resultados			EXCELENTE			BOA		MÉDIA			RUIM		MUITO RUIM		
IQA _{NSF}			100 ≥ IQA ≥ 90			90 > IQA ≥ 70		70 > IQA ≥ 50			50 > IQA ≥ 25		25 > IQA ≥ 0		
Significado			Águas apropriadas para tratamento convencional visando o abastecimento público						Águas impróprias para tratamento convencional visando abastecimento público, sendo necessários tratamentos mais avançados						

CONTINUA >>

BOLETIM CONSOLIDADO DE QUALIDADE DAS ÁGUAS DA REGIÃO HIDROGRÁFICA V - BAÍA DE GUANABARA BACIA DA BAÍA DE GUANABARA

RESULTADOS REFERENTES AO ANO DE 2014

Estação de amostragem	Localização	Município	Janeiro	Fevereiro	Março	Abril	Maió	Junho	Julho	Agosto	Setembro	Outubro	Novembro	Dezembro	IQA NSF Média (2014)
CH025	Rio dos Cachorros 1	Rio de Janeiro	18,8		15,7		13,2		23,2				14,7		17,1
CH088	Rio dos Cachorros 2		21,0		15,8		15,5		28,8				14,9		19,2
CM020	Rio Comprido		19,1		13,3		13,7			16,0		29,7			18,3
CN100	Canal do Cunha		26,8		15,4		14,8		27,0			24,9			21,8
FR142	Rio Farias		15,7		16,0		19,0		19,5				14,8		17,0
GP600	Rio Guapi	Guapimirim	50,7		57,3		57,1			56,6		57,0			55,7
GP601															
GX720	Rio Guaxindiba	São Gonçalo	15,9		19,3		28,7			22,7		18,3			21,0
IA250	Rio Iguaçu	Duque de Caxias	30,3		29,4		43,0		44,7			34,3			36,3
IA260			20,9		18,8		21,0		19,8						20,1
IA261			20,2		20,9		18,7		22,9						20,7
IA262			21,6		17,7		20,0		19,0						19,6
IB810	Rio Imboassú	São Gonçalo	15,6		16,5		16,0			17,9		22,4			17,7
Categoria de Resultados			EXCELENTE			BOA			MÉDIA			RUIM		MUITO RUIM	
IQA _{NSF}			100 ≥ IQA ≥ 90			90 > IQA ≥ 70			70 > IQA ≥ 50			50 > IQA ≥ 25		25 > IQA ≥ 0	
Significado			Águas apropriadas para tratamento convencional visando o abastecimento público						Águas impróprias para tratamento convencional visando abastecimento público, sendo necessários tratamentos mais avançados						

CONTINUA >>

BOLETIM CONSOLIDADO DE QUALIDADE DAS ÁGUAS DA REGIÃO HIDROGRÁFICA V - BAÍA DE GUANABARA BACIA DA BAÍA DE GUANABARA

RESULTADOS REFERENTES AO ANO DE 2014

Estação de amostragem	Localização	Município	Janeiro	Fevereiro	Março	Abril	Maió	Junho	Julho	Agosto	Setembro	Outubro	Novembro	Dezembro	IQA NSF Média (2014)
IJ200	Rio Irajá	Rio de Janeiro	29,5		14,3		15,1		25,0			17,0			20,2
IN450	Rio Inhomirim	Magé	34,6		30,8		48,2		45,4			28,3			37,5
IN460			39,5		29,5		44,1		46,7			26,5			37,3
IR540			Rio Iriri	37,3		46,1		47,8		51,5			35,0		
JN820	Rio Joana	Rio de Janeiro	32,2		17,5		18,9			18,4		29,8			23,3
MC965	Rio Macacu	Cachoeiras de Macacu	55,9		62,3		63,0			69,3		61,5			62,4
MC967			50,3		64,9		54,9			56,7		51,0			55,5
MG580	Rio Magé	Magé	16,3		17,0		25,4		25,0			11,9			19,1
MN000	Canal do Mangue	Rio de Janeiro	20,2		16,3		15,1		27,9			19,0			19,7
MN001			15,9		17,9		25,9		32,1			26,2			23,6
MR040	Rio Maracanã	Rio de Janeiro	25,3		23,3		14,6			17,7		19,5			20,1
MR043			26,1		17,7		18,0			16,4		24,8			20,6
Categoria de Resultados			EXCELENTE			BOA		MÉDIA			RUIM		MUITO RUIM		
IQA _{NSF}			100 ≥ IQA ≥ 90			90 > IQA ≥ 70		70 > IQA ≥ 50			50 > IQA ≥ 25		25 > IQA ≥ 0		
Significado			Águas apropriadas para tratamento convencional visando o abastecimento público						Águas impróprias para tratamento convencional visando abastecimento público, sendo necessários tratamentos mais avançados						

CONTINUA >>

BOLETIM CONSOLIDADO DE QUALIDADE DAS ÁGUAS DA REGIÃO HIDROGRÁFICA V - BAÍA DE GUANABARA BACIA DA BAÍA DE GUANABARA

RESULTADOS REFERENTES AO ANO DE 2014

Estação de amostragem	Localização	Município	Janeiro	Fevereiro	Março	Abril	Maió	Junho	Julho	Agosto	Setembro	Outubro	Novembro	Dezembro	IQA NSF Média (2014)	
MT820	Rio Mutondo	São Gonçalo	17,1		18,8		29,3			24,2		24,6			22,8	
MT821			17,3		18,2		27,6			22,2		18,2			20,7	
PN180	Canal da Penha	Rio de Janeiro	21,5		16,4		15,0		24,2					14,4	18,3	
PV981	Rio Pavuna		17,7		17,6		19,1		31,9			22,0			21,6	
PV982		São João de Meriti	17,2				22,6					21,9			20,6	
RN560	Rio Roncador	Magé	54,0		49,4		59,3		50,9			46,4			52,0	
SB998	Rio Soberbo	Guapimirim	52,1		44,4		58,5		61,2			49,1			53,0	
SR400	Rio Saracuruna	Duque de Caxias	42,5		22,2		39,4		40,0			16,2			32,1	
SC420			40,7		16,1		30,3		39,6			16,0			28,5	
SJ220	Rio São João de Meriti		16,2		17,4		14,8		20,9			23,0			18,4	
SP300	Rio Sarapuí		15,1		16,0		15,8		18,8			21,5			17,4	
Categoria de Resultados			EXCELENTE			BOA			MÉDIA			RUIM		MUITO RUIM		
IQA _{NSF}			100 ≥ IQA ≥ 90			90 > IQA ≥ 70			70 > IQA ≥ 50			50 > IQA ≥ 25		25 > IQA ≥ 0		
Significado			Águas apropriadas para tratamento convencional visando o abastecimento público									Águas impróprias para tratamento convencional visando abastecimento público, sendo necessários tratamentos mais avançados				

CONTINUA >>

BOLETIM CONSOLIDADO DE QUALIDADE DAS ÁGUAS DA REGIÃO HIDROGRÁFICA V - BAÍA DE GUANABARA BACIA DA BAÍA DE GUANABARA

RESULTADOS REFERENTES AO ANO DE 2014

Estação de amostragem	Localização	Município	Janeiro	Fevereiro	Março	Abril	Maió	Junho	Julho	Agosto	Setembro	Outubro	Novembro	Dezembro	IQA NSF Média (2014)
SP305	Rio Sarapuí	São João de Meriti	14,4		16,3		17,8		23,4			22,4			18,8
SP307			16,6		16,6		15,8		22,7				14,8		17,3
SP313			16,3		14,8		19,2		24,6				24,6		
SR500	Rio Suruí	Magé	33,1		40,1		47,3		50,8			30,3			40,3
TR060	Rio Trapicheiro	Rio de Janeiro	23,1		17,9		20,9			17,3		26,3			21,1
Categoria de Resultados			EXCELENTE			BOA			MÉDIA			RUIM		MUITO RUIM	
IQA _{NSF}			100 ≥ IQA ≥ 90			90 > IQA ≥ 70			70 > IQA ≥ 50			50 > IQA ≥ 25		25 > IQA ≥ 0	
Significado			Águas apropriadas para tratamento convencional visando o abastecimento público							Águas impróprias para tratamento convencional visando abastecimento público, sendo necessários tratamentos mais avançados					