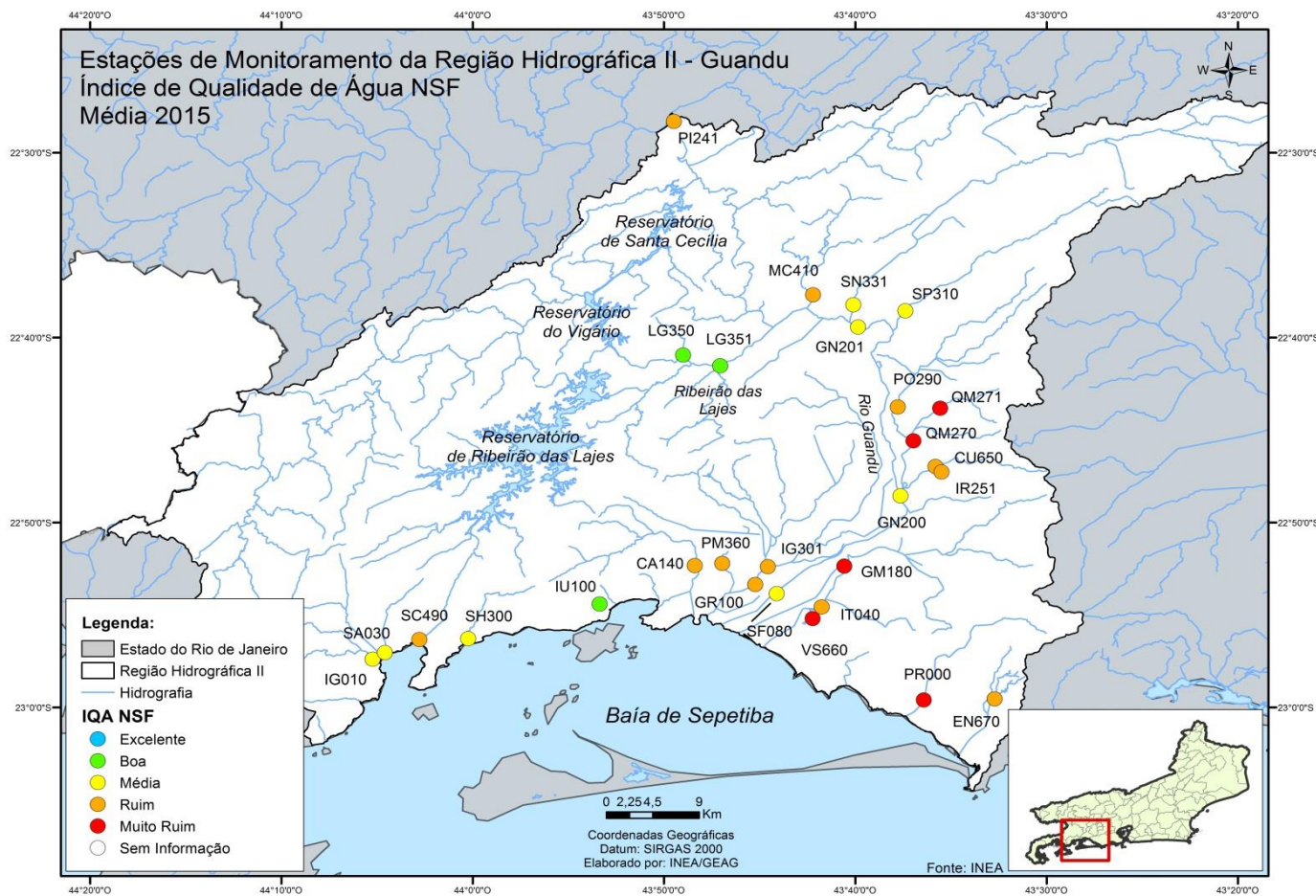


BOLETIM CONSOLIDADO DE QUALIDADE DAS ÁGUAS DA REGIÃO HIDROGRÁFICA II - GUANDU 2015

RESULTADOS REFERENTES AO ANO DE 2015

Este boletim apresenta a média dos resultados do monitoramento dos corpos de água doce da Região Hidrográfica II, em 2015, por meio da aplicação do Índice de Qualidade de Água (IQA_{NSF}). Este índice consolida em um único valor os resultados dos parâmetros: Oxigênio Dissolvido (OD), Demanda Bioquímica de Oxigênio (DBO), Fósforo Total (P_T), Nitrogênio Nitrato (NO₃), Potencial Hidrogeniônico (pH), Turbidez (T), Sólidos Dissolvidos Totais (SDT), Temperatura da Água e do Ar e Coliformes Termotolerantes.



CONTINUA >>

BOLETIM CONSOLIDADO DE QUALIDADE DAS ÁGUAS DA REGIÃO HIDROGRÁFICA II - GUANDU 2015

RESULTADOS REFERENTES AO ANO DE 2015

Estação de amostragem	Localização	Município	Janeiro	Fevereiro	Março	Abril	Maior	Junho	Julho	Agosto	Setembro	Outubro	Novembro	Dezembro	IQA NSF Média (2015)
CA140	Rio Cação	Itaguaí			38,1										38,1
CU650	Rio Cabuçu	Nova Iguaçu		23,5	34,2				21,7		21,8	25,1	32,4	35,5	27,7
EN670	Rio Engenho Velho	Rio de Janeiro			47,1										47,1
GM180	Rio Guandu-Mirim				15,5										15,5
GN200	Rio Guandu	Nova Iguaçu		65,0	50,9				63,8	71,4	60,5	70,3	65,2	54,8	62,7
GN201		Seropédica		60,1	63,5				66,5		66,4	71,8	72,6	67,0	66,9
GR100	Rio da Guarda	Itaguaí			32,4										32,4
IG010	Rio Ingaíba	Mangaratiba			62,8				68,5		68,4				66,6
IG301	Rio Itaguaí	Itaguaí			29,9										29,9
IR251	Rio Ipiranga	Nova Iguaçu		26,6	34,2				26,6		36,2	30,0	28,0	32,7	30,6
IT040	Canal do Itá	Rio de Janeiro			32,5										32,5
IU100	Rio Itinguçu	Mangaratiba			70,5										70,5
LG350	Ribeirão das Lajes	Pirai		70,3	72,7				71,8		82,7	83,7	77,2	56,6	73,6
LG351		Paracambi		70,2	65,6				73,4			79,9	78,6	69,1	72,8
Categoria de Resultados			EXCELENTE			BOA		MÉDIA			RUIM		MUITO RUIM		
IQA _{NSF}			100 ≥ IQA ≥ 90			90 > IQA ≥ 70		70 > IQA ≥ 50			50 > IQA ≥ 25		25 > IQA ≥ 0		
Significado			Águas apropriadas para tratamento convencional visando o abastecimento público						Águas impróprias para tratamento convencional visando abastecimento público, sendo necessários tratamentos mais avançados						

CONTINUA >>

BOLETIM CONSOLIDADO DE QUALIDADE DAS ÁGUAS DA REGIÃO HIDROGRÁFICA II - GUANDU 2015

RESULTADOS REFERENTES AO ANO DE 2015

Estação de amostragem	Localização	Município	Janeiro	Fevereiro	Março	Abril	Maió	Junho	Julho	Agosto	Setembro	Outubro	Novembro	Dezembro	IQA NSF Média (2015)
MC410	Rio Macaco	Paracambi		34,0	32,9				29,2		40,2	34,7	41,5	42,5	36,5
PI0241	Rio Piraí	Barra do Piraí		34,4					39,7			66,2	34,2		43,6
PM360	Rio Piranema	Itaguaí			32,7										32,7
PO290	Rio dos Poços	Queimados		25,9	32,5				19,2		29,5	31,2	35,2	38,8	30,3
PR000	Rio Piraquê	Rio de Janeiro			13,3										13,3
QM270	Rio Queimados	Queimados		15,5	27,1				13,3		16,7	14,7	21,5	28,4	19,6
QM271				18,2	24,2				16,6		17,4	17,4	22,4	37,3	21,9
SA030	Rio Santo Antônio	Mangaratiba			47,1				65,8		67,0				60,0
SC490	Rio do Saco				42,1										42,1
SF080	Canal de São Francisco	Rio de Janeiro			50,7										50,7
SH300	Rio Sahy	Mangaratiba			53,4										53,4
SN331	Rio Santana	Paracambi		45,8	54,9				61,6		66,3	65,2	61,3	51,5	58,1
SP310	Rio São Pedro	Japeri		61,3	62,5				63,1		58,6	73,2	65,9	67,6	64,6
VS660	Vala do Sangue	Rio de Janeiro			23,0										23,0
Categoria de Resultados			EXCELENTE			BOA			MÉDIA			RUIM		MUITO RUIM	
IQA _{NSF}			100 ≥ IQA ≥ 90			90 > IQA ≥ 70			70 > IQA ≥ 50			50 > IQA ≥ 25		25 > IQA ≥ 0	
Significado			Águas apropriadas para tratamento convencional visando o abastecimento público						Águas impróprias para tratamento convencional visando abastecimento público, sendo necessários tratamentos mais avançados						