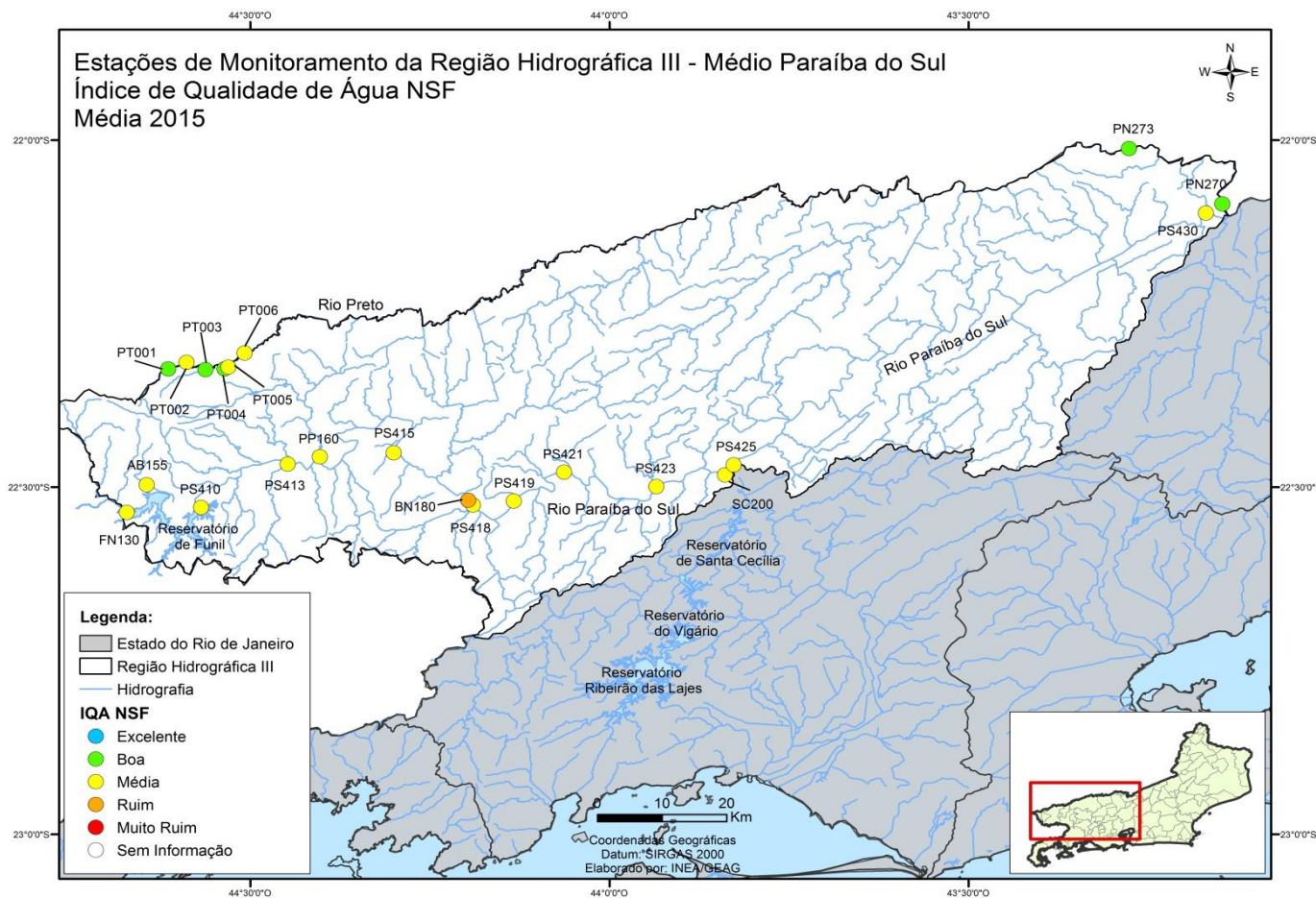


BOLETIM CONSOLIDADO DE QUALIDADE DAS ÁGUAS DA REGIÃO HIDROGRÁFICA III - MÉDIO PARAÍBA DO SUL 2015

RESULTADOS REFERENTES AO ANO DE 2015

Este boletim apresenta a média dos resultados do monitoramento dos corpos de água doce da Região Hidrográfica III, em 2015, por meio da aplicação do Índice de Qualidade de Água (IQA_{NSF}). Este índice consolida em um único valor os resultados dos parâmetros: Oxigênio Dissolvido (OD), Demanda Bioquímica de Oxigênio (DBO), Fósforo Total (P_T), Nitrogênio Nitrato (NO₃), Potencial Hidrogeniônico (pH), Turbidez (T), Sólidos Dissolvidos Totais (SDT), Temperatura da Água e do Ar e Coliformes Termotolerantes.



BOLETIM CONSOLIDADO DE QUALIDADE DAS ÁGUAS DA REGIÃO HIDROGRÁFICA III - MÉDIO PARAIBA DO SUL 2015

RESULTADOS REFERENTES AO ANO DE 2015

Estação de amostragem	Localização	Município	Janeiro	Fevereiro	Março	Abril	Maior	Junho	Julho	Agosto	Setembro	Outubro	Novembro	Dezembro	IQA NSF Média (2015)
AB0155	Córrego Água Branca	Itatiaia		52,0					67,6			75,7	61,9		64,3
BN0180	Rio Bananal	Barra Mansa		44,0					43,6			51,7	51,0		47,6
FN0130	Reservatório de Funil	Resende		59,0	52,8				63,5	66,0	62,1	65,9	62,8	51,8	60,5
PN0270	Rio Paraibuna	Três Rios									76,8		72,6		74,7
PN0273											79,8		61,4		70,6
PP0160	Rio Pirapetinga			51,8								54,1	63,6		56,5
PS0410	Rio Paraiba do Sul	Resende		60,4	69,0				70,4	72,7	67,8	75,1	71,1	62,4	68,6
PS0413				43,4	53,3				50,4	47,7	54,2	55,4	47,2	48,2	50,0
PS0415			Porto Real		46,1	66,7				64,3	64,2	67,1	67,2	63,3	46,7
PS0418		Barra Mansa		47,5	70,5				50,0	58,8	55,6	62,8	53,3	42,4	55,1
PS0419		Volta Redonda		48,6	48,3				51,8	56,9	54,4	53,1	55,8	52,7	52,7
PS0421		Volta Redonda		47,2	49,5				50,8		54,8	55,5	53,0	49,1	51,4
PS0423		Barra do Pirai		44,6	56,7				50,2	54,7	50,1	65,4	61,0	46,7	53,7
PS0425				49,1	60,1				56,3	58,2	69,5	70,8	66,1	51,3	60,2
Categoria de Resultados			EXCELENTE			BOA		MÉDIA			RUIM		MUITO RUIM		
IQA _{NSF}			100 ≥ IQA ≥ 90			90 > IQA ≥ 70		70 > IQA ≥ 50			50 > IQA ≥ 25		25 > IQA ≥ 0		
Significado			Águas apropriadas para tratamento convencional visando o abastecimento público						Águas impróprias para tratamento convencional visando abastecimento público, sendo necessários tratamentos mais avançados						

CONTINUA >>

BOLETIM CONSOLIDADO DE QUALIDADE DAS ÁGUAS DA REGIÃO HIDROGRÁFICA III - MÉDIO PARAIBA DO SUL 2015

RESULTADOS REFERENTES AO ANO DE 2015

Estação de amostragem	Localização	Município	Janeiro	Fevereiro	Março	Abril	Maió	Junho	Julho	Agosto	Setembro	Outubro	Novembro	Dezembro	IQA NSF Média (2015)
PS0430	Rio Paraíba do Sul	Três Rios		47,9	44,0	39,9			56,5	66,5	53,5		49,8	51,8	51,2
PT0001	Rio Preto	Itatiaia								80,0	83,4				81,7
PT0002										63,4	69,4				66,4
PT0003										69,8	70,9				70,3
PT0004		Resende								70,8	71,3				71,1
PT0005										60,2	69,9				65,1
PT0006										68,7					68,7
SC0200	Reservatório de S.Cecília	Barra do Pirai		47,7	61,7				62,7	67,9	64,6	67,4	63,1	55,8	61,4
Categoria de Resultados			EXCELENTE			BOA			MÉDIA			RUIM		MUITO RUIM	
IQA _{NSF}			100 ≥ IQA ≥ 90			90 > IQA ≥ 70			70 > IQA ≥ 50			50 > IQA ≥ 25		25 > IQA ≥ 0	
Significado			Águas apropriadas para tratamento convencional visando o abastecimento público						Águas impróprias para tratamento convencional visando abastecimento público, sendo necessários tratamentos mais avançados						