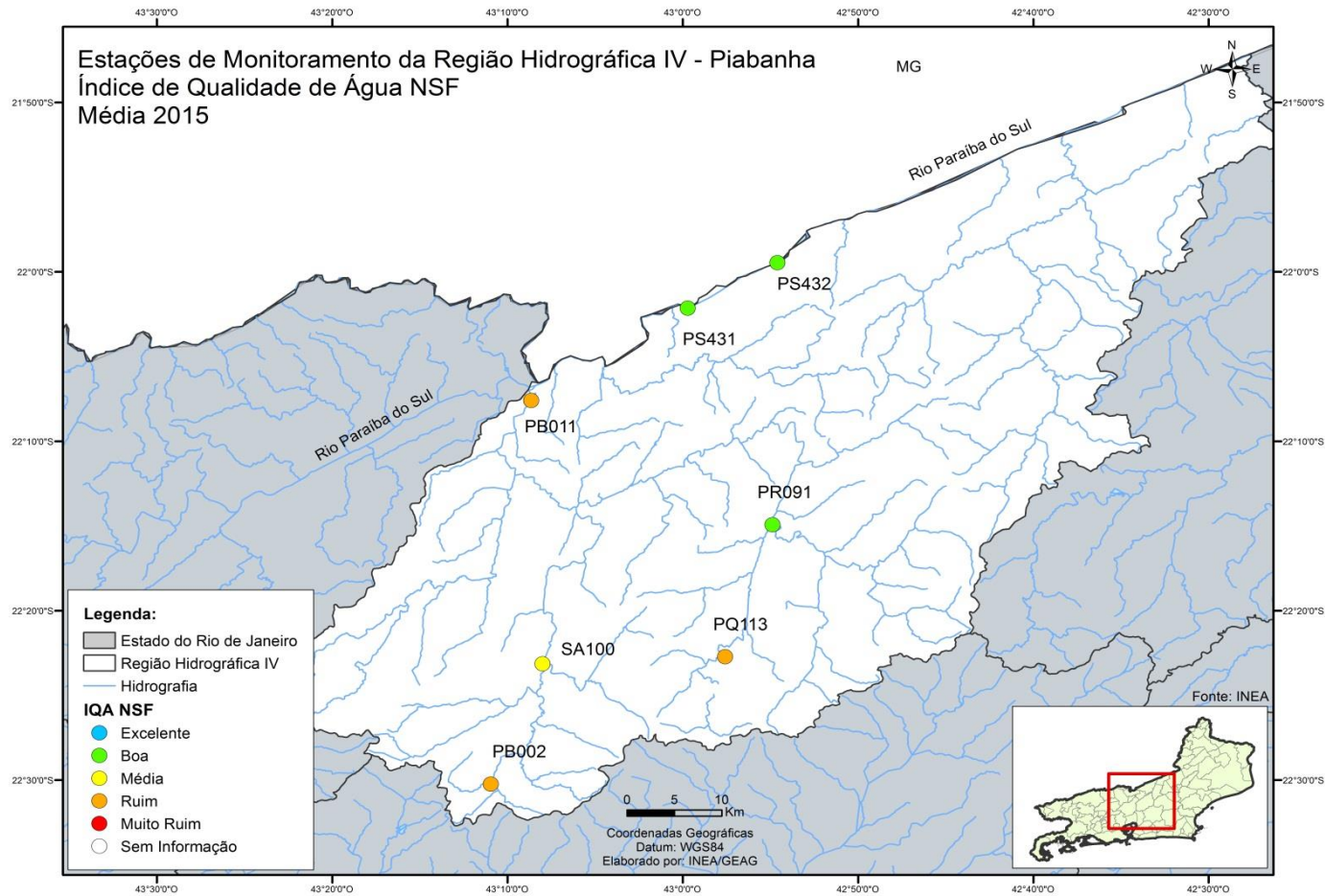


BOLETIM CONSOLIDADO DE QUALIDADE DAS ÁGUAS DA REGIÃO HIDROGRÁFICA IV - PIABANHA 2015

RESULTADOS REFERENTES AO ANO DE 2015

Este boletim apresenta a média dos resultados do monitoramento dos corpos de água doce da Região Hidrográfica IV, em 2015, por meio da aplicação do Índice de Qualidade de Água (IQA_{NSF}). Este índice consolida em um único valor os resultados dos parâmetros: Oxigênio Dissolvido (OD), Demanda Bioquímica de Oxigênio (DBO), Fósforo Total (P_T), Nitrogênio Nitrato (NO₃), Potencial Hidrogeniônico (pH), Turbidez (T), Sólidos Dissolvidos Totais (SDT), Temperatura da Água e do Ar e Coliformes Termotolerantes.



CONTINUA >>

BOLETIM CONSOLIDADO DE QUALIDADE DAS ÁGUAS DA REGIÃO HIDROGRÁFICA IV - PIABANHA 2015

RESULTADOS REFERENTES AO ANO DE 2015

Estação de amostragem	Localização	Município	Janeiro	Fevereiro	Março	Abril	Maió	Junho	Julho	Agosto	Setembro	Outubro	Novembro	Dezembro	IQA NSF Média (2015)
PB0002	Rio Piabanha	Petrópolis									36,0		62,3		49,2
PB0011		Três Rios											31,7		31,7
PQ0113	Rio Paquequer	Teresópolis		37,0							36,9				36,9
PR0091	Rio Preto			72,9							71,2				72,0
PS0431	Rio Paraíba do Sul	Além Paraíba		76,2	75,2	73,7			80,5	80,8	68,3		59,1	60,8	71,8
PS0432				80,1	73,0	60,3			80,9	75,6	71,4		72,6	48,7	70,3
SA0100	Rio Santo Antônio	Petrópolis									53,6				53,6
Categoria de Resultados			EXCELENTE			BOA		MÉDIA			RUIM		MUITO RUIM		
IQA _{NSF}			100 ≥ IQA ≥ 90			90 > IQA ≥ 70		70 > IQA ≥ 50			50 > IQA ≥ 25		25 > IQA ≥ 0		
Significado			Águas apropriadas para tratamento convencional visando o abastecimento público						Águas impróprias para tratamento convencional visando abastecimento público, sendo necessários tratamentos mais avançados						