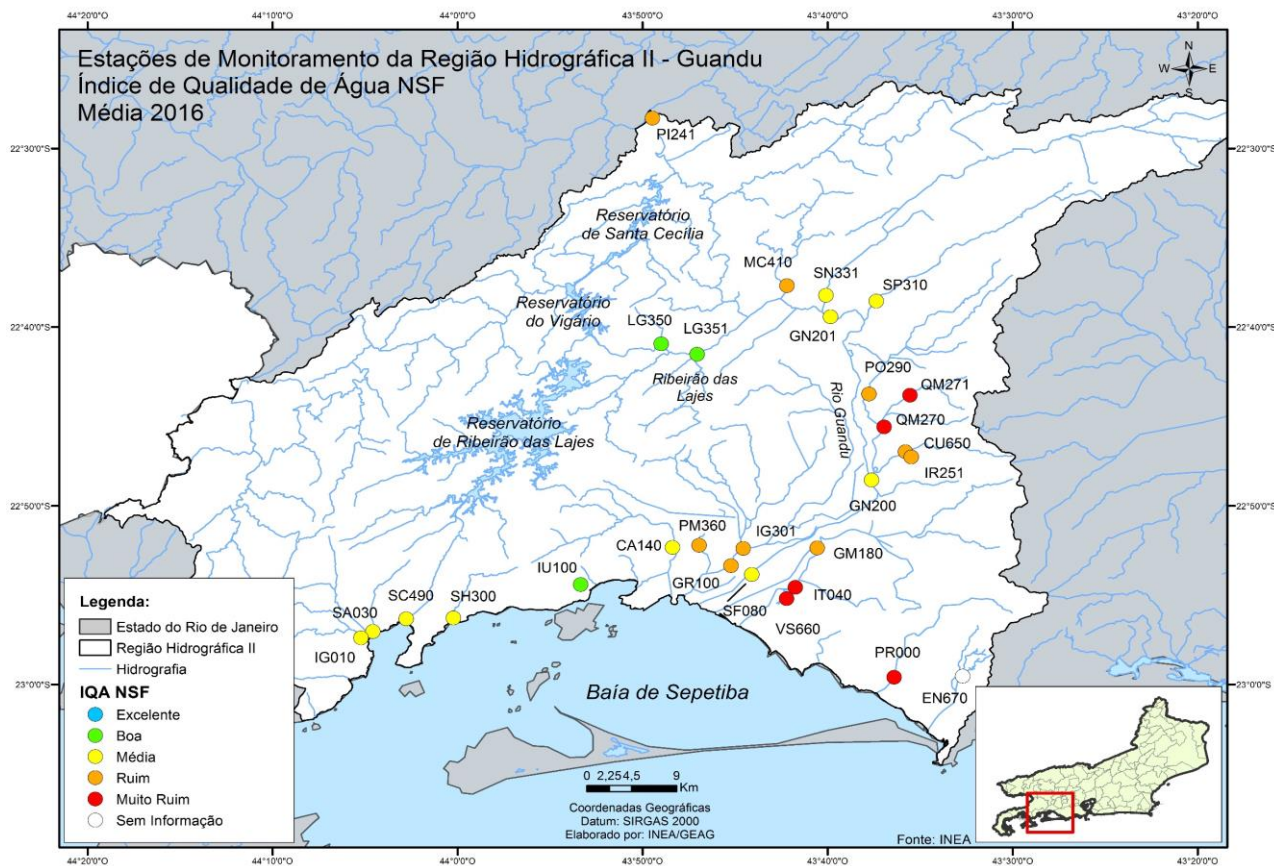


BOLETIM CONSOLIDADO DE QUALIDADE DAS ÁGUAS DA REGIÃO HIDROGRÁFICA II - GUANDU 2016

RESULTADOS REFERENTES AO ANO DE 2016

Este boletim apresenta a média dos resultados do monitoramento dos corpos de água doce da Região Hidrográfica II, em 2016, por meio da aplicação do Índice de Qualidade de Água (IQANSF). Este índice consolida em um único valor os resultados dos parâmetros: Oxigênio Dissolvido (OD), Demanda Bioquímica de Oxigênio (DBO), Fósforo Total (PT), Nitrogênio Nitrato (NO₃), Potencial Hidrogeniônico (pH), Turbidez (T), Sólidos Dissolvidos Totais (SDT), Temperatura da Água e do Ar e Coliformes Termotolerantes.



CONTINUA >>

BOLETIM CONSOLIDADO DE QUALIDADE DAS ÁGUAS DA REGIÃO HIDROGRÁFICA II - GUANDU 2016

RESULTADOS REFERENTES AO ANO DE 2016

Estação de amostragem	Localização	Município	Janeiro	Fevereiro	Março	Abril	Maió	Junho	Julho	Agosto	Setembro	Outubro	Novembro	Dezembro	IQA NSF Média (2016)	
CA140	Rio Cação	Itaguaí					61,8				56,1				58,9	
CU650	Rio Cabuçu	Nova Iguaçu	15,9	39,5	26,8	22,4	23,0	26,8	20,0		37,9	23,5			26,2	
GM180	Rio Guandu-Mirim	Rio de Janeiro					24,4				30,6				27,5	
GN200	Rio Guandu	Nova Iguaçu	66,1	48,4	57,2	67,3	68,7	72,8	69,2		63,8	70,5		62,4	64,6	
GN201		Seropédica	73,7	61,8	51,1	69,0	74,9	73,6	72,0		75,9	75,9		61,2	68,9	
GR100	Rio da Guarda	Itaguaí					44,2				55,0				49,6	
IG010	Rio Ingáiba	Mangaratiba									65,4				65,4	
IG301	Rio Itaguaí	Itaguaí					37,1				46,9				42,0	
IR251	Rio Ipiranga	Nova Iguaçu	16,6	30,5	28,0		31,3	32,9	23,8		29,3	20,5			26,6	
IT040	Canal do Itá	Rio de Janeiro					23,5				23,3				23,4	
IU100	Rio Itinguçu	Mangaratiba					68,0				76,4				72,2	
LG350	Ribeirão das Lajes	Piraí	71,3	62,2	72,0	73,9	72,4	69,7	82,6		81,5	79,5		79,7	74,5	
LG351		Paracambí	72,5	67,0	68,3	80,0	70,3	68,6	76,6		80,6	79,3		75,4	73,9	
Categoria de Resultados			EXCELENTE			BOA			MÉDIA			RUIM		MUITO RUIM		
IQA _{NSF}			100 ≥ IQA ≥ 90			90 > IQA ≥ 70			70 > IQA ≥ 50			50 > IQA ≥ 25		25 > IQA ≥ 0		
Significado			Águas apropriadas para tratamento convencional visando o abastecimento público									Águas impróprias para tratamento convencional visando abastecimento público, sendo necessários tratamentos mais avançados				

CONTINUA >>

BOLETIM CONSOLIDADO DE QUALIDADE DAS ÁGUAS DA REGIÃO HIDROGRÁFICA II - GUANDU 2016

RESULTADOS REFERENTES AO ANO DE 2016

Estação de amostragem	Localização	Município	Janeiro	Fevereiro	Março	Abril	Maio	Junho	Julho	Agosto	Setembro	Outubro	Novembro	Dezembro	IQA NSF Média (2016)
MC410	Rio Macaco	Paracambi	35,8	43,8	38,1	31,8	37,1	41,0	35,2		38,6	41,2		35,3	37,8
PI0241	Rio Piraí	Barra do Piraí									37,1				37,1
PM360	Rio Piranema	Itaguaí					33,9				20,8				27,3
PO290	Rio dos Poços	Queimados	21,7	27,8	31,0	25,6	26,6	31,9	22,7		35,1	27,0		34,9	28,4
PR000	Rio Piraquê	Rio de Janeiro					19,1				19,6				19,4
QM270	Rio Queimados	Queimados	15,4	34,6	21,7	18,6	16,6	20,8	15,8		22,4	14,4		22,1	20,2
QM271			15,3	34,8	18,8	16,4	16,1	24,0	16,2		23,3	14,1		21,7	20,1
SA030	Rio Santo Antônio	Mangaratiba									65,1				65,1
SC490	Rio do Saco						58,3				51,8				55,0
SF080	Canal de São Francisco	Rio de Janeiro					64,8				74,7				69,7
SH300	Rio Sahy	Mangaratiba					69,9				69,2				69,6
SN331	Rio Santana	Paracambi	64,6	55,9	64,9	64,7	66,6	62,0	66,4		67,9	74,0		43,0	63,0
SP310	Rio São Pedro	Japeri	71,1	64,2	65,3	76,3	74,7	73,7			60,2	72,9		69,7	69,8
VS660	Vala do Sangue	Rio de Janeiro					15,4				19,3				17,4
Categoria de Resultados			EXCELENTE			BOA			MÉDIA			RUIM		MUITO RUIM	
IQA _{NSF}			100 ≥ IQA ≥ 90			90 > IQA ≥ 70			70 > IQA ≥ 50			50 > IQA ≥ 25		25 > IQA ≥ 0	
Significado			Águas apropriadas para tratamento convencional visando o abastecimento público						Águas impróprias para tratamento convencional visando abastecimento público, sendo necessários tratamentos mais avançados						