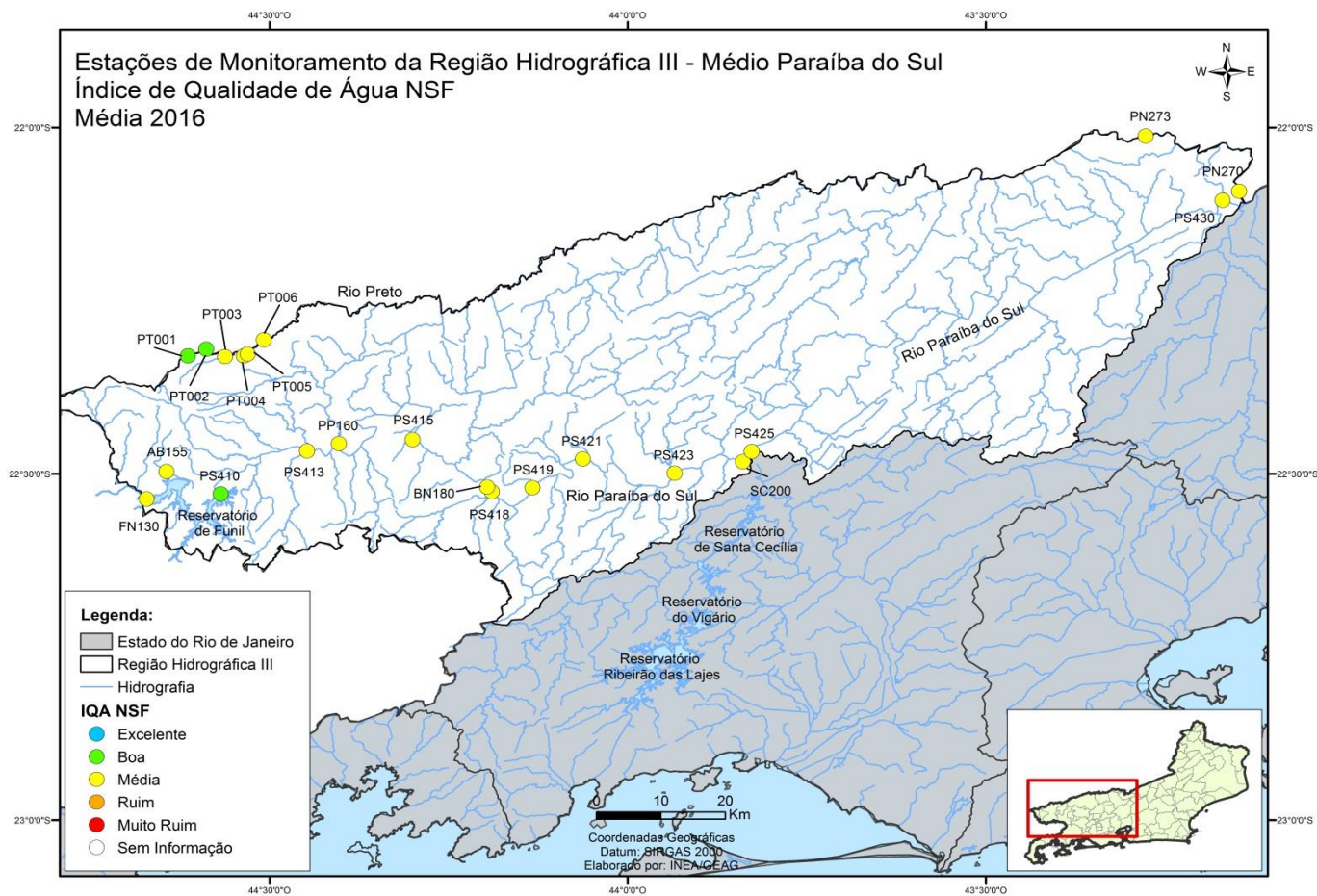


BOLETIM CONSOLIDADO DE QUALIDADE DAS ÁGUAS DA REGIÃO HIDROGRÁFICA III - MÉDIO PARAIBA DO SUL 2016

RESULTADOS REFERENTES AO ANO DE 2016

Este boletim apresenta a média dos resultados do monitoramento dos corpos de água doce da Região Hidrográfica III, em 2016, por meio da aplicação do Índice de Qualidade de Água (IQANSF). Este índice consolida em um único valor os resultados dos parâmetros: Oxigênio Dissolvido (OD), Demanda Bioquímica de Oxigênio (DBO), Fósforo Total (PT), Nitrogênio Nitrato (NO₃), Potencial Hidrogeniônico (pH), Turbidez (T), Sólidos Dissolvidos Totais (SDT), Temperatura da Água e do Ar e Coliformes Termotolerantes.



CONTINUA >>

BOLETIM CONSOLIDADO DE QUALIDADE DAS ÁGUAS DA REGIÃO HIDROGRÁFICA III - MÉDIO PARAIBA DO SUL 2016

RESULTADOS REFERENTES AO ANO DE 2016

Estação de amostragem	Localização	Município	Janeiro	Fevereiro	Março	Abril	Maior	Junho	Julho	Agosto	Setembro	Outubro	Novembro	Dezembro	IQA NSF Média (2016)
AB0155	Córrego Água Branca	Itatiaia		50,8	56,4						70,4				59,2
BN0180	Rio Bananal	Barra Mansa		47,4							54,9				51,2
FN0130	Reservatório de Funil	Resende		59,3	59,5	60,5	71,4	59,8	72,7	69,3	70,0	62,8	62,7	69,0	65,2
PN0270	Rio Paraibuna	Três Rios		63,7	63,8						76,3				67,9
PN0273				65,3	65,3						71,4				67,3
PP0160	Rio Pirapetinga			60,9	68,6						56,0				61,8
PS0410	Rio Paraiba do Sul	Resende		60,9	68,1	61,2	75,0	76,4	75,9	77,5	85,0	71,1	68,6	65,2	71,4
PS0413				44,3	57,9	71,5	51,4	54,2	51,9	53,9	55,8	56,9	54,0	51,9	54,9
PS0415		Porto Real		57,3	60,7	43,0	62,4	59,3	67,5	60,6	69,4	72,3	68,9	62,6	62,2
PS0418		Barra Mansa		57,0		50,8	58,5	61,3	62,5	61,5	59,5	61,6	56,6	60,2	59,0
PS0419		Volta Redonda		53,4		56,3	53,6	59,5	58,6	58,8	59,4	53,6	50,3	58,0	56,1
PS0421		Volta Redonda		53,7		53,7	54,0	64,9	51,1	61,9	51,7	70,7	68,9	55,6	58,6
PS0423		Barra do Piraí		59,0		54,9	61,0	62,2	67,3	64,8	62,5	62,7	61,2	56,9	61,2
PS0425				57,4		64,2	58,5	60,4	63,1	69,9	71,3	62,1	64,1	56,1	62,7
Categoria de Resultados			EXCELENTE			BOA		MÉDIA			RUIM		MUITO RUIM		
IQA _{NSF}			100 ≥ IQA ≥ 90			90 > IQA ≥ 70		70 > IQA ≥ 50			50 > IQA ≥ 25		25 > IQA ≥ 0		
Significado			Águas apropriadas para tratamento convencional visando o abastecimento público						Águas impróprias para tratamento convencional visando abastecimento público, sendo necessários tratamentos mais avançados						

CONTINUA >>

BOLETIM CONSOLIDADO DE QUALIDADE DAS ÁGUAS DA REGIÃO HIDROGRÁFICA III - MÉDIO PARAIBA DO SUL 2016

RESULTADOS REFERENTES AO ANO DE 2016

Estação de amostragem	Localização	Município	Janeiro	Fevereiro	Março	Abril	Maió	Junho	Julho	Agosto	Setembro	Outubro	Novembro	Dezembro	IQA NSF Média (2016)	
PS0430	Rio Paraíba do Sul	Três Rios	45,6		57,6	51,2	51,3	66,5	63,5	55,1	64,5	63,0	34,2	47,2	54,5	
PT0001	Rio Preto	Itatiaia			80,5							72,5		82,0	78,3	
PT0002					72,0								77,4		64,5	71,3
PT0003					72,0								66,6		68,5	69,0
PT0004		Resende			66,9								73,1		68,7	69,6
PT0005					60,0								63,4		65,3	62,9
PT0006					64,3									70,6		69,8
SC0200	Reservatório de S.Cecília	Barra do Pirai		58,8		67,1	59,4	60,4	62,6	70,8	65,1	70,8	71,0	60,3	64,6	
Categoria de Resultados			EXCELENTE			BOA			MÉDIA			RUIM		MUITO RUIM		
IQA _{NSF}			100 ≥ IQA ≥ 90			90 > IQA ≥ 70			70 > IQA ≥ 50			50 > IQA ≥ 25		25 > IQA ≥ 0		
Significado			Águas apropriadas para tratamento convencional visando o abastecimento público						Águas impróprias para tratamento convencional visando abastecimento público, sendo necessários tratamentos mais avançados							