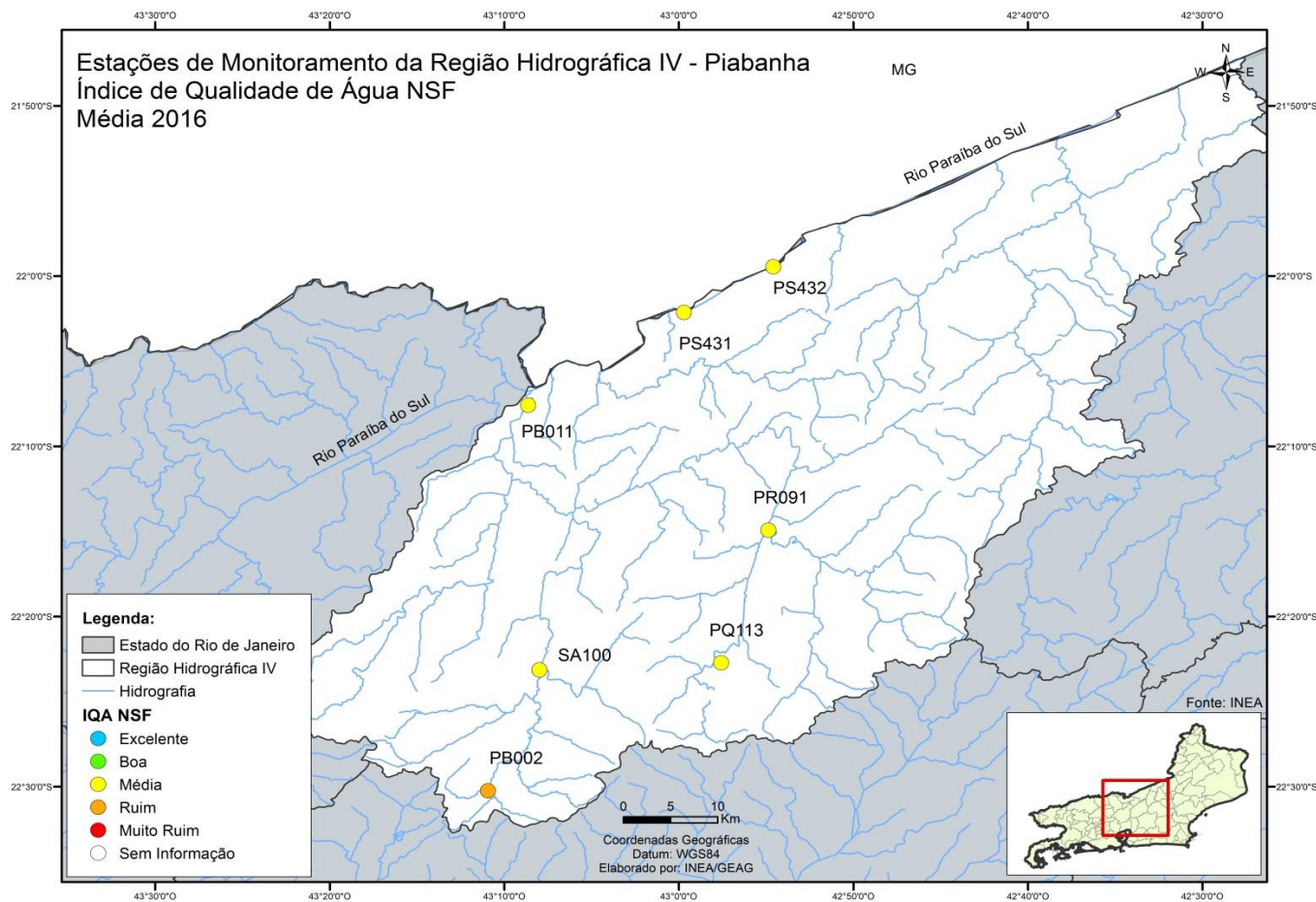


## BOLETIM CONSOLIDADO DE QUALIDADE DAS ÁGUAS DA REGIÃO HIDROGRÁFICA IV - PIABANHA 2016

RESULTADOS REFERENTES AO ANO DE 2016

Este boletim apresenta a média dos resultados do monitoramento dos corpos de água doce da Região Hidrográfica IV, em 2016, por meio da aplicação do Índice de Qualidade de Água (IQANSF). Este índice consolida em um único valor os resultados dos parâmetros: Oxigênio Dissolvido (OD), Demanda Bioquímica de Oxigênio (DBO), Fósforo Total (PT), Nitrogênio Nitrato (NO<sub>3</sub>), Potencial Hidrogeniônico (pH), Turbidez (T), Sólidos Dissolvidos Totais (SDT), Temperatura da Água e do Ar e Coliformes Termotolerantes.



CONTINUA >>

## BOLETIM CONSOLIDADO DE QUALIDADE DAS ÁGUAS DA REGIÃO HIDROGRÁFICA IV - PIABANHA 2016

RESULTADOS REFERENTES AO ANO DE 2016

Estação de amostragem	Localização	Município	Janeiro	Fevereiro	Março	Abril	Maior	Junho	Julho	Agosto	Setembro	Outubro	Novembro	Dezembro	IQA NSF Média (2016)
PB0002	Rio Piabanha	Petrópolis		51,9	45,9						39,4				45,7
PB0011		Três Rios		61,0	49,3						66,3				58,9
PQ0113	Rio Paquequer	Teresópolis						49,7			51,4				50,6
PR0091	Rio Preto							63,3			67,9				65,6
PS0431	Rio Paraíba do Sul	Além Paraíba	55,1		68,3	61,6	75,4	64,7	82,2	61,1	77,6	82,6		51,3	68,0
PS0432			65,4		54,1	67,3	77,3	58,3	64,2	69,8	81,6	72,8		68,5	67,9
SA0100	Rio Santo Antônio	Petrópolis		57,5	54,1						55,5				55,7
Categoria de Resultados			EXCELENTE			BOA		MÉDIA			RUIM		MUITO RUIM		
IQA <sub>NSF</sub>			100 ≥ IQA ≥ 90			90 > IQA ≥ 70		70 > IQA ≥ 50			50 > IQA ≥ 25		25 > IQA ≥ 0		
Significado			Águas apropriadas para tratamento convencional visando o abastecimento público						Águas impróprias para tratamento convencional visando abastecimento público, sendo necessários tratamentos mais avançados						