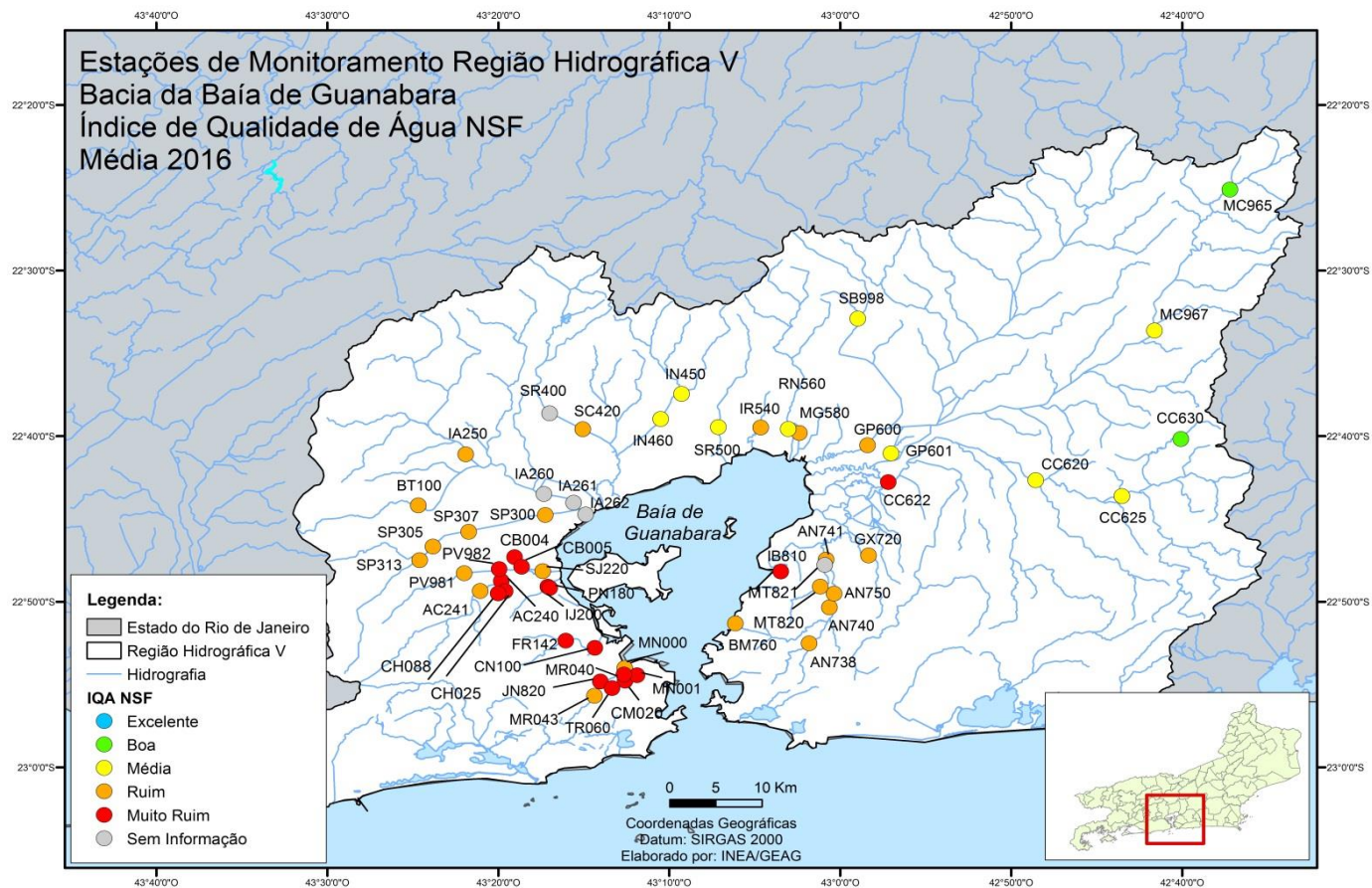


BOLETIM CONSOLIDADO DE QUALIDADE DAS ÁGUAS DA REGIÃO HIDROGRÁFICA V - BAÍA DE GUANABARA BACIA DA BAÍA DE GUANABARA 2016

RESULTADOS REFERENTES AO ANO DE 2016

Este boletim apresenta a média dos resultados do monitoramento dos corpos de água doce da Região Hidrográfica V, em 2016, por meio da aplicação do Índice de Qualidade de Água (IQA_{NSF}). Este índice consolida em um único valor os resultados dos parâmetros: Oxigênio Dissolvido (OD), Demanda Bioquímica de Oxigênio (DBO), Fósforo Total (P_T), Nitrogênio Nitrato (NO₃), Potencial Hidrogeniônico (pH), Turbidez (T), Sólidos Dissolvidos Totais (SDT), Temperatura da Água e do Ar e Coliformes Termotolerantes.



CONTINUA >>

**BOLETIM CONSOLIDADO DE QUALIDADE DAS ÁGUAS DA
REGIÃO HIDROGRÁFICA V - BAÍA DE GUANABARA
BACIA DA BAÍA DE GUANABARA 2016**

RESULTADOS REFERENTES AO ANO DE 2016

Estação de amostragem	Localização	Município	Janeiro	Fevereiro	Março	Abril	Maior	Junho	Julho	Agosto	Setembro	Outubro	Novembro	Dezembro	IQA NSF Média (2016)	
AC240	Rio Acará	Rio de Janeiro						22,8							22,8	
AC241								39,6							39,6	
AN738	Rio Alcântara	São Gonçalo										37,5			37,5	
AN740												33,8			33,8	
AN741													26,7			26,7
AN750													34,6			34,6
BM760	Rio Bomba	São Gonçalo										32,5			32,5	
BT100	Rio Bota	Belford Roxo						36,8							36,8	
CB004	Rio Caboclo	Duque de Caxias			20,0			20,4				24,3			21,5	
CB005					16,8			20,4				24,3			20,5	
CC620	Rio Caceribú	Itaboraí			65,7										65,7	
CC622		Guapimirim			23,5										23,5	
CC625		Tanguá			52,6										52,6	
CC630		Rio Bonito			71,8										71,8	
Categoria de Resultados			EXCELENTE			BOA		MÉDIA			RUIM		MUITO RUIM			
IQA _{NSF}			100 ≥ IQA ≥ 90			90 > IQA ≥ 70		70 > IQA ≥ 50			50 > IQA ≥ 25		25 > IQA ≥ 0			
Significado			Águas apropriadas para tratamento convencional visando o abastecimento público						Águas impróprias para tratamento convencional visando abastecimento público, sendo necessários tratamentos mais avançados							

CONTINUA >>

**BOLETIM CONSOLIDADO DE QUALIDADE DAS ÁGUAS DA
REGIÃO HIDROGRÁFICA V - BAÍA DE GUANABARA
BACIA DA BAÍA DE GUANABARA 2016**

RESULTADOS REFERENTES AO ANO DE 2016

Estação de amostragem	Localização	Município	Janeiro	Fevereiro	Março	Abril	Maió	Junho	Julho	Agosto	Setembro	Outubro	Novembro	Dezembro	IQA NSF Média (2016)	
CH025	Rio dos Cachorros 1	Rio de Janeiro			19,5			20,9				22,5			21,0	
CH088	Rio dos Cachorros 2				22,0			20,3				24,0			22,1	
CM020	Rio Comprido				16,7			23,2				25,5			21,8	
CN100	Canal do Cunha				15,7			26,0				32,6			24,8	
FR142	Rio Farias							21,2							21,2	
GP600	Rio Guapi	Guapimirim			37,2										37,2	
GP601					50,3										50,3	
GX720	Rio Guaxindiba	São Gonçalo										27,5			27,5	
IA250	Rio Iguaçu	Duque de Caxias						49,9							49,9	
IA260																
IA261																
IA262																
IB810	Rio Imboassú	São Gonçalo										22,0			22,0	
Categoria de Resultados			EXCELENTE			BOA			MÉDIA			RUIM		MUITO RUIM		
IQA _{NSF}			100 ≥ IQA ≥ 90			90 > IQA ≥ 70			70 > IQA ≥ 50			50 > IQA ≥ 25		25 > IQA ≥ 0		
Significado			Águas apropriadas para tratamento convencional visando o abastecimento público						Águas impróprias para tratamento convencional visando abastecimento público, sendo necessários tratamentos mais avançados							

CONTINUA >>

BOLETIM CONSOLIDADO DE QUALIDADE DAS ÁGUAS DA REGIÃO HIDROGRÁFICA V - BAÍA DE GUANABARA BACIA DA BAÍA DE GUANABARA 2016

RESULTADOS REFERENTES AO ANO DE 2016

Estação de amostragem	Localização	Município	Janeiro	Fevereiro	Março	Abril	Maió	Junho	Julho	Agosto	Setembro	Outubro	Novembro	Dezembro	IQA NSF Média (2016)
IJ200	Rio Irajá	Rio de Janeiro			15,1			20,5				18,4			18,0
IN450	Rio Inhomirim	Magé			53,8			50,9				48,4			51,0
IN460					56,4			58,9				45,0			53,4
IR540			Rio Iriri			51,8			49,3				25,6		
JN820	Rio Joana	Rio de Janeiro			17,5			21,1				35,4			24,7
MC965	Rio Macacu	Cachoeiras de Macacu										75,8			75,8
MC967												59,1			59,1
MG580	Rio Magé	Magé			17,8			29,4				30,5			25,9
MN000	Canal do Mangue	Rio de Janeiro			18,8			26,9				31,1			25,6
MN001					28,7			21,2				22,1			24,0
MR040	Rio Maracanã				19,1			30,6				22,1			23,9
MR043							29,0					29,5			29,3
Categoria de Resultados			EXCELENTE			BOA		MÉDIA			RUIM		MUITO RUIM		
IQA _{NSF}			100 ≥ IQA ≥ 90			90 > IQA ≥ 70		70 > IQA ≥ 50			50 > IQA ≥ 25		25 > IQA ≥ 0		
Significado			Águas apropriadas para tratamento convencional visando o abastecimento público						Águas impróprias para tratamento convencional visando abastecimento público, sendo necessários tratamentos mais avançados						

CONTINUA >>

BOLETIM CONSOLIDADO DE QUALIDADE DAS ÁGUAS DA REGIÃO HIDROGRÁFICA V - BAÍA DE GUANABARA BACIA DA BAÍA DE GUANABARA 2016

RESULTADOS REFERENTES AO ANO DE 2016

Estação de amostragem	Localização	Município	Janeiro	Fevereiro	Março	Abril	Maió	Junho	Julho	Agosto	Setembro	Outubro	Novembro	Dezembro	IQA NSF Média (2016)
MT820	Rio Mutondo	São Gonçalo										28,5			28,5
MT821															
PN180	Canal da Penha	Rio de Janeiro			18,2			16,0				26,0			20,1
PV981	Rio Pavuna							34,9							34,9
PV982		São João de Meriti						24,0							24,0
RN560	Rio Roncador	Magé			59,2			60,7				62,8			60,9
SB998	Rio Soberbo	Guapimirim			70,9			58,9				59,3			63,0
SR400	Rio Saracuruna	Duque de Caxias			48,1			44,3				31,2			41,2
SC420						38,1			42,4				25,7		
SJ220	Rio São João de Meriti				31,2			23,9				29,9			28,4
SP300	Rio Sarapuí				19,4			22,1				15,7			19,1
Categoria de Resultados			EXCELENTE			BOA		MÉDIA			RUIM		MUITO RUIM		
IQA _{NSF}			100 ≥ IQA ≥ 90			90 > IQA ≥ 70		70 > IQA ≥ 50			50 > IQA ≥ 25		25 > IQA ≥ 0		
Significado			Águas apropriadas para tratamento convencional visando o abastecimento público						Águas impróprias para tratamento convencional visando abastecimento público, sendo necessários tratamentos mais avançados						

CONTINUA >>

BOLETIM CONSOLIDADO DE QUALIDADE DAS ÁGUAS DA REGIÃO HIDROGRÁFICA V - BAÍA DE GUANABARA BACIA DA BAÍA DE GUANABARA 2016

RESULTADOS REFERENTES AO ANO DE 2016

Estação de amostragem	Localização	Município	Janeiro	Fevereiro	Março	Abril	Maió	Junho	Julho	Agosto	Setembro	Outubro	Novembro	Dezembro	IQA NSF Média (2016)
SP305	Rio Sarapuí	São João de Meriti						37,9							37,9
SP307								32,8							32,8
SP313									39,7						
SR500	Rio Suruí	Magé			64,7			53,2				43,0			53,6
TR060	Rio Trapicheiro	Rio de Janeiro			14,1			23,6				26,2			21,3
Categoria de Resultados			EXCELENTE			BOA		MÉDIA			RUIM		MUITO RUIM		
IQA _{NSF}			100 ≥ IQA ≥ 90			90 > IQA ≥ 70		70 > IQA ≥ 50			50 > IQA ≥ 25		25 > IQA ≥ 0		
Significado			Águas apropriadas para tratamento convencional visando o abastecimento público						Águas impróprias para tratamento convencional visando abastecimento público, sendo necessários tratamentos mais avançados						