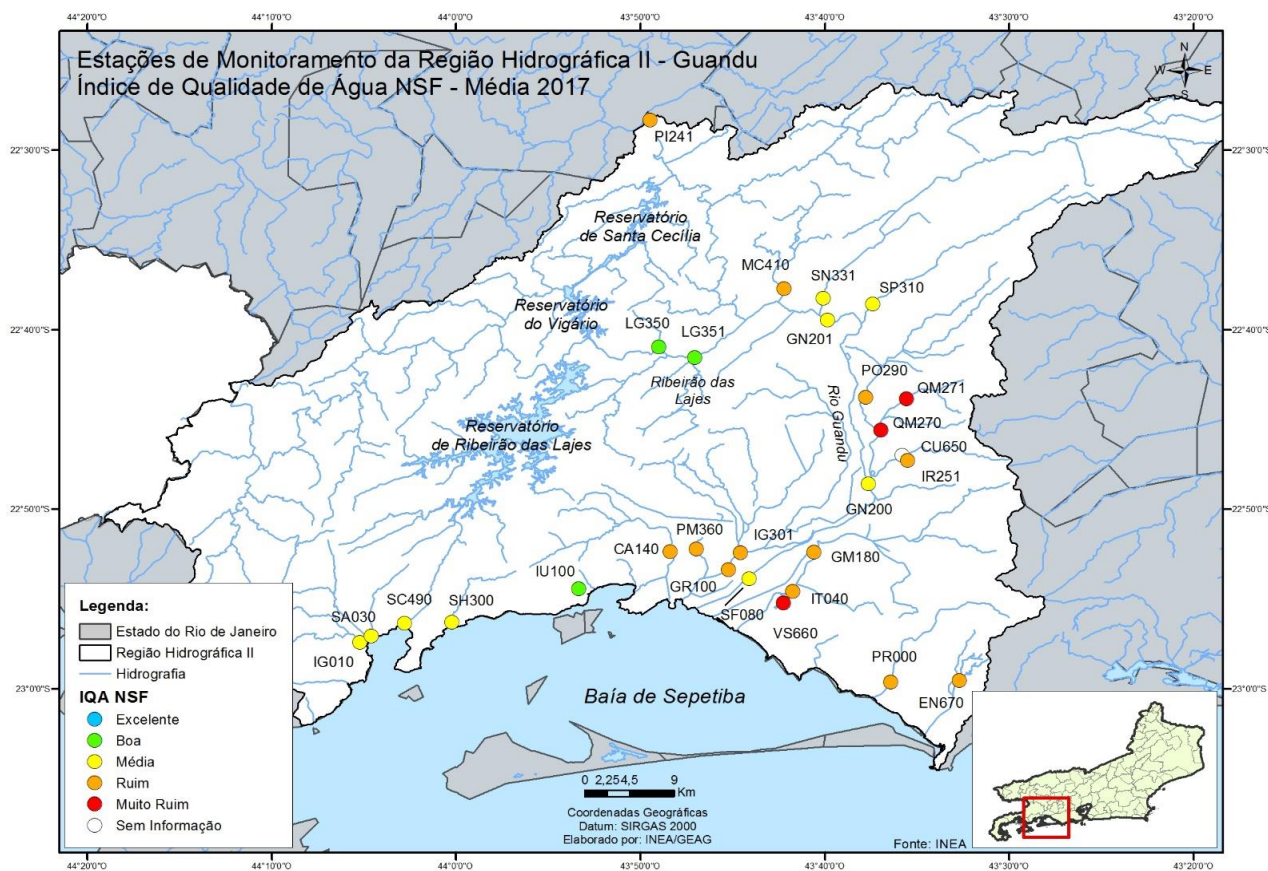


## BOLETIM CONSOLIDADO DE QUALIDADE DAS ÁGUAS DA REGIÃO HIDROGRÁFICA II - GUANDU 2017

RESULTADOS REFERENTES AO ANO DE 2017

Este boletim apresenta a média dos resultados do monitoramento dos corpos de água doce da Região Hidrográfica II, em 2017, por meio da aplicação do Índice de Qualidade de Água (IQANSF). Este índice consolida em um único valor os resultados dos parâmetros: Oxigênio Dissolvido (OD), Demanda Bioquímica de Oxigênio (DBO), Fósforo Total (PT), Nitrogênio Nitrato (NO<sub>3</sub>), Potencial Hidrogeniônico (pH), Turbidez (T), Sólidos Dissolvidos Totais (SDT), Temperatura da Água e do Ar e Coliformes Termotolerantes.



CONTINUA >>

## BOLETIM CONSOLIDADO DE QUALIDADE DAS ÁGUAS DA REGIÃO HIDROGRÁFICA II - GUANDU 2017

RESULTADOS REFERENTES AO ANO DE 2017

Estação de amostragem	Localização	Município	Janeiro	Fevereiro	Março	Abril	Maio	Junho	Julho	Agosto	Setembro	Outubro	Novembro	Dezembro	IQA NSF Média (2017)
CA140	Rio Cação	Itaguaí				31,8							62,7		47,3
CU650	Rio Cabuçu	Nova Iguaçu													
EN670	Rio Engenho Velho	Rio de Janeiro											30,3		30,3
GM180	Rio Guandu-Mirim					28,2							27,9		28,1
GN200	Rio Guandu	Nova Iguaçu	57,9	53,8	67,6	64,8	69,1					63,8	61,3	71,9	63,8
GN201		Seropédica	66,5	63,7	62,1	67,6	69,2					70,2	73,1	70,4	67,9
GR100	Rio da Guarda	Itaguaí				41,1							34,2		37,7
IG010	Rio Ingaíba	Mangaratiba											55,3		55,3
IG301	Rio Itaguaí	Itaguaí				31,6							36,1		33,9
IR251	Rio Ipiranga	Nova Iguaçu													
IT040	Canal do Itá	Rio de Janeiro				33,9							27,2		30,6
IU100	Rio Itinguçú	Mangaratiba				78,3							75,9		77,1
LG350	Ribeirão das Lajes	Piraí	67,4	74,8	71,2	70,1						72,8	78,5	77,2	73,1
LG351		Paracambí	72,1	74,4	71,1	69,8	77,6					74,4	73,9	79,8	74,1
Categoria de Resultados			EXCELENTE			BOA		MÉDIA			RUIM		MUITO RUIM		
IQA <sub>NSF</sub>			100 ≥ IQA ≥ 90			90 > IQA ≥ 70		70 > IQA ≥ 50			50 > IQA ≥ 25		25 > IQA ≥ 0		
Significado			Águas apropriadas para tratamento convencional visando o abastecimento público						Águas impróprias para tratamento convencional visando abastecimento público, sendo necessários tratamentos mais avançados						

## BOLETIM CONSOLIDADO DE QUALIDADE DAS ÁGUAS DA REGIÃO HIDROGRÁFICA II - GUANDU 2017

RESULTADOS REFERENTES AO ANO DE 2017

Estação de amostragem	Localização	Município	Janeiro	Fevereiro	Março	Abril	Maió	Junho	Julho	Agosto	Setembro	Outubro	Novembro	Dezembro	IQA NSF Média (2017)
MC410	Rio Macaco	Paracambi	35,4	38,4	37,5	32,6	42,4					38,5	35,6	33,1	36,7
PI0241	Rio Piraí	Barra do Piraí			43,7								32,7		38,2
PM360	Rio Piranema	Itaguaí				25,4							35,1		30,2
PO290	Rio dos Poços	Queimados	29,8	39,0	28,6	28,4	28,0					31,0	28,5	31,7	30,6
PR000	Rio Piraquê	Rio de Janeiro											26,7		26,7
QM270	Rio Queimados	Queimados	22,6	18,6	22,5	16,7	18,2					25,8	31,4	14,6	21,3
QM271			25,0	18,5	18,6	17,3	18,4					26,3	22,3		20,9
SA030	Rio Santo Antônio	Mangaratiba											53,5		53,5
SC490	Rio do Saco					58,4							57,1		57,7
SF080	Canal de São Francisco	Rio de Janeiro				70,8							58,6		64,7
SH300	Rio Sahy	Mangaratiba				73,9							63,5		68,7
SN331	Rio Santana	Paracambi	61,1	37,9	62,1	68,1	65,1					51,8	63,7		58,5
SP310	Rio São Pedro	Japeri	71,2	60,3	68,4	67,8	67,9					60,8	73,2		67,1
VS660	Vala do Sangue	Rio de Janeiro				20,4							24,8		22,6
Categoria de Resultados			EXCELENTE			BOA		MÉDIA			RUIM		MUITO RUIM		
IQA <sub>NSF</sub>			100 ≥ IQA ≥ 90			90 > IQA ≥ 70		70 > IQA ≥ 50			50 > IQA ≥ 25		25 > IQA ≥ 0		
Significado			Águas apropriadas para tratamento convencional visando o abastecimento público						Águas impróprias para tratamento convencional visando abastecimento público, sendo necessários tratamentos mais avançados						