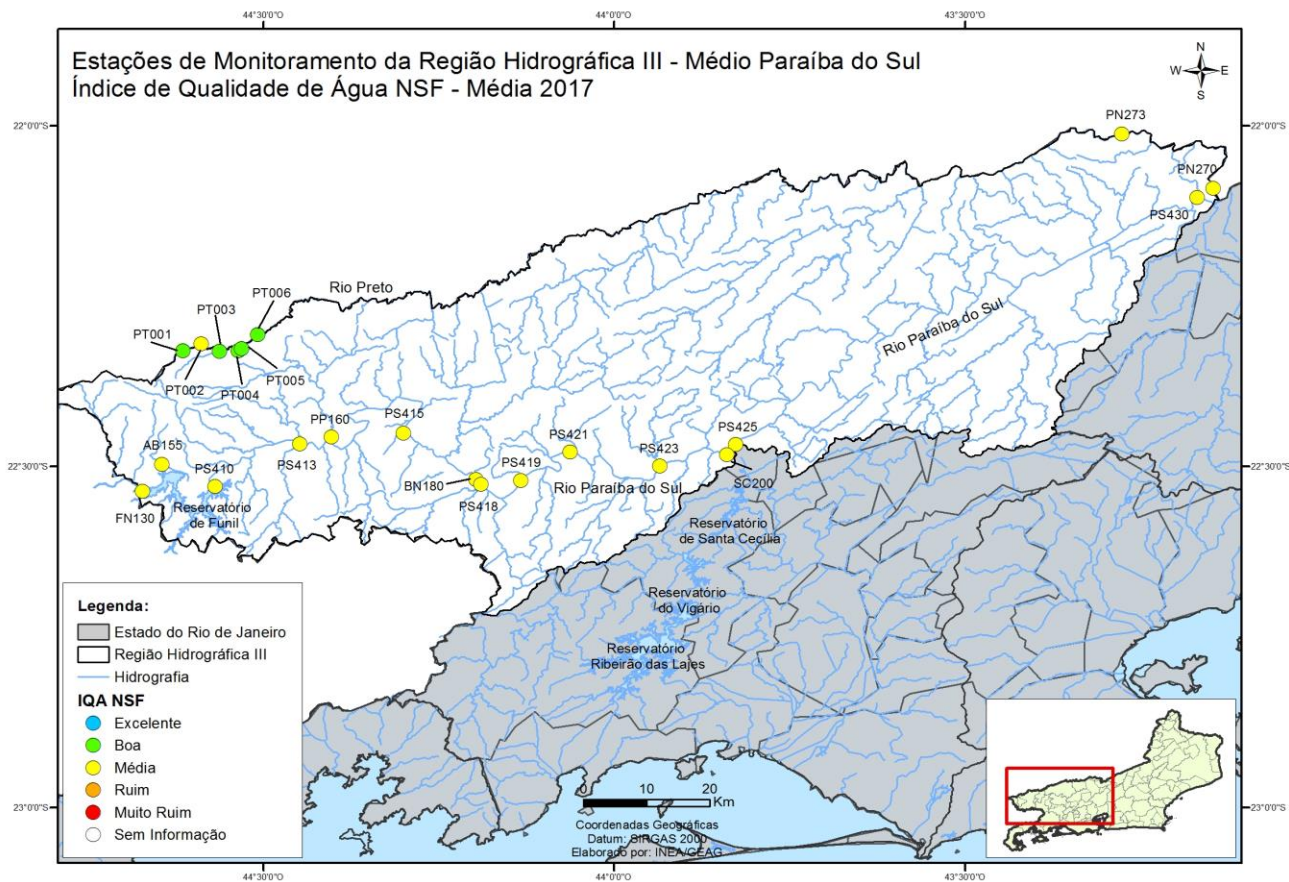


BOLETIM CONSOLIDADO DE QUALIDADE DAS ÁGUAS DA REGIÃO HIDROGRÁFICA III - MÉDIO PARAIBA DO SUL 2017

RESULTADOS REFERENTES AO ANO DE 2017

Este boletim apresenta a média dos resultados do monitoramento dos corpos de água doce da Região Hidrográfica III, em 2017, por meio da aplicação do Índice de Qualidade de Água (IQANSF). Este índice consolida em um único valor os resultados dos parâmetros: Oxigênio Dissolvido (OD), Demanda Bioquímica de Oxigênio (DBO), Fósforo Total (PT), Nitrogênio Nitrato (NO₃), Potencial Hidrogeniônico (pH), Turbidez (T), Sólidos Dissolvidos Totais (SDT), Temperatura da Água e do Ar e Coliformes Termotolerantes.



CONTINUA >>

**BOLETIM CONSOLIDADO DE QUALIDADE DAS ÁGUAS DA
REGIÃO HIDROGRÁFICA III - MÉDIO PARAIBA DO SUL 2017**

RESULTADOS REFERENTES AO ANO DE 2017

Estação de amostragem	Localização	Município	Janeiro	Fevereiro	Março	Abril	Maiο	Junho	Julho	Agosto	Setembro	Outubro	Novembro	Dezembro	IQA NSF Média (2017)		
AB0155	Córrego Água Branca	Itatiaia			63,7								54,7		59,2		
BN0180	Rio Bananal	Barra Mansa			49,0								51,1		50,1		
FN0130	Reservatório de Funil	Resende	59,6	70,1	46,5	67,4	62,5						68,2	68,4	63,2		
PN0270	Rio Paraibuna	Três Rios		76,2									52,7		64,5		
PN0273				69,1									52,4		60,8		
PP0160	Rio Pirapetinga	Resende			64,5								56,9		60,7		
PS0410	Rio Paraiba do Sul		64,0	68,3	61,1	66,4	76,5						75,6	72,8	69,3		
PS0413			48,8	47,9	46,4	64,8	54,0						53,2	55,4	52,9		
PS0415			Porto Real	61,6	58,5	55,5	71,2	60,0						60,0	59,8	61,0	
PS0418			Barra Mansa	54,7	55,7	49,7	58,1	55,1						56,1	61,7	55,9	
PS0419			Volta Redonda	54,2	56,5	47,5	60,8	57,7						61,2	63,3	57,3	
PS0421			Volta Redonda	53,8	59,9	49,3	56,1	55,0						59,0	54,9	55,4	
PS0423			Barra do Pirai	54,1	54,6	50,3	58,3	60,1							67,1	66,5	58,7
PS0425				58,6	61,8	41,6	63,2	61,4							65,2	65,2	59,6
Categoria de Resultados			EXCELENTE			BOA			MÉDIA			RUIM		MUITO RUIM			
IQANsf			100 ≥ IQA ≥ 90			90 > IQA ≥ 70			70 > IQA ≥ 50			50 > IQA ≥ 25		25 > IQA ≥ 0			
Significado			Águas apropriadas para tratamento convencional visando o abastecimento público						Águas impróprias para tratamento convencional visando abastecimento público, sendo necessários tratamentos mais avançados								

CONTINUA >>

BOLETIM CONSOLIDADO DE QUALIDADE DAS ÁGUAS DA REGIÃO HIDROGRÁFICA III - MÉDIO PARAIBA DO SUL 2017

RESULTADOS REFERENTES AO ANO DE 2017

Estação de amostragem	Localização	Município	Janeiro	Fevereiro	Março	Abril	Maior	Junho	Julho	Agosto	Setembro	Outubro	Novembro	Dezembro	IQA NSF Média (2017)
PS0430	Rio Paraíba do Sul	Três Rios	43,4	49,8	58,1	62,9	64,6						59,0	59,6	56,8
PT0001	Rio Preto	Itatiaia			82,4										82,4
PT0002					66,8										66,8
PT0003					71,5										71,5
PT0004		Resende				72,0									72,0
PT0005						73,8									73,8
PT0006						72,8									72,8
SC0200	Reservatório de S.Cecília	Barra do Pirai	57,7	62,4	54,9	62,2	65,2						63,5	64,5	61,5
Categoria de Resultados			EXCELENTE			BOA		MÉDIA			RUIM		MUITO RUIM		
IQA _{NSF}			100 ≥ IQA ≥ 90			90 > IQA ≥ 70		70 > IQA ≥ 50			50 > IQA ≥ 25		25 > IQA ≥ 0		
Significado			Águas apropriadas para tratamento convencional visando o abastecimento público						Águas impróprias para tratamento convencional visando abastecimento público, sendo necessários tratamentos mais avançados						