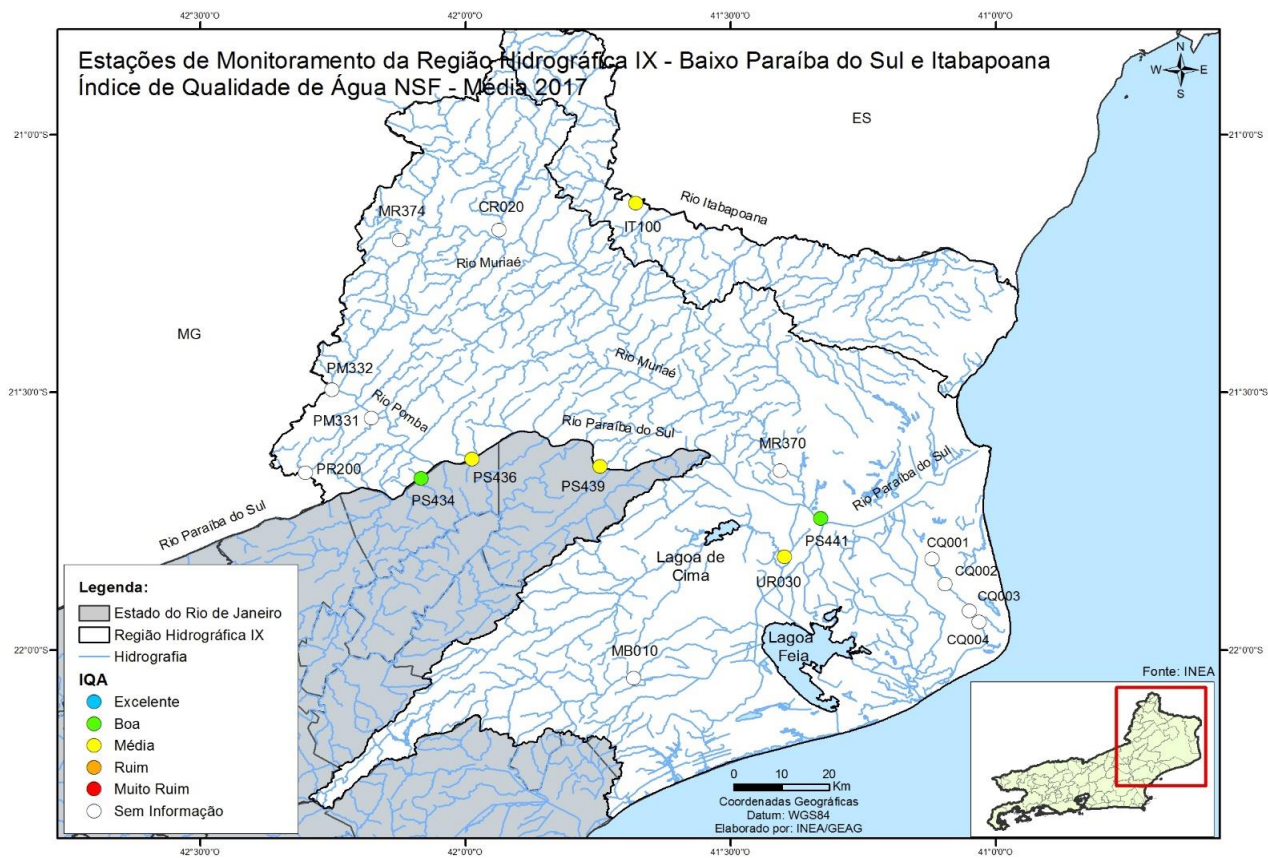


## BOLETIM CONSOLIDADO DE QUALIDADE DAS ÁGUAS DA REGIÃO HIDROGRÁFICA IX - BAIXO PARAÍBA DO SUL E ITABAPOANA 2017

RESULTADOS REFERENTES AO ANO DE 2017

Este boletim apresenta a média dos resultados do monitoramento dos corpos de água doce da Região Hidrográfica IX, em 2017, por meio da aplicação do Índice de Qualidade de Água (IQANSF). Este índice consolida em um único valor os resultados dos parâmetros: Oxigênio Dissolvido (OD), Demanda Bioquímica de Oxigênio (DBO), Fósforo Total (PT), Nitrogênio Nitrato (NO<sub>3</sub>), Potencial Hidrogeniônico (pH), Turbidez (T), Sólidos Dissolvidos Totais (SDT), Temperatura da Água e do Ar e Coliformes Termotolerantes.



CONTINUA >>

## BOLETIM CONSOLIDADO DE QUALIDADE DAS ÁGUAS DA REGIÃO HIDROGRÁFICA IX - BAIXO PARAÍBA DO SUL E ITABAPOANA 2017

RESULTADOS REFERENTES AO ANO DE 2017

Estação de amostragem	Localização	Município	Janeiro	Fevereiro	Março	Abril	Maió	Junho	Julho	Agosto	Setembro	Outubro	Novembro	Dezembro	IQA NSF Média (2017)
CQ0001	Canal Quitingute	São João da Barra													
CQ0002															
CQ0003		Campos dos Goytacazes													
CQ0004															
CR0020	Rio Carangola	Itaperuna													
IT0100	Rio Itabapoana	Bom Jesus de Itabapoana													
MB0010	Rio Macabu	Campos dos Goytacazes			66,5								73,3		69,9
MR0370	Rio Muriaé	Laje do Muriaé													
MR0374															
PM0331	Rio Pomba	Santo Antônio de Pádua													
PM0332															
PR0200	Rio Pirapetinga	Santo Antônio de Pádua													
Categoria de Resultados			EXCELENTE			BOA			MÉDIA			RUIM		MUITO RUIM	
IQA <sub>NSF</sub>			100 ≥ IQA ≥ 90			90 > IQA ≥ 70			70 > IQA ≥ 50			50 > IQA ≥ 25		25 > IQA ≥ 0	
Significado			Águas apropriadas para tratamento convencional visando o abastecimento público						Águas impróprias para tratamento convencional visando abastecimento público, sendo necessários tratamentos mais avançados						

## BOLETIM CONSOLIDADO DE QUALIDADE DAS ÁGUAS DA REGIÃO HIDROGRÁFICA IX - BAIXO PARAÍBA DO SUL E ITABAPOANA 2017

RESULTADOS REFERENTES AO ANO DE 2017

Estação de amostragem	Localização	Município	Janeiro	Fevereiro	Março	Abril	Mai	Junho	Julho	Agosto	Setembro	Outubro	Novembro	Dezembro	IQA NSF Média (2017)
PS0434	Rio Paraíba do Sul	Itaocara	56,2		74,6	72,1	68,9					79,6	77,7	74,8	72,0
PS0436		São Fidelis	56,6		68,8	70,7	68,1					74,0	70,2	66,6	67,8
PS0439		Campos dos Goytacazes	57,9		71,9	61,6	60,1					73,5	71,8	61,3	65,4
PS0441		Campos dos Goytacazes	67,6		65,6	65,1	70,2					78,1	71,9	75,1	70,5
UR0030	Rio Ururá	Campos dos Goytacazes			68,8								68,0		68,4
Categoria de Resultados			EXCELENTE			BOA		MÉDIA			RUIM		MUITO RUIM		
IQA <sub>NSF</sub>			100 ≥ IQA ≥ 90			90 > IQA ≥ 70		70 > IQA ≥ 50			50 > IQA ≥ 25		25 > IQA ≥ 0		
Significado			Águas apropriadas para tratamento convencional visando o abastecimento público						Águas impróprias para tratamento convencional visando abastecimento público, sendo necessários tratamentos mais avançados						