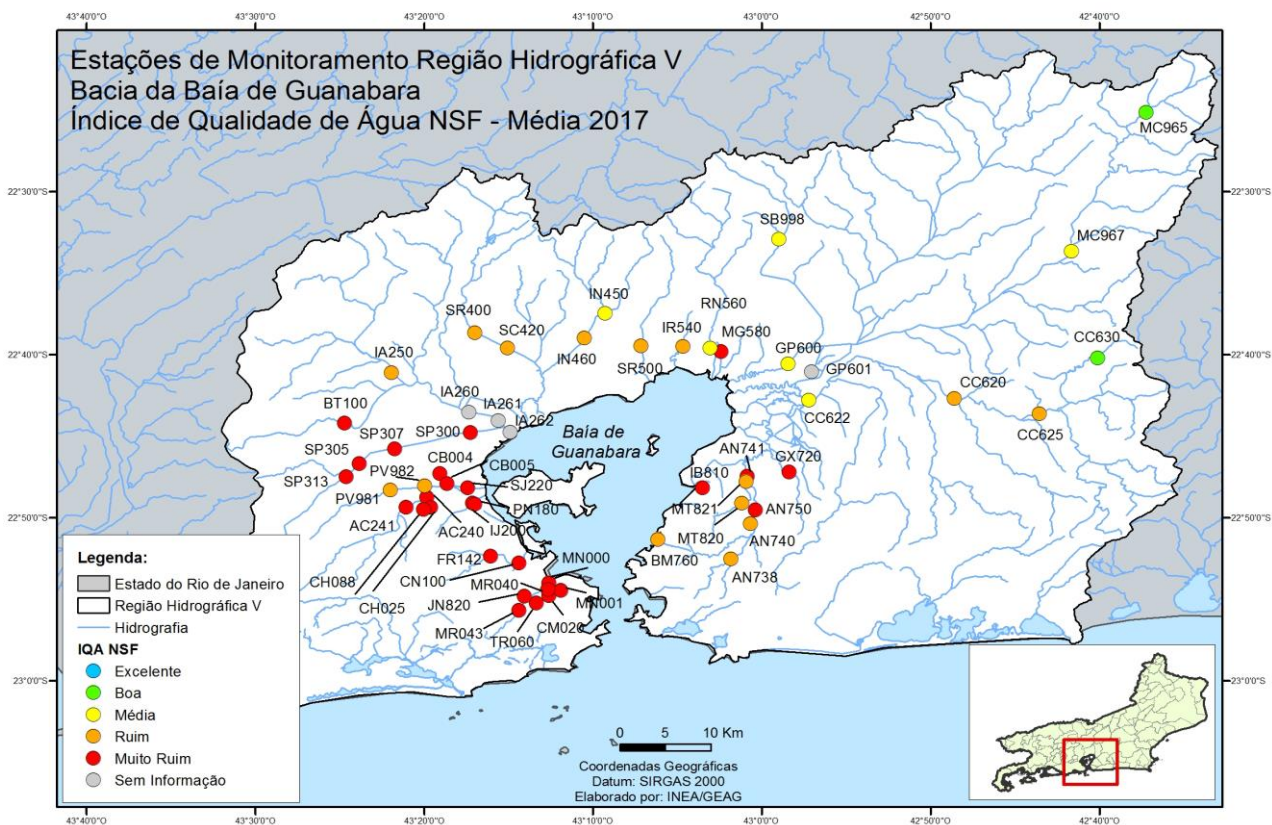


BOLETIM CONSOLIDADO DE QUALIDADE DAS ÁGUAS DA REGIÃO HIDROGRÁFICA V - BAÍA DE GUANABARA BACIA DA BAÍA DE GUANABARA 2017

RESULTADOS REFERENTES AO ANO DE 2017

Este boletim apresenta a média dos resultados do monitoramento dos corpos de água doce da Região Hidrográfica V, em 2017, por meio da aplicação do Índice de Qualidade de Água (IQANSF). Este índice consolida em um único valor os resultados dos parâmetros: Oxigênio Dissolvido (OD), Demanda Bioquímica de Oxigênio (DBO), Fósforo Total (PT), Nitrogênio Nitrato (NO₃), Potencial Hidrogeniônico (pH), Turbidez (T), Sólidos Dissolvidos Totais (SDT), Temperatura da Água e do Ar e Coliformes Termotolerantes.



CONTINUA >>

BOLETIM CONSOLIDADO DE QUALIDADE DAS ÁGUAS DA REGIÃO HIDROGRÁFICA V - BAÍA DE GUANABARA BACIA DA BAÍA DE GUANABARA 2017

RESULTADOS REFERENTES AO ANO DE 2017

Estação de amostragem	Localização	Município	Janeiro	Fevereiro	Março	Abril	Maio	Junho	Julho	Agosto	Setembro	Outubro	Novembro	Dezembro	IQA NSF Média (2017)		
AC240	Rio Acará	Rio de Janeiro			28,2								21,2		24,7		
AC241						23,5								22,9		23,2	
AN738	Rio Alcântara	São Gonçalo			32,0								32,2		32,1		
AN740						28,6								21,6		25,1	
AN741							22,7								21,6		22,2
AN750							27,3								21,9		24,6
BM760	Rio Bomba	São Gonçalo			32,3								22,3		27,3		
BT100	Rio Bota	Belford Roxo			22,9								20,4		21,6		
CB004	Rio Caboclo	Duque de Caxias			19,9								16,0		17,9		
CB005						13,7								20,2		17,0	
CC620	Rio Caceribú	Itaboraí			39,1								60,7		49,9		
CC622		Guapimirim			67,9								51,6		59,8		
CC625		Tanguá			45,0								30,9		37,9		
CC630		Rio Bonito			79,9								78,5		79,2		
Categoria de Resultados			EXCELENTE			BOA			MÉDIA			RUIM		MUITO RUIM			
IQA _{NSF}			100 ≥ IQA ≥ 90			90 > IQA ≥ 70			70 > IQA ≥ 50			50 > IQA ≥ 25		25 > IQA ≥ 0			
Significado			Águas apropriadas para tratamento convencional visando o abastecimento público						Águas impróprias para tratamento convencional visando abastecimento público, sendo necessários tratamentos mais avançados								

BOLETIM CONSOLIDADO DE QUALIDADE DAS ÁGUAS DA REGIÃO HIDROGRÁFICA V - BAÍA DE GUANABARA BACIA DA BAÍA DE GUANABARA 2017

RESULTADOS REFERENTES AO ANO DE 2017

Estação de amostragem	Localização	Município	Janeiro	Fevereiro	Março	Abril	Mai	Junho	Julho	Agosto	Setembro	Outubro	Novembro	Dezembro	IQA NSF Média (2017)
CH025	Rio dos Cachorros 1	Rio de Janeiro			13,7								19,6		16,6
CH088	Rio dos Cachorros 2				13,9								17,1		15,5
CM020	Rio Comprido				13,3								19,9		16,6
CN100	Canal do Cunha				17,6								15,1		16,3
FR142	Rio Farias				24,6								18,3		21,4
GP600	Rio Guapi	Guapimirim			60,7								68,1		64,4
GP601															
GX720	Rio Guaxindiba	São Gonçalo			30,0								15,5		22,8
IA250	Rio Iguaçú	Duque de Caxias			51,1								41,6		46,4
IA260															
IA261															
IA262															
IB810	Rio Imboassú	São Gonçalo			25,5								15,7		20,6
Categoria de Resultados			EXCELENTE			BOA			MÉDIA			RUIM		MUITO RUIM	
IQA _{NSF}			100 ≥ IQA ≥ 90			90 > IQA ≥ 70			70 > IQA ≥ 50			50 > IQA ≥ 25		25 > IQA ≥ 0	
Significado			Águas apropriadas para tratamento convencional visando o abastecimento público						Águas impróprias para tratamento convencional visando abastecimento público, sendo necessários tratamentos mais avançados						

BOLETIM CONSOLIDADO DE QUALIDADE DAS ÁGUAS DA REGIÃO HIDROGRÁFICA V - BAÍA DE GUANABARA BACIA DA BAÍA DE GUANABARA 2017

RESULTADOS REFERENTES AO ANO DE 2017

Estação de amostragem	Localização	Município	Janeiro	Fevereiro	Março	Abril	Maio	Junho	Julho	Agosto	Setembro	Outubro	Novembro	Dezembro	IQA NSF Média (2017)
IJ200	Rio Irajá	Rio de Janeiro			20,0								15,2		17,6
IN450	Rio Inhomirim	Magé			54,3								47,8		51,0
IN460					52,8								46,3		49,5
IR540			Rio Iriri			53,6								41,6	
JN820	Rio Joana	Rio de Janeiro			13,4								12,8		13,1
MC965	Rio Macacu	Cachoeiras de Macacu			68,7								85,8		77,2
MC967					58,0								65,7		61,9
MG580	Rio Magé	Magé			15,9								15,7		15,8
MN000	Canal do Mangue	Rio de Janeiro			20,2								15,3		17,8
MN001					27,3								20,4		23,9
MR040	Rio Maracanã	Rio de Janeiro			20,0								15,3		17,6
MR043					21,5								22,8		22,2
Categoria de Resultados			EXCELENTE			BOA			MÉDIA			RUIM		MUITO RUIM	
IQA _{NSF}			100 ≥ IQA ≥ 90			90 > IQA ≥ 70			70 > IQA ≥ 50			50 > IQA ≥ 25		25 > IQA ≥ 0	
Significado			Águas apropriadas para tratamento convencional visando o abastecimento público						Águas impróprias para tratamento convencional visando abastecimento público, sendo necessários tratamentos mais avançados						

**BOLETIM CONSOLIDADO DE QUALIDADE DAS ÁGUAS DA
REGIÃO HIDROGRÁFICA V - BAÍA DE GUANABARA
BACIA DA BAÍA DE GUANABARA 2017**

RESULTADOS REFERENTES AO ANO DE 2017

Estação de amostragem	Localização	Município	Janeiro	Fevereiro	Março	Abril	Maior	Junho	Julho	Agosto	Setembro	Outubro	Novembro	Dezembro	IQA NSF Média (2017)
MT820	Rio Mutondo	São Gonçalo			28,9								23,0		26,0
MT821					30,4										
PN180	Canal da Penha	Rio de Janeiro			17,4								17,6		17,5
PV981	Rio Pavuna	São João de Meriti			29,1								24,7		26,9
PV982					26,1									25,9	
RN560	Rio Roncador	Magé			60,8								55,5		58,1
SB998	Rio Soberbo	Guapimirim			62,1								63,4		62,7
SR400	Rio Saracuruna	Duque de Caxias			50,9								28,3		39,6
SC420					45,9									22,9	
SJ220	Rio São João de Meriti				17,2								15,3		16,2
SP300	Rio Sarapuí				17,8								17,1		17,4
Categoria de Resultados			EXCELENTE			BOA			MÉDIA			RUIM		MUITO RUIM	
IQA _{NSF}			100 ≥ IQA ≥ 90			90 > IQA ≥ 70			70 > IQA ≥ 50			50 > IQA ≥ 25		25 > IQA ≥ 0	
Significado			Águas apropriadas para tratamento convencional visando o abastecimento público						Águas impróprias para tratamento convencional visando abastecimento público, sendo necessários tratamentos mais avançados						

BOLETIM CONSOLIDADO DE QUALIDADE DAS ÁGUAS DA REGIÃO HIDROGRÁFICA V - BAÍA DE GUANABARA BACIA DA BAÍA DE GUANABARA 2017

RESULTADOS REFERENTES AO ANO DE 2017

Estação de amostragem	Localização	Município	Janeiro	Fevereiro	Março	Abril	Maior	Junho	Julho	Agosto	Setembro	Outubro	Novembro	Dezembro	IQA NSF Média (2017)		
SP305	Rio Sarapuí	São João de Meriti			17,9								21,4		19,6		
SP307				17,9									28,9		23,4		
SP313				21,0										19,3		20,2	
SR500	Rio Suruí	Magé			43,7								32,5		38,1		
TR060	Rio Trapicheiro	Rio de Janeiro			17,8								16,9		17,4		
Categoria de Resultados			EXCELENTE			BOA			MÉDIA			RUIM		MUITO RUIM			
IQA _{NSF}			100 ≥ IQA ≥ 90			90 > IQA ≥ 70			70 > IQA ≥ 50			50 > IQA ≥ 25		25 > IQA ≥ 0			
Significado			Águas apropriadas para tratamento convencional visando o abastecimento público									Águas impróprias para tratamento convencional visando abastecimento público, sendo necessários tratamentos mais avançados					