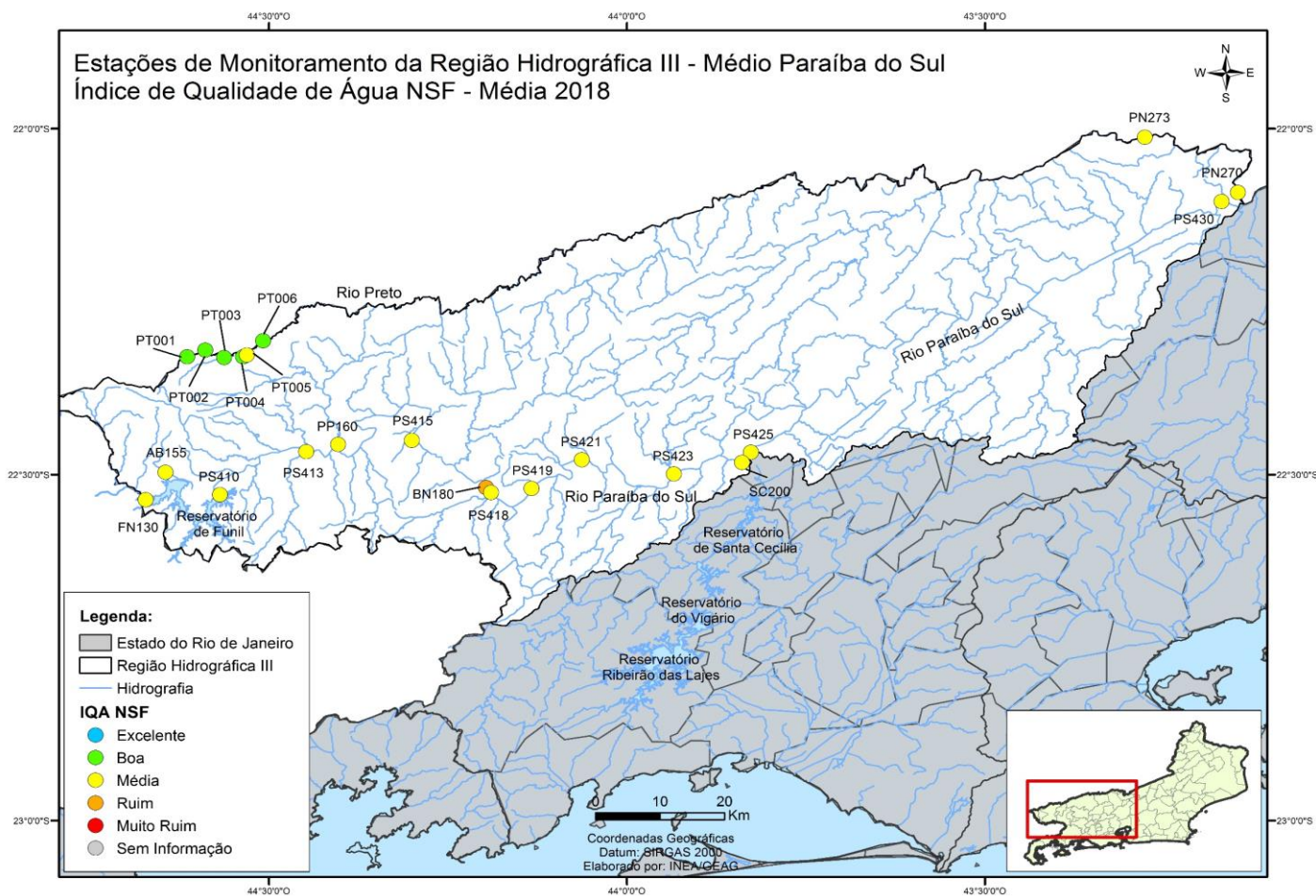


RESULTADOS REFERENTES AO ANO DE 2018

Este boletim apresenta a média dos resultados do monitoramento dos corpos de água doce da Região Hidrográfica III, em 2018, por meio da aplicação do Índice de Qualidade de Água (IQANSF). Este índice consolida em um único valor os resultados dos parâmetros: Oxigênio Dissolvido (OD), Demanda Bioquímica de Oxigênio (DBO), Fósforo Total (PT), Nitrogênio Nitrato (NO3), Potencial Hidrogeniônico (pH), Turbidez (T), Sólidos Dissolvidos Totais (SDT), Temperatura da Água e do Ar e Coliformes Termotolerantes.



BOLETIM CONSOLIDADO DE QUALIDADE DAS ÁGUAS DA REGIÃO HIDROGRÁFICA III - MÉDIO PARAIBA DO SUL 2018

RESULTADOS REFERENTES AO ANO DE 2018

Estação de amostragem	Localização	Município	Janeiro	Fevereiro	Março	Abril	Maior	Junho	Julho	Agosto	Setembro	Outubro	Novembro	Dezembro	IQA NSF Média (2018)	
AB0155	Córrego Água Branca	Itatiaia		63,3									64,2		63,8	
BN0180	Rio Bananal	Barra Mansa		39,7									47,1		43,4	
FN0130	Reservatório de Funil	Resende	57,4	63,8	61,0								71,6	67,6	64,3	
PN0270	Rio Paraibuna	Três Rios		64,2										73,7	68,9	
PN0273				65,0										73,3	69,2	
PP0160	Rio Pirapetinga			71,7									63,9		67,8	
PS0410	Rio Paraiba do Sul	Resende	67,4	66,1	60,4								74,3	69,3	67,5	
PS0413			58,4	50,2	53,1								51,7	56,2	53,9	
PS0415			60,0	64,2	53,2								67,0	67,1	62,3	
PS0418		Barra Mansa	57,5	45,6	54,7								59,3	65,4	56,5	
PS0419		Volta Redonda	51,4	45,2	57,2								61,9	61,4	55,4	
PS0421		Volta Redonda	48,8	43,3	55,9								58,5	58,6	53,0	
PS0423		Barra do Pirai	58,0	51,1	59,1									61,7	60,3	58,1
PS0425			59,1	48,1	61,8									53,4	61,7	56,8
Categoria de Resultados			EXCELENTE			BOA			MÉDIA			RUIM		MUITO RUIM		
IQA _{NSF}			100 ≥ IQA ≥ 90			90 > IQA ≥ 70			70 > IQA ≥ 50			50 > IQA ≥ 25		25 > IQA ≥ 0		
Significado			Águas apropriadas para tratamento convencional visando o abastecimento público						Águas impróprias para tratamento convencional visando abastecimento público, sendo necessários tratamentos mais avançados							

BOLETIM CONSOLIDADO DE QUALIDADE DAS ÁGUAS DA REGIÃO HIDROGRÁFICA III - MÉDIO PARAIBA DO SUL 2018

RESULTADOS REFERENTES AO ANO DE 2018

Estação de amostragem	Localização	Município	Janeiro	Fevereiro	Março	Abril	Maió	Junho	Julho	Agosto	Setembro	Outubro	Novembro	Dezembro	IQA NSF Média (2018)
PS0430	Rio Paraíba do Sul	Três Rios	52,6	49,7	53,8								56,6	62,2	55,0
PT0001	Rio Preto	Itatiaia		72,6											72,6
PT0002				70,1											70,1
PT0003				71,8											71,8
PT0004		Resende		82,1											82,1
PT0005				68,9											68,9
PT0006				71,8											71,8
SC0200	Reservatório de S.Cecília	Barra do Pirai	62,7	56,1	63,7								52,0	59,1	58,7
Categoria de Resultados			EXCELENTE			BOA			MÉDIA			RUIM		MUITO RUIM	
IQA _{NSF}			100 ≥ IQA ≥ 90			90 > IQA ≥ 70			70 > IQA ≥ 50			50 > IQA ≥ 25		25 > IQA ≥ 0	
Significado			Águas apropriadas para tratamento convencional visando o abastecimento público						Águas impróprias para tratamento convencional visando abastecimento público, sendo necessários tratamentos mais avançados						