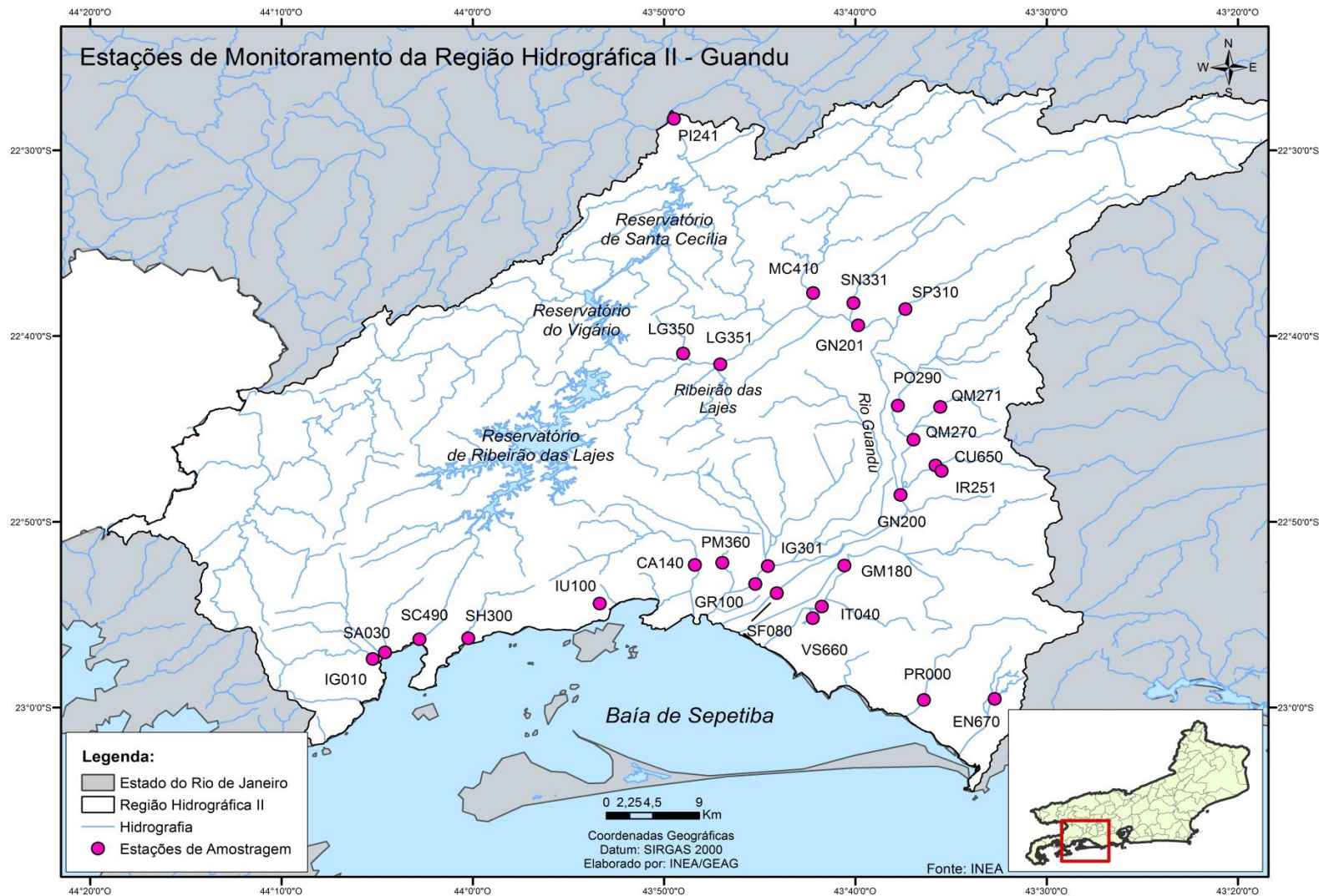


BOLETIM DE QUALIDADE DAS ÁGUAS DA
REGIÃO HIDROGRÁFICA II - GUANDU

Consolidado 2014 - Dados brutos e IQA_{NSF}



BOLETIM DE QUALIDADE DAS ÁGUAS DA REGIÃO HIDROGRÁFICA II - GUANDU (CONT.)

 Consolidado 2014 - Dados brutos e IQA_{NSF}

Estação de amostragem	Localização	Município	Data	IQA _{NSF}	Demanda Bioquímica Oxigênio (DBO) - mg/L	Fósforo Total (P _T) - mg/L	Nitrato (NO ₃) - mg/L	Oxigênio Dissolvido (OD) - mg/L	Potencial Hidrogeniônico (pH)	Turbidez (T) - uT	Coliformes Termotolerantes - NMP/100mL	Sólidos Dissolvidos Totais (SDT) - mg/L	*Temperatura da água - °C	*Temperatura do ar - °C
CA140	Rio Cação	Itaguaí	11/2/14	48,2	< 2,0	0,12	0,07	4,6	6,6	4,20	54.000	85	26	29
			4/6/14	59,9	2,4	0,09	0,45	7,0	6,7	5,00	7.800	156,2	19	19
			25/8/14	59,4	2,8	0,11	0,37	6,6	7,1	3,50	4.900	68	19	26
			25/11/14	50,0	3,0	0,21	0,06	4,6	7,0	7,10	22.000	112	24	27
CU650	Rio Cabuçu	Nova Iguaçu	7/5/14	32,5	4,8	1,52	0,05	1,8	6,9	4,80	> 1.600.000	230	25	27
			12/8/14	27,7	13,0	2,22	0,02	2,0	7,0	4,10	920.000	179	22	30
EN670	Rio Engenho Velho	Rio de Janeiro	3/6/14	61,6	< 2,0	0,20	0,22	7,4	7,0	21,00	4.100	230,5	22	22
			25/8/14	43,7	< 2,0	2,33	0,27	7,6	7,2	223,00	1.400	168	19	30
GM180	Rio Guandu-Mirim	Rio de Janeiro	11/2/14	20,0	32,0	0,31	0,03	0,6	6,9	31,00	> 1.600.000	191	28	32
			3/6/14	27,1	16,0	0,41	4,71	1,2	6,9	20,00	920.000	181,4	22	21
			25/8/14	22,9	28,0	0,85	0,11	1,4	6,6	11,00	920.000	132	21	30
			24/11/14	20,9	40,0	0,36	0,55	1,2	6,5	46,00	> 1.600.000	148	27	24
GN200	Rio Guandu	Nova Iguaçu	22/1/14	64,2	< 2,0	0,12	0,75	6,6	7,3	13,00	3.300	41	25	25
			10/2/14	65,2	< 2,0	0,06	0,64	6,6	6,9	4,90	2.300	48	29	23
			12/3/14	58,3	< 2,0	0,05	0,64	6,8	6,8	14,00	13.000	87	27	26
			1/4/14	52,5	< 2,0	0,14	0,58	7,2	7,0	14,00	35.000	42	24	30
			7/5/14	65,8	< 2,0	0,08	0,82	8,0	6,9	6,80	3.300	83	24	22
			10/6/14	68,2	< 2,0	< 0,01	0,85	8,0	6,8	4,00	2.300	63	22	22
			9/7/14	69,4	< 2,0	0,09	0,60	8,6	7,7	4,70	1.700	72	19	19

*Na composição do IQA_{NSF} usa-se o valor de temperatura corresponde à diferença entre a temperatura da água no ponto de coleta e a temperatura do ar.

Obs: A ausência de resultado, referente a pelo menos um dos nove parâmetros, inviabiliza a aplicação do índice.

Categoria de Resultados	EXCELENTE	BOA	MÉDIA	RUIM	MUITO RUIM
IQA _{NSF}	100 ≥ IQA ≥ 90	90 > IQA ≥ 70	70 > IQA ≥ 50	50 > IQA ≥ 25	25 > IQA ≥ 0

BOLETIM DE QUALIDADE DAS ÁGUAS DA REGIÃO HIDROGRÁFICA II - GUANDU (CONT.)

Consolidado 2014 - Dados brutos e IQA_{NSF}

Estação de amostragem	Localização	Município	Data	IQA _{NSF}	Demanda Bioquímica Oxigênio (DBO) -mg/L	Fósforo Total (P _T) -mg/L	Nitrato (NO ₃) - mg/L	Oxigênio Dissolvido (OD) -mg/L	Potencial Hidrogeniônico (pH)	Turbidez (T) -uT	Coliformes Termotolerantes - NMP/100mL	Sólidos Dissolvidos Totais (SDT) - mg/L	*Temperatura da água - °C	*Temperatura do ar - °C
GN200	Rio Guandu	Nova Iguaçu	12/8/14	70,6	< 2,0	0,08	0,77	8,6	7,0	3,00	780	67	22	28
			17/9/14	69,0	< 2,0	0,02	0,54	8,8	7,5	2,10	2.300	71	22	20
			7/10/14	69,3	< 2,0	0,14	0,79	8,0	6,8	3,30	1.100	76	22	25
			27/11/14	59,5	< 2,0	0,10	0,69	6,6	7,1	7,80	7.900	89	21	24
GN201	Rio Guandu	Seropédica	22/1/14	64,0	< 2,0	0,07	0,75	7,4	7,2	11,00	4.900	61	26	26
			10/2/14	73,5	< 2,0	0,04	0,64	7,4	7,4	5,10	400	53,5	29	34
			12/3/14	66,7	< 2,0	0,06	0,52	7,8	7,0	20,00	1.700	86	28	32
			1/4/14	57,5	3,0	0,12	0,72	7,6	6,9	40,00	5.400	9	24	30
			7/5/14	73,4	< 2,0	0,04	0,74	8,6	7,0	2,90	730	81	24	25
			10/6/14	58,1	< 2,0	0,01	0,66	8,4	6,9	5,10	24.000	49	22	23
			9/7/14	75,1	< 2,0	0,41	0,61	9,0	7,0	3,40	200	83	21	23
			12/8/14	76,9	< 2,0	0,10	0,80	9,2	6,9	2,40	230	80	20	22
			17/9/14	75,4	< 2,0	0,03	0,55	8,8	7,2	1,40	490	72	21	22
			7/10/14	70,3	< 2,0	0,13	0,76	8,8	6,7	3,20	630	69	22	28
27/11/14	64,8	< 2,0	0,06	0,73	7,8	7,0	7,20	4.900	97	25	25			
GR100	Rio da Guarda	Itaguaí	11/2/14	32,4	12,0	0,27	1,23	1,6	6,8	21,00	22.000	891	28	29
			3/6/14	50,6	< 2,0	0,11	2,22	4,6	7,0	8,80	7.900	8836,6	22	21
			25/8/14	47,9	2,0	0,36	0,84	3,8	6,6	6,80	4.900	5821	22	24
			24/11/14	43,9	4,0	0,18	0,29	3,6	7,2	17,00	16.000	8123	26	28

*Na composição do IQA_{NSF} usa-se o valor de temperatura corresponde à diferença entre a temperatura da água no ponto de coleta e a temperatura do ar.

Obs: A ausência de resultado, referente a pelo menos um dos nove parâmetros, inviabiliza a aplicação do índice.

Categoria de Resultados	EXCELENTE	BOA	MÉDIA	RUIM	MUITO RUIM
IQA _{NSF}	100 ≥ IQA ≥ 90	90 > IQA ≥ 70	70 > IQA ≥ 50	50 > IQA ≥ 25	25 > IQA ≥ 0

BOLETIM DE QUALIDADE DAS ÁGUAS DA REGIÃO HIDROGRÁFICA II - GUANDU (CONT.)

Consolidado 2014 - Dados brutos e IQA_{NSF}

Estação de amostragem	Localização	Município	Data	IQA _{NSF}	Demanda Bioquímica Oxigênio (DBO) -mg/L	Fósforo Total (P _T) -mg/L	Nitrato (NO ₃) - mg/L	Oxigênio Dissolvido (OD) -mg/L	Potencial Hidrogeniônico (pH)	Turbidez (T) -uT	Coliformes Termotolerantes - NMP/100ml	Sólidos Dissolvidos Totais (SDT) - mg/L	*Temperatura da água - °C	*Temperatura do ar - °C
IG010	Rio Ingaíba	Mangaratiba	4/2/14	64,8	< 2,0	0,05	0,39	5,6	7,0	3,20	1.300	400	26	25
			19/5/14	64,1	< 2,0	0,02	0,08	7,8	7,2	1,10	1.700	4363,8	19	22
			13/8/14	70,5	< 2,0	0,05	0,12	9,4	7,9	4,40	330	510	18	20
			10/12/14		< 2,0	0,01		7,0	7,8	0,92	2.400	1590	24	23
IG301	Rio Itaguaí	Itaguaí	11/2/14	34,1	12,0	0,31	1,42	1,8	6,5	76,00	7.000	310	28	29
			4/6/14	37,0	4,0	0,12	4,20	2,2	6,9	22,00	24.000	1119,2	21	21
			25/8/14	44,3	7,2	0,38	3,06	4,0	7,2	35,00	2.300	492	21	28
			25/11/14	29,5	12,0	0,54	0,42	1,6	7,2	17,00	64.000	1709	26	29
IR251	Rio Ipiranga	Nova Iguaçu	7/5/14	33,7	4,0	0,99	4,62	2,0	6,8	8,00	92.000	187	25	22
			12/8/14	24,6	24,0	2,24	0,07	2,0	7,1	3,40	1.600.000	189	22	30
IT040	Canal do Itá	Rio de Janeiro	11/2/14	16,0	44,0	2,16	0,04	0,0	6,9	28,00	> 1.600.000	263	27	26
			3/6/14	18,8	20,0	0,91	9,18	0,0	7,1	45,00	> 1.600.000	323,5	22	22
			25/8/14	14,5	40,0	4,66	0,05	0,0	6,9	42,00	> 1.600.000	216	22	23
			24/11/14	13,7	40,0	1,19	0,02	0,0	7,1	170,00	> 1.600.000	294	26	28
IU100	Rio Itinguçu	Mangaratiba	11/2/14	48,6	5,0	0,12	0,12	4,4	6,6	1,70	17.000	25	25	30
			4/6/14	82,4	< 2,0	0,05	0,08	9,0	6,4	0,96	< 18	16	16	17
			25/8/14	79,9	< 2,0	0,03	0,08	9,4	6,8	0,85	< 18	37	17	27
			25/11/14	73,0	< 2,0	0,01	0,04	7,2	6,7	1,10	330	96	23	28

*Na composição do IQA_{NSF} usa-se o valor de temperatura corresponde à diferença entre a temperatura da água no ponto de coleta e a temperatura do ar.

Obs: A ausência de resultado, referente a pelo menos um dos nove parâmetros, inviabiliza a aplicação do índice.

Categoria de Resultados	EXCELENTE	BOA	MÉDIA	RUIM	MUITO RUIM
IQA _{NSF}	100 ≥ IQA ≥ 90	90 > IQA ≥ 70	70 > IQA ≥ 50	50 > IQA ≥ 25	25 > IQA ≥ 0

BOLETIM DE QUALIDADE DAS ÁGUAS DA REGIÃO HIDROGRÁFICA II - GUANDU (CONT.)

Consolidado 2014 - Dados brutos e IQA_{NSF}

Estação de amostragem	Localização	Município	Data	IQA _{NSF}	Demanda Bioquímica Oxigênio (DBO) -mg/L	Fósforo Total (P _T) -mg/L	Nitrato (NO ₃) - mg/L	Oxigênio Dissolvido (OD) -mg/L	Potencial Hidrogeniônico (pH)	Turbidez (T) -uT	Coliformes Termotolerantes - NMP/100ml	Sólidos Dissolvidos Totais (SDT) - mg/L	*Temperatura da água - °C	*Temperatura do ar - °C
LG350	Ribeirão das Lajes	Piraí	22/1/14	61,1	< 2,0	0,12	0,72	7,0	7,2	11,00	7.900	55	25	25
			10/2/14	75,9	< 2,0	0,11	0,72	6,8	6,9	3,50	230	44	28	27
			12/3/14	66,1	< 2,0	0,06	0,55	7,2	6,9	27,00	1.300	89	25	29
			1/4/14	69,2	< 2,0	0,11	0,61	7,2	6,8	6,00	1.100	29	26	28
			7/5/14	75,2	< 2,0	0,04	0,77	7,8	7,0	4,20	330	73	24	22
			10/6/14	82,4	< 2,0	< 0,01	0,63	8,0	6,8	3,10	45	60	22	22
			9/7/14	78,5	< 2,0	0,23	0,58	8,4	6,9	2,70	110	79	19	19
			12/8/14	82,1	< 2,0	0,09	0,79	8,8	6,9	3,00	20	120	21	27
			27/11/14	78,2	< 2,0	0,06	0,73	7,8	6,7	3,00	130	96	26	25
LG351	Ribeirão das Lajes	Paracambí	22/1/14	67,5	< 2,0	0,05	0,75	6,0	7,2	12,00	1.300	52	25	25
			10/2/14	75,9	< 2,0	0,11	0,72	6,8	6,9	3,50	230	44	28	27
			12/3/14	72,9	< 2,0	0,07	0,58	7,2	6,9	23,00	230	92	25	28
			1/4/14	73,3	< 2,0	0,44	0,55	7,2	6,9	6,30	220	69	26	28
			7/5/14	78,6	< 2,0	0,06	0,76	8,0	6,8	3,50	110	81	24	22
			10/6/14	84,3	< 2,0	0,10	0,64	8,2	6,8	3,00	20	64	22	22
			9/7/14	82,7	< 2,0	0,08	0,63	8,4	6,9	2,60	40	87	19	19
			12/8/14	76,1	< 2,0	0,09	0,81	9,2	7,0	2,00	180	84	22	27
			27/11/14	79,2	< 2,0	0,07	0,76	8,0	7,0	3,70	130	96	26	25

*Na composição do IQA_{NSF} usa-se o valor de temperatura corresponde à diferença entre a temperatura da água no ponto de coleta e a temperatura do ar.

Obs: A ausência de resultado, referente a pelo menos um dos nove parâmetros, inviabiliza a aplicação do índice.

Categoria de Resultados	EXCELENTE	BOA	MÉDIA	RUIM	MUITO RUIM
IQA _{NSF}	100 ≥ IQA ≥ 90	90 > IQA ≥ 70	70 > IQA ≥ 50	50 > IQA ≥ 25	25 > IQA ≥ 0

BOLETIM DE QUALIDADE DAS ÁGUAS DA
 REGIÃO HIDROGRÁFICA II - GUANDU (CONT.)

 Consolidado 2014 - Dados brutos e IQA_{NSF}

Estação de amostragem	Localização	Município	Data	IQA _{NSF}	Demanda Bioquímica Oxigênio (DBO) -mg/L	Fósforo Total (P _T) -mg/L	Nitrato (NO ₃) - mg/L	Oxigênio Dissolvido (OD) -mg/L	Potencial Hidrogeniônico (pH)	Turbidez (T) -uT	Coliformes Termotolerantes - NMP/100ml	Sólidos Dissolvidos Totais (SDT) - mg/L	*Temperatura da água - °C	*Temperatura do ar - °C
MC410	Rio Macaco	Paracambi	22/1/14	39,9	6,4	0,10	0,40	3,0	7,2	7,10	350.000	110	25	25
			10/2/14	25,0	28,0	0,44	0,02	1,2	7,1	7,80	1.600.000	90	25	30
			12/3/14	35,8	6,0	0,39	5,86	2,6	7,1	6,60	1.600.000	170	26	30
			1/4/14	34,6	6,4	0,70	2,32	7,2	6,7	248,00	1.600.000	200	24	30
			7/5/14	42,1	4,8	0,45	4,85	4,6	6,8	6,70	920.000	226	25	24
			10/6/14	20,3	156,0	0,16	7,48	1,6	6,9	88,00	1.600.000	208	21	23
			9/7/14	36,9	7,0	0,53	0,43	3,2	7,1	6,40	540.000	144	18	21
			12/8/14	32,9	13,0	0,65	8,13	3,6	6,9	7,20	> 1.600.000	188	19	22
			27/11/14	35,2	8,0	0,16	0,89	3,8	6,9	82,00	350.000	139	20	24
PI0241	Rio Pirai	Barra do Pirai	29/1/14	39,8	< 2,0	0,12	1,11	2,0	7,2	7,50	54.000	108	25	22
			11/3/14	44,1	2,0	0,04	1,35	2,6	7,0	13,00	23.000	130	24	26
			23/7/14	39,1	2,2	0,16	1,84	2,2	7,2	5,40	33.000	135	14	19
			2/12/14	42,3	2,4	0,11	0,01	2,4	6,8	4,10	33.000	154	24	21
			27/5/14	41,9	3,2	0,26	1,84	3,2	7,0	5,00	92.000	101,8	20	20
PM360	Rio Piranema	Itaguaí	11/2/14	20,3	40,0	1,08	0,05	1,0	7,0	21,00	> 1.600.000	182	27	29
			4/6/14	22,9	20,0	0,73	10,23	0,8	6,8	15,00	170.000	203,6	21	21
			25/8/14	24,0	24,0	2,61	0,13	1,8	7,2	8,00	130.000	109	20	25
			25/11/14	27,3	16,0	1,56	0,02	1,8	6,9	29,00	> 1.600.000	178	25	27
PO290	Rio dos Poços	Queimados	22/1/14	28,3	14,0	0,36	0,02	0,6	7,1	19,00	49.000	116	26	26

*Na composição do IQA_{NSF} usa-se o valor de temperatura corresponde à diferença entre a temperatura da água no ponto de coleta e a temperatura do ar.

Obs: A ausência de resultado, referente a pelo menos um dos nove parâmetros, inviabiliza a aplicação do índice.

Categoria de Resultados	EXCELENTE	BOA	MÉDIA	RUIM	MUITO RUIM
IQA _{NSF}	100 ≥ IQA ≥ 90	90 > IQA ≥ 70	70 > IQA ≥ 50	50 > IQA ≥ 25	25 > IQA ≥ 0

BOLETIM DE QUALIDADE DAS ÁGUAS DA REGIÃO HIDROGRÁFICA II - GUANDU (CONT.)

Consolidado 2014 - Dados brutos e IQA_{NSF}

Estação de amostragem	Localização	Município	Data	IQA _{NSF}	Demanda Bioquímica Oxigênio (DBO) - mg/L	Fósforo Total (P _T) - mg/L	Nitrato (NO ₃) - mg/L	Oxigênio Dissolvido (OD) - mg/L	Potencial Hidrogeniônico (pH)	Turbidez (T) - uT	Coliformes Termotolerantes - NMP/100mL	Sólidos Dissolvidos Totais (SDT) - mg/L	*Temperatura da água - °C	*Temperatura do ar - °C
PO290	Rio dos Poços	Queimados	10/2/14	29,1	20,0	0,37	< 0,01	2,0	7,0	15,00	920.000	63	28	35
			12/3/14	31,6	6,0	0,14	3,63	1,4	6,8	32,00	110.000	138	28	33
			1/4/14	37,9	5,0	0,25	2,55	2,8	6,8	35,00	49.000	20	26	31
			7/5/14	38,9	4,0	0,37	3,56	2,6	6,7	26,00	35.000	83	25	26
			10/6/14	32,6	8,0	0,43	7,45	2,2	7,0	18,00	160.000	157	22	23
			9/7/14	36,7	6,0	0,43	0,09	2,2	7,0	12,00	49.000	155	22	25
			12/8/14	27,5	12,0	2,95	0,02	2,0	7,0	21,00	240.000	180	20	20
			27/11/14	35,3	4,0	0,43	0,09	1,8	6,8	41,00	49.000	191	26	25
PR000	Rio Piraquê	Rio de Janeiro	11/2/14	15,9	32,0	1,23	0,01	0,0	7,1	18,00	> 1.600.000	8524	28	25
			3/6/14	26,5	12,0	0,60	5,27	1,2	7,1	42,00	1.600.000	339,4	22	22
			25/8/14	13,6	40,0	3,75	0,14	0,0	6,9	26,00	> 1.600.000	370	21	32
			24/11/14	21,0	24,0	1,92	0,02	2,8	7,3	380,00	> 1.600.000	6938	24	26
QM270	Rio Queimados	Queimados	22/1/14	17,3	32,0	0,84	0,01	0,0	7,4	19,00	> 1.600.000	320	26	26
			10/2/14	15,3	52,0	2,45	0,03	0,0	7,2	24,00	> 1.600.000	261	28	35
			12/3/14	23,3	20,0	1,65	7,50	1,4	7,5	17,00	> 1.600.000	280	28	35
			1/4/14	17,0	36,0	2,30	14,66	0,8	7,3	20,00	> 1.600.000	229	28	31
			7/5/14	16,3	36,0	2,48	0,05	0,0	6,9	7,50	> 1.600.000	278	25	26
			10/6/14	12,5	190,0	0,90	10,80	0,0	6,9	205,00	> 1.600.000	957	23	23
			9/7/14	22,2	20,0	2,15	0,03	0,8	7,3	25,00	> 1.600.000	298	23	25
			12/8/14	27,5	12,0	1,52	0,06	1,2	6,9	12,00	540.000	157	20	20

*Na composição do IQA_{NSF} usa-se o valor de temperatura corresponde à diferença entre a temperatura da água no ponto de coleta e a temperatura do ar.

Obs: A ausência de resultado, referente a pelo menos um dos nove parâmetros, inviabiliza a aplicação do índice.

Categoria de Resultados	EXCELENTE	BOA	MÉDIA	RUIM	MUITO RUIM
IQA _{NSF}	100 ≥ IQA ≥ 90	90 > IQA ≥ 70	70 > IQA ≥ 50	50 > IQA ≥ 25	25 > IQA ≥ 0

BOLETIM DE QUALIDADE DAS ÁGUAS DA REGIÃO HIDROGRÁFICA II - GUANDU (CONT.)

Consolidado 2014 - Dados brutos e IQA_{NSF}

Estação de amostragem	Localização	Município	Data	IQA _{NSF}	Demanda Bioquímica Oxigênio (DBO) -mg/L	Fósforo Total (P _T) -mg/L	Nitrato (NO ₃) - mg/L	Oxigênio Dissolvido (OD) -mg/L	Potencial Hidrogeniônico (pH)	Turbidez (T) -uT	Coliformes Termotolerantes - NMP/100mL	Sólidos Dissolvidos Totais (SDT) - mg/L	*Temperatura da água - °C	*Temperatura do ar - °C
QM270	Rio Queimados	Queimados	27/11/14	29,1	14,0	1,38	0,23	2,0	7,3	20,00	> 1.600.000	274	27	26
QM271			22/1/14	17,4	32,0	0,83	0,01	0,0	7,4	16,00	220.000	295	25	25
			10/2/14	14,2	56,0	1,75	0,04	0,0	7,2	94,00	> 1.600.000	282,5	28	36
			12/3/14	15,5	32,0	2,62	16,30	0,6	7,4	21,00	> 1.600.000	276	28	35
			1/4/14	20,4	28,0	2,90	10,00	1,4	7,3	21,00	> 1.600.000	259	28	31
			7/5/14	17,4	26,0	2,06	13,09	0,0	6,8	9,50	> 1.600.000	229	25	26
			10/6/14	34,8	4,0	0,28	7,08	2,0	7,1	14,00	220.000	146	23	23
			9/7/14	22,9	28,0	1,39	0,02	1,4	7,4	25,00	1.600.000	284	23	26
			12/8/14	17,9	44,0	6,54	0,04	1,4	7,0	16,00	> 1.600.000	327	20	20
			27/11/14	33,1	10,0	0,77	0,32	2,6	7,8	24,00	> 1.600.000	277	27	26
SA030	Rio Santo Antônio	Mangaratiba	4/2/14	71,8	< 2,0	0,05	< 0,01	6,2	8,2	3,40	110	11488	27	28
			19/5/14	61,3	< 2,0	0,03	0,02	6,4	7,5	2,20	2.400	23917	20	22
			13/8/14	67,6	< 2,0	0,06	< 0,01	7,2	7,9	7,30	490	40798	21	20
			10/12/14		3,4	0,07		6,4	7,6	2,50	920.000	21363	25	22
SC490	Rio do Saco	Mangaratiba	11/2/14	43,0	< 2,0	0,22	0,05	4,8	6,8	3,50	110.000	3777	25	30
			4/6/14	59,6	< 2,0	0,05	0,18	7,6	6,9	2,30	4.900	1527,6	18	16
			25/8/14	50,0	2,4	0,04	0,12	6,8	7,1	3,40	17.000	4452	18	28
			25/11/14	43,9	5,0	0,15	0,13	5,0	6,9	4,00	70.000	3310	24	28
SF080	Canal de São Francisco	Rio de Janeiro	11/2/14	59,7	2,4	0,12	0,65	7,6	7,0	7,10	13.000	88	28	27
			3/6/14	69,0	< 2,0	0,04	0,92	8,4	7,1	5,80	1.700	166	22	21

*Na composição do IQA_{NSF} usa-se o valor de temperatura corresponde à diferença entre a temperatura da água no ponto de coleta e a temperatura do ar.

Obs: A ausência de resultado, referente a pelo menos um dos nove parâmetros, inviabiliza a aplicação do índice.

Categoria de Resultados	EXCELENTE	BOA	MÉDIA	RUIM	MUITO RUIM
IQA _{NSF}	100 ≥ IQA ≥ 90	90 > IQA ≥ 70	70 > IQA ≥ 50	50 > IQA ≥ 25	25 > IQA ≥ 0

BOLETIM DE QUALIDADE DAS ÁGUAS DA REGIÃO HIDROGRÁFICA II - GUANDU (CONT.)

Consolidado 2014 - Dados brutos e IQA_{NSF}

Estação de amostragem	Localização	Município	Data	IQA _{NSF}	Demanda Bioquímica Oxigênio (DBO) - mg/L	Fósforo Total (P _T) - mg/L	Nitrato (NO ₃) - mg/L	Oxigênio Dissolvido (OD) - mg/L	Potencial Hidrogeniônico (pH)	Turbidez (T) - uT	Coliformes Termotolerantes - NMP/100mL	Sólidos Dissolvidos Totais (SDT) - mg/L	*Temperatura da água - °C	*Temperatura do ar - °C
SF080	Canal de São Francisco	Rio de Janeiro	25/8/14	70,0	< 2,0	0,11	1,05	9,4	6,9	3,60	1.100	54	19	23
			17/9/14	45,4	< 2,0	0,22	0,53	4,2	7,1	7,10	19.000	6876	21	19
			7/10/14	73,0	< 2,0	0,16	0,78	8,4	6,7	3,60	410	77	21	23
			24/11/14	64,9	< 2,0	0,07	0,77	7,6	7,4	8,90	3.800	107	26	28
SH300	Rio Sahy	Mangaratiba	11/2/14	56,3	< 2,0	0,17	0,14	6,0	6,7	2,40	4.900	2343	25	29
			4/6/14	61,5	< 2,0	0,05	0,13	8,6	6,9	2,00	2.400	1773,4	17	17
			25/8/14	68,3	< 2,0	0,22	0,11	8,8	7,0	1,10	130	1765	18	28
			25/11/14	46,5	< 2,0	0,05	0,11	3,0	6,7	2,70	5.400	5008	23	28
SN331	Rio Santana	Paracambi	22/1/14	64,8	< 2,0	0,08	0,15	7,6	7,4	39,00	2.300	51	25	25
			10/2/14	59,9	< 2,0	0,08	0,10	8,0	7,2	23,00	7.000	48,5	25	30
			12/3/14	67,7	< 2,0	0,11	0,14	7,6	7,1	20,00	1.300	89	27	30
			1/4/14	40,6	< 3,0	0,57	0,25	8,0	6,8	436,00	35.000	53	23	29
			7/5/14	66,9	< 2,0	0,08	0,05	9,6	6,6	16,00	1.400	57	25	24
			10/6/14	55,2	< 2,0	< 0,01	0,12	8,6	7,0	8,00	54.000	54	22	23
			9/7/14	62,3	< 2,0	0,07	0,06	9,2	7,3	12,00	7.900	57	20	21
			12/8/14	68,9	< 2,0	0,09	0,08	10,0	7,3	7,90	1.300	75	19	23
27/11/14	58,4	< 2,0	0,06	0,07	8,4	7,8	11,00	17.000	77	26	24			
SP310	Rio São Pedro	Japeri	22/1/14	63,7	< 2,0	0,05	0,26	7,2	7,1	12,00	4.900	40	24	24
			10/2/14	68,0	< 2,0	0,10	0,22	7,4	6,7	7,80	630	41	25	33
			12/3/14	69,0	< 2,0	0,12	0,13	7,0	6,7	8,60	790	77	27	31

*Na composição do IQA_{NSF} usa-se o valor de temperatura corresponde à diferença entre a temperatura da água no ponto de coleta e a temperatura do ar.

Obs: A ausência de resultado, referente a pelo menos um dos nove parâmetros, inviabiliza a aplicação do índice.

Categoria de Resultados	EXCELENTE	BOA	MÉDIA	RUIM	MUITO RUIM
IQA _{NSF}	100 ≥ IQA ≥ 90	90 > IQA ≥ 70	70 > IQA ≥ 50	50 > IQA ≥ 25	25 > IQA ≥ 0

BOLETIM DE QUALIDADE DAS ÁGUAS DA REGIÃO HIDROGRÁFICA II - GUANDU (CONT.)

Consolidado 2014 - Dados brutos e IQA_{NSF}

Estação de amostragem	Localização	Município	Data	IQA _{NSF}	Demanda Bioquímica Oxigênio (DBO) -mg/L	Fósforo Total (P _T) -mg/L	Nitrato (NO ₃) - mg/L	Oxigênio Dissolvido (OD) -mg/L	Potencial Hidrogeniônico (pH)	Turbidez (T) -uT	Coliformes Termotolerantes - NMP/100mL	Sólidos Dissolvidos Totais (SDT) - mg/L	*Temperatura da água - °C	*Temperatura do ar - °C
SP310	Rio São Pedro	Japeri	1/4/14	63,1	< 2,0	0,08	0,18	7,6	6,6	17,00	2.400	14	24	29
			7/5/14	76,0	< 2,0	0,03	0,16	8,4	7,0	6,90	330	56	25	24
			10/6/14	63,3	< 2,0	0,05	0,16	8,0	6,8	8,90	5.400	21	22	23
			9/7/14	70,2	< 2,0	0,06	0,26	8,8	6,9	6,40	1.300	79	20	22
			12/8/14	61,1	< 2,0	0,08	0,17	9,4	7,0	304,00	200	72	19	22
			27/11/14	64,0	< 2,0	0,06	0,12	7,6	7,2	11,00	4.900	80	25	24
VS660	Vala do Sangue	Rio de Janeiro	11/2/14	14,5	56,0	3,21	0,04	0,0	7,0	52,00	1.600.000	387	26	26
			3/6/14	20,3	28,0	1,55	11,51	1,4	6,9	54,00	1.600.000	319,5	23	22
			25/8/14	22,6	28,0	3,13	0,06	1,6	6,8	10,00	> 1.600.000	177	21	21
			24/11/14	23,9	20,0	0,68	0,06	0,6	7,2	28,00	> 1.600.000	220	27	27

*Na composição do IQA_{NSF} usa-se o valor de temperatura corresponde à diferença entre a temperatura da água no ponto de coleta e a temperatura do ar.

Obs: A ausência de resultado, referente a pelo menos um dos nove parâmetros, inviabiliza a aplicação do índice.

Categoria de Resultados	EXCELENTE	BOA	MÉDIA	RUIM	MUITO RUIM
IQA _{NSF}	100 ≥ IQA ≥ 90	90 > IQA ≥ 70	70 > IQA ≥ 50	50 > IQA ≥ 25	25 > IQA ≥ 0