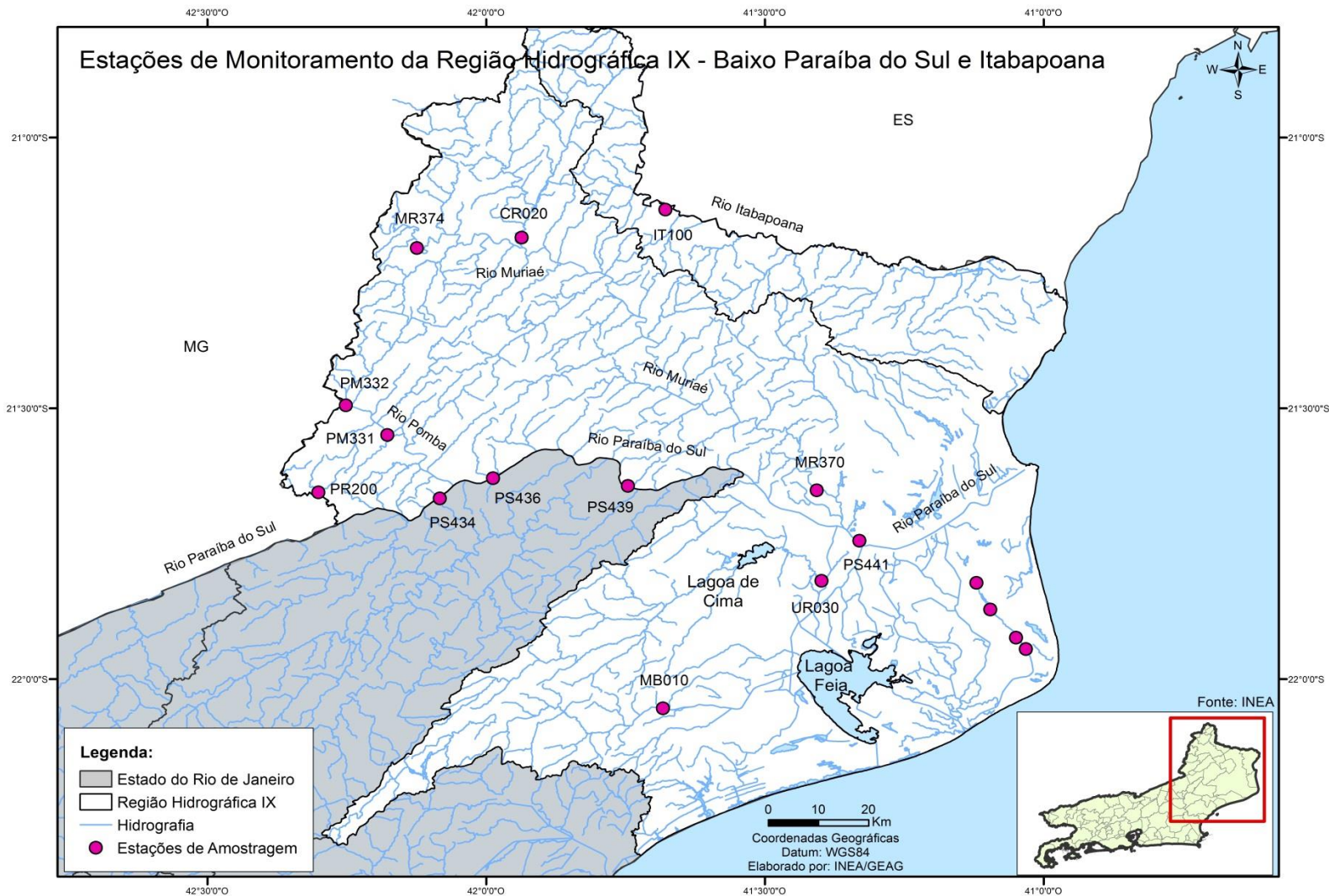


# BOLETIM DE QUALIDADE DAS ÁGUAS DA REGIÃO HIDROGRÁFICA IX - BAIXO PARAÍBA DO SUL E ITABAPOANA

Consolidado 2014 - Dados brutos e IQA<sub>NSF</sub>



# BOLETIM DE QUALIDADE DAS ÁGUAS DA REGIÃO HIDROGRÁFICA IX - BAIXO PARAÍBA DO SUL E ITABAPOANA (CONT.)

Consolidado 2014 - Dados brutos e IQA<sub>NSF</sub>

Estação de amostragem	Localização	Município	Data	IQA <sub>NSF</sub>	Demanda Bioquímica Oxigênio (DBO) -mg/L	Fósforo Total (P <sub>T</sub> ) -mg/L	Nitrato (NO <sub>3</sub> ) - mg/L	Oxigênio Dissolvido (OD) -mg/L	Potencial Hidrogeniônico (pH)	Turbidez (T) -uT	Coliformes Termotolerantes - NMP/100mL	Sólidos Dissolvidos Totais (SDT) - mg/L	*Temperatura da água - °C	*Temperatura do ar - °C
CQ0001	Canal Quitungute	Campos dos Goytacazes	8/7/14	75,7	2,4	0,12	0,02	6,0	7,0	16,00	45	75	21	22
			22/9/14	77,7	< 2,0	0,07	0,09	7,6	7,3	16,00	78	128	23	25
			8/12/14	59,3	8,0	0,11	< 0,01	4,4	7,7	18,00	330	7	23,89	27
CQ0002			8/7/14	72,6	2,4	0,31	< 0,01	5,2	7,2	27,00	< 18	89	21	22
			22/9/14	69,0	< 2,0	0,11	< 0,01	4,6	7,2	56,00	20	164	23	24
			8/12/14	77,0	4,4	0,06	< 0,01	7,4	7,6	18,00	< 18	8	24,78	31
CQ0003			8/7/14	44,4	8,0	0,11	0,02	0,6	6,7	6,50	140	90	20,5	21
			22/9/14	61,2	< 2,0	0,05	< 0,01	2,4	7,0	14,00	45	145	23	22
			8/12/14	44,9	8,0	0,08	< 0,01	0,8	7,5	14,00	78	26	23,56	31
CQ0004	8/7/14	58,8	4,0	0,03	< 0,01	2,4	6,8	9,70	45	112	20	23		
	22/9/14	79,0	< 2,0	0,05	0,02	7,0	7,4	16,00	45	170	22,5	22		
	8/12/14	60,4	8,0	0,09	0,01	3,2	7,4	14,00	< 18	35	24,14	31		
CR0020	Rio Carangola	Itaperuna	14/1/14	63,7	3,0	0,06	0,51	7,6	7,0	27,00	2.400	70	27	31
			11/3/14	60,8	< 2,0	0,12	0,35	7,4	7,0	81,00	1.300	53	26	32
			27/5/14	77,0	< 2,0	0,06	0,55	8,2	7,2	3,50	200	84,8	21	23
			29/7/14	77,0	< 2,0	0,05	0,72	8,4	7,3	5,10	230	72	21	20
			16/9/14	77,2	< 2,0	0,46	0,46	8,2	7,4	2,50	78	76	25	29
			4/11/14	70,5	< 2,0	0,07	0,55	7,0	7,5	17,00	700	80	28	30
IT0100	Rio Itabapoana	Bom Jesus de Itabapoana	14/1/14	52,6	< 2,0	0,03	0,37	7,2	6,7	13,00	54.000	52	26	29

\*Na composição do IQA<sub>NSF</sub> usa-se o valor de temperatura corresponde à diferença entre a temperatura da água no ponto de coleta e a temperatura do ar.

Obs: A ausência de resultado, referente a pelo menos um dos nove parâmetros, inviabiliza a aplicação do índice.

Categoria de Resultados	EXCELENTE	BOA	MÉDIA	RUIM	MUITO RUIM
IQA <sub>NSF</sub>	100 ≥ IQA ≥ 90	90 > IQA ≥ 70	70 > IQA ≥ 50	50 > IQA ≥ 25	25 > IQA ≥ 0

# BOLETIM DE QUALIDADE DAS ÁGUAS DA REGIÃO HIDROGRÁFICA IX - BAIXO PARAÍBA DO SUL E ITABAPOANA (CONT.)

Consolidado 2014 - Dados brutos e IQA<sub>NSF</sub>

Estação de amostragem	Localização	Município	Data	IQA <sub>NSF</sub>	Demanda Bioquímica Oxigênio (DBO) -mg/L	Fósforo Total (P <sub>T</sub> ) -mg/L	Nitrato (NO <sub>3</sub> ) - mg/L	Oxigênio Dissolvido (OD) -mg/L	Potencial Hidrogeniônico (pH)	Turbidez (T) -uT	Coliformes Termotolerantes - NMP/100mL	Sólidos Dissolvidos Totais (SDT) - mg/L	*Temperatura da água - °C	*Temperatura do ar - °C
IT0100	Rio Itabapoana	Bom Jesus de Itabapoana	11/3/14	51,3	< 2,0	0,05	0,33	8,0	7,0	12,00	110.000	41	26	30
			27/5/14	52,4	< 2,0	0,04	0,37	8,6	7,0	5,60	130.000	48,4	20	22
			29/7/14	63,2	< 2,0	0,02	0,36	8,8	7,1	7,30	7.900	54	19	19
			16/9/14	56,4	< 2,0	0,25	0,25	7,4	7,0	3,40	24.000	47	25	23
			4/11/14	57,0	< 2,0	0,05	0,28	6,6	6,9	7,00	23.000	37	27	26
MB0010	Rio Macabu	Campos dos Goytacazes	11/2/14	60,8	< 2,0	0,03	0,28	6,6	6,7	14,00	5.400	20	27,5	31
			28/5/14	52,0	< 2,0	0,04	0,34	8,2	6,4	9,70	54.000	79,2	18	16
			27/8/14	64,6	< 2,0	0,10	0,36	7,6	6,7	10,00	2.300	57	19	22
			3/12/14	53,9	< 2,0	0,08	0,20	5,8	6,7	11,00	13.000	98	23	30
			14/1/14		< 2,0	0,05		7,6	7,2	18,00	330	78	28	26
MR0370	Rio Muriaé	Campos dos Goytacazes	11/3/14	65,1	< 2,0	0,03	0,59	7,0	7,1	55,00	1.100	70	25	27
			27/5/14	77,5	< 2,0	0,03	0,45	8,2	7,1	4,50	200	73,6	21	20
			29/7/14	74,2	< 2,0	0,03	0,55	8,6	7,3	6,00	490	77	19	18
			16/9/14	83,3	< 2,0	0,32	0,32	8,2	7,5	2,70	18	70	25	27
			4/11/14	60,2	< 2,0	0,03	0,30	7,6	7,4	6,40	14.000	74	26	25
MR0374	Rio Muriaé	Laje do Muriaé	14/1/14		< 2,0	0,04		6,6	7,0	16,00	5.400	54	28	31
			11/3/14	58,1	< 2,0	0,06	0,15	7,0	6,6	69,00	2.300	52	25	32
			27/5/14	74,9	< 2,0	0,06	0,69	7,2	6,8	4,80	200	58,4	22	25
			29/7/14	68,6	< 2,0	0,10	0,01	6,8	6,9	7,60	1.100	53	19,5	21
			16/9/14	70,4	< 2,0	0,34	0,34	6,6	6,9	2,30	490	44	26	30

\*Na composição do IQA<sub>NSF</sub> usa-se o valor de temperatura corresponde à diferença entre a temperatura da água no ponto de coleta e a temperatura do ar.

Obs: A ausência de resultado, referente a pelo menos um dos nove parâmetros, inviabiliza a aplicação do índice.

Categoria de Resultados	EXCELENTE	BOA	MÉDIA	RUIM	MUITO RUIM
IQA <sub>NSF</sub>	100 ≥ IQA ≥ 90	90 > IQA ≥ 70	70 > IQA ≥ 50	50 > IQA ≥ 25	25 > IQA ≥ 0

# BOLETIM DE QUALIDADE DAS ÁGUAS DA REGIÃO HIDROGRÁFICA IX - BAIXO PARAÍBA DO SUL E ITABAPOANA (CONT.)

Consolidado 2014 - Dados brutos e IQA<sub>NSF</sub>

Estação de amostragem	Localização	Município	Data	IQA <sub>NSF</sub>	Demanda Bioquímica Oxigênio (DBO) -mg/L	Fósforo Total (P <sub>T</sub> ) -mg/L	Nitrato (NO <sub>3</sub> ) - mg/L	Oxigênio Dissolvido (OD) -mg/L	Potencial Hidrogeniônico (pH)	Turbidez (T) -uT	Coliformes Termotolerantes - NMP/100mL	Sólidos Dissolvidos Totais (SDT) - mg/L	*Temperatura da água - °C	*Temperatura do ar - °C
MR0374	Rio Muriaé	Laje do Muriaé	4/11/14	63,1	< 2,0	0,04	0,37	4,6	6,8	3,50	1.700	39	27	29
PM0331	Rio Pomba	Santo Antônio de Pádua	14/1/14	50,5	< 2,0	0,06	0,47	7,6	7,1	52,00	54.000	79	28	32
			11/3/14	56,1	< 2,0	0,02	0,41	8,4	7,3	3,70	23.000	22	27	34
			27/5/14	56,0	< 2,0	0,04	0,44	9,0	7,1	2,70	24.000	52	23	30
			29/7/14	59,7	< 2,0	0,01	0,51	8,4	7,1	3,60	17.000	55	20,5	19,5
			16/9/14	65,7	< 2,0	0,29	0,29	8,8	7,0	1,20	2.200	72	27	32
PM0332			4/11/14	56,4	2,0	0,05	0,09	8,8	7,0	8,00	22.000	56	26	31
			14/1/14	65,5	< 2,0	0,08	0,36	7,2	7,0	52,00	790	82	27	32
			11/3/14	67,1	< 2,0	0,06	0,46	7,8	7,1	5,30	2.300	11	27	31
			27/5/14	77,1	< 2,0	< 0,01	0,39	8,4	7,1	3,50	200	56,8	23	27
			29/7/14	70,2	< 2,0	0,02	0,48	8,8	7,0	4,40	1.700	57	20	19,5
PR0200	Rio Pirapetinga	Santo Antônio de Pádua	16/9/14	78,6	< 2,0	0,30	0,30	9,0	6,9	1,50	45	44	26	31
			4/11/14	77,8	2,0	0,02	0,09	8,2	6,9	6,70	170	46	28	30
			14/1/14	47,2	7,2	0,02	< 0,01	6,0	7,2	20,00	92.000	91	28	33
			11/3/14	51,2	4,0	0,08	0,02	6,8	7,0	17,00	33.000	79	26	33
			27/5/14	49,7	4,8	0,08	< 0,01	6,2	7,0	6,40	54.000	107,2	22,5	28
			29/7/14	53,7	7,0	0,07	< 0,01	7,6	7,2	7,30	22.000	112	19	20
PS0434	Rio Paraíba do Sul	Itaocara	16/9/14	52,7	4,8	< 0,01	< 0,01	6,2	7,4	7,10	23.000	132	26	33
			4/11/14	51,1	6,2	0,15	0,01	6,2	7,3	9,50	30.000	130	27	31
PS0434	Rio Paraíba do Sul	Itaocara	14/1/14	64,1	< 2,0	0,04	0,71	7,4	7,2	14,00	2.400	57	27	34

\*Na composição do IQA<sub>NSF</sub> usa-se o valor de temperatura corresponde à diferença entre a temperatura da água no ponto de coleta e a temperatura do ar.

Obs: A ausência de resultado, referente a pelo menos um dos nove parâmetros, inviabiliza a aplicação do índice.

Categoria de Resultados	EXCELENTE	BOA	MÉDIA	RUIM	MUITO RUIM
IQA <sub>NSF</sub>	100 ≥ IQA ≥ 90	90 > IQA ≥ 70	70 > IQA ≥ 50	50 > IQA ≥ 25	25 > IQA ≥ 0

# BOLETIM DE QUALIDADE DAS ÁGUAS DA REGIÃO HIDROGRÁFICA IX - BAIXO PARAÍBA DO SUL E ITABAPOANA (CONT.)

Consolidado 2014 - Dados brutos e IQA<sub>NSF</sub>

Estação de amostragem	Localização	Município	Data	IQA <sub>NSF</sub>	Demanda Bioquímica Oxigênio (DBO) -mg/L	Fósforo Total (P <sub>T</sub> ) -mg/L	Nitrato (NO <sub>3</sub> ) - mg/L	Oxigênio Dissolvido (OD) -mg/L	Potencial Hidrogeniônico (pH)	Turbidez (T) -uT	Coliformes Termotolerantes - NMP/100mL	Sólidos Dissolvidos Totais (SDT) - mg/L	*Temperatura da água - °C	*Temperatura do ar - °C
PS0434	Rio Paraíba do Sul	Itaocara	25/2/14	63,3	< 2,0	0,04	0,65	7,6	7,3	4,20	3.300	53	23	31
			11/3/14	69,2	< 2,0	0,08	0,67	7,8	7,3	10,00	1.100	59	26	30
			14/4/14	71,1	< 2,0	0,04	0,57	8,2	7,0	8,50	790	31	20	22
			27/5/14	79,2	< 2,0	0,05	0,59	8,8	7,1	2,60	45	63,8	22	30
			1/7/14	76,4	< 2,0	0,03	0,72	8,6	7,1	5,70	130	68	20	26
			29/7/14	76,1	< 2,0	0,02	0,84	9,4	7,4	2,80	270	61	22	19
			19/8/14	80,0	< 2,0	0,09	0,74	8,2	7,1	1,30	78	65	23	26
			16/9/14	70,3	< 2,0	0,84	0,84	9,0	6,9	1,60	130	66	28	35
			21/10/14	79,6	< 2,0	0,04	0,70	8,2	7,0	1,80	110	68	23	25
			4/11/14	77,6	< 2,0	0,01	0,83	8,0	7,4	1,20	130	65	28	34
PS0436	Rio Paraíba do Sul	Itaocara	2/12/14	69,7	< 2,0	0,04	0,67	7,2	6,7	18,00	490	118	26	30
			14/1/14	61,8	< 2,0	0,10	0,60	7,2	7,2	28,00	3.500	49	28	33
			25/2/14	55,5	< 2,0	0,02	0,59	8,0	7,2	4,40	23.000	55	24	32
			11/3/14	63,9	< 2,0	0,08	0,61	7,8	7,2	12,00	3.300	62	25	30
			14/4/14	66,8	< 2,0	0,04	0,51	7,8	7,1	8,00	2.000	42	20,5	24
			27/5/14	75,0	< 2,0	0,02	0,49	8,8	7,3	2,50	230	71,6	23	30
			1/7/14	76,6	< 2,0	0,04	0,66	8,6	7,2	2,90	230	56	21	24
			29/7/14	74,9	< 2,0	0,03	0,80	8,8	7,2	2,00	490	62	20,5	19
			19/8/14	68,2	< 2,0	0,03	0,56	8,0	7,2	2,20	2.300	59	23	25
			16/9/14	66,8	< 2,0	0,71	0,71	9,4	7,1	1,40	490	58	28	35

\*Na composição do IQA<sub>NSF</sub> usa-se o valor de temperatura corresponde à diferença entre a temperatura da água no ponto de coleta e a temperatura do ar.

Obs: A ausência de resultado, referente a pelo menos um dos nove parâmetros, inviabiliza a aplicação do índice.

Categoria de Resultados	EXCELENTE	BOA	MÉDIA	RUIM	MUITO RUIM
IQA <sub>NSF</sub>	100 ≥ IQA ≥ 90	90 > IQA ≥ 70	70 > IQA ≥ 50	50 > IQA ≥ 25	25 > IQA ≥ 0

# BOLETIM DE QUALIDADE DAS ÁGUAS DA REGIÃO HIDROGRÁFICA IX - BAIXO PARAÍBA DO SUL E ITABAPOANA (CONT.)

Consolidado 2014 - Dados brutos e IQA<sub>NSF</sub>

Estação de amostragem	Localização	Município	Data	IQA <sub>NSF</sub>	Demanda Bioquímica Oxigênio (DBO) -mg/L	Fósforo Total (P <sub>T</sub> ) -mg/L	Nitrato (NO <sub>3</sub> ) - mg/L	Oxigênio Dissolvido (OD) -mg/L	Potencial Hidrogeniônico (pH)	Turbidez (T) -uT	Coliformes Termotolerantes - NMP/100mL	Sólidos Dissolvidos Totais (SDT) - mg/L	*Temperatura da água - °C	*Temperatura do ar - °C
PS0436	Rio Paraíba do Sul	Itaocara	21/10/14	75,8	< 2,0	0,03	0,61	8,4	7,1	2,10	330	89	23	26
			4/11/14	63,7	< 2,0	0,04	0,63	9,2	7,3	4,70	3.300	61	27	34
			2/12/14	61,0	< 2,0	0,08	0,58	7,4	6,9	23,00	4.900	47	25,5	30
PS0439		São Fidelis	14/1/14	60,9	< 2,0	0,06	0,63	7,6	7,3	24,00	4.900	56	27	33
			25/2/14	54,1	< 2,0	0,04	0,60	8,0	7,5	3,30	49.000	78	28	34
			11/3/14	59,5	< 2,0	0,03	0,61	8,0	7,3	14,00	11.000	61	26	30
			14/4/14	59,4	< 2,0	0,02	0,54	7,6	7,2	7,80	13.000	40	23	25
			27/5/14	77,1	< 2,0	0,01	0,53	9,0	7,4	1,90	230	78,8	24	27
			1/7/14	67,2	< 2,0	0,04	0,63	8,2	7,1	3,70	3.300	53	22	22
			29/7/14	68,6	< 2,0	0,01	0,80	9,6	7,3	2,70	2.400	60	21	20
			19/8/14	71,1	< 2,0	0,03	0,65	8,6	7,2	4,20	1.300	66	22	23
			16/9/14	58,2	< 2,0	0,63	0,63	10,0	7,5	1,50	4.900	63	26	34
			21/10/14	64,4	< 2,0	0,04	0,59	8,2	7,0	4,00	4.900	54	23	26
			4/11/14	60,2	< 2,0	0,02	0,57	9,8	7,4	4,00	6.400	65	29	36
			2/12/14	58,3	< 2,0	0,09	0,62	7,2	6,9	25,00	7.900	115	25	30
PS0441	Campos dos Goytacazes	14/1/14	65,3	< 2,0	0,08	0,59	8,0	6,8	28,00	2.400	75	27	26	
		25/2/14	64,1	< 2,0	0,03	0,53	7,4	7,4	5,90	3.300	55	24	30	
		11/3/14	60,0	< 2,0	0,06	0,66	7,6	7,3	18,00	7.000	57	25	30	
		14/4/14	66,7	< 2,0	0,04	0,49	7,8	7,1	15,00	2.300	44	26	24	
		27/5/14	82,1	< 2,0	< 0,01	0,49	8,8	7,3	2,30	78	59,6	21	21	

\*Na composição do IQA<sub>NSF</sub> usa-se o valor de temperatura corresponde à diferença entre a temperatura da água no ponto de coleta e a temperatura do ar.

Obs: A ausência de resultado, referente a pelo menos um dos nove parâmetros, inviabiliza a aplicação do índice.

Categoria de Resultados	EXCELENTE	BOA	MÉDIA	RUIM	MUITO RUIM
IQA <sub>NSF</sub>	100 ≥ IQA ≥ 90	90 > IQA ≥ 70	70 > IQA ≥ 50	50 > IQA ≥ 25	25 > IQA ≥ 0

## BOLETIM DE QUALIDADE DAS ÁGUAS DA REGIÃO HIDROGRÁFICA IX - BAIXO PARAÍBA DO SUL E ITABAPOANA (CONT.)

Consolidado 2014 - Dados brutos e IQA<sub>NSF</sub>

Estação de amostragem	Localização	Município	Data	IQA <sub>NSF</sub>	Demanda Bioquímica Oxigênio (DBO) -mg/L	Fósforo Total (P <sub>T</sub> ) -mg/L	Nitrato (NO <sub>3</sub> ) - mg/L	Oxigênio Dissolvido (OD) -mg/L	Potencial Hidrogeniônico (pH)	Turbidez (T) -uT	Coliformes Termotolerantes - NMP/100mL	Sólidos Dissolvidos Totais (SDT) - mg/L	*Temperatura da água - °C	*Temperatura do ar - °C
PS0441	Rio Paraíba do Sul	Campos dos Goytacazes	1/7/14	71,5	< 2,0	0,22	0,59	8,2	7,3	3,40	780	68	21	22
			29/7/14	67,8	< 2,0	0,01	0,77	8,6	7,2	5,70	2.200	64	20	17,5
			19/8/14	75,4	< 2,0	0,03	0,65	7,6	7,1	2,90	330	53	22	23
			16/9/14	70,5	< 2,0	0,56	0,56	10,0	7,4	2,60	490	59	24	23
			21/10/14	68,4	< 2,0	0,01	0,51	7,6	7,0	1,70	2.300	79	23	24
			4/11/14	76,1	< 2,0	0,02	0,52	7,2	7,4	6,10	230	70	26	24
			2/12/14	55,7	< 2,0	0,16	0,50	6,6	6,7	73,00	4.900	135	25	28
UR0030	Rio Ururá		11/2/14	65,9	< 2,0	0,06	0,07	5,4	6,3	7,60	790	16	27	28
			28/5/14	59,2	< 2,0	0,06	0,15	7,2	6,6	4,80	7.900	71,2	19	15
			27/8/14	69,8	< 2,0	0,08	0,06	7,8	6,6	5,20	780	39	22	19
			3/12/14	57,7	< 2,0	0,05	< 0,01	6,2	6,8	9,20	3.300	98	19	30

\*Na composição do IQA<sub>NSF</sub> usa-se o valor de temperatura corresponde à diferença entre a temperatura da água no ponto de coleta e a temperatura do ar.

Obs: A ausência de resultado, referente a pelo menos um dos nove parâmetros, inviabiliza a aplicação do índice.

Categoria de Resultados	EXCELENTE	BOA	MÉDIA	RUIM	MUITO RUIM
IQA <sub>NSF</sub>	100 ≥ IQA ≥ 90	90 > IQA ≥ 70	70 > IQA ≥ 50	50 > IQA ≥ 25	25 > IQA ≥ 0