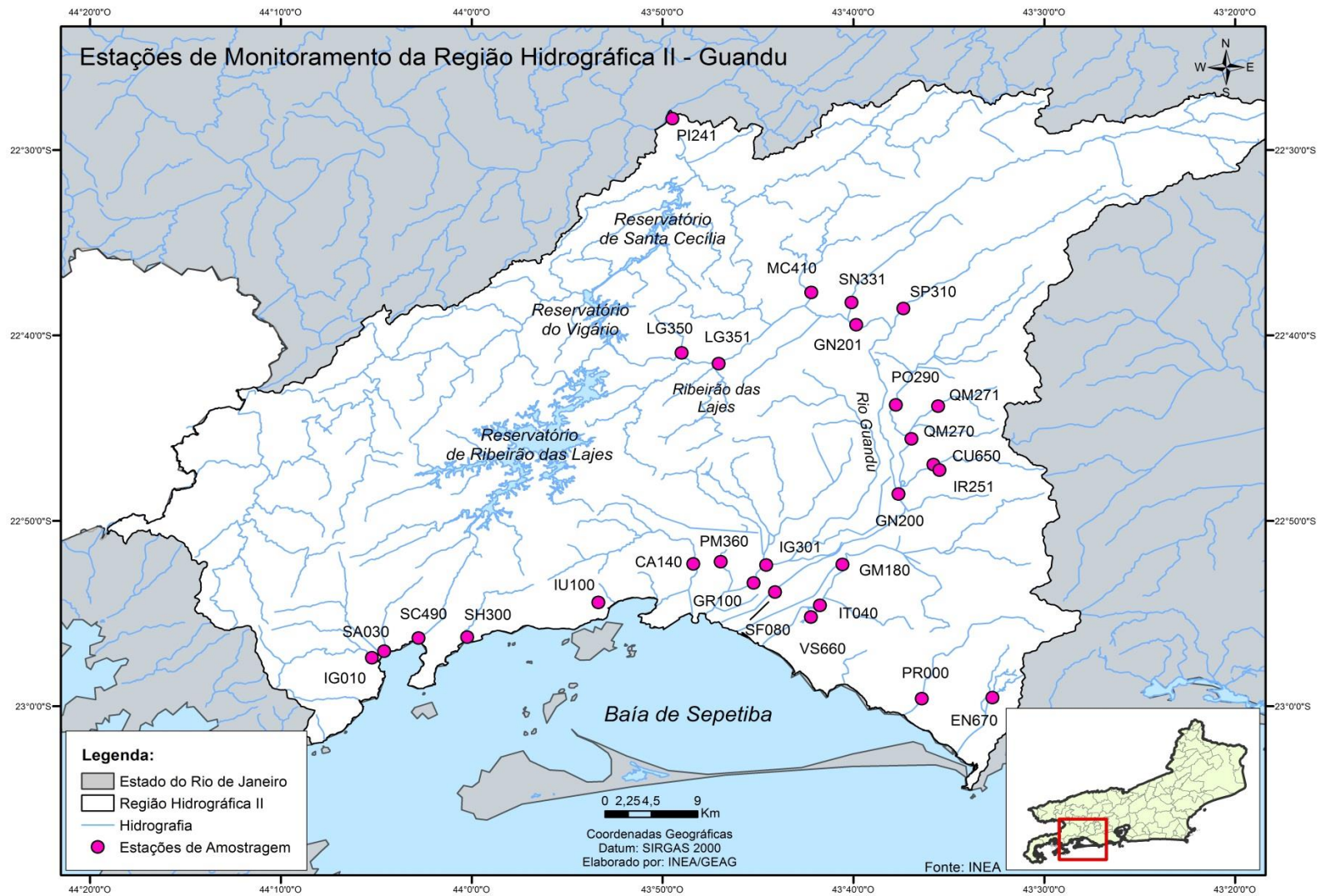


BOLETIM DE QUALIDADE DAS ÁGUAS DA REGIÃO HIDROGRÁFICA II - GUANDU

Consolidado 2015 - Dados brutos e IQA_{NSF}



BOLETIM DE QUALIDADE DAS ÁGUAS DA REGIÃO HIDROGRÁFICA II - GUANDU (CONT.)

Consolidado 2015 - Dados brutos e IQA_{NSF}

Estação de amostragem	Localização	Município	Data	IQA _{NSF}	Demanda Bioquímica Oxigênio (DBO) - mg/L	Fósforo Total (P _T) - mg/L	Nitrato (NO ₃) - mg/L	Oxigênio Dissolvido (OD) - mg/L	Potencial Hidrogeniônico (pH)	Turbidez (T) - uT	Coliformes Termotolerantes - NMP/100mL	Sólidos Dissolvidos Totais (SDT) - mg/L	*Temperatura da água - °C	*Temperatura do ar - °C
CA140	Rio Cação	Itaguaí	9/3/15	38,1	2,4	0,65	0,26	7,2	6,0	250,00	49.000	35	22	24
			19/5/15	<	2,0	0,06		7,6	7,0	8,50	49.000	70	17	24
			19/8/15			0,08	0,18	6,4	6,4	3,10	11.000	115	21	24
CU650	Rio Cabuçu	Nova Iguaçu	10/2/15	23,5	20,0	1,71	0,01	1,0	7,1	13,00	> 1.600.000	234	26	32
			18/3/15	34,2	10,0	0,70	0,06	3,6	6,6	9,80	79.000	244	24	35
			11/5/15		32,0	3,04	0,0	6,6	9,70	> 160.000	210	19	28	
			10/6/15		18,0	3,06	2,4	7,6	8,60	> 1.600.000	228	21	28	
			14/7/15	21,7	18,0	0,92	0,02	0,8	7,0	8,40	> 1.600.000	207	20	35
			26/8/15			2,39	0,07	0,6	7,3	32,00	1.600.000	228	20	19
			16/9/15	21,8	22,0	2,10	0,02	1,0	7,3	12,00	> 1.600.000	212	22	32
			14/10/15	25,1	20,0	2,00	0,01	1,8	6,4	4,00	> 1.600.000	195	26	33
			4/11/15	32,4	10,0	1,36	0,01	2,4	7,1	6,48	1.600.000	249	25	26
8/12/15	35,5	8,0	0,79	< 0,10	3,0	7,3	5,70	920.000	264	24	27			
EN670	Rio Engenho Velho	Rio de Janeiro	9/3/15	47,1	< 2,0	0,06	0,15	3,0	3,4	11,30	< 18	294	22	28
			19/5/15		< 2,0	0,12		4,6	6,5	51,00	3.300	204	23	24
GM180	Rio Guandu-Mirim	Rio de Janeiro	9/3/15	15,5	72,0	2,04	0,02	0,0	7,2	61,00	1.600.000	215	23	24
			19/5/15		40,0	0,72		1,2	7,2	28,00	> 1.600.000	126	22	21
			19/8/15			1,50	< 0,01	0,0	7,2	25,00	920.000	158	23	25

*Na composição do IQA_{NSF} usa-se o valor de temperatura corresponde à diferença entre a temperatura da água no ponto de coleta e a temperatura do ar.

Obs: A ausência de resultado, referente a pelo menos um dos nove parâmetros, inviabiliza a aplicação do índice.

Categoria de Resultados	EXCELENTE	BOA	MÉDIA	RUIM	MUITO RUIM
IQA _{NSF}	100 ≥ IQA ≥ 90	90 > IQA ≥ 70	70 > IQA ≥ 50	50 > IQA ≥ 25	25 > IQA ≥ 0

BOLETIM DE QUALIDADE DAS ÁGUAS DA
REGIÃO HIDROGRÁFICA II - GUANDU (CONT.)

Consolidado 2015 - Dados brutos e IQA_{NSF}

Estação de amostragem	Localização	Município	Data	IQA _{NSF}	Demanda Bioquímica Oxigênio (DBO) -mg/L	Fósforo Total (P _T) -mg/L	Nitrato (NO ₃) - mg/L	Oxigênio Dissolvido (OD) -mg/L	Potencial Hidrogeniônico (pH)	Turbidez (T) -uT	Coliformes Termotolerantes - NMP/100ml	Sólidos Dissolvidos Totais (SDT) - mg/L	*Temperatura da água - °C	*Temperatura do ar - °C
GN200	Rio Guandu	Nova Iguaçu	10/2/15	65,0	< 2,0	0,07	0,28	8,0	7,2	18,00	3.500	81	26	25
			3/3/15	50,9	< 2,0	0,07	0,76	7,4	7,4	9,40	> 160.000	60	26	30
			8/4/15		< 2,0	0,10		7,8	6,6	11,00	160.000	84	25	20
			11/5/15		3,2	0,09		7,4	6,9	5,70	4.500	83	21	29
			10/6/15		< 2,0	0,12		8,0	7,6	2,40	330	94	20	19
			14/7/15	63,8	< 2,0	0,12	1,52	8,6	7,0	2,20	3.000	79	18	25
			31/8/15	71,4	< 2,0	0,03	1,51	9,2	6,9	1,20	490	91	21	29
			16/9/15	60,5	< 2,0	0,09	1,50	7,6	7,3	3,90	4.500	30	21	30
			14/10/15	70,3	< 2,0	0,08	1,24	7,6	7,0	1,98	1.300	78	25	24
			4/11/15	65,2	< 2,0	0,08	1,32	6,8	7,1	13,80	2.300	69	25	27
			8/12/15	54,8	< 2,0	0,17	< 0,10	6,6	7,3	31,40	> 16.000	130	23	21
GN201		Seropédica	10/2/15	60,1	< 2,0	0,06	0,20	7,8	7,1	27,00	9.200	85	27	28
			18/3/15	63,5	< 2,0	0,09	0,60	7,4	6,9	9,50	2.300	66	23	31
			8/4/15		< 2,0	0,08		7,6	6,6	16,00	2.500	78	25	22
			11/5/15		< 2,0	0,05		8,2	6,8	4,70	1.100	68	20	25
			10/6/15		< 2,0	0,23		8,8	7,5	3,60	13.000	79	21	27
			14/7/15	66,5	< 2,0	0,05	1,52	9,2	6,9	1,90	780	83	18	30
			26/8/15			0,04	1,52	9,4	7,0	7,40	200	77	20	21
			16/9/15	66,4	< 2,0	0,05	1,50	8,8	6,9	4,20	1.300	18	20	29
			14/10/15	71,8	< 2,0	0,04	1,24	8,4	7,0	1,61	450	71	24	32

*Na composição do IQA_{NSF} usa-se o valor de temperatura corresponde à diferença entre a temperatura da água no ponto de coleta e a temperatura do ar.

Obs: A ausência de resultado, referente a pelo menos um dos nove parâmetros, inviabiliza a aplicação do índice.

Categoria de Resultados	EXCELENTE	BOA	MÉDIA	RUIM	MUITO RUIM
IQA _{NSF}	100 ≥ IQA ≥ 90	90 > IQA ≥ 70	70 > IQA ≥ 50	50 > IQA ≥ 25	25 > IQA ≥ 0

BOLETIM DE QUALIDADE DAS ÁGUAS DA
REGIÃO HIDROGRÁFICA II - GUANDU (CONT.)

Consolidado 2015 - Dados brutos e IQA_{NSF}

Estação de amostragem	Localização	Município	Data	IQA _{NSF}	Demanda Bioquímica Oxigênio (DBO) -mg/L	Fósforo Total (P _T) -mg/L	Nitrato (NO ₃) - mg/L	Oxigênio Dissolvido (OD) -mg/L	Potencial Hidrogeniônico (pH)	Turbidez (T) -uT	Coliformes Termotolerantes - NMP/100mL	Sólidos Dissolvidos Totais (SDT) - mg/L	*Temperatura da água - °C	*Temperatura do ar - °C
GN201	Rio Guandu	Seropédica	4/11/15	72,6	< 2,0	0,05	1,30	7,8	7,1	3,38	780	68	25	24
			8/12/15	67,0	< 2,0	0,09	< 0,10	7,8	7,0	21,50	1.700	127	24	25
GR100	Rio da Guarda	Itaguaí	9/3/15	32,4	5,0	0,37	0,37	2,6	7,1	58,00	1.600.000	975	22	25
			19/5/15		4,0	0,39		2,6	6,9	22,00	540.000	4329	22	21
			19/8/15			0,48	5,74	8,4	7,7	26,00	23.000	5550	23	25
IG010	Rio Ingaíba	Mangaratiba	10/3/15	62,8	< 2,0	0,06	0,17	7,0	6,7	12,00	3.500	122	23	26
			1/7/15	68,5	< 2,0	0,07	0,22	9,2	7,2	2,50	330	594	15	21
			29/9/15	68,4	< 2,0	0,01	0,20	6,0	7,4	3,80	330	10782	22	22
IG301	Rio Itaguaí	Itaguaí	9/3/15	29,9	3,0	0,47	0,79	2,4	5,8	81,00	130.000	776	25	25
			19/5/15		4,0	0,46		1,2	7,1	74,00	350.000	1545	20	22
			19/8/15			0,48	8,78	6,4	6,4	32,00	79.000	3284	23	28
IR251	Rio Ipiranga	Nova Iguaçu	10/2/15	26,6	16,0	0,99	< 0,01	1,4	6,6	13,00	> 1.600.000	186	27	32
			18/3/15	34,2	2,0	0,69	0,01	2,2	6,6	7,80	79.000	209	24	35
			11/5/15		32,0	1,50		1,6	6,6	8,00	> 160.000	193	19	28
			10/6/15		18,0	3,49		1,2	7,6	8,90	> 1.600.000	218	21	28
			14/7/15	26,6	12,0	0,97	0,03	2,0	6,9	4,90	> 1.600.000	176	19	34
			26/8/15			0,62	0,06	1,4	7,0	8,90	13.000	153	20	19
			16/9/15	36,2	6,0	0,54	0,34	2,2	7,0	30,00	13.000	92	21	32
14/10/15	30,0	8,0	0,75	0,03	1,2	6,4	3,30	79.000	100	26	33			

*Na composição do IQA_{NSF} usa-se o valor de temperatura corresponde à diferença entre a temperatura da água no ponto de coleta e a temperatura do ar.

Obs: A ausência de resultado, referente a pelo menos um dos nove parâmetros, inviabiliza a aplicação do índice.

Categoria de Resultados	EXCELENTE	BOA	MÉDIA	RUIM	MUITO RUIM
IQA _{NSF}	100 ≥ IQA ≥ 90	90 > IQA ≥ 70	70 > IQA ≥ 50	50 > IQA ≥ 25	25 > IQA ≥ 0

BOLETIM DE QUALIDADE DAS ÁGUAS DA
 REGIÃO HIDROGRÁFICA II - GUANDU (CONT.)

 Consolidado 2015 - Dados brutos e IQA_{NSF}

Estação de amostragem	Localização	Município	Data	IQA _{NSF}	Demanda Bioquímica Oxigênio (DBO) -mg/L	Fósforo Total (P _T) -mg/L	Nitrato (NO ₃) - mg/L	Oxigênio Dissolvido (OD) -mg/L	Potencial Hidrogeniônico (pH)	Turbidez (T) -uT	Coliformes Termotolerantes - NMP/100mL	Sólidos Dissolvidos Totais (SDT) - mg/L	*Temperatura da água - °C	*Temperatura do ar - °C
IR251	Rio Ipiranga	Nova Iguaçu	4/11/15	28,0	8,0	1,36	< 0,01	0,8	7,1	1,15	920.000	241	25	27
			8/12/15	32,7	8,0	0,81	< 0,10	1,2	6,9	13,10	21.000	268	23	25
IT040	Canal do Itá	Rio de Janeiro	9/3/15	32,5	3,0	0,54	1,28	2,2	7,0	77,00	> 1.600.000	155	22	26
			19/5/15		40,0	2,73		0,0	7,0	58,00	> 1.600.000	700	23	22
			19/8/15			2,90	0,02	0,0	7,1	90,00	> 1.600.000	222	23	26
IU100	Rio Itinguçú	Mangaratiba	9/3/15	70,5	< 2,0	0,03	0,29	8,8	6,1	3,80	450	30	21	24
			19/5/15		< 2,0	0,05		8,4	6,8	1,30	33.000	37	16	24
			19/8/15			0,07	0,02	4,4	7,0	0,90	17.000	190	20	25
LG350	Ribeirão das Lajes	Pirai	10/2/15	70,3	2,4	0,07	0,17	6,8	7,1	30,00	490	90	25	25
			18/3/15	72,7	< 2,0	0,07	0,61	6,6	6,9	9,50	230	76	24	29
			8/4/15		< 2,0	0,07		6,8	6,7	9,90	2.400	79	25	20
			11/5/15		< 2,0	0,04		7,4	6,8	4,40	780	69	19	22
			10/6/15		< 2,0	0,27		8,0	7,5	2,10	330	83	20	21
			14/7/15	71,8	2,2	0,08	1,50	8,4	6,9	1,60	230	77	17	26
			26/8/15			0,04	1,49	8,4	7,1	5,90	330	83	21	19
			16/9/15	82,7	< 2,0	0,05	1,48	8,6	7,0	2,20	20	34	19	23
			14/10/15	83,7	< 2,0	0,06	1,21	8,6	7,1	3,99	20	104	24	27
			4/11/15	77,2	< 2,0	0,05	1,31	8,0	7,0	2,48	230	101	25	24
8/12/15	56,6	< 2,0	0,07	< 0,10	6,4	7,1	15,20	> 16.000	110	24	22			

*Na composição do IQA_{NSF} usa-se o valor de temperatura corresponde à diferença entre a temperatura da água no ponto de coleta e a temperatura do ar.

Obs: A ausência de resultado, referente a pelo menos um dos nove parâmetros, inviabiliza a aplicação do índice.

Categoria de Resultados	EXCELENTE	BOA	MÉDIA	RUIM	MUITO RUIM
IQA _{NSF}	100 ≥ IQA ≥ 90	90 > IQA ≥ 70	70 > IQA ≥ 50	50 > IQA ≥ 25	25 > IQA ≥ 0

BOLETIM DE QUALIDADE DAS ÁGUAS DA
REGIÃO HIDROGRÁFICA II - GUANDU (CONT.)

Consolidado 2015 - Dados brutos e IQA_{NSF}

Estação de amostragem	Localização	Município	Data	IQA _{NSF}	Demanda Bioquímica Oxigênio (DBO) -mg/L	Fósforo Total (P _T) -mg/L	Nitrato (NO ₃) - mg/L	Oxigênio Dissolvido (OD) -mg/L	Potencial Hidrogeniônico (pH)	Turbidez (T) -uT	Coliformes Termotolerantes - NMP/100mL	Sólidos Dissolvidos Totais (SDT) - mg/L	*Temperatura da água - °C	*Temperatura do ar - °C
LG351	Ribeirão das Lajes	Paracambí	10/2/15	70,2	2,0	0,10	0,09	6,2	7,1	24,00	460	93	26	25
			18/3/15	65,6	< 2,0	0,16	0,64	6,4	6,9	9,50	1.300	78	23	28
			8/4/15		< 2,0	0,08		7,2	6,7	11,00	490	79	25	20
			11/5/15		< 2,0	0,23		7,6	6,9	3,80	230	75	19	23
			10/6/15		< 2,0	0,24		8,0	7,6	2,20	230	84	20	22
			14/7/15	73,4	< 2,0	0,08	1,49	8,4	6,9	2,00	230	72	18	25
			26/8/15			0,02	1,45	8,2	7,1	1,60	20	79	21	19
			16/9/15		< 2,0	0,04	1,49		7,1	2,60	68	31	19	24
			14/10/15	79,9	< 2,0	0,04	1,24	8,0	7,1	1,76	78	114	24	27
			4/11/15	78,6	< 2,0	0,05	1,29	7,8	7,1	2,43	170	85	25	25
			8/12/15	69,1	< 2,0	0,07	< 0,10	6,6	7,1	15,50	790	125	24	22
MC410	Rio Macaco	Paracambí	10/2/15	34,0	9,0	0,45	0,22	5,4	7,1	324,00	920.000	105	23	27
			18/3/15	32,9	9,0	0,52	0,08	2,2	6,7	4,50	> 1.600.000	171	23	29
			8/4/15		10,0	0,50		2,2	6,5	6,80	> 1.600.000	163	21	21
			11/5/15		14,0	0,55		2,6	6,7	8,10	> 1.600.000	392	17	25
			10/6/15		15,0	1,68		2,4	7,5	11,00	> 1.600.000	223	18	22
			14/7/15	29,2	14,0	0,91	0,11	2,8	7,0	6,00	> 1.600.000	243	17	28
			26/8/15			1,02	0,13	2,2	7,2	19,00	1.600.000	175	21	19
			16/9/15	40,2	5,0	0,29	1,18	4,8	7,1	11,00	130.000	17	18	27
			14/10/15	34,7	10,0	0,82	0,04	3,2	7,0	3,48	> 1.600.000	180	23	29

*Na composição do IQA_{NSF} usa-se o valor de temperatura corresponde à diferença entre a temperatura da água no ponto de coleta e a temperatura do ar.

Obs: A ausência de resultado, referente a pelo menos um dos nove parâmetros, inviabiliza a aplicação do índice.

Categoria de Resultados	EXCELENTE	BOA	MÉDIA	RUIM	MUITO RUIM
IQA _{NSF}	100 ≥ IQA ≥ 90	90 > IQA ≥ 70	70 > IQA ≥ 50	50 > IQA ≥ 25	25 > IQA ≥ 0

BOLETIM DE QUALIDADE DAS ÁGUAS DA
REGIÃO HIDROGRÁFICA II - GUANDU (CONT.)

Consolidado 2015 - Dados brutos e IQA_{NSF}

Estação de amostragem	Localização	Município	Data	IQA _{NSF}	Demanda Bioquímica Oxigênio (DBO) -mg/L	Fósforo Total (P _T) -mg/L	Nitrato (NO ₃) - mg/L	Oxigênio Dissolvido (OD) -mg/L	Potencial Hidrogeniônico (pH)	Turbidez (T) -uT	Coliformes Termotolerantes - NMP/100ml	Sólidos Dissolvidos Totais (SDT) - mg/L	*Temperatura da água - °C	*Temperatura do ar - °C
MC410	Rio Macaco	Paracambi	4/11/15	41,5	5,0	0,34	< 0,01	3,8	7,0	8,47	240.000	131	24	25
			8/12/15	42,5	3,0	0,29	< 0,10	4,2	7,1	13,40	920.000	191	22	24
PI0241	Rio Pirai	Barra do Pirai	3/2/15	34,4	4,0	0,15	0,02	1,8	6,5	27,00	300.000	115	24	21
			15/7/15	39,7	6,2	0,38	1,72	4,4	6,8	26,00	1.600.000	125	20	17
			6/10/15	66,2	< 2,0	0,07	1,66	6,2	6,4	4,40	780	69	21	17
			4/11/15	34,2	8,0	0,47	0,88	3,4	6,8	106,00	> 16.000	94	25	30
PM360	Rio Piranema	Itaguaí	9/3/15	32,7	8,0	0,46	2,84	3,4	5,8	51,00	> 1.600.000	227	24	25
			19/5/15		16,0	0,82		1,0	6,7	14,00	> 1.600.000	139	19	23
			19/8/15			1,78	0,06	1,4	6,8	18,00	> 1.600.000	163	22	28
PO290	Rio dos Poços	Queimados	10/2/15	25,9	16,0	0,55	< 0,01	1,2	7,0	51,00	240.000	135	25	31
			18/3/15	32,5	2,0	0,70	0,03	1,4	6,8	35,00	49.000	76	23	31
			8/4/15		6,0	0,33		3,8	6,5	63,00	70.000	95	22	22
			11/5/15		16,0	0,82		1,2	6,8	15,00	920.000	152	18	25
			10/6/15		9,0	1,44		2,2	7,5	12,00	240.000	182	21	27
			14/7/15	19,2	20,0	0,98	0,04	0,0	6,9	11,00	> 1.600.000	157	19	32
			26/8/15			1,95	0,02	1,6	7,1	21,00	240.000	188	20	21
			16/9/15	29,5	8,0	0,71	0,04	1,6	6,7	15,00	79.000	105	19	30
			14/10/15	31,2	12,0	1,93	0,02	3,0	7,0	5,41	350.000	199	26	34
			4/11/15	35,2	8,0	0,52	0,04	1,6	6,9	20,10	23.000	146	24	26
8/12/15	38,8	4,0	0,37	< 0,10	3,0	6,9	31,50	79.000	174	23	25			

*Na composição do IQA_{NSF} usa-se o valor de temperatura corresponde à diferença entre a temperatura da água no ponto de coleta e a temperatura do ar.

Obs: A ausência de resultado, referente a pelo menos um dos nove parâmetros, inviabiliza a aplicação do índice.

Categoria de Resultados	EXCELENTE	BOA	MÉDIA	RUIM	MUITO RUIM
IQA _{NSF}	100 ≥ IQA ≥ 90	90 > IQA ≥ 70	70 > IQA ≥ 50	50 > IQA ≥ 25	25 > IQA ≥ 0

BOLETIM DE QUALIDADE DAS ÁGUAS DA REGIÃO HIDROGRÁFICA II - GUANDU (CONT.)

Consolidado 2015 - Dados brutos e IQA_{NSF}

Estação de amostragem	Localização	Município	Data	IQA _{NSF}	Demanda Bioquímica Oxigênio (DBO) -mg/L	Fósforo Total (P _T) -mg/L	Nitrato (NO ₃) - mg/L	Oxigênio Dissolvido (OD) -mg/L	Potencial Hidrogeniônico (pH)	Turbidez (T) -uT	Coliformes Termotolerantes - NMP/100ml	Sólidos Dissolvidos Totais (SDT) - mg/L	*Temperatura da água - °C	*Temperatura do ar - °C
PR000	Rio Piraquê	Rio de Janeiro	9/3/15	13,3	50,0	1,52	< 0,01	0,0	7,0	230,00	> 1.600.000	281	22	26
			19/5/15		16,0	2,82		0,0	7,0	61,00	> 1.600.000	379	23	23
			19/8/15			3,26	0,01	0,0	7,2	52,00	> 1.600.000	546	23	27
QM270			10/2/15	15,5	40,0	2,37	< 0,01	0,0	7,4	25,00	> 1.600.000	280	26	31
			18/3/15	27,1	16,0	0,69	0,39	2,2	7,0	51,00	130.000	274	24	33
			8/4/15		8,0	1,33		2,0	6,9	16,00	> 1.600.000	261	24	22
QM270	Rio Queimados	Queimados	11/5/15		44,0	2,34		0,0	6,9	25,00	1.600.000	257	19	26
			10/6/15		44,0	2,93		0,0	7,6	27,00	> 1.600.000	364	22	27
			14/7/15	13,3	44,0	3,69	0,03	0,0	7,1	20,00	> 1.600.000	306	19	33
			26/8/15			3,12	0,01	0,0	7,4	45,00	> 1.600.000	289	21	22
			16/9/15	16,7	36,0	2,70	0,04	0,8	7,2	24,00	> 1.600.000	351	21	30
			14/10/15	14,7	44,0	2,99	0,04	0,0	7,2	22,60	> 1.600.000	345	26	33
			4/11/15	21,5	28,0	2,02	0,01	0,8	7,1	9,66	> 1.600.000	324	25	25
QM271			8/12/15	28,4	10,0	1,29	< 0,10	1,6	7,3	27,20	> 1.600.000	310	24	27
			10/2/15	18,2	28,0	1,43	< 0,01	0,0	7,4	31,00	> 1.600.000	229	26	31
			18/3/15	24,2	20,0	0,21	0,32	1,0	7,1	44,00	540.000	298	25	33
			8/4/15		12,0	1,63		1,2	7,4	15,00	> 1.600.000	271	26	23
			11/5/15		48,0	2,63		0,0	6,9	18,00	> 1.600.000	240	19	28
			10/6/15		40,0	3,93		0,0	7,6	37,00	> 1.600.000	442	22	27
			14/7/15	16,6	72,0	4,23	0,03	1,4	7,1	24,00	1.600.000	267	20	32

*Na composição do IQA_{NSF} usa-se o valor de temperatura corresponde à diferença entre a temperatura da água no ponto de coleta e a temperatura do ar.

Obs: A ausência de resultado, referente a pelo menos um dos nove parâmetros, inviabiliza a aplicação do índice.

Categoria de Resultados	EXCELENTE	BOA	MÉDIA	RUIM	MUITO RUIM
IQA _{NSF}	100 ≥ IQA ≥ 90	90 > IQA ≥ 70	70 > IQA ≥ 50	50 > IQA ≥ 25	25 > IQA ≥ 0

BOLETIM DE QUALIDADE DAS ÁGUAS DA REGIÃO HIDROGRÁFICA II - GUANDU (CONT.)

Consolidado 2015 - Dados brutos e IQA_{NSF}

Estação de amostragem	Localização	Município	Data	IQA _{NSF}	Demanda Bioquímica Oxigênio (DBO) -mg/L	Fósforo Total (P _T) -mg/L	Nitrato (NO ₃) - mg/L	Oxigênio Dissolvido (OD) -mg/L	Potencial Hidrogeniônico (pH)	Turbidez (T) -uT	Coliformes Termotolerantes - NMP/100mL	Sólidos Dissolvidos Totais (SDT) - mg/L	*Temperatura da água - °C	*Temperatura do ar - °C
QM271	Rio Queimados	Queimados	26/8/15			3,00	0,01	1,0	7,4	35,00	> 1.600.000	297	21	22
			16/9/15	17,4	40,0	2,64	0,03	1,0	7,2	23,00	> 1.600.000	311	21	30
			14/10/15	17,4	56,0	3,39	0,03	0,8	7,2	21,70	> 1.600.000	324	27	30
			4/11/15	22,4	28,0	2,06	0,03	1,2	7,2	15,70	> 1.600.000	285	25	26
			8/12/15	37,3	10,0	1,38	< 0,10	2,0	7,3	20,50	4.000	320	24	26
SA030	Rio Santo Antônio	Mangaratiba	10/3/15	47,1	< 2,0	0,09	0,20	6,0	6,4	23,00	35.000	6347	24	26
			1/7/15	65,8	< 2,0	0,03	0,30	6,6	7,4	5,60	490	16807	18	21
			29/9/15	38,8	< 2,0	0,03	0,07	6,0	7,6	5,50	450	28228	23	22
SC490	Rio do Saco	Mangaratiba	9/3/15	42,1	3,2	0,31	0,32	6,6	6,1	69,00	130.000	34	22	25
			19/5/15		< 2,0	0,03		7,4	6,8	4,30	7.900	648	17	24
			19/8/15			0,13	0,18	5,6	7,1	2,50	98.000	7447	20	25
SF080	Canal de São Francisco	Rio de Janeiro	9/3/15	50,7	< 2,0	0,13	0,75	7,2	7,2	13,00	920.000	84	24	25
			19/5/15		< 2,0	0,07		7,8	7,3	5,90	23.000	107	22	21
			19/8/15			0,05	1,43	8,6	7,8	2,60	330	459	23	25
SH300	Rio Sahy	Mangaratiba	9/3/15	53,4	< 2,0	0,15	0,38	7,8	6,1	30,00	13.000	114	21	24
			19/5/15		< 2,0	0,04		7,8	6,8	2,90	1.300	751	17	25
			19/8/15			0,08	0,14	7,4	7,2	2,70	450	8542	20	25
SN331	Rio Santana	Paracambi	10/2/15	45,8	< 2,0	0,25	0,04	8,2	7,5	140,00	17.000	77	24	28
			18/3/15	54,9	< 2,0	0,07	0,11	8,2	7,5	31,00	13.000	57	23	32
			8/4/15		< 2,0	0,14		8,4	7,6	80,00	2.300	36	21	21

*Na composição do IQA_{NSF} usa-se o valor de temperatura corresponde à diferença entre a temperatura da água no ponto de coleta e a temperatura do ar.

Obs: A ausência de resultado, referente a pelo menos um dos nove parâmetros, inviabiliza a aplicação do índice.

Categoria de Resultados	EXCELENTE	BOA	MÉDIA	RUIM	MUITO RUIM
IQA _{NSF}	100 ≥ IQA ≥ 90	90 > IQA ≥ 70	70 > IQA ≥ 50	50 > IQA ≥ 25	25 > IQA ≥ 0

BOLETIM DE QUALIDADE DAS ÁGUAS DA
REGIÃO HIDROGRÁFICA II - GUANDU (CONT.)

Consolidado 2015 - Dados brutos e IQA_{NSF}

Estação de amostragem	Localização	Município	Data	IQA _{NSF}	Demanda Bioquímica Oxigênio (DBO) -mg/L	Fósforo Total (P _T) -mg/L	Nitrato (NO ₃) - mg/L	Oxigênio Dissolvido (OD) -mg/L	Potencial Hidrogeniônico (pH)	Turbidez (T) -uT	Coliformes Termotolerantes - NMP/100ml	Sólidos Dissolvidos Totais (SDT) - mg/L	*Temperatura da água - °C	*Temperatura do ar - °C
SN331	Rio Santana	Paracambi	11/5/15		< 2,0	0,08		9,0	7,3	12,00	3.100	54	17	25
			10/6/15		< 2,0	0,16		10,0	7,5	4,00	1.700	49	18	25
			14/7/15	61,6	< 2,0	0,10	0,17	9,4	7,1	6,70	3.300	45	18	29
			26/8/15			0,08	0,32	9,4	7,4	22,00	7.900	48	20	22
			16/9/15	66,3	4,0	0,06	0,33	9,0	7,4	17,00	780	29	20	28
			14/10/15	65,2	< 2,0	0,03	< 0,01	9,6	7,2	8,90	2.300	78	25	31
			4/11/15	61,3	< 2,0	0,09	0,34	8,0	7,2	74,50	2.300	86	24	26
			8/12/15	51,5	< 2,0	0,22	< 0,10	8,2	7,4	95,10	> 16.000	119	22	24
SP310	Rio São Pedro	Japeri	10/2/15	61,3	< 2,0	0,06	0,04	7,2	7,5	13,00	5.400	62	23	28
			18/3/15	62,5	< 2,0	0,04	0,10	8,6	7,4	4,76	4.900	60	22	30
			8/4/15		< 2,0	0,06		8,0	7,5	16,60	3.300	30	20	21
			11/5/15		2,0	0,03		7,6	7,1	4,85	1.300	63	17	26
			10/6/15		< 2,0	0,08		9,2	7,4	6,16	1.100	51	18	25
			14/7/15	63,1	< 2,0	0,10	0,29	9,0	7,0	3,45	2.300	56	18	29
			26/8/15			0,04	0,28	8,6	7,3	7,21	450	54	20	22
			16/9/15	58,6	10,0	0,04	0,44	7,8	7,2	32,80	780	26	20	29
			14/10/15	73,2	< 2,0	0,05	< 0,01	8,0	7,1	5,35	200	80	23	32
			4/11/15	65,9	< 2,0	0,05	0,67	7,4	6,6	13,70	1.700	68	23	25
8/12/15	67,6	< 2,0	0,05	< 0,10	7,4	7,3	13,40	1.100	74	21	26			

*Na composição do IQA_{NSF} usa-se o valor de temperatura corresponde à diferença entre a temperatura da água no ponto de coleta e a temperatura do ar.

Obs: A ausência de resultado, referente a pelo menos um dos nove parâmetros, inviabiliza a aplicação do índice.

Categoria de Resultados	EXCELENTE	BOA	MÉDIA	RUIM	MUITO RUIM
IQA _{NSF}	100 ≥ IQA ≥ 90	90 > IQA ≥ 70	70 > IQA ≥ 50	50 > IQA ≥ 25	25 > IQA ≥ 0

BOLETIM DE QUALIDADE DAS ÁGUAS DA REGIÃO HIDROGRÁFICA II - GUANDU (CONT.)

Consolidado 2015 - Dados brutos e IQA_{NSF}

Estação de amostragem	Localização	Município	Data	IQA _{NSF}	Demanda Bioquímica Oxigênio (DBO) -mg/L	Fósforo Total (P _T) -mg/L	Nitrato (NO ₃) - mg/L	Oxigênio Dissolvido (OD) -mg/L	Potencial Hidrogeniônico (pH)	Turbidez (T) -uT	Coliformes Termotolerantes - NMP/100mL	Sólidos Totais Dissolvidos (SDT) - mg/L	*Temperatura da água - °C	*Temperatura do ar - °C
VS660	Vala do Sangue	Rio de Janeiro	9/3/15	23,0	24,0	1,06	1,22	1,8	6,9	86,00	> 1.600.000	255	22	25
			19/5/15		20,0	0,93		1,4	6,9	41,00	> 1.600.000	247	23	23
			19/8/15			3,03	0,02	0,0	7,1	35,00	> 1.600.000	300	23	27

*Na composição do IQA_{NSF} usa-se o valor de temperatura corresponde à diferença entre a temperatura da água no ponto de coleta e a temperatura do ar.

Obs: A ausência de resultado, referente a pelo menos um dos nove parâmetros, inviabiliza a aplicação do índice.

Categoria de Resultados	EXCELENTE	BOA	MÉDIA	RUIM	MUITO RUIM
IQA _{NSF}	100 ≥ IQA ≥ 90	90 > IQA ≥ 70	70 > IQA ≥ 50	50 > IQA ≥ 25	25 > IQA ≥ 0