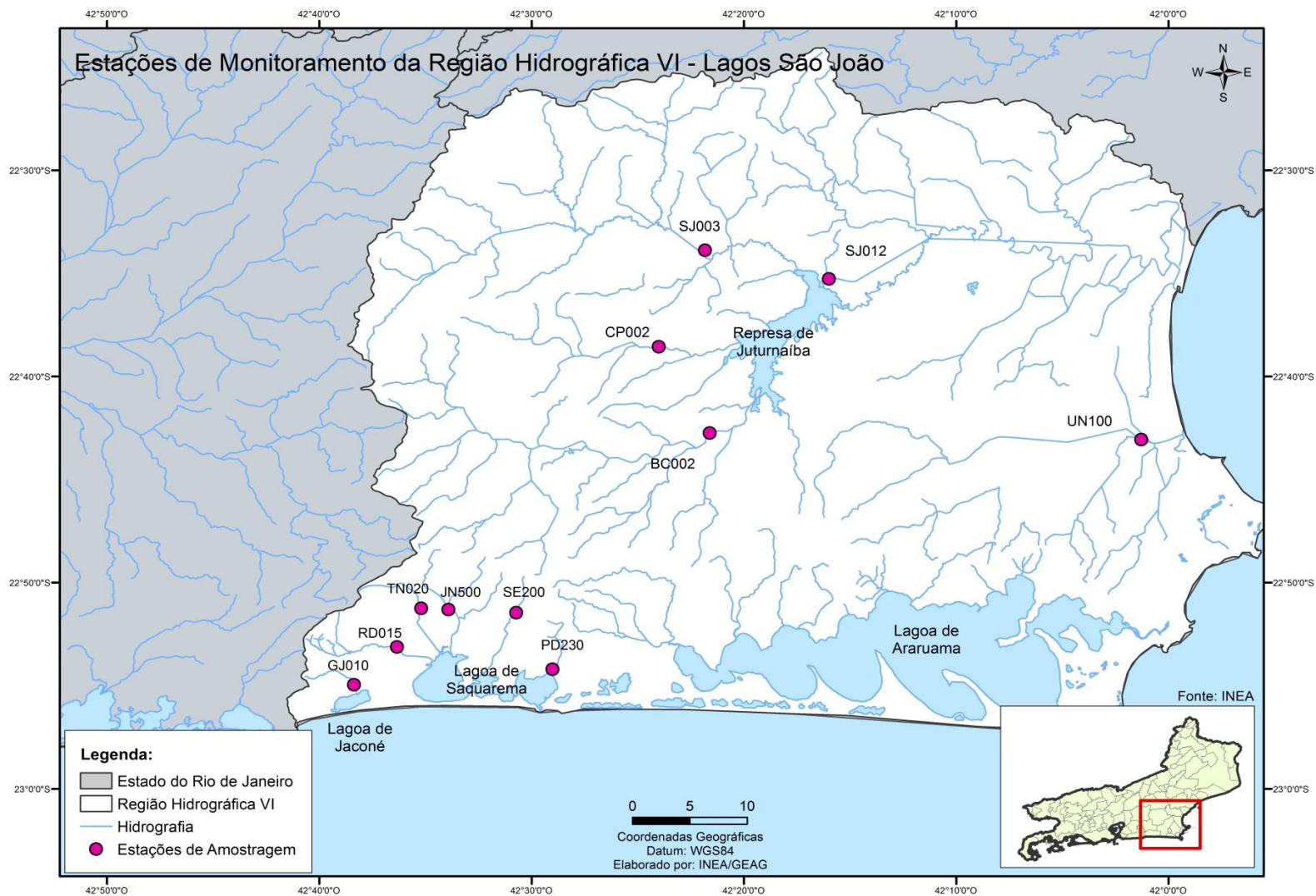


BOLETIM DE QUALIDADE DAS ÁGUAS DA REGIÃO HIDROGRÁFICA VI - LAGOS SÃO JOÃO

Consolidado 2015 - Dados brutos e IQA_{NSF}



BOLETIM DE QUALIDADE DAS ÁGUAS DA REGIÃO HIDROGRÁFICA VI - LAGOS SÃO JOÃO (CONT.)

Consolidado 2015 - Dados brutos e IQA_{NSF}

Estação de amostragem	Localização	Município	Data	IQA _{NSF}	Demanda Bioquímica Oxigênio (DBO) -mg/L	Fósforo Total (P _T) -mg/L	Nitrato (NO ₃) - mg/L	Oxigênio Dissolvido (OD) -mg/L	Potencial Hidrogeniônico (pH)	Turbidez (T) -uT	Coliformes Termotolerantes - NMP/100mL	Sólidos Dissolvidos Totais (SDT) - mg/L	*Temperatura da água - °C	*Temperatura do ar - °C
BC0002	Rio Bacaxá	Silva Jardim	25/2/15	72,8	< 2,0	0,03	0,04	5,2	6,9	11,00	110	126	27	23
			1/7/15	75,7	< 2,0	0,05	0,76	7,8	6,7	9,30	130	106	17	18
CP0002	Rio Capivari	Silva Jardim	25/2/15	49,2	4,0	0,09	0,13	4,6	6,7	18,00	20.000	69	27	23
			1/7/15	52,4	< 2,0	0,07	0,46	9,2	6,6	12,60	41.000	316	17	18
GJ0010	Rio Grande Jaconé	Saquarema	2/6/15		< 2,0	0,21		7,6	6,9	11,00	34.000	51	20	21
			10/12/15	59,6	2,0	0,23	< 0,10	7,0	6,5	71,00	1.600	97	26	29
JN0500	Rio Jundiá	Saquarema	2/6/15		2,0	0,76		1,8	7,0	20,00	230	202	21	21
			10/12/15	44,1	8,0	0,41	< 0,10	2,4	6,4	14,00	1.700	229	25	29
PD0230	Rio do Padre	Saquarema	2/6/15		14,0	3,97		3,8	7,5	25,00	100.000	14588	23	22
			10/12/15	14,8	20,0	2,63	< 0,10	0,0	6,8	266,00	170.000	906	26	28
RD0015	Rio Roncador	Saquarema	2/6/15		< 2,0	0,06		8,0	6,9	38,00	24.000	81	20	21
			10/12/15	49,2	< 2,0	0,16	< 0,10	6,0	6,4	39,00	33.000	132	26	29
SE0200	Rio Seco	Saquarema	2/6/15		4,0	0,12		3,8	7,1	66,00	490	199	21	21
			10/12/15	65,1	< 2,0	0,17	< 0,10	6,2	6,5	23,00	700	120	25	29
SJ0003	Rio São João	Silva Jardim	25/2/15	77,6	< 2,0	0,05	0,01	7,0	7,3	4,60	< 18	711	28	24
			1/7/15	74,1	< 2,0	0,04	0,16	8,2	6,6	6,00	130	240	21	26
SJ0012	Rio São João	Silva Jardim	25/2/15	76,6	< 2,0	0,01	0,05	6,6	7,0	4,90	220	64	31	33
			1/7/15	84,0	< 2,0	0,04	0,01	8,4	6,8	1,90	< 18	73	18	20
TN0020	Rio Tinguí	Saquarema	2/6/15		8,4	0,21		6,6	7,0	36,00	24.000	92	21	21

*Na composição do IQA_{NSF} usa-se o valor de temperatura corresponde à diferença entre a temperatura da água no ponto de coleta e a temperatura do ar.

Obs: A ausência de resultado, referente a pelo menos um dos nove parâmetros, inviabiliza a aplicação do índice.

Categoria de Resultados	EXCELENTE	BOA	MÉDIA	RUIM	MUITO RUIM
IQA _{NSF}	100 ≥ IQA ≥ 90	90 > IQA ≥ 70	70 > IQA ≥ 50	50 > IQA ≥ 25	25 > IQA ≥ 0

BOLETIM DE QUALIDADE DAS ÁGUAS DA REGIÃO HIDROGRÁFICA VI - LAGOS SÃO JOÃO (CONT.)

Consolidado 2015 - Dados brutos e IQA_{NSF}

Estação de amostragem	Localização	Município	Data	IQA _{NSF}	Demanda Bioquímica Oxigênio (DBO) -mg/L	Fósforo Total (P _T) -mg/L	Nitrato (NO ₃) - mg/L	Oxigênio Dissolvido (OD) -mg/L	Potencial Hidrogeniônico (pH)	Turbidez (T) -uT	Coliformes Termotolerantes - NMP/100mL	Sólidos Dissolvidos Totais (SDT) - mg/L	*Temperatura da água - °C	*Temperatura do ar - °C
TN0020	Rio Tinguí	Squarema	10/12/15	68,6	2,0	0,16	< 0,10	8,0	6,5	12,00	680	97	25	29
UN0100	Rio Una	Cabo Frio	25/2/15	56,9	4,0	0,09	< 0,01	2,8	7,8	6,10	130	36942	28	30
			1/7/15	49,2	7,0	0,64	0,11	4,0	7,7	6,80	1.300	9677	21	23

*Na composição do IQA_{NSF} usa-se o valor de temperatura corresponde à diferença entre a temperatura da água no ponto de coleta e a temperatura do ar.

Obs: A ausência de resultado, referente a pelo menos um dos nove parâmetros, inviabiliza a aplicação do índice.

Categoria de Resultados	EXCELENTE	BOA	MÉDIA	RUIM	MUITO RUIM
IQA _{NSF}	100 ≥ IQA ≥ 90	90 > IQA ≥ 70	70 > IQA ≥ 50	50 > IQA ≥ 25	25 > IQA ≥ 0