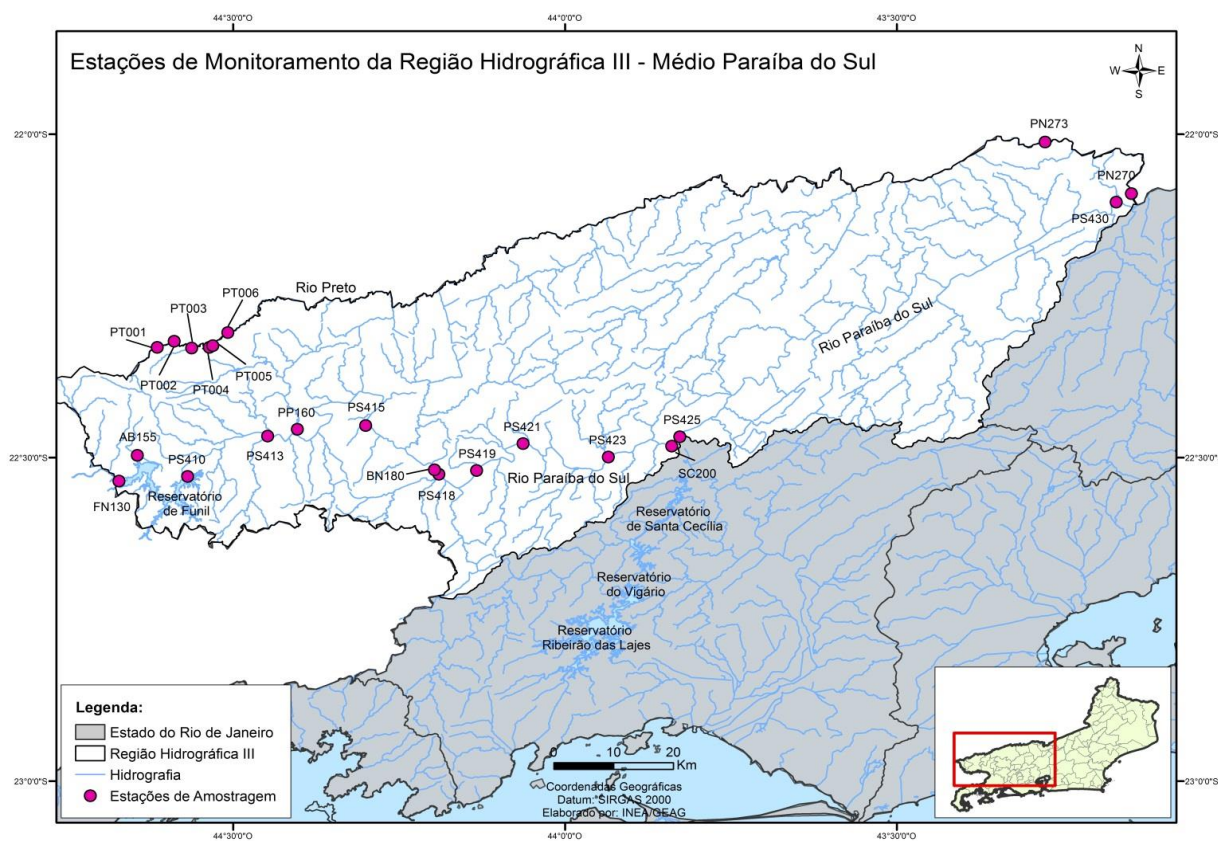


BOLETIM DE QUALIDADE DAS ÁGUAS DA REGIÃO HIDROGRÁFICA III - MÉDIO PARAIBA DO SUL

Consolidado 2016 - Dados brutos e IQA_{NSF}

Este boletim apresenta os últimos resultados do monitoramento dos corpos de água doce da Região Hidrográfica III, sendo retratados por meio da aplicação do Índice de Qualidade de Água (IQANSF). Este índice consolida em um único valor os resultados dos parâmetros: Oxigênio Dissolvido (OD), Demanda Bioquímica de Oxigênio (DBO), Fósforo Total (PT), Nitrogênio Nitrato (NO₃), Potencial Hidrogeniônico (pH), Turbidez (T), Sólidos Dissolvidos Totais (SDT), Temperatura da Água e do Ar e Coliformes Termotolerantes.



CONTINUA >>

BOLETIM DE QUALIDADE DAS ÁGUAS DA REGIÃO HIDROGRÁFICA III - MÉDIO PARAIBA DO SUL (CONT.)

Consolidado 2016 - Dados brutos e IQA_{NSF}

Estação de amostragem	Localização	Município	Data	IQA _{NSF}	Demanda Bioquímica Oxigênio (DBO) mg/L	Fósforo Total (P _T) - mg/L	Nitrato (NO ₃) - mg/L	Oxigênio Dissolvido (OD) - mg/L	Potencial Hidrogeniônico (pH)	Turbidez (T) - uT	Coliformes Termotolerantes NMP/100mL	Sólidos Dissolvidos Totais (SDT) - mg/L	*Temperatura da água - °C	*Temperatura do ar - °C
AB0155	Córrego Água Branca	Itatiaia	16/2/16	50,8	< 2,0	0,05	0,29	5,4	7,7	10,30	79.000	45	26	29
			15/3/16	56,4	< 2,0	0,05	0,18	6,8	7,3	13,60	17.000	100	21	25
			28/9/16	70,4	< 2,0	0,06	0,60	5,6	7,4	3,01	330	50	18	20
BN0180	Rio Bananal	Barra Mansa	16/2/16	47,4	< 4,0	0,12	0,19	7,0	7,8	48,20	350.000	63	22	22
			15/3/16		< 3,0	0,1	0,19	7,0	7,2	34,20		112	24	30
			28/9/16	54,9	< 3,2	0,11	0,35	7,2	7,0	6,90	33.000	118	22	22
FN0130	Reservatório de Funil	Resende	18/1/16		< 2,0		0,57	7,6	6,7	64,70	4.900	93	23	23
			16/2/16	59,3	< 2,0	0,09	1,12	5,4	7,4	25,30	4.900	77	24	23
			15/3/16	59,5	< 2,0	0,17	0,73	5,8	7,1	50,60	3.300	157	24	24
			19/4/16	60,5	< 2,0	0,09	1,52	5,8	7,3	8,77	7.000	74	27	29
			9/5/16	71,4	< 2,0	0,07	1,76	6,6	8,1	6,89	460	106	22	23
			14/6/16	59,8	< 2,0	0,11	0,82	7,4	8,3	28,90	3.300	107	17	22
			12/7/16	72,7	< 2,0	0,09	1,95	7,2	7,7	5,45	330	98	19	22
			23/8/16	69,3	< 2,0	0,1	2,02	6,2	7,5	13,30	490	148	20	21
			20/9/16	70,0	< 2,0	0,1	1,89	6,8	7,9	9,06	490	172	22	19
			24/10/16	62,8	< 2,0	0,11	1,27	6,6	7,9	15,80	3.500	120	25	27
			8/11/16		< 2,0	0,1	1,23	7,8	8,3	11,80		102	23	27
20/12/16	69,0	< 2,0	0,06	0,97	6,4	6,8	11,00	775	121	25	28			
PN0270	Rio Paraibuna	Três Rios	2/2/16	63,7	< 2,0	0,09	0,33	8,2	7,0	69,90	1.700	68	25	25
			21/3/16	63,8	< 2,0	0,1	0,44	7,6	7,0	27,30	2.300	50	25	30
			22/9/16	76,3	< 2,0	0,04	0,79	8,0	7,3	8,15	200	61	21	23
PN0273	Rio Paraibuna	Três Rios	2/2/16	65,3	< 2,4	0,05	0,36	8,4	6,9	55,40	820	47	20	25
			21/3/16	65,3	< 2,2	0,13	0,40	7,6	8,0	42,90	1.300	51	21	21
			22/9/16	71,4	< 2,0	0,09	0,97	7,6	7,1	7,80	780	73	22	23
PP0160	Rio Pirapetinga	Resende	16/2/16	60,9	< 2,0	0,07	0,14	7,2	7,4	14,80	7.500	49	22	24
			15/3/16	68,6	< 2,0	0,05	0,10	7,6	7,1	9,68	1.700	74	24	22
			28/9/16	56,0	< 2,0	0,07	0,09	8,4	7,3	6,16	33.000	45	18	20

*Na composição do IQANFS usa-se o valor de temperatura corresponde à diferença entre a temperatura da água no ponto de coleta e a temperatura do ar.
Obs: A ausência de resultado, referente a pelo menos um dos nove parâmetros, inviabiliza a aplicação do índice.

Categoria de Resultados	EXCELENTE	BOA	MÉDIA	RUIM	MUITO RUIM
IQA _{NSF}	100 ≥ IQA ≥ 90	90 > IQA ≥ 70	70 > IQA ≥ 50	50 > IQA ≥ 25	25 > IQA ≥ 0

BOLETIM DE QUALIDADE DAS ÁGUAS DA REGIÃO HIDROGRÁFICA III - MÉDIO PARAIBA DO SUL (CONT.)

Consolidado 2016 - Dados brutos e IQA_{NSF}

Estação de amostragem	Localização	Município	Data	IQA _{NSF}	Demanda Bioquímica Oxigênio (DBO) mg/L	Fósforo Total (P _T) - mg/L	Nitrato (NO ₃) mg/L	Oxigênio Dissolvido (OD) - mg/L	Potencial Hidrogeniônico (pH)	Turbidez (T) - uT	Coliformes Termotolerantes NMP/100mL	Sólidos Dissolvidos Totais (SDT) - mg/L	*Temperatura da água - °C	*Temperatura do ar - °C
PS0410	Rio Paraíba do Sul	Resende	18/1/16		< 2,0		0,54	5,4	6,7	85,70	2.300	97	23	24
			16/2/16	60,9	< 2,0	0,03	0,79	2,2	7,2	18,70	45	71	24	24
			15/3/16	68,1	< 2,0	0,06	0,79	3,4	7,2	25,30	20	138	26	25
			19/4/16	61,2	< 2,0	0,03	0,71	2,2	7,2	17,10	20	57	25	30
			9/5/16	75,0	< 2,0	0,03	1,29	5,0	8,1	7,95	45	105	24	25
			14/6/16	76,4	< 2,0	0,07	0,80	5,8	8,2	25,60	< 18	125	21	22
			12/7/16	75,9	< 2,0	0,04	1,34	4,8	7,4	6,89	< 18	80	21	23
			23/8/16	77,5	< 2,0	0,02	1,13	5,0	7,4	3,93	< 18	107	20	21
			20/9/16	85,0	< 2,0	0,02	1,19	9,6	7,4	2,69	< 18	92	20	19
			24/10/16	71,1	< 2,0	0,02	1,35	4,0	7,8	4,96	< 18	103	23	28
8/11/16				2,0	0,01	1,41	3,2	8,2	4,37		79	25	27	
20/12/16			65,2	2,0	0,02	1,16	3,2	6,8	13,00		51	77	25	28
18/1/16				< 2,0		0,52	7,0	6,6	48,20	32.000		64	24	24
16/2/16			44,3	2,4	0,19	0,53	5,4	7,2	74,80	120.000		114	24	23
15/3/16			57,9	< 2,0	0,08	0,80	4,4	7,2	24,30	3.300		136	25	25
19/4/16			71,5	< 2,0	0,08	1,39	6,2	7,1	7,61	480		69	25	27
9/5/16			51,4	2,2	0,03	1,22	4,2	7,9	5,28	16.000		89	24	27
14/6/16			54,2	2,0	0,08	0,77	6,8	8,1	30,60	20.000		102	21	22
12/7/16			51,9	2,0	0,07	1,37	6,6	7,4	7,61	100.000		70	21	23
14/6/16			54,2	2,0	0,08	0,77	6,8	8,1	30,60	20.000		102	21	22
12/7/16	51,9	2,0	0,07	1,37	6,6	7,4	7,61	100.000		70	21	23		
23/8/16	53,9	< 2,0	0,04	1,02	5,6	7,2	8,65	23.000		120	20	21		
9/5/16	51,4	2,2	0,03	1,22	4,2	7,9	5,28	16.000		89	24	27		
14/6/16	54,2	2,0	0,08	0,77	6,8	8,1	30,60	20.000		102	21	22		
12/7/16	51,9	2,0	0,07	1,37	6,6	7,4	7,61	100.000		70	21	23		
23/8/16	53,9	< 2,0	0,04	1,02	5,6	7,2	8,65	23.000		120	20	21		
20/9/16	55,8	2,0	0,04	1,03	5,4	8,3	5,34	11.000		88	20	19		
24/10/16	56,9	< 2,0	0,02	1,30	5,0	7,5	4,94	11.000		94	25	23		

*Na composição do IQANSF usa-se o valor de temperatura corresponde à diferença entre a temperatura da água no ponto de coleta e a temperatura do ar.

Obs: A ausência de resultado, referente a pelo menos um dos nove parâmetros, inviabiliza a aplicação do índice.

Categoria de Resultados	EXCELENTE	BOA	MÉDIA	RUIM	MUITO RUIM
IQA _{NSF}	100 ≥ IQA ≥ 90	90 > IQA ≥ 70	70 > IQA ≥ 50	50 > IQA ≥ 25	25 > IQA ≥ 0

BOLETIM DE QUALIDADE DAS ÁGUAS DA REGIÃO HIDROGRÁFICA III - MÉDIO PARAIBA DO SUL (CONT.)

Consolidado 2016 - Dados brutos e IQA_{NSF}

Estação de amostragem	Localização	Município	Data	IQA _{NSF}	Demanda Bioquímica Oxigênio (DBO) mg/L	Fósforo Total (P _T) - mg/L	Nitrato (NO ₃) mg/L	Oxigênio Dissolvido (OD) - mg/L	Potencial Hidrogeniônico (pH)	Turbidez (T) - uT	Coliformes Termotolerantes NMP/100mL	Sólidos Dissolvidos Totais (SDT) - mg/L	*Temperatura da água - °C	*Temperatura do ar - °C
PS0413	Rio Paraíba do Sul	Resende	8/11/16		< 2,0	< 0,01	1,26	5,0	7,9	4,20		71	22	29
			20/12/16	51,9	< 2,0	0,03	1,13	3,8	6,8	13,00	8.110	103	25	28
PS0415		Porto Real	18/1/16		< 2,0		0,66	6,6	6,7	28,20	4.900	54	24	25
			16/2/16	57,3	< 2,0	0,05	0,76	5,4	7,2	30,50	7.900	71	25	26
			15/3/16	60,7	< 2,0	0,08	0,78	5,2	7,2	25,30	3.300	130	25	25
			19/4/16	43,0	< 2,0	0,04	0,72	3,8	7,1	17,30	130.000	54	26	32
			9/5/16	62,4	< 2,0	0,05	1,18	5,2	7,8	11,60	2.200	94	24	21
			14/6/16	59,3	< 2,0	0,08	0,84	7,2	7,7	30,40	4.600	98	15	19
			12/7/16	67,5	< 2,0	0,05	1,34	7,4	7,4	7,88	1.700	87	19	21
			12/7/16	67,5	< 2,0	0,05	1,34	7,4	7,4	7,88	1.700	87	19	21
PS0415		Porto Real	23/8/16	60,6	< 2,0	0,02	1,07	6,8	7,2	6,86	7.900	111	19	21
			20/9/16	69,4	< 2,0	0,02	1,10	7,2	7,7	3,80	1.300	91	21	19
			24/10/16	72,3	< 2,0	0,02	1,24	6,4	7,5	5,57	490	105	22	23
			8/11/16		< 2,0	0,05	1,06	10,0	7,8	22,00		79	25	29
PS0418		Barra Mansa	20/12/16	62,6	< 2,0	< 0,01	1,07	5,6	6,8	14,00	2.734	90	25	28
			18/1/16		< 2,0		0,62	6,4	6,6	30,50	2.300	48	24	23
			16/2/16	57,0	2,0	0,08	0,62	6,4	7,3	26,30	13.000	81	26	28
			15/3/16		2,0	0,1	0,66	7,2	7,2	32,40		126	25	22
			19/4/16	50,8	< 2,0	0,08	0,80	6,4	7,0	14,50	120.000	40	26	26
			18/1/16		< 2,0		0,62	6,4	6,6	30,50	2.300	48	24	23
	16/2/16		57,0	2,0	0,08	0,62	6,4	7,3	26,30	13.000	81	26	28	
	15/3/16			2,0	0,1	0,66	7,2	7,2	32,40		126	25	22	
	19/4/16		50,8	< 2,0	0,08	0,80	6,4	7,0	14,50	120.000	40	26	26	
	9/5/16		58,5	< 2,0	0,05	0,96	6,4	7,8	11,40	11.000	83	25	28	
	14/6/16		61,3	2,0	0,08	0,77	8,2	8,0	27,80	4.900	90	17	18	
	12/7/16		62,5	2,0	0,06	1,18	7,8	7,4	6,30	7.000	75	19	20	
	23/8/16		61,5	2,0	0,04	1,01	8,2	7,2	9,15	7.900	113	19	21	
	20/9/16		59,5	< 2,0	0,05	0,98	7,6	7,6	8,89	12.000	91	21	19	

*Na composição do IQANFSF usa-se o valor de temperatura corresponde à diferença entre a temperatura da água no ponto de coleta e a temperatura do ar.
Obs: A ausência de resultado, referente a pelo menos um dos nove parâmetros, inviabiliza a aplicação do índice.

Categoria de Resultados	EXCELENTE	BOA	MÉDIA	RUIM	MUITO RUIM
IQA _{NSF}	100 ≥ IQA ≥ 90	90 > IQA ≥ 70	70 > IQA ≥ 50	50 > IQA ≥ 25	25 > IQA ≥ 0

BOLETIM DE QUALIDADE DAS ÁGUAS DA REGIÃO HIDROGRÁFICA III - MÉDIO PARAIBA DO SUL (CONT.)

Consolidado 2016 - Dados brutos e IQA_{NSF}

Estação de amostragem	Localização	Município	Data	IQA _{NSF}	Demanda Bioquímica Oxigênio (DBO) mg/L	Fósforo Total (P _T) - mg/L	Nitrato (NO ₃) mg/L	Oxigênio Dissolvido (OD) -mg/L	Potencial Hidrogeniônico (pH)	Turbidez (T) -uT	Coliformes Termotolerantes NMP/100ml	Sólidos Dissolvidos Totais (SDT) - mg/L	*Temperatura da água - °C	*Temperatura do ar - °C
PS0418	Rio Paraíba do Sul	Barra Mansa	24/10/16	61,6	< 2,0	0,03	1,26	7,0	7,4	7,51	7.000	92	21	23
			8/11/16		< 2,2	0,13	0,82	6,6	7,6	55,10		72	24	27
			20/12/16	60,2	< 2,0	0,04	1,00	6,4	6,9	21,00	6.105	92	25	28
PS0419		Volta Redonda	18/1/16		< 2,0		0,81	6,4	6,6	51,90	23.000	53	24	24
			16/2/16	53,4	< 2,0	0,06	0,97	7,2	7,6	22,90	49.000	7	27	27
			15/3/16		< 2,0	0,08	0,76	6,8	7,2	29,80		122	29	29
			19/4/16	56,3	< 2,0	0,06	0,84	6,8	7,0	13,60	22.000	41	25	26
			9/5/16	53,6	< 2,0	0,06	1,17	6,4	7,7	12,10	33.000	80	25	29
			14/6/16	59,5	< 2,0	0,07	0,86	8,0	8,0	19,40	7.900	82	17	15
			12/7/16	58,6	< 2,0	0,06	1,43	7,8	7,3	8,19	17.000	62	20	20
			23/8/16	58,8	< 2,0	0,04	1,06	7,8	7,2	7,87	13.000	110	19	16
			14/6/16	59,5	< 2,0	0,07	0,86	8,0	8,0	19,40	7.900	82	17	15
			12/7/16	58,6	< 2,0	0,06	1,43	7,8	7,3	8,19	17.000	62	20	20
			23/8/16	58,8	< 2,0	0,04	1,06	7,8	7,2	7,87	13.000	110	19	16
			20/9/16	59,4	< 2,0	0,05	1,07	7,6	7,6	7,19	13.000	89	21	19
PS0421		24/10/16	53,6	< 2,0	0,07	1,30	7,0	7,4	9,17	49.000	107	24	22	
		8/11/16		< 2,0	0,15	0,95	7,0	7,5	59,50		81	24	24	
		20/12/16	58,0	< 2,0	0,05	1,04	6,4	7,0	18,00	10.830	76	25	28	
		18/1/16		< 2,0		0,78	6,4	6,7	42,90	3.300	57	24	22	
		16/2/16	53,7	< 2,0	0,08	1,06	6,0	7,3	19,20	33.000	7	27	27	
		15/3/16		< 2,0	0,1	0,76	6,0	7,2	30,50		141	29	29	
		19/4/16	53,7	< 2,0	0,07	1,34	6,0	7,0	13,70	33.000	61	27	25	
		9/5/16	54,0	< 2,4	0,07	1,20	6,0	7,7	14,20	22.000	98	25	29	
		14/6/16	64,9	< 2,0	0,09	0,92	7,8	7,8	16,50	1.300	95	17	10	
		12/7/16	51,1	< 2,2	0,11	1,84	7,6	7,3	9,45	130.000	88	19	19	
23/8/16	61,9	< 2,0	0,06	1,19	7,0	7,2	11,90	4.600	115	19	16			
20/9/16	51,7	< 2,0	0,07	1,09	6,4	7,6	7,52	92.000	86	21	19			
24/10/16	70,7	< 2,0	0,09	1,28	6,6	7,3	6,27	780	108	22	22			

*Na composição do IQA_{NSF} usa-se o valor de temperatura corresponde à diferença entre a temperatura da água no ponto de coleta e a temperatura do ar.

Obs: A ausência de resultado, referente a pelo menos um dos nove parâmetros, inviabiliza a aplicação do índice.

Categoria de Resultados	EXCELENTE	BOA	MÉDIA	RUIM	MUITO RUIM
IQA _{NSF}	100 ≥ IQA ≥ 90	90 > IQA ≥ 70	70 > IQA ≥ 50	50 > IQA ≥ 25	25 > IQA ≥ 0

CONTINUA >>

BOLETIM DE QUALIDADE DAS ÁGUAS DA REGIÃO HIDROGRÁFICA III - MÉDIO PARAIBA DO SUL(CONT.)

Consolidado 2016 - Dados brutos e IQA_{NSF}

Estação de amostragem	Localização	Município	Data	IQA _{NSF}	Demanda Bioquímica Oxigênio (DBO) mg/L	Fósforo Total (P _T) - mg/L	Nitrato (NO ₃) mg/L	Oxigênio Dissolvido (OD) -mg/L	Potencial Hidrogeniônico (pH)	Turbidez (T) -uT	Coliformes Termotolerantes NMP/100ml	Sólidos Dissolvidos Totais (SDT) - mg/L	*Temperatura da água - °C	*Temperatura do ar - °C		
PS0421	Rio Paraíba do Sul	Volta Redonda	8/11/16		< 2,0	0,09	1,18	6,4	7,4	17,50		92	23	24		
			20/12/16	55,6	2,0	0,05	1,07	6,6	6,9	18,00	19.414	104	25	28		
PS0423		Barra do Pirai	18/1/16		< 2,0		0,64	6,8	6,7	71,90	4.900	60	23	22		
			16/2/16	59,0	< 2,0	0,11	0,94	5,8	7,2	20,70	7.900	9	27	27		
			15/3/16		< 2,0	0,09	0,78	6,6	7,2	35,80		118	27	27		
			19/4/16	54,9	< 2,0	0,06	1,12	6,8	7,0	13,00	33.000	62	26	25		
			9/5/16	61,0	< 2,0	0,07	1,21	6,6	7,7	23,70	3.300	87	24	30		
			14/6/16	62,2	< 2,0	0,09	1,01	7,8	7,7	17,60	2.300	100	17	9		
			12/7/16	67,3	< 2,0	0,08	1,70	7,4	7,3	5,45	1.700	79	19	17		
			23/8/16	64,8	< 2,0	0,07	1,22	6,8	7,1	9,10	2.300	110	19	16		
			20/9/16	62,5	< 2,0	0,07	1,12	5,8	7,4	7,93	3.300	90	21	23		
			24/10/16	62,7	< 2,0	0,08	1,37	6,2	7,3	10,10	3.500	174	25	22		
			8/11/16		< 2,0	0,12	0,99	6,6	7,3	40,30		68	23	24		
			20/12/16	56,9	< 2,0	0,08	1,10	5,8	6,9	24,00	9.626	105	25	28		
			PS0425	Barra do Pirai	18/1/16		< 2,0		0,53	7,4	6,6	106,00	4.900	89	23	21
					16/2/16	57,4	< 2,0	0,08	0,96	6,6	7,2	25,50	14.000	44	27	27
					15/3/16		< 2,0	0,13	0,78	6,6	7,2	45,80		127	25	25
					19/4/16	64,2	< 2,0	0,08	0,99	6,8	7,0	14,90	3.300	43	25	24
					9/5/16	58,5	< 2,0	0,06	1,18	7,0	7,6	15,30	11.000	96	24	27
					14/6/16	60,4	< 2,0	0,07	1,07	7,8	7,6	14,40	4.900	96	15	9
12/7/16		63,1			< 2,0	0,09	1,81	7,6	7,3	8,80	4.900	78	19	18		
23/8/16		69,9			< 2,0	0,08	1,27	7,2	7,1	7,38	490	117	19	13		
20/9/16		71,3			< 2,0	0,07	1,22	6,8	7,5	10,80	490	79	21	23		
24/10/16		62,1			< 2,0	0,08	1,39	6,6	7,3	13,10	3.500	165	25	20		
8/11/16		< 2,0	0,08	1,29	7,0	7,2	15,00		72	25	24					
20/12/16	56,1	< 2,0	0,1	1,13	6,6	6,9	36,00	11.529	116	25	28					

*Na composição do IQANFSF usa-se o valor de temperatura corresponde à diferença entre a temperatura da água no ponto de coleta e a temperatura do ar.

Obs: A ausência de resultado, referente a pelo menos um dos nove parâmetros, inviabiliza a aplicação do índice.

Categoria de Resultados	EXCELENTE	BOA	MÉDIA	RUIM	MUITO RUIM
IQA _{NSF}	100 ≥ IQA ≥ 90	90 > IQA ≥ 70	70 > IQA ≥ 50	50 > IQA ≥ 25	25 > IQA ≥ 0

BOLETIM DE QUALIDADE DAS ÁGUAS DA REGIÃO HIDROGRÁFICA III - MÉDIO PARAIBA DO SUL(CONT.)

Consolidado 2016 - Dados brutos e IQA_{NSF}

Estação de amostragem	Localização	Município	Data	IQA _{NSF}	Demanda Bioquímica Oxigênio (DBO) mg/L	Fósforo Total (P _T) - mg/L	Nitrato (NO ₃) mg/L	Oxigênio Dissolvido (OD) - mg/L	Potencial Hidrogeniônico (pH)	Turbidez (T) - uT	Coliformes Termotolerantes NMP/100mL	Sólidos Dissolvidos Totais (SDT) - mg/L	*Temperatura da água - °C	*Temperatura do ar - °C
PS0430	Rio Paraíba do Sul	Três Rios	18/1/16	45,6	3,0	0,38	0,54	6,8	6,7	241,00	8.200	90	23	19
			21/3/16	57,6	< 2,0	0,16	0,81	7,6	7,0	61,70	5.600	98	26	30
			18/4/16	51,2	< 2,0	0,12	1,16	7,4	7,2	10,10	1.600.000	113	26	24
			9/5/16	51,3	< 2,0	0,08	2,57	7,4	7,3	12,90	79.000	88	23	27
			14/6/16	66,5	2,2	0,08	1,28	9,0	7,5	13,80	2.300	95	20	18
			12/7/16	63,5	2,0	0,09	1,86	7,8	7,5	3,90	6.300	79	22	22
			23/8/16	55,1	3,0	0,14	1,34	7,6	7,7	30,00	18.000	94	21	21
			22/9/16	64,5	< 2,0	0,09	1,49	7,6	7,0	8,52	2.800	96	18	21
			25/10/16	63,0	< 2,0	0,07	1,26	7,2	7,6	11,00	5.400	85	25	24
			9/11/16		2,2	0,09	1,36	0,0	7,6	21,20		85	23	21
			12/12/16	47,2	2,0	0,22	0,99	9,4	7,6	146,00	9.959	99	25	28
PT0001	Rio Preto		29/3/16	80,5	< 2,0	< 0,01	0,07	8,8	7,0	1,81	20	2	12	21
			18/10/16	72,5	< 2,0	< 0,01	0,10	8,8	6,6	1,68	270	21	15	23
			20/12/16	82,0	2,0	< 0,01	0,07	9,0	6,7	1,20	< 10	36	12	21
PT0002	Itatiaia		29/3/16	72,0	2,0	0,01	0,17	8,8	6,5	2,47	530	2	17	20
			18/10/16	77,4	< 2,0	0,01	0,13	8,4	6,2	1,21	45	25	17	23
			20/12/16	64,5	< 2,0	< 0,01	0,09	8,8	6,6	2,20	1.744	21	16	26
PT0003	Rio Preto		29/3/16	72,0	2,0	< 0,01	0,19	8,6	6,5	2,38	490	1	17	21
			18/10/16	66,6	< 2,0	0,02	0,21	8,4	6,6	1,88	2.400	39	18	22
			20/12/16	68,5	< 2,0	< 0,01	0,14	8,4	6,9	0,98	1.103	33	17	26
PT0004	Rio Preto		29/3/16	66,9	2,0	0,02	0,17	8,6	6,4	2,24	1.300	< 1	16	22
			18/10/16	73,1	2,0	0,01	0,18	8,2	6,5	1,96	490	28	20	22
			20/12/16	68,7	< 2,0	< 0,01	0,10	8,6	6,6	1,60	580	25	17	27
PT0005	Resende		29/3/16	60,0	< 2,0	< 0,01	0,14	8,8	6,4	2,06	7.900	2	17	22
			18/10/16	63,4	< 2,0	0,03	0,17	8,2	6,5	2,04	5.400	31	20	22
			20/12/16	65,3	2,0	< 0,01	0,10	9,2	6,6	2,10	1.768	42	19	27
PT0006	Rio Preto		29/3/16	64,3	< 2,0	0,02	0,13	9,0	6,7	2,10	3.300	< 1	17	23
			18/10/16	70,6	2,0	0,01	0,17	8,2	6,7	2,73	1.300	37	21	22
			20/12/16	69,8	< 2,0	< 0,01	0,10	9,2	6,9	1,80	739	26	19	27

*Na composição do IQANSF usa-se o valor de temperatura corresponde à diferença entre a temperatura da água no ponto de coleta e a temperatura do ar.

Obs: A ausência de resultado, referente a pelo menos um dos nove parâmetros, inviabiliza a aplicação do índice.

Categoria de Resultados	EXCELENTE	BOA	MÉDIA	RUIM	MUITO RUIM
IQA _{NSF}	100 ≥ IQA ≥ 90	90 > IQA ≥ 70	70 > IQA ≥ 50	50 > IQA ≥ 25	25 > IQA ≥ 0

BOLETIM DE QUALIDADE DAS ÁGUAS DA REGIÃO HIDROGRÁFICA III - MÉDIO PARAIBA DO SUL(CONT.)

Consolidado 2016 - Dados brutos e IQA_{NSF}

Estação de amostragem	Localização	Município	Data	IQA _{NSF}	Demanda Bioquímica Oxigênio (DBO) mg/L	Fósforo Total (P _T) - mg/L	Nitrato (NO ₃) mg/L	Oxigênio Dissolvido (OD) - mg/L	Potencial Hidrogeniônico (pH)	Turbidez (T) - uT	Coliformes Termotolerantes NMP/100mL	Sólidos Dissolvidos Totais (SDT) - mg/L	*Temperatura da água - °C	*Temperatura do ar - °C	
SC0200	Reservatório de S.Cecília	Barra do Pirai	18/1/16		< 2,0		0,54	7,0	6,6	101,00	2.300	125	22	21	
			16/2/16	58,8	< 2,0	0,09	0,97	5,6	7,1	19,90	7.900	7	27	27	
			15/3/16		< 2,0	0,1	0,77	7,2	7,2	33,90			127	25	25
			19/4/16	67,1	< 2,0	0,07	1,12	6,2	7,0	17,00	1.300	65	25	24	
			9/5/16	59,4	< 2,0	0,05	1,17	6,6	7,6	9,28	11.000	92	25	27	
			14/6/16	60,4	< 2,0	0,08	1,02	7,8	7,7	12,60	4.900	115	15	9	
			12/7/16	62,6	< 2,0	0,08	1,58	7,2	7,2	10,50	4.900	80	19	18	
			23/8/16	70,8	< 2,0	0,06	1,20	6,6	7,1	5,06	330	107	19	13	
			20/9/16	65,1	< 2,0	0,06	1,22	5,8	7,5	6,73	1.800	84	21	23	
			24/10/16	70,8	< 2,0	0,06	1,37	6,2	7,3	7,03	520	132	25	22	
			8/11/16		< 2,0	0,05	1,31	6,2	7,2	9,66		59	25	27	
			20/12/16	60,3	< 2,0	0,06	1,08	5,8	6,9	24,00	4.310	92	25	28	

*Na composição do IQANSF usa-se o valor de temperatura corresponde à diferença entre a temperatura da água no ponto de coleta e a temperatura do ar.

Obs: A ausência de resultado, referente a pelo menos um dos nove parâmetros, inviabiliza a aplicação do índice.

Categoria de Resultados	EXCELENTE	BOA	MÉDIA	RUIM	MUITO RUIM
IQA _{NSF}	100 ≥ IQA ≥ 90	90 > IQA ≥ 70	70 > IQA ≥ 50	50 > IQA ≥ 25	25 > IQA ≥ 0