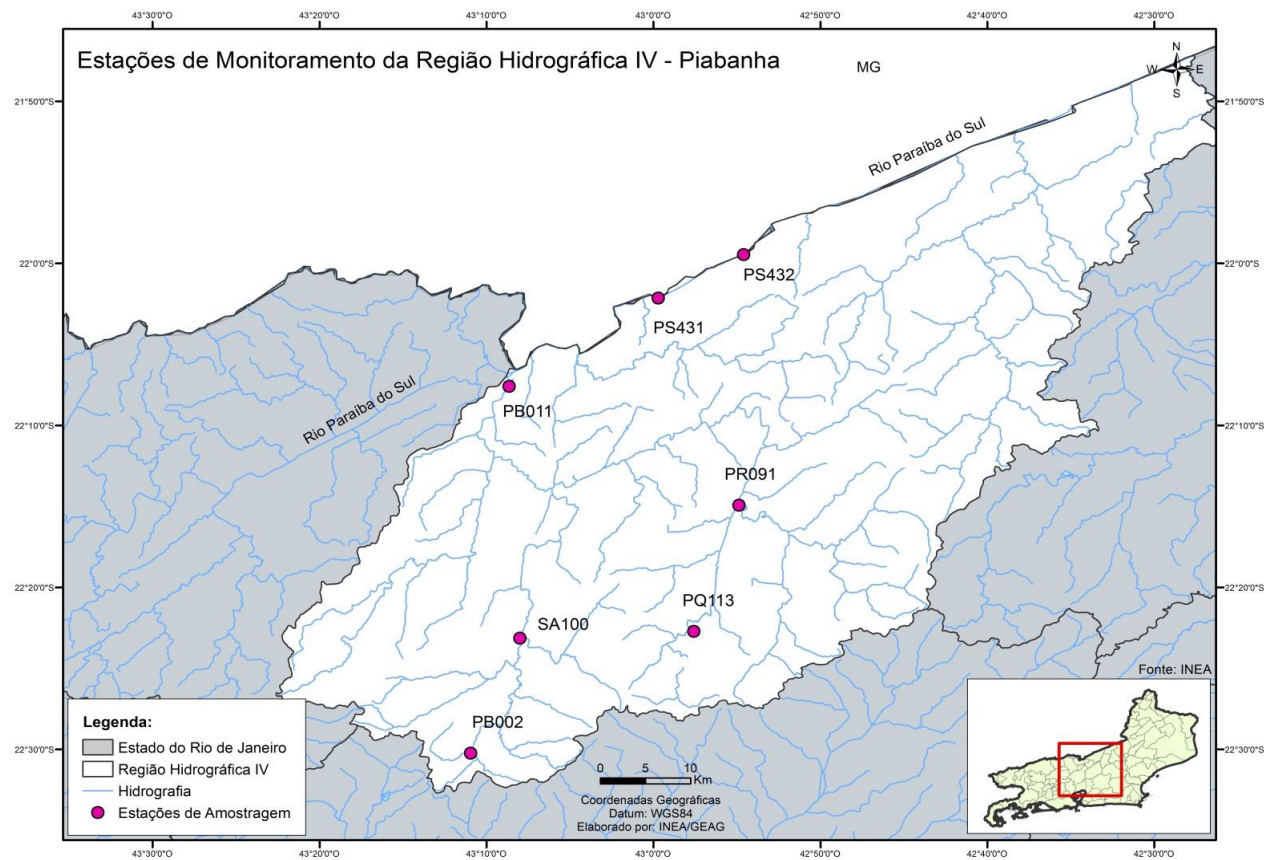


BOLETIM DE QUALIDADE DAS ÁGUAS DA REGIÃO HIDROGRÁFICA IV - PIABANHA (CONT.)

Consolidado 2016 - Dados Brutos e IQA_{NSF}

Este boletim apresenta os últimos resultados do monitoramento dos corpos de água doce da Região Hidrográfica IV, sendo retratados por meio da aplicação do Índice de Qualidade de Água (IQANSF). Este índice consolida em um único valor os resultados dos parâmetros: Oxigênio Dissolvido (OD), Demanda Bioquímica de Oxigênio (DBO), Fósforo Total (PT), Nitrogênio Nitrato (NO₃), Potencial Hidrogeniônico (pH), Turbidez (T), Sólidos Dissolvidos Totais (SDT), Temperatura da Água e do Ar e Coliformes Termotolerantes.



CONTINUA >>

BOLETIM DE QUALIDADE DAS ÁGUAS DA REGIÃO HIDROGRÁFICA IV - PIABANHA (CONT.)

Consolidado 2016 - Dados Brutos e IQA_{NSF}

Estação de amostragem	Localização	Município	Data	IQA _{NSF}	Demanda Bioquímica Oxigênio (DBO) mg/L	Fósforo Total (P-) - mg/L	Nitrato (NO ₃) mg/L	Oxigênio Dissolvido (OD) -mg/L	Potencial Hidrogeniônico (pH)	Turbidez (T) -uT	Coliformes Termotolerantes NMP/100mL	Sólidos Dissolvidos Totais (SDT) - mg/L	*Temperatura da água - °C	*Temperatura do ar - °C
PB0002	Rio Piabanha	Petrópolis	2/2/16	51,9	9,0	0,24	1,91	5,8	7,0	2,33	14.000	63	20	19
			21/3/16	45,9	4,4	0,39	0,92	4,4	6,9	3,76	56.000	95	20	21
			22/9/16	39,4	8,0	0,45	0,25	3,8	7,1	8,30	20.000	140	15	3
			27/9/16	39,4	8,0	0,45	0,25	3,8	7,1	8,30	20.000	140	15	3
PB0011		Três Rios	2/2/16	61,0	2,2	0,15	1,53	8,2	7,1	32,50	4.900	64	23	25
			21/3/16	49,3	2,0	0,5	1,36	8,0	6,9	145,00	4.900	91	24	22
			22/9/16	66,3	2,0	0,23	4,12	8,2	7,2	14,20	1.300	112	21	23
PQ0113		Rio Paquequer	Teresópolis	15/6/16	49,7	10,4	0,39	0,60	7,0	8,3	8,97	13.000	109	13
PQ0113	Rio Paquequer	27/9/16		51,4	4,0	0,48	0,40	23,0	7,1	9,30	10.000	117	18	19
PR0091	Rio Preto	15/6/16		63,3	< 2,0	0,09	1,26	9,8	8,1	30,90	3.000	63	14	13
PR0091	Rio Preto	27/9/16		67,9	< 2,0	0,13	0,60	9,0	7,4	28,60	1.100	54	18	20
PS0431	Rio Paraíba do Sul	Sapucaia		18/1/16	55,1	< 2,0	0,16	0,61	9,2	6,7	116,00	790	81	24
			21/3/16	68,3	2,4	0,08	0,74	9,4	7,0	16,10	790	77	26	30
			18/4/16	61,6	2,4	0,05	0,91	5,0	7,1	7,54	3.300	90	26	25
			9/5/16	75,4	< 2,0	0,04	1,20	8,2	7,2	8,45	130	66	23	30
			14/6/16	64,7	2,0	0,06	0,97	11,0	7,6	15,20	2.200	74	19	15
			12/7/16	82,2	< 2,0	0,04	1,38	11,0	7,9	5,60	< 18	50	22	22
			1/8/16	61,1	3,0	0,08	1,20	9,2	7,7	12,80	7.900	66	21	21
			22/9/16	77,6	< 2,0	0,04	1,23	10,0	7,0	5,32	110	77	23	25
			25/10/16	82,6	< 2,0	0,05	1,11	9,2	7,5	6,37	20	83	25	28
			9/11/16		2,2	0,04	1,33	9,6	7,5	7,95		88	24	22
			12/12/16	51,3	2,0	0,1	0,61	7,0	7,6	73,10	> 24.196	68	24	22
			PS0432	18/1/16	65,4	2,0	0,21	0,54	8,4	6,8	98,20	220	90	24
21/3/16	54,1	2,2		0,13	0,69	8,6	6,9	8,90	49.000	78	27	28		
18/4/16	67,3	< 2,0		0,07	0,89	10,0	7,1	8,34	1.700	81	26	25		
9/5/16	77,3	< 2,0		0,04	1,30	9,8	7,2	8,99	45	59	23	30		

*Na composição do IQANFSF usa-se o valor de temperatura corresponde à diferença entre a temperatura da água no ponto de coleta e a temperatura do ar.

Obs: A ausência de resultado, referente a pelo menos um dos nove parâmetros, inviabiliza a aplicação do índice.

Categoria de Resultados	EXCELENTE	BOA	MÉDIA	RUIM	MUITO RUIM
IQA _{NSF}	100 ≥ IQA ≥ 90	90 > IQA ≥ 70	70 > IQA ≥ 50	50 > IQA ≥ 25	25 > IQA ≥ 0

BOLETIM DE QUALIDADE DAS ÁGUAS DA REGIÃO HIDROGRÁFICA IV - PIABANHA (CONT.)

Consolidado 2016 - Dados Brutos e IQA_{NSF}

Estação de amostragem	Localização	Município	Data	IQA _{NSF}	Demanda Bioquímica Oxigênio (DBO) mg/L	Fósforo Total (P _T) - mg/L	Nitrato (NO ₃) mg/L	Oxigênio Dissolvido (OD) -mg/L	Potencial Hidrogeniônico (pH)	Turbidez (T) -uT	Coliformes Termotolerantes NMP/100mL	Sólidos Dissolvidos Totais (SDT) - mg/L	*Temperatura da água - °C	*Temperatura do ar - °C
PS0432	Rio Paraíba do Sul	Sapucaia	14/6/16	58,3	2,2	0,09	0,90	9,6	7,6	12,40	13.000	70	19	15
			12/7/16	64,2	< 2,0	0,05	1,50	9,2	7,7	4,90	4.900	52	19	22
			1/8/16	69,8	2,0	0,05	1,28	11,0	7,7	11,50	790	148	21	21
			22/9/16	81,6	< 2,0	0,04	1,32	8,8	7,0	5,10	45	85	23	25
			25/10/16	72,8	< 2,0	0,05	1,04	8,4	7,4	3,82	700	70	26	24
			9/11/16		2,2	0,03	1,31	9,6	7,4	7,48		72	23	22
			12/12/16	67,8	3,0	0,12	0,63	8,4	7,5	69,30	289	63	24	27
SA0100	Rio Santo Antônio	Petrópolis	2/2/16	57,5	< 2,0	0,04	0,40	8,0	6,9	27,70	17.000	52	20	20
			21/3/16	54,1	3,2	0,2	1,07	6,4	6,7	8,55	23.000	48	21	21
			22/9/16	55,5	3,0	0,11	0,43	8,0	7,0	13,50	21.000	80	15	13

*Na composição do IQANFSF usa-se o valor de temperatura corresponde à diferença entre a temperatura da água no ponto de coleta e a temperatura do ar.

Obs: A ausência de resultado, referente a pelo menos um dos nove parâmetros, inviabiliza a aplicação do índice.

Categoria de Resultados	EXCELENTE	BOA	MÉDIA	RUIM	MUITO RUIM
IQA _{NSF}	100 ≥ IQA ≥ 90	90 > IQA ≥ 70	70 > IQA ≥ 50	50 > IQA ≥ 25	25 > IQA ≥ 0