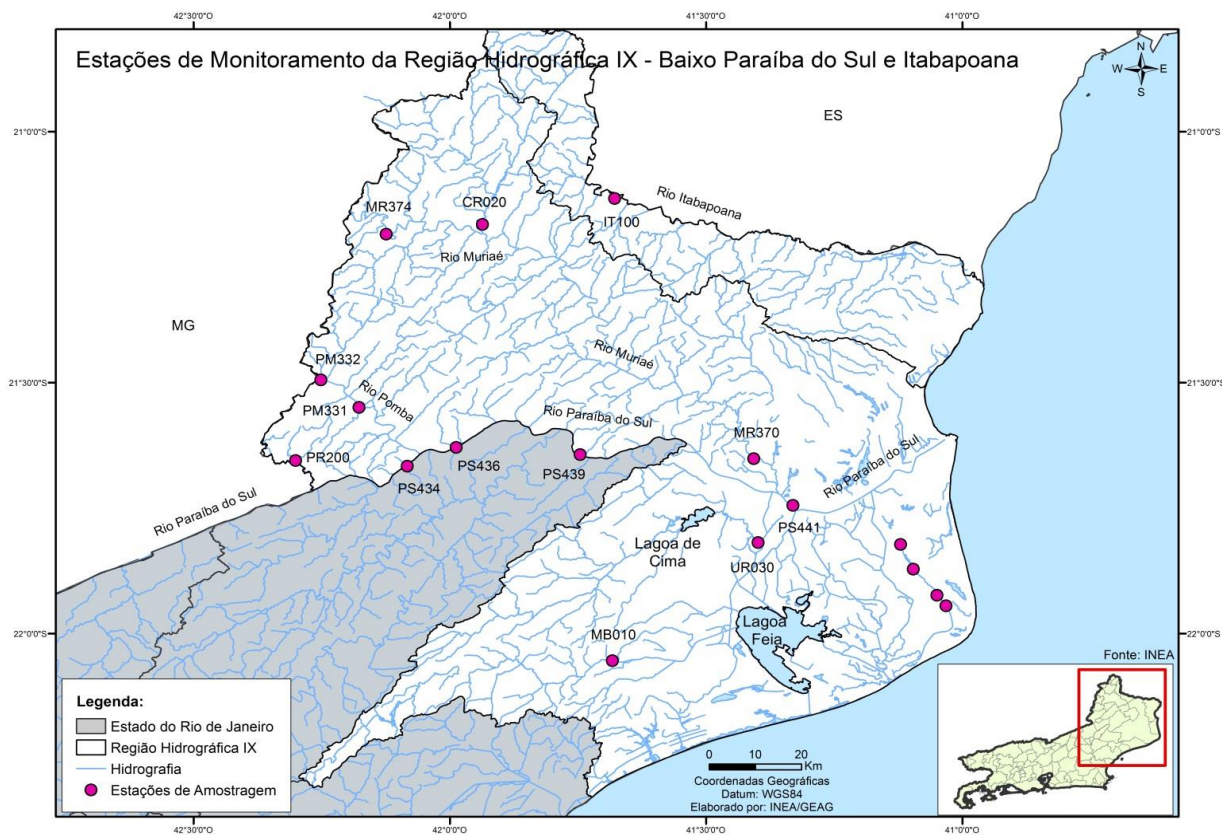


## BOLETIM DE QUALIDADE DAS ÁGUAS DA REGIÃO HIDROGRÁFICA IX - BAIXO PARAÍBA DO SUL E ITABAPOANA

Consolidado 2016 - Dados brutos e IQA<sub>NSF</sub>

Este boletim apresenta os últimos resultados do monitoramento dos corpos de água doce da Região Hidrográfica IX, sendo retratados por meio da aplicação do Índice de Qualidade de Água (IQANSF). Este índice consolida em um único valor os resultados dos parâmetros: Oxigênio Dissolvido (OD), Demanda Bioquímica de Oxigênio (DBO), Fósforo Total (PT), Nitrogênio Nitrato (NO<sub>3</sub>), Potencial Hidrogeniônico (pH), Turbidez (T), Sólidos Dissolvidos Totais (SDT), Temperatura da Água e do Ar e Coliformes Termotolerantes.



CONTINUA >>

# BOLETIM DE QUALIDADE DAS ÁGUAS DA REGIÃO HIDROGRÁFICA IX - BAIXO PARAÍBA DO SUL E ITABAPOANA (CONT.)

Consolidado 2016 - Dados brutos e IQA<sub>NSF</sub>

Estação de amostragem	Localização	Município	Data	IQA <sub>NSF</sub>	Demanda Bioquímica Oxigênio (DBO) mg/L	Fósforo Total (P <sub>T</sub> ) - mg/L	Nitrato (NO <sub>3</sub> ) - mg/L	Oxigênio Dissolvido (OD) -mg/L	Potencial Hidrogeniônico (pH)	Turbidez (T) -uT	Coliformes Termotolerantes - NMP/100mL	Sólidos Dissolvidos Totais (SDT) - mg/L	*Temperatura da água - °C	*Temperatura do ar - °C
CR0020	Rio Carangola	Itaperuna	29/3/16	65,5	< 2,0	0,13	0,67	6,4	7,3	61,70	790	54	30	29
			25/10/16		2,0	0,07	0,34	5,2	7,1	1,62		85	27	26,5
IT0100	Rio Itabapoana	Bom Jesus de Itabapoana	29/3/16	56,9	< 2,0	0,07	0,38	6,4	6,9	31,40	13.000	26	28	29
			25/10/16		4,0	0,07	0,33	3,2	6,3	8,30		34	26	25
MR0370	Rio Muriaé	Campos dos Goytacazes	29/3/16	56,0	< 2,0	0,09	0,55	8,0	7,2	18,20	23.000	24	30	28
MR0374		Laje do Muriaé	25/10/16		< 2,0	< 0,01	0,09	7,6	7,1	2,85		39	26	24
			29/3/16	61,2	< 2,0	0,07	0,33	6,8	6,8	34,80	4.100	16	28	30
			25/10/16		< 2,0	0,01	0,75	5,4	6,4	3,01		26	26	27
PM0331	Rio Pomba	Sto. Antônio de Pádua	29/3/16	50,7	< 2,0	0,03	0,50	7,8	6,8	22,00	130.000	30	29	31
25/10/16				2,0	0,08	0,40	8,0	6,5	14,10		30	29	30,5	
PM0332			29/3/16	71,9	< 2,0	0,04	0,50	7,8	6,8	22,10	490	16	28	29
PR0200	Rio Pirapetinga	Sto. Antônio de Pádua	25/10/16		< 2,0	0,01	0,39	7,8	6,4	9,73		28	27,5	30,5
			29/3/16	49,1	6,4	0,09	0,02	7,2	7,2	31,40	79.000	46	29	30
PS0434	Rio Paraíba do Sul	Itaocara	25/1/16	65,1	2,0	0,13	0,72	7,2	6,9	56,80	790	57	25,5	29
			23/2/16	56,9	< 2,0	0,17	0,64	8,0	6,9	100,00	3.300	20	27	31
			29/3/16	68,9	< 2,0	0,09	0,77	8,0	7,1	35,10	790	46	29	30
			12/4/16	59,5	< 2,0	0,04	0,73	8,2	6,9	17,80	11.000	9	30	31
			17/5/16	77,1	< 2,0	0,02	0,78	8,2	7,9	5,29	230	61	25	24
			21/6/16		2,0	0,03		9,2	7,4	8,08	7.900	71	23	24,5
			19/7/16	75,3	< 2,0	0,02	1,17	8,6	7,5	2,90	170	66	21,5	29
			16/8/16	77,9	2,0	0,01	1,29	7,8	7,3	2,84	170	96	22	23
			20/9/16	78,4	< 2,0	0,02	1,16	8,2	7,4	2,38	170	76	24	22
			25/10/16		< 2,0	< 0,01	0,89	8,0	7,1	2,73		55	28	28
			22/11/16	75,7	< 2,0	0,08	0,64	7,6	7,7	27,20	97	75	24	26
			19/12/16	49,6	2,0	0,07	0,52	7,8	7,5	114,00	8.164	83	26	28

\*Na composição do IQA<sub>NSF</sub> usa-se o valor de temperatura corresponde à diferença entre a temperatura da água no ponto de coleta e a temperatura do ar.

Obs: A ausência de resultado, referente a pelo menos um dos nove parâmetros, inviabiliza a aplicação do índice.

Categoria de Resultados	EXCELENTE	BOA	MÉDIA	RUIM	MUITO RUIM
IQA <sub>NSF</sub>	100 ≥ IQA ≥ 90	90 > IQA ≥ 70	70 > IQA ≥ 50	50 > IQA ≥ 25	25 > IQA ≥ 0

# BOLETIM DE QUALIDADE DAS ÁGUAS DA REGIÃO HIDROGRÁFICA IX - BAIXO PARAÍBA DO SUL E ITABAPOANA (CONT.)

Consolidado 2016 - Dados brutos e IQA<sub>NSF</sub>

Estação de amostragem	Localização	Município	Data	IQA <sub>NSF</sub>	Demanda Bioquímica Oxigênio (DBO) mg/L	Fósforo Total (P <sub>T</sub> ) - mg/L	Nitrato (NO <sub>3</sub> ) mg/L	Oxigênio Dissolvido (OD) -mg/L	Potencial Hidrogeniônico (pH)	Turbidez (T) -UT	Coliformes Termotolerantes NMP/100ml	Sólidos Dissolvidos Totais (SDT) - mg/L	*Temperatura da água - °C	*Temperatura do ar - °C
PS0436	Rio Paraíba do Sul	Itaocara	25/1/16	61,4	< 2,0	0,15	0,65	8,0	6,9	92,30	1.300	42	26	29
			23/2/16	57,8	< 2,0	0,12	0,65	7,4	6,9	85,00	4.100	22	28	30
			29/3/16	60,0	< 2,0	0,06	0,72	8,0	7,0	30,90	8.200	45	29	30
			12/4/16	61,4	< 2,0	0,06	0,67	8,4	6,9	15,40	6.400	22	29	32
			17/5/16	68,0	< 2,0	0,02	0,71	8,2	7,9	5,54	2.500	57	25	26
			21/6/16		< 2,0	0,03		8,6	7,4	7,41	950	70	22	25
			19/7/16	69,4	< 2,0	0,02	1,08	9,0	7,4	2,00	1.100	56	21	28
			16/8/16	76,1	< 2,0	0,01	1,22	7,8	7,3	1,88	330	93	22,5	23
			20/9/16	70,9	< 2,0	0,02	0,92	8,0	7,4	5,51	1.000	73	24	21
			25/10/16		< 2,0	0,11	0,77	8,2	7,0	6,55		34	27	27
			22/11/16	72,8	< 2,0	0,09	0,61	8,0	7,7	33,60	233	85	24	26
19/12/16		42,4	< 2,0	0,1	0,51	12,0	7,4	130,00	15.531	84	26	27		
PS0439		São Fidelis	25/1/16	52,3	< 2,0	0,15	0,70	8,0	6,9	101,00	3.300	58	26,5	29
			23/2/16	58,0	< 2,0	0,12	0,69	7,4	6,9	75,30	3.300	335	28	29
			29/3/16	57,5	< 2,0	0,08	0,68	6,6	7,1	26,70	13.000	56	29	30
			12/4/16	55,6	< 2,0	0,03	0,67	7,6	6,9	14,20	26.000	19	29	33
			17/5/16	59,0	< 2,0	0,02	0,68	8,0	7,7	4,81	17.000	60	24,5	27
			21/6/16		< 2,0	0,03		8,4	7,3	5,59	3.300	73	22	24
			19/7/16	64,5	< 2,0	0,02	1,01	8,4	7,4	2,70	3.300	74	21	28
			16/8/16	70,8	< 2,0	0,01	1,15	8,0	7,2	3,35	1.300	93	23,5	22,5
			20/9/16	70,2	< 2,0	0,02	0,80	8,6	7,4	5,56	1.300	84	24	21
	25/10/16			< 2,0	0,06	0,66	9,4	7,4	8,41		52	27,5	25	
PS0441	Campos dos Goytacazes	22/11/16	61,6	< 2,0	0,09	0,63	8,2	7,5	36,50	4.884	89	26	24	
		19/12/16	46,0	< 2,2	0,09	0,52	8,0	7,4	107,00	> 24.196	101	26	27	
		25/1/16	62,4	< 2,0	0,18	0,67	6,4	6,8	80,70	790	57	27	29	
		23/2/16	64,6	< 2,0	0,08	0,68	7,8	7,0	67,00	1.100	22	27	29	
		29/3/16	69,5	< 2,0	0,06	0,68	7,2	7,1	22,20	790	41	28	26	
			12/4/16	66,9	< 2,0	0,06	0,63	7,0	6,7	13,80	1.400	7	30	33

\*Na composição do IQA<sub>NSF</sub> usa-se o valor de temperatura corresponde à diferença entre a temperatura da água no ponto de coleta e a temperatura do ar.

Obs: A ausência de resultado, referente a pelo menos um dos nove parâmetros, inviabiliza a aplicação do índice.

Categoria de Resultados	EXCELENTE	BOA	MÉDIA	RUIM	MUITO RUIM
IQA <sub>NSF</sub>	100 ≥ IQA ≥ 90	90 > IQA ≥ 70	70 > IQA ≥ 50	50 > IQA ≥ 25	25 > IQA ≥ 0

## BOLETIM DE QUALIDADE DAS ÁGUAS DA REGIÃO HIDROGRÁFICA IX - BAIXO PARAÍBA DO SUL E ITABAPOANA (CONT.)

Consolidado 2016 - Dados brutos e IQA<sub>NSF</sub>

Estação de amostragem	Localização	Município	Data	IQA <sub>NSF</sub>	Demanda Bioquímica Oxigênio (DBO) mg/L	Fósforo Total (P <sub>T</sub> ) - mg/L	Nitrato (NO <sub>3</sub> ) mg/L	Oxigênio Dissolvido (OD) -mg/L	Potencial Hidrogeniônico (pH)	Turbidez (T) -UT	Coliformes Termotolerantes NMP/100ml	Sólidos Dissolvidos Totais (SDT) - mg/L	*Temperatura da água - °C	*Temperatura do ar - °C
PS0441	Rio Paraíba do Sul	Campos dos Goytacazes	17/5/16	65,7	< 2,0	0,03	0,69	6,2	8,5	12,50	1.300	59	24,5	25
			21/6/16		< 2,0	0,02		9,2	7,4	6,38	4.900	63	21	22,5
			19/7/16	72,4	< 2,0	0,01	0,94	8,6	7,4	5,10	330	60	20	28
			16/8/16	74,7	< 2,0	0,02	1,03	7,4	7,5	6,06	330	105	22	23
			20/9/16	75,8	< 2,0	0,02	0,71	7,8	7,5	6,31	230	61	23	20
			25/10/16		< 2,0	0,02	0,46	7,6	7,1	8,94		33	26	24
			22/11/16	69,8	< 2,0	0,1	0,62	7,4	7,8	52,70	317	86	26	25
			19/12/16	50,6	< 2,0	0,09	0,46	7,8	7,6	112,00	6.488	97	26	25

\*Na composição do IQA<sub>NSF</sub> usa-se o valor de temperatura corresponde à diferença entre a temperatura da água no ponto de coleta e a temperatura do ar.

Obs: A ausência de resultado, referente a pelo menos um dos nove parâmetros, inviabiliza a aplicação do índice.

Categoria de Resultados	EXCELENTE	BOA	MÉDIA	RUIM	MUITO RUIM
IQA <sub>NSF</sub>	100 ≥ IQA ≥ 90	90 > IQA ≥ 70	70 > IQA ≥ 50	50 > IQA ≥ 25	25 > IQA ≥ 0