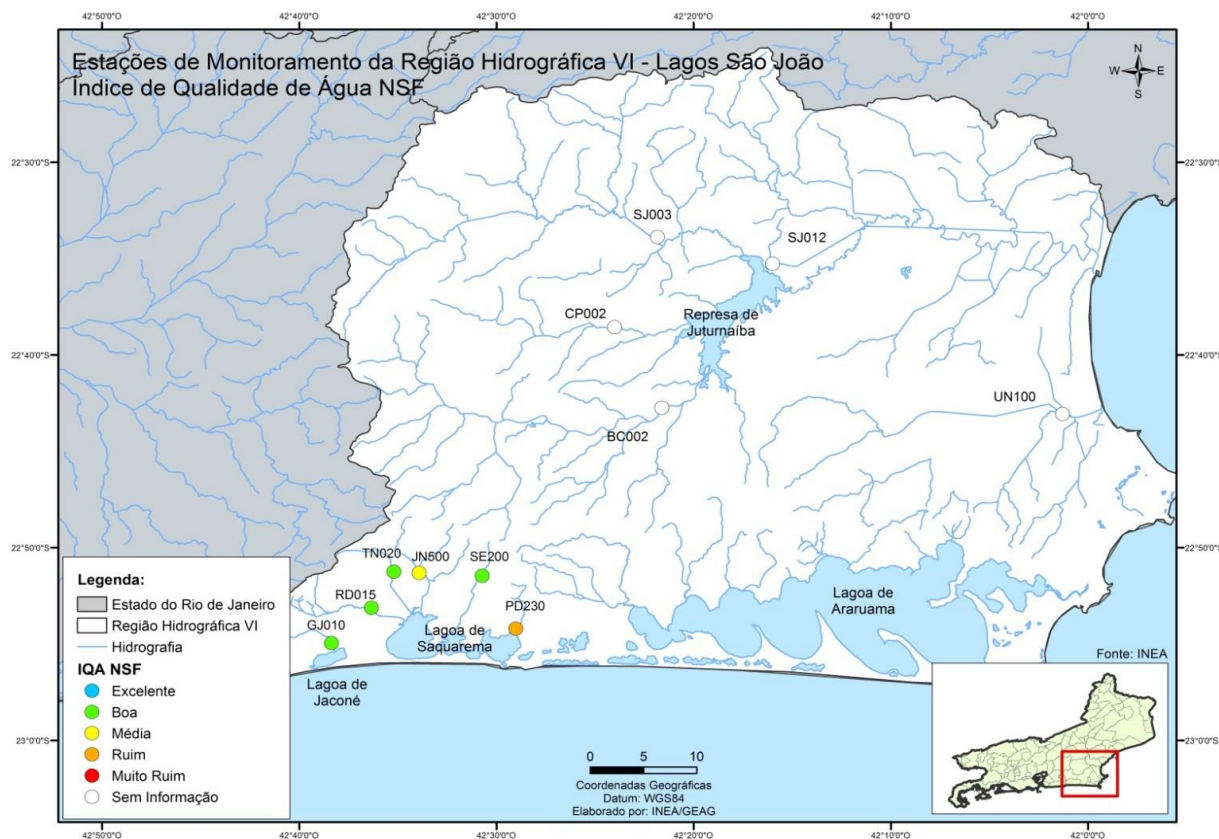


## BOLETIM DE QUALIDADE DAS ÁGUAS DA REGIÃO HIDROGRÁFICA VI - LAGOS SÃO JOÃO (CONT.)

Consolidado 2016 - Dados brutos e IQA<sub>NSF</sub>

Este boletim apresenta os últimos resultados do monitoramento dos corpos de água doce da Região Hidrográfica VI, sendo retratados por meio da aplicação do Índice de Qualidade de Água (IQANSF). Este índice consolida em um único valor os resultados dos parâmetros: Oxigênio Dissolvido (OD), Demanda Bioquímica de Oxigênio (DBO), Fósforo Total (PT), Nitrogênio Nitrato (NO<sub>3</sub>), Potencial Hidrogeniônico (pH), Turbidez (T), Sólidos Dissolvidos Totais (SDT), Temperatura da Água e do Ar e Coliformes Termotolerantes.



CONTINUA >>

# BOLETIM DE QUALIDADE DAS ÁGUAS DA REGIÃO HIDROGRÁFICA VI - LAGOS SÃO JOÃO (CONT.)

 Consolidado 2016 - Dados brutos e IQA<sub>NSF</sub>

Estação de amostragem	Localização	Município	Data	IQA <sub>NSF</sub>	Demanda Bioquímica Oxigênio (DBO) mg/L	Fósforo Total (P <sub>T</sub> ) - mg/L	Nitrato (NO <sub>3</sub> ) mg/L	Oxigênio Dissolvido (OD) -mg/L	Potencial Hidrogeniônico (pH)	Turbidez (T) -uT	Coliformes Termotolerantes NMP/100mL	Sólidos Dissolvidos Totais (SDT) - mg/L	*Temperatura da água - °C	*Temperatura do ar - °C
GJ0010	Rio Grande Jaconé	Saquarema	3/5/16	74,8	< 2,0	0,01	0,16	8,0	7,2	26,10	100	115	21	26
JN0500	Rio Jundiá		3/5/16	63,3	2,4	0,25	0,04	3,2	6,9	11,80	20	260	22	26
PD0230	Rio do Padre		3/5/16	41,1	6,0	0,95	0,02	5,2	7,8	10,90	38.000	13.436	24	29
RD0015	Rio Roncador		3/5/16	78,8	< 2,0	0,02	0,09	8,4	7,0	6,95	78	140	21	25
SE0200	Rio Seco		3/5/16	73,0	< 2,0	0,02	0,09	6,4	7,0	10,10	91	190	21	28
TN0020	Rio Tingui		3/5/16	71,0	< 2,0	0,11	0,07	7,4	7,0	7,12	490	155	21	25

\*Na composição do IQA<sub>NSF</sub> usa-se o valor de temperatura corresponde à diferença entre a temperatura da água no ponto de coleta e a temperatura do ar.

Obs: A ausência de resultado, referente a pelo menos um dos nove parâmetros, inviabiliza a aplicação do índice.

Categoria de Resultados	EXCELENTE	BOA	MÉDIA	RUIM	MUITO RUIM
IQA <sub>NSF</sub>	100 ≥ IQA ≥ 90	90 > IQA ≥ 70	70 > IQA ≥ 50	50 > IQA ≥ 25	25 > IQA ≥ 0