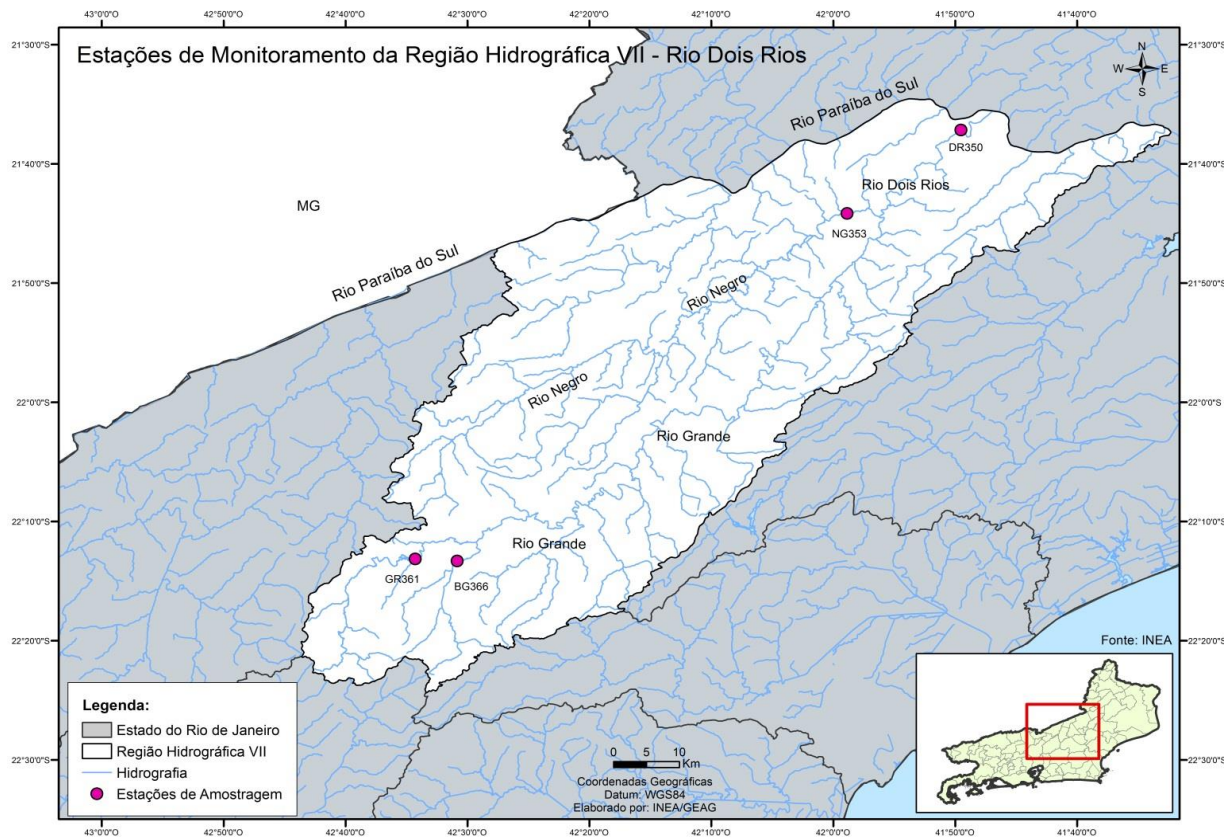


BOLETIM DE QUALIDADE DAS ÁGUAS DA REGIÃO HIDROGRÁFICA VII - RIO DOIS RIOS

Consolidado 2016 - Dados brutos e IQA_{NSF}

Este boletim apresenta os últimos resultados do monitoramento dos corpos de água doce da Região Hidrográfica VII, sendo retratados por meio da aplicação do Índice de Qualidade de Água (IQA_{NSF}). Este índice consolida em um único valor os resultados dos parâmetros: Oxigênio Dissolvido (OD), Demanda Bioquímica de Oxigênio (DBO), Fósforo Total (PT), Nitrogênio Nitrato (NO₃), Potencial Hidrogeniônico (pH), Turbidez (T), Sólidos Dissolvidos Totais (SDT), Temperatura da Água e do Ar e Coliformes Termotolerantes.



CONTINUA >>

BOLETIM DE QUALIDADE DAS ÁGUAS DA
REGIÃO HIDROGRÁFICA VII - RIO DOIS RIOS (CONT.)

Consolidado 2016 - Dados brutos e IQA_{NSF}

Estação de amostragem	Localização	Município	Data	IQA _{NSF}	Demanda Bioquímica Oxigênio (DBO) mg/L	Fósforo Total (P _T) - mg/L	Nitrato (NO ₃) mg/L	Oxigênio Dissolvido (OD) -mg/L	Potencial Hidrogeniônico (pH)	Turbidez (T) -UT	Coliformes Termotolerantes NMP/100mL	Sólidos Dissolvidos Totais (SDT) - mg/L	*Temperatura da água - °C	*Temperatura do ar - °C
BG0366	Rio Bengala	Nova Friburgo	15/6/16	45,9	9,0	0,28	2,55	7,0	7,7	7,01	350.000	95	17	17
			27/9/16	48,7	6,0	0,4	3,07	5,6	7,0	5,37	33.000	94	19	20
GR0361	Rio Grande	Nova Friburgo	15/6/16	65,7	3,0	0,05	0,82	9,4	8,0	15,00	2.300	52	17	17
			27/9/16	70,9	< 2,0	0,07	0,40	8,8	7,3	17,10	780	41	19	20
DR0350	Rio Dois Rios	São Fidelis	29/3/16	67,6	< 2,0	0,06	0,66	7,0	6,8	21,20	1.300	41	29	30
			25/10/16		< 2,0	< 0,01	0,43	8,0	6,8	2,97		24	29	27
NG0353	Rio Negro	Itaocara	29/3/16	68,9	< 2,0	0,13	0,72	8,2	7,3	49,50	490	89	30	29
			25/10/16		< 2,0	0,05	0,60	7,8	7,0	6,82		78	26,5	26

*Na composição do IQA_{NSF} usa-se o valor de temperatura corresponde à diferença entre a temperatura da água no ponto de coleta e a temperatura do ar.

Obs: A ausência de resultado, referente a pelo menos um dos nove parâmetros, inviabiliza a aplicação do índice.

Categoria de Resultados	EXCELENTE	BOA	MÉDIA	RUIM	MUITO RUIM
IQA _{NSF}	100 ≥ IQA ≥ 90	90 > IQA ≥ 70	70 > IQA ≥ 50	50 > IQA ≥ 25	25 > IQA ≥ 0