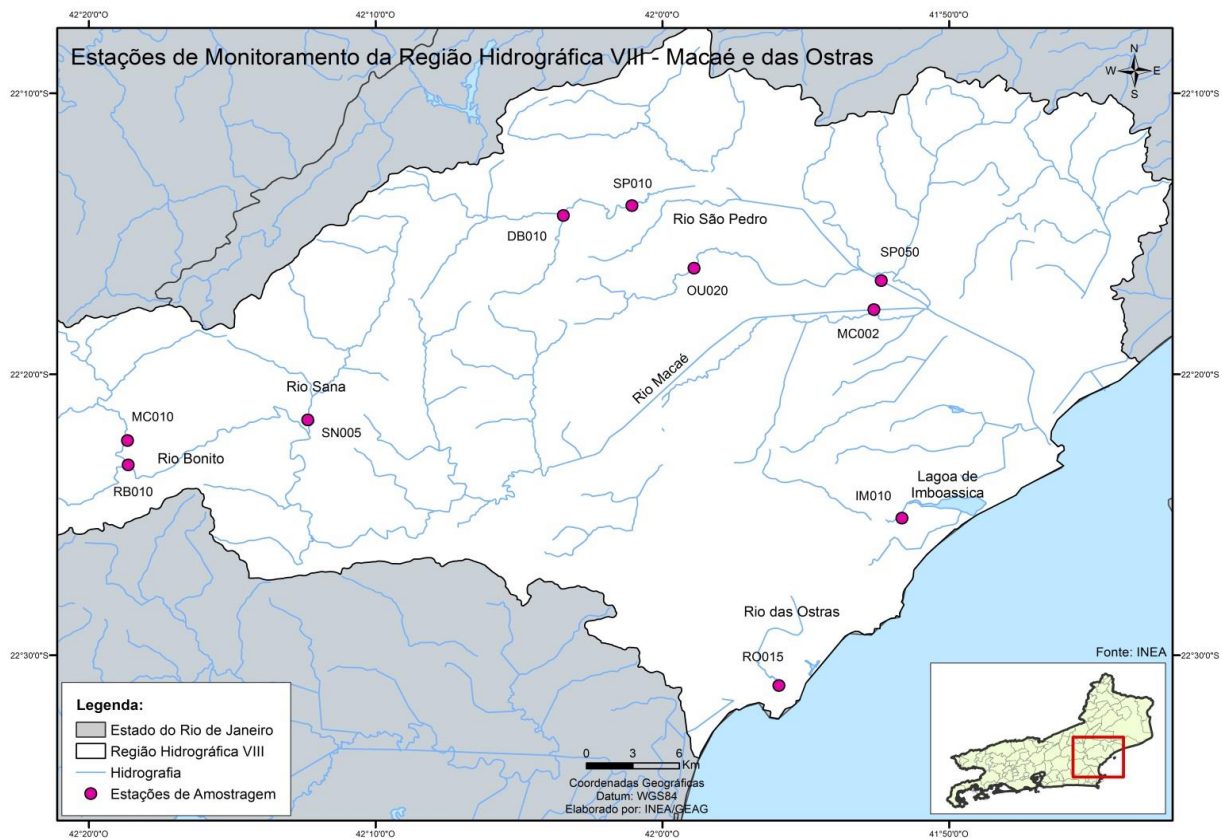


## BOLETIM DE QUALIDADE DAS ÁGUAS DA REGIÃO HIDROGRÁFICA VIII - MACAÉ E DAS OSTRAS

Consolidado 2016 - Dados brutos e IQA<sub>NSF</sub>

Este boletim apresenta os últimos resultados do monitoramento dos corpos de água doce da Região Hidrográfica VIII, sendo retratados por meio da aplicação do Índice de Qualidade de Água (IQANSF). Este índice consolida em um único valor os resultados dos parâmetros: Oxigênio Dissolvido (OD), Demanda Bioquímica de Oxigênio (DBO), Fósforo Total (PT), Nitrogênio Nitrato (NO<sub>3</sub>), Potencial Hidrogeniônico (pH), Turbidez (T), Sólidos Dissolvidos Totais (SDT), Temperatura da Água e do Ar e Coliformes Termotolerantes.



CONTINUA >>

# BOLETIM DE QUALIDADE DAS ÁGUAS DA REGIÃO HIDROGRÁFICA VIII - MACAÉ E DAS OSTRAS (CONT.)

Consolidado 2016 - Dados brutos e IQA<sub>NSF</sub>

Estação de amostragem	Localização	Município	Data	IQA <sub>NSF</sub>	Demanda Bioquímica Oxigênio (DBO) mg/L	Fósforo Total (P <sub>T</sub> ) - mg/L	Nitrato (NO <sub>3</sub> ) mg/L	Oxigênio Dissolvido (OD) -mg/L	Potencial Hidrogeniônico (pH)	Turbidez (T) -uT	Coliformes Termotolerantes NMP/100mL	Sólidos Dissolvidos Totais (SDT) - mg/L	*Temperatura da água - °C	*Temperatura do ar - °C	
DB0010	Rio Duas Barras	Macaé	2/5/16	77,1	2,0	0,01	0,11	9,2	6,9	1,44	230	57	19	23	
			10/10/16	57,1	2,0	0,03	0,13	8,8	7,1	4,89	35.000	42	20	20	
OU0020	Rio do Ouro		2/5/16	71,6	2,2	0,02	0,10	8,4	7,1	9,47	780	63	23	26	
			10/10/16	67,3	2,0	0,03	0,13	8,6	7,3	16,20	2.200	55	20	21	
SN0005	Rio Sana		2/5/16	70,5	< 2,0	< 0,01	0,20	10,0	6,8	3,65	1.300	82	17	19	
			10/10/16	68,6	2,0	0,03	0,15	9,0	7,1	11,20	2.200	53	19	19	
SP0010	Rio São Pedro		2/5/16	69,0	2,2	0,02	0,14	8,8	7,0	6,05	1.700	47	22	25	
			10/10/16	67,0	2,0	0,03	0,26	8,6	7,3	4,30	3.300	37	20	21	
IM0010	Rio Imboassica		Rio das Ostras	2/5/16	40,7	3,4	0,19	0,15	2,0	8,1	34,70	7.900	179	22	27
				28/9/16	39,2	12,0	0,33	1,47	1,2	8,0	9,26	330	703	21	25
RO0015	Rio das Ostras	2/5/16		64,0	< 2,0	0,05	0,04	7,6	8,2	10,80	790	74.576	23	28	
		28/9/16		33,0	12,0	0,13	0,07	2,6	7,7	15,80	79.000	31.212	21	24	
MC0010	Rio Macaé	2/5/16		70,5	< 2,0	< 0,01	0,19	8,8	6,9	2,56	1.400	92	19	22	
		28/9/16		61,5	< 2,0	< 0,01	< 0,01	9,0	7,2	6,89	7.900	43	19	24	
RB0010	Rio Bonito	2/5/16		83,0	2,2	< 0,01	0,12	9,2	6,7	1,14	20	54	19	23	
		28/9/16		52,0	< 2,0	< 0,01	< 0,01	9,0	7,2	3,26	540.000	50	19	24	

\*Na composição do IQA<sub>NSF</sub> usa-se o valor de temperatura corresponde à diferença entre a temperatura da água no ponto de coleta e a temperatura do ar.

Obs: A ausência de resultado, referente a pelo menos um dos nove parâmetros, inviabiliza a aplicação do índice.

Categoria de Resultados	EXCELENTE	BOA	MÉDIA	RUIM	MUITO RUIM
IQA <sub>NSF</sub>	100 ≥ IQA ≥ 90	90 > IQA ≥ 70	70 > IQA ≥ 50	50 > IQA ≥ 25	25 > IQA ≥ 0