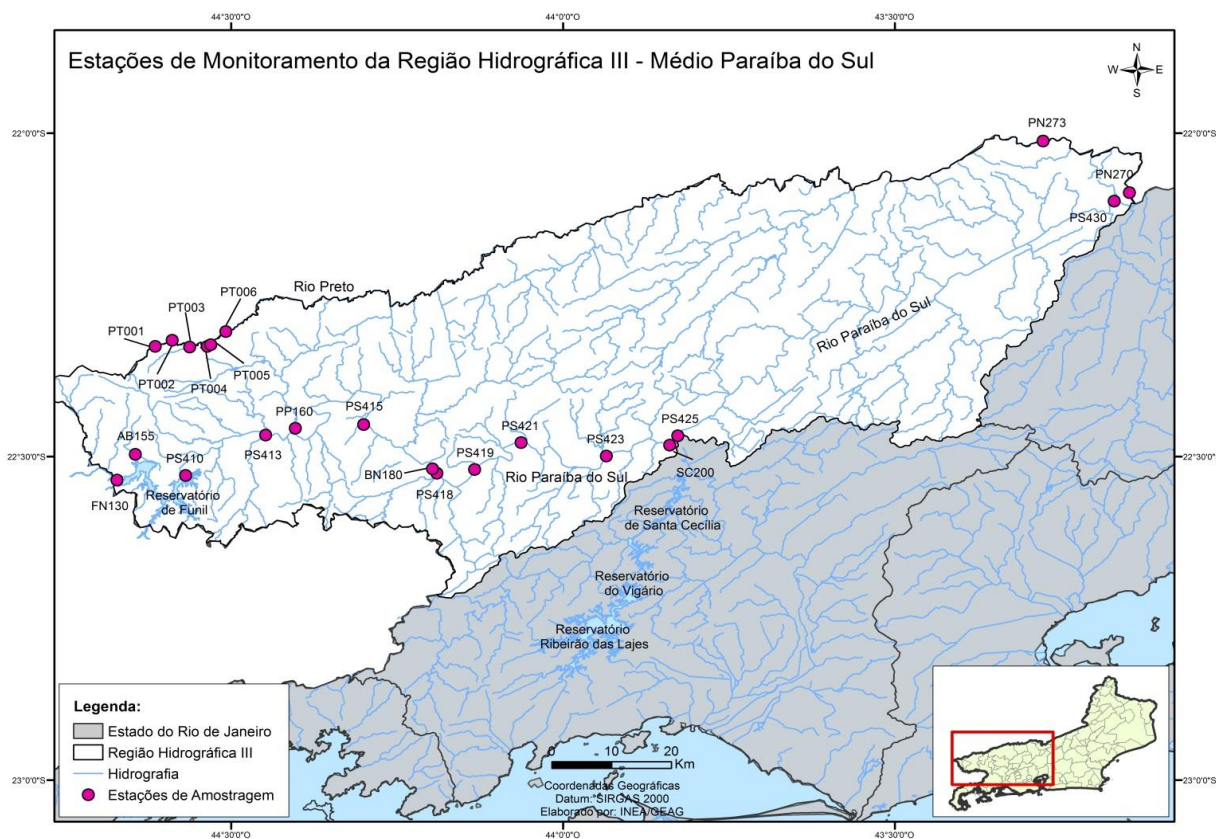


## BOLETIM DE QUALIDADE DAS ÁGUAS DA REGIÃO HIDROGRÁFICA III - MÉDIO PARAIBA DO SUL

Consolidado 2017 - Dados brutos e IQA<sub>NSF</sub>

Este boletim apresenta os últimos resultados do monitoramento dos corpos de água doce da Região Hidrográfica III, sendo retratados por meio da aplicação do Índice de Qualidade de Água (IQANSF). Este índice consolida em um único valor os resultados dos parâmetros: Oxigênio Dissolvido (OD), Demanda Bioquímica de Oxigênio (DBO), Fósforo Total (PT), Nitrogênio Nitrato (NO<sub>3</sub>), Potencial Hidrogeniônico (pH), Turbidez (T), Sólidos Dissolvidos Totais (SDT), Temperatura da Água e do Ar e Coliformes Termotolerantes.



CONTINUA >>

## BOLETIM DE QUALIDADE DAS ÁGUAS DA REGIÃO HIDROGRÁFICA III - MÉDIO PARAIBA DO SUL (CONT.)

Consolidado 2017 - Dados brutos e IQA<sub>NSF</sub>

Estação de amostragem	Localização	Município	Data	IQA <sub>NSF</sub>	Demanda Bioquímica Oxigênio (DBO) mg/L	Fósforo Total (P <sub>T</sub> ) - mg/L	Nitrato (NO <sub>3</sub> ) mg/L	Oxigênio Dissolvido (OD) - mg/L	Potencial Hidrogeniônico (pH)	Turbidez (T) - uT	Coliformes Termotolerantes NMP/100mL	Sólidos Totais (SDT) - mg/L	*Temperatura da água - °C	*Temperatura do ar - °C
AB0155	Córrego Água Branca	Itatiaia	7/3/17	63,7	< 2,0	0,04	0,28	6,6	7,3	7,41	4.611	43	24	26
			27/11/17	54,7	16,0	0,06	0,16	5,2	7,2	5,08	790	35	22	29
BN0180	Rio Bananal	Barra Mansa	7/3/17	49,0	3,0	0,23	0,21	7,0	7,4	80,30	> 24.196	76	25	30
			27/11/17	51,1	3,0	0,12	0,19	6,2	7,7	8,32	54.000	63	24	29
FN0130	Reservatório de Funil	Resende	10/1/17	59,6	< 2,0	0,18	0,92	4,4	8,3	62,00	452	52	27	31
			14/2/17	70,1	< 2,0	0,11	0,92	6,6	6,9	26,20	460	73	26	28
			7/3/17	46,5	< 2,0	0,28	0,56	5,6	6,9	150,00	8.664	91	25	23
			4/4/17	67,4	2,4	0,11	1,19	6,2	7,4	16,40	829	114	26	30
			2/5/17	62,5	2,0	0,1	1,34	7,0	6,3	16,40	2.241	120	20	19
			28/6/17		2,0	0,01		7,8				89	19	22
			31/7/17		< 2,0	0,09		6,4	8,5	12,00	780	81	19	23
			26/9/17		< 2,0	0,13		7,4	7,1	19,30		25	23	25
			27/11/17	68,2	< 2,0	0,11	0,61	6,6	8,4	21,60	490	81	25	28
			19/12/17	68,4	< 2,0	0,09	2,04	6,2	8,1	8,42	780	112	27	30
PN0270	Rio Paraibuna	Três Rios	14/2/17	76,2	< 2,0	0,05	0,37	7,6	6,9	20,80	132	35	26	28
			28/11/17	52,7	2,2	0,05	0,30	7,2	7,4	11,70	92.000	51	23	24
PN0273	Rio Paraibuna	Três Rios	14/2/17	69,1	< 2,0	0,07	0,38	7,2	6,9	22,10	591	46	25	30
			28/11/17	52,4	2,0	0,13	0,32	7,8	7,3	25,50	54.000	63	23	25
PP0160	Rio Pirapetinga		7/3/17	64,5	< 2,0	0,03	0,10	7,6	7,3	10,30	3.654	37	23	27
			27/11/17	56,9	< 2,0	0,04	< 0,01	8,0	7,1	5,51	24.000	42	24	29
PS0410	Rio Paraiba do Sul	Resende	10/1/17	64,0	< 2,0	0,12	0,87	2,6	8,0	11,00	< 10	51	25	31
			14/2/17	68,3	3,2	0,04	0,68	3,6	6,8	21,50	10	69	26	31
			7/3/17	61,1	< 2,0	0,03	0,45	1,8	6,8	11,90	< 10	85	28	23
			4/4/17	66,4	< 2,0	0,04	0,67	3,2	7,2	11,90	38	86	26	30
			2/5/17	76,5	2,0	0,02	0,73	5,4	6,2	7,58	< 10	107	20	19
			28/6/17		2,0	0,03		5,8				87	20	22
			31/7/17		< 2,0	< 0,01		7,0	8,3	4,03	1.100	62	20	20

\*Na composição do IQANSF usa-se o valor de temperatura corresponde à diferença entre a temperatura da água no ponto de coleta e a temperatura do ar.

Obs: A ausência de resultado, referente a pelo menos um dos nove parâmetros, inviabiliza a aplicação do índice.

Categoria de Resultados	EXCELENTE	BOA	MÉDIA	RUIM	MUITO RUIM
IQA <sub>NSF</sub>	100 ≥ IQA ≥ 90	90 > IQA ≥ 70	70 > IQA ≥ 50	50 > IQA ≥ 25	25 > IQA ≥ 0

# BOLETIM DE QUALIDADE DAS ÁGUAS DA REGIÃO HIDROGRÁFICA III - MÉDIO PARAIBA DO SUL (CONT.)

Consolidado 2017 - Dados brutos e IQA<sub>NSF</sub>

Estação de amostragem	Localização	Município	Data	IQA <sub>NSF</sub>	Demanda Bioquímica Oxigênio (DBO) mg/L	Fósforo Total (P <sub>T</sub> ) - mg/L	Nitrato (NO <sub>3</sub> ) - mg/L	Oxigênio Dissolvido (OD) - mg/L	Potencial Hidrogeniônico (pH)	Turbidez (T) - uT	Coliformes Termotolerantes NMP/100mL	Sólidos Dissolvidos Totais (SDT) - mg/L	*Temperatura da água - °C	*Temperatura do ar - °C	
PS0410	Rio Paraíba do Sul	Resende	26/9/17		< 2,0	0,03		5,6	7,1	5,23		39	23	25	
			27/11/17	75,6	< 2,0	0,03	0,58	5,0	8,0	7,57	20	66	23	28	
			19/12/17	72,8	< 2,0	0,02	0,87	4,2	8,1	7,40	< 18	73	25	29	
10/1/17			48,8	< 2,0	0,12	0,68	4,4	7,9	33,00	> 24.196	66	26	29		
14/2/17			47,9	< 2,0	0,08	0,62	4,6	6,7	25,50	24.196	55	24	31		
7/3/17			46,4	< 2,0	0,04	0,43	3,4	6,8	16,20	> 24.196	82	26	22		
4/4/17			64,8	2,0	0,05	0,68	4,2	7,1	14,80		460	90	25	26	
2/5/17			54,0	2,2	0,04	0,79	5,6	6,2	7,66	12.255	116	21	19		
28/6/17				2,2	0,05		5,6				79	20	22		
31/7/17				< 2,0	0,03		7,8	8,2	4,65	7.900	65	19	29		
26/9/17				< 2,0	0,04		5,6	7,1	5,43		38	23	29		
27/11/17				< 2,0	0,02	0,47	4,8	8,4	3,51	13.000	63	23	28		
19/12/17				< 2,0	0,05	0,84	4,8	7,8	13,60	7.900	54	25	30		
PS0415			Porto Real	10/1/17	61,6	< 2,0	0,06	0,80	4,8	7,8	19,00	1.989	35	26	28
				14/2/17	58,5	< 2,0	0,06	0,66	6,0	6,8	22,40	7.270	65	25	28
	7/3/17	55,5		< 2,0	0,08	0,48	5,2	6,8	35,70	8.164	81	25	27		
	4/4/17	71,2		< 2,0	0,05	0,68	5,8	7,0	18,60	264	75	25	28		
	2/5/17	60,0		2,0	< 0,01	0,73	6,6	6,1	8,33	4.310	107	21	19		
	28/6/17			< 2,0	0,04		6,8				74	19	21		
	31/7/17			< 2,0	0,03		7,8	8,1	3,83	4.900	65	18	21		
	26/9/17			< 2,0	0,04		6,2	7,1	4,01		31	21	25		
	27/11/17	60,0		< 2,0	0,02	0,47	6,0	7,4	2,72	7.900	69	24	29		
	19/12/17	59,8		< 2,0	0,03	0,88	5,8	7,5	7,45	7.900	58	25	28		
PS0418	Barra Mansa	10/1/17	54,7	2,0	0,15	0,64	5,8	7,7	60,00	10.462	83	27	28		
		14/2/17	55,7	< 2,0	0,08	0,62	6,8	6,7	26,30	15.531	77	25	27		
		7/3/17	49,7	< 2,0	0,16	0,37	6,0	6,7	75,30	19.863	87	28	23		
		4/4/17	58,1	2,0	0,09	0,61	6,4	7,1	33,80	9.088	78	25	26		

\*Na composição do IQANFSF usa-se o valor de temperatura corresponde à diferença entre a temperatura da água no ponto de coleta e a temperatura do ar.

Obs: A ausência de resultado, referente a pelo menos um dos nove parâmetros, inviabiliza a aplicação do índice.

Categoria de Resultados	EXCELENTE	BOA	MÉDIA	RUIM	MUITO RUIM
IQA <sub>NSF</sub>	100 ≥ IQA ≥ 90	90 > IQA ≥ 70	70 > IQA ≥ 50	50 > IQA ≥ 25	25 > IQA ≥ 0

Consolidado 2017 - Dados brutos e IQA<sub>NSF</sub>

Estação de amostragem	Localização	Município	Data	IQA <sub>NSF</sub>	Demanda Bioquímica Oxigênio (DBO) mg/L	Fósforo Total (P <sub>T</sub> ) - mg/L	Nitrato (NO <sub>3</sub> ) mg/L	Oxigênio Dissolvido (OD) - mg/L	Potencial Hidrogeniônico (pH)	Turbidez (T) - uT	Coliformes Termotolerantes NMP/100mL	Sólidos Dissolvidos Totais (SDT) - mg/L	*Temperatura da água - °C	*Temperatura do ar - °C	
PS0418	Rio Paraíba do Sul	Barra Mansa	2/5/17	55,2	3,0	0,03	0,66	7,0	6,1	10,50	12.255	108	21	19	
			28/6/17		2,8	0,04		7,4					71	19	21
			31/7/17		< 2,0	0,04		8,2	8,0	3,89	7.900		59	19	19
			26/9/17		< 2,0	0,03		7,0	7,0	4,00			22	21	24
			27/11/17	56,1	2,0	0,03	0,43	6,8	7,3	3,22	24.000		72	24	29
PS0419		Volta Redonda	19/12/17	61,7	< 2,0	0,03	0,86	6,4	7,4	6,85	7.900		66	26	27
			10/1/17	54,2	< 2,0	0,08	0,77	6,2	7,6	77,00	8.664		69	27	31
			14/2/17	56,5	< 2,0	0,07	0,67	6,8	6,7	25,80	12.997		73	25	27
			7/3/17	47,5	< 2,0	0,17	0,46	6,0	6,7	92,30	> 24.196		84	25	30
			4/4/17	60,8	< 2,0	0,05	0,67	6,4	7,0	23,10	5.133		74	25	28
PS0419		Volta Redonda	2/5/17	57,7	2,0	0,03	0,74	7,2	6,0	10,40	7.243		108	21	19
			28/6/17		2,0	0,04		7,4					81	19	19
			31/7/17		< 2,0	0,04		8,2	7,9	3,96	11.000		62	19	23
			26/9/17		< 2,0	0,04		8,0	7,4	3,85			46	21	24
			27/11/17	61,2	< 2,0	0,03	0,42	6,6	7,3	2,62	7.900		60	24	28
PS0421		Volta Redonda	19/12/17	63,3	< 2,0	0,04	0,91	6,2	7,4	6,81	4.900		63	25	26
			10/1/17	53,8	< 2,0	0,12	0,80	5,6	7,6	49,00	12.033		119	26	23
			14/2/17	59,9	< 2,0	0,08	0,72	5,6	6,7	24,70	4.611		66	25	25
			7/3/17	49,3	< 2,0	0,18	0,49	6,0	6,7	62,60	> 24.196		95	25	30
			4/4/17	56,1	2,0	0,07	0,69	6,2	7,0	18,10	17.670		70	24	25
	2/5/17		55,0	2,0	0,06	0,76	6,8	6,0	5,46	13.999		117	21	19	
	28/6/17			< 2,0	0,06		7,0					91	19	19	
	31/7/17			< 2,0	0,07		8,0	7,9	4,90	7.000		62	18	21	
	26/9/17			< 2,0	0,09		6,0	7,3	4,99			44	20	21	
	27/11/17		59,0	< 2,0	0,04	0,44	6,0	7,2	3,04	13.000		66	24	25	
19/12/17	54,9	< 2,0	0,06	0,96	6,0	7,3	8,75	33.000		81	26	26			

\*Na composição do IQANFSF usa-se o valor de temperatura corresponde à diferença entre a temperatura da água no ponto de coleta e a temperatura do ar.  
Obs: A ausência de resultado, referente a pelo menos um dos nove parâmetros, inviabiliza a aplicação do índice.

Categoria de Resultados	EXCELENTE	BOA	MÉDIA	RUIM	MUITO RUIM
IQA <sub>NSF</sub>	100 ≥ IQA ≥ 90	90 > IQA ≥ 70	70 > IQA ≥ 50	50 > IQA ≥ 25	25 > IQA ≥ 0

## BOLETIM DE QUALIDADE DAS ÁGUAS DA REGIÃO HIDROGRÁFICA III - MÉDIO PARAIBA DO SUL (CONT.)

Consolidado 2017 - Dados brutos e IQA<sub>NSF</sub>

Estação de amostragem	Localização	Município	Data	IQA <sub>NSF</sub>	Demanda Bioquímica Oxigênio (DBO) mg/L	Fósforo Total (P <sub>T</sub> ) - mg/L	Nitrato (NO <sub>3</sub> ) mg/L	Oxigênio Dissolvido (OD) -mg/L	Potencial Hidrogeniônico (pH)	Turbidez (T) -uT	Coliformes Termotolerantes NMP/100mL	Sólidos Dissolvidos Totais (SDT) - mg/L	*Temperatura da água - °C	*Temperatura do ar - °C	
PS0423	Rio Paraíba do Sul	Barra do Pirai	10/1/17	54,1	< 2,0	0,15	0,86	5,0	7,5	58,00	8.164	110	27	28	
			14/2/17	54,6	< 2,0	0,1	0,70	7,0	6,8	25,60	24.196	101	25	24	
			7/3/17	50,3	< 2,0	0,2	0,54	5,6	6,7	90,10	9.208	103	25	30	
			4/4/17	58,3	2,0	0,08	0,70	6,4	6,9	22,90	10.205	76	24	23	
			2/5/17	60,1	3,0	0,06	0,79	6,6	6,0	12,40	2.544	108	21	19	
			28/6/17		< 2,0	0,06		6,6					91	19	19
			31/7/17		< 2,0	0,07		7,6	7,7	5,59	2.300	67	19	23	
			26/9/17		< 2,0	0,05		6,4	7,2	5,34		37	21	19	
			27/11/17	67,1	< 2,0	0,06	0,43	6,2	7,2	3,94	2.300	56	25	25	
PS0425		Barra do Pirai	19/12/17	66,5	< 2,0	0,07	1,01	6,4	7,2	10,20	2.300	70	26	26	
			10/1/17	58,6	< 2,0	0,17	0,84	6,2	7,5	69,00	3.255	107	26	28	
			14/2/17	61,8	< 2,0	0,12	0,78	6,8	6,8	36,00	3.654	98	25	25	
			7/3/17	41,6	2,0	0,25	0,54	5,6	6,7	133,00	> 24.196	17	25	30	
			4/4/17	63,2	2,0	0,09	0,74	6,8	7,0	26,80	2.380	76	24	20	
			2/5/17	61,4	2,4	0,02	0,84	7,4	6,0	15,00	2.460	108	21	19	
			28/6/17		2,0	0,07		7,2				97	19	19	
			31/7/17		< 2,0	0,07		7,8	7,7	4,73	2.200	68	19	20	
			26/9/17		< 2,0	0,05		7,0	7,2	4,95		55	23	20	
PS0430	Três Rios	27/11/17	65,2	< 2,0	0,07	0,47	6,4	7,2	4,60	3.300	59	24	25		
		19/12/17	65,2	< 2,0	0,06	1,10	5,8	7,2	10,30	2.300	61	26	25		
		10/1/17	43,4	< 2,0	0,24	0,95	6,6	8,1	106,00	> 24.196	105	29	25		
		6/2/17	49,8	3,4	0,31	0,77	7,4	7,7	177,00	4.242	69	25	24		
		7/3/17	58,1	< 2,0	0,12	0,81	6,8	7,7	48,30	7.326	96	27	26		
		3/4/17	62,9	< 2,0	0,08	0,89	7,6	7,0	27,10	3.971	65	21	21		
		3/5/17	64,6	2,4	0,09	1,02	8,2	6,6	23,70	1.853	86	21	19		
		27/6/17		< 2,0	0,05		11,0	7,4	11,80		94	22	24		
		31/7/17		< 2,0	0,06		8,4	8,3	6,15	2.400	76	21	23		
26/9/17		3,4	0,04		12,8	7,1	4,57		16	24	24				

\*Na composição do IQA<sub>NSF</sub> usa-se o valor de temperatura corresponde à diferença entre a temperatura da água no ponto de coleta e a temperatura do ar.

Obs: A ausência de resultado, referente a pelo menos um dos nove parâmetros, inviabiliza a aplicação do índice.

Categoria de Resultados	EXCELENTE	BOA	MÉDIA	RUIM	MUITO RUIM
IQA <sub>NSF</sub>	100 ≥ IQA ≥ 90	90 > IQA ≥ 70	70 > IQA ≥ 50	50 > IQA ≥ 25	25 > IQA ≥ 0

## BOLETIM DE QUALIDADE DAS ÁGUAS DA REGIÃO HIDROGRÁFICA III - MÉDIO PARAIBA DO SUL(CONT.)

Consolidado 2017 - Dados brutos e IQA<sub>NSF</sub>

Estação de amostragem	Localização	Município	Data	IQA <sub>NSF</sub>	Demanda Bioquímica Oxigênio (DBO) mg/L	Fósforo Total (P <sub>T</sub> ) - mg/L	Nitrato (NO <sub>3</sub> ) mg/L	Oxigênio Dissolvido (OD) -mg/L	Potencial Hidrogeniônico (pH)	Turbidez (T) -uT	Coliformes Termotolerantes NMP/100ml	Sólidos Dissolvidos Totais (SDT) - mg/L	*Temperatura da água - °C	*Temperatura do ar - °C
PS0430	Rio Paraíba do Sul	Três Rios	28/11/17	59,0	< 2,0	0,08	0,59	7,2	8,0	15,50	7.900	72	22	26
			19/12/17	59,6	< 2,0	0,06	1,26	7,6	7,9	7,55	13.000	80	27	25
PT0001	Rio Preto	Itatiaia	7/3/17	82,4	< 2,0	< 0,01	0,05	8,4	7,1	0,69	31	27	19	24
PT0002			7/3/17	66,8	< 2,0	< 0,01	0,07	8,4	7,1	1,30	2.693	10	19	24
PT0003			7/3/17	71,5	< 2,0	< 0,01	0,11	8,2	7,0	1,26	906	33	19	24
PT0004	Rio Preto	Resende	7/3/17	72,0	< 2,0	< 0,01	0,08	8,0	7,0	1,49	794	34	20	25
PT0005			7/3/17	73,8	< 2,0	< 0,01	0,08	8,2	6,9	1,64	408	37	20	26
PT0006			7/3/17	72,8	< 2,0	< 0,01	0,08	8,4	6,9	2,03	749	30	21	24
SC0200	Reservatório de S.Cecília	Barra do Pirai	10/1/17	57,7	< 2,0	0,18	0,86	5,2	7,5	60,00	2.481	82	25	28
			14/2/17	62,4	< 2,0	0,15	0,77	6,0	6,8	35,30	2.351	105	25	25
			7/3/17	54,9	< 2,0	0,21	0,54	5,8	6,7	89,50	2.799	103	25	30
			4/4/17	62,2	< 2,0	0,07	0,74	6,0	6,9	21,70	3.040	80	24	21
			2/5/17	65,2	< 2,0	0,05	0,82	6,6	6,0	11,50	800	110	21	19
			28/6/17		< 2,0	0,06		6,6				89	19	19
			31/7/17		< 2,0	0,07		7,6	7,7	3,87	3.300	67	19	19
			26/9/17		< 2,0	0,05		6,0	7,1	5,41		47	23	22
			27/11/17	63,5	< 2,0	0,06	0,39	6,0	7,2	3,51	4.100	59	24	26
19/12/17	64,5	< 2,0	0,06	1,06	5,4	7,1	7,35	2.400	67	26	25			

\*Na composição do IQANSF usa-se o valor de temperatura corresponde à diferença entre a temperatura da água no ponto de coleta e a temperatura do ar.

Obs: A ausência de resultado, referente a pelo menos um dos nove parâmetros, inviabiliza a aplicação do índice.

Categoria de Resultados	EXCELENTE	BOA	MÉDIA	RUIM	MUITO RUIM
IQA <sub>NSF</sub>	100 ≥ IQA ≥ 90	90 > IQA ≥ 70	70 > IQA ≥ 50	50 > IQA ≥ 25	25 > IQA ≥ 0