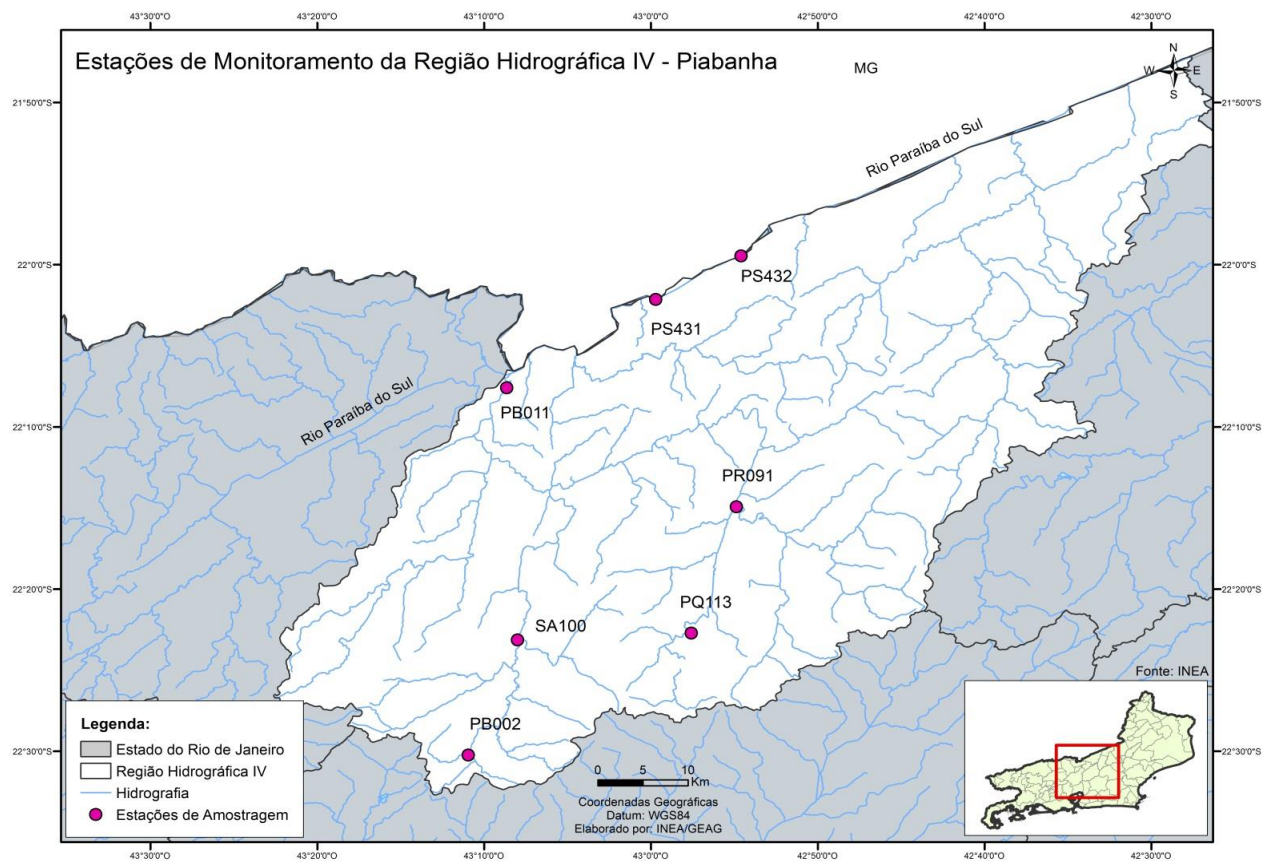


BOLETIM DE QUALIDADE DAS ÁGUAS DA REGIÃO HIDROGRÁFICA IV - PIABANHA (CONT.)

Consolidado 2017 - Dados Brutos e IQA_{NSF}

Este boletim apresenta os últimos resultados do monitoramento dos corpos de água doce da Região Hidrográfica IV, sendo retratados por meio da aplicação do Índice de Qualidade de Água (IQANSF). Este índice consolida em um único valor os resultados dos parâmetros: Oxigênio Dissolvido (OD), Demanda Bioquímica de Oxigênio (DBO), Fósforo Total (PT), Nitrogênio Nitrato (NO₃), Potencial Hidrogeniônico (pH), Turbidez (T), Sólidos Dissolvidos Totais (SDT), Temperatura da Água e do Ar e Coliformes Termotolerantes.



CONTINUA >>

BOLETIM DE QUALIDADE DAS ÁGUAS DA REGIÃO HIDROGRÁFICA IV - PIABANHA (CONT.)

Consolidado 2017 - Dados Brutos e IQA_{NSF}

Estação de amostragem	Localização	Município	Data	IQA _{NSF}	Demanda Bioquímica Oxigênio (DBO) mg/L	Fósforo Total (P _T) - mg/L	Nitrato (NO ₃) mg/L	Oxigênio Dissolvido (OD) -mg/L	Potencial Hidrogeniônico (pH)	Turbidez (T) -uT	Coliformes Termotolerantes NMP/100mL	Sólidos Dissolvidos Totais (SDT) - mg/L	*Temperatura da água - °C	*Temperatura do ar - °C
PB0002	Rio Piabanha	Petrópolis	14/2/17	49,1	5,0	0,29	0,93	5,6	7,1	3,02	> 24.196	77	18	26
			28/11/17	55,8	4,0	0,58	0,22	4,2	7,0	4,14	2.300	122	21	22
PB0011		Três Rios	14/2/17	70,8	< 2,0	0,15	1,21	7,8	6,9	14,60	556	58	24	27
			28/11/17	68,9	2,0	0,21	0,93	8,0	7,5	29,50	790	64	22	22
PQ0113	Rio Paquequer	Teresópolis	21/6/17		7,0	0,38		8,0	8,1	80,60	17.000	63	15	19
			29/11/17	50,6	7,0	0,31	0,28	7,6	7,4	42,30	13.000	36	19	25
PR0091	Rio Preto		21/6/17		4,2	0,78		9,2	7,4	259,00	33.000	64	16	19
			29/11/17	61,7	2,0	0,15	0,32	8,0	7,4	57,30	3.300	39	20	20
PS0431	Rio Paraíba do Sul	Sapucaia	11/1/17	64,0	< 2,0	0,11	0,64	8,6	8,1	68,00	958	72	29	30
			6/2/17	49,4	3,0	0,15	0,61	9,4	7,5	112,00	5.764	63	26	27
			7/3/16	75,2	2,0	0,05	0,67	9,2	7,7	18,60	160	90	27	26
			3/4/17	73,2	< 2,0	0,04	0,68	13,0	7,0	14,40	25	42	25	23
			3/5/17	74,3	< 2,0	0,04	0,81	9,0	6,4	10,40	105	63	23	28
			27/6/17		< 2,0	0,03		10,0	7,3	8,42		94	23	24
			25/10/17	76,0	< 2,0	0,04	1,20	8,6	7,6	4,09	330	66	23	24
			28/11/17	71,0	2,0	0,05	0,43	9,0	6,3	15,40	330	71	24	26
19/12/17		73,3	< 2,0	0,05	0,98	8,8	7,8	7,87	200	65	27	34		
PS0432		11/1/17	65,6	< 2,0	0,22	0,71	8,0	8,0	58,00	633	67	29	32	
		6/2/17	59,3	3,4	0,16	0,56	8,8	7,4	79,00	2.558	73	26	27	
		7/3/16	74,6	< 2,0	0,05	0,72	8,2	7,6	15,20	175	86	27	32	
		3/4/17	76,8	< 2,0	0,04	0,66	9,6	7,0	16,30	79	45	25	28	
		3/5/17	78,1	2,0	0,04	0,79	10,0	6,3	11,50	38	67	22	22	
		27/6/17		2,0	0,03		11,0	7,2	8,18		59	23	24	
		25/10/17	75,2	< 2,0	0,05	1,16	9,8	7,5	3,92	330	70	24	24	
	28/11/17	59,6	< 2,0	0,06	0,40	8,4	7,6	14,70	13.000	62	25	26		
19/12/17	67,6	< 2,0	0,05	0,94	12,0	7,7	10,60	200	71	27	30			

*Na composição do IQANSF usa-se o valor de temperatura corresponde à diferença entre a temperatura da água no ponto de coleta e a temperatura do ar.

Obs: A ausência de resultado, referente a pelo menos um dos nove parâmetros, inviabiliza a aplicação do índice.

Categoria de Resultados	EXCELENTE	BOA	MÉDIA	RUIM	MUITO RUIM
IQA _{NSF}	100 ≥ IQA ≥ 90	90 > IQA ≥ 70	70 > IQA ≥ 50	50 > IQA ≥ 25	25 > IQA ≥ 0

BOLETIM DE QUALIDADE DAS ÁGUAS DA
REGIÃO HIDROGRÁFICA IV - PIABANHA (CONT.)

Consolidado 2017 - Dados Brutos e IQA_{NSF}

Estação de amostragem	Localização	Município	Data	IQA _{NSF}	Demanda Bioquímica Oxigênio (DBO) mg/L	Fósforo Total (P _T) - mg/L	Nitrato (NO ₃) mg/L	Oxigênio Dissolvido (OD) -mg/L	Potencial Hidrogeniônico (pH)	Turbidez (T) -uT	Coliformes Termotolerantes NMP/100mL	Sólidos Dissolvidos Totais (SDT) - mg/L	*Temperatura da água - °C	*Temperatura do ar - °C
SA0100	Rio Santo Antônio	Petrópolis	14/2/17	51,9	2,0	0,1	0,25	7,8	6,9	28,60	> 24.196	41	18	27
			28/11/17	55,3	2,4	0,11	0,10	7,2	7,3	19,30	24.000	47	23	25

*Na composição do IQANSF usa-se o valor de temperatura corresponde à diferença entre a temperatura da água no ponto de coleta e a temperatura do ar.

Obs: A ausência de resultado, referente a pelo menos um dos nove parâmetros, inviabiliza a aplicação do índice.

Categoria de Resultados	EXCELENTE	BOA	MÉDIA	RUIM	MUITO RUIM
IQA _{NSF}	100 ≥ IQA ≥ 90	90 > IQA ≥ 70	70 > IQA ≥ 50	50 > IQA ≥ 25	25 > IQA ≥ 0