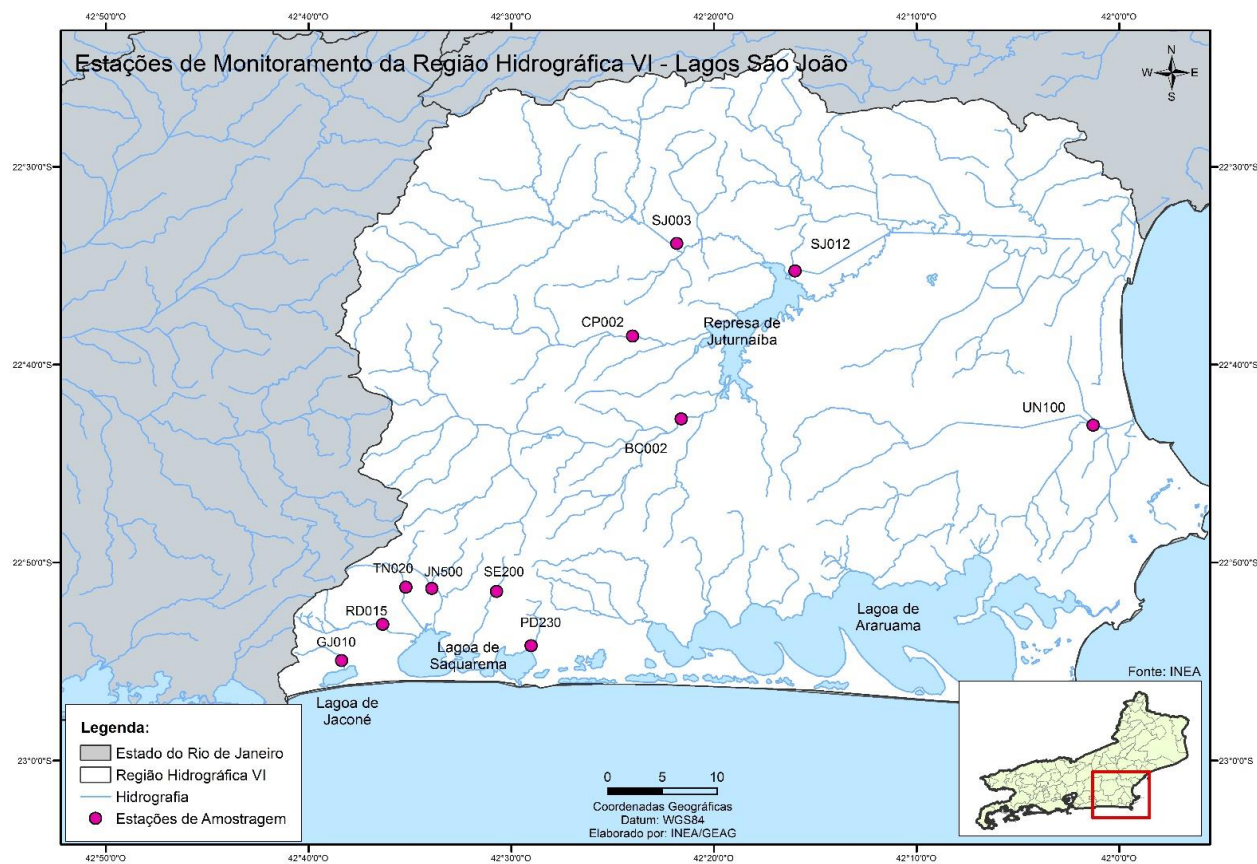


## BOLETIM DE QUALIDADE DAS ÁGUAS DA REGIÃO HIDROGRÁFICA VI - LAGOS SÃO JOÃO (CONT.)

Consolidado 2017 - Dados brutos e IQA<sub>NSF</sub>

Este boletim apresenta os últimos resultados do monitoramento dos corpos de água doce da Região Hidrográfica VI, sendo retratados por meio da aplicação do Índice de Qualidade de Água (IQANSF). Este índice consolida em um único valor os resultados dos parâmetros: Oxigênio Dissolvido (OD), Demanda Bioquímica de Oxigênio (DBO), Fósforo Total (PT), Nitrogênio Nitrato (NO3), Potencial Hidrogeniônico (pH), Turbidez (T), Sólidos Dissolvidos Totais (SDT), Temperatura da Água e do Ar e Coliformes Termotolerantes.



CONTINUA >>

# BOLETIM DE QUALIDADE DAS ÁGUAS DA REGIÃO HIDROGRÁFICA VI - LAGOS SÃO JOÃO (CONT.)

Consolidado 2017 - Dados brutos e IQA<sub>NSF</sub>

Estação de amostragem	Localização	Município	Data	IQA <sub>NSF</sub>	Demanda Bioquímica Oxigênio (DBO) mg/L	Fósforo Total (P <sub>T</sub> ) - mg/L	Nitrato (NO <sub>3</sub> ) mg/L	Oxigênio Dissolvido (OD) -mg/L	Potencial Hidrogeniônico (pH)	Turbidez (T) -uT	Coliformes Termotolerantes NMP/100mL	Sólidos Dissolvidos Totais (SDT) - mg/L	*Temperatura da água - °C	*Temperatura do ar - °C
BC0002	Rio Bacaxá	Silva Jardim	17/7/17		2,2	0,03		6,0	7,5	12,20	110	122	21	30
CP0002	Rio Capivari		17/7/17		< 2,0	0,03		6,0	7,2	7,29	1.700	81	22	30
GJ0010	Rio Grande Jaconé		21/3/17	79,5	< 2,0	< 0,01	0,14	6,6	7,2	8,07	47	68	25	28
			13/11/17	75,8	2,0	0,04	0,02	8,0	7,8	13,50	130	72	21	25
JN0500	Rio Jundiá		21/3/17	60,7	3,2	0,45	0,30	5,2	6,9	44,50	548	168	23	24
			18/7/17		4,0	0,81		1,4	7,2	34,00	20	281	19	21
PD0230	Rio do Padre	Saquarema	13/11/17	65,6	6,4	0,1	< 0,01	5,0	7,1	5,62	220	139	23	26
			21/3/17	19,6	28,0	1,7	0,02	0,0	7,6	22,00	> 24.196	427	26	28
			18/7/17		30,0	1,11		2,8	7,7	17,40	1.600.000	802	23	21
RD0015	Rio Roncador		13/11/17	25,2	8,0	2,33	0,01	1,0	7,4	32,50	160.000	6.205	26	26
			21/3/17	42,3	3,0	0,14	0,35	4,0	6,8	150,00	4.884	130	24	28
SE0200	Rio Seco		18/7/17		< 2,0	0,03		9,4	7,6	8,42	210	98	19	22
			13/11/17	71,7	< 2,0	0,04	< 0,01	8,4	7,5	7,96	790	94	22	25
			21/3/17	66,6	2,0	0,12	0,02	6,0	6,9	50,40	272	154	23	27
SJ0003	Rio São João	Silva Jardim	18/7/17		< 2,0	0,06		6,8	7,7	21,70	45	183	19	21
			13/11/17	45,7	16,0	0,38	< 0,01	2,2	6,8	12,50	130	220	22	26
			17/7/17		2,0	< 0,01		6,7	7,8	2,34	< 18	108	22	25
TN0020	Rio Tingüí	Saquarema	17/7/17		2,0	< 0,01		6,4	7,7	5,31	68	48	24	25
			21/3/17	66,2	2,4	0,23	0,36	6,6	6,9	40,40	633	124	23	24
UN0100	Rio Una	Cabo Frio	18/7/17		3,2	0,13		6,8	7,4	8,06	170	114	20	22
			13/11/17	56,9	5,0	0,03	< 0,01	3,2	7,2	33,50	220	114	23	26

\*Na composição do IQA<sub>NSF</sub> usa-se o valor de temperatura corresponde à diferença entre a temperatura da água no ponto de coleta e a temperatura do ar.

Obs: A ausência de resultado, referente a pelo menos um dos nove parâmetros, inviabiliza a aplicação do índice.

Categoria de Resultados	EXCELENTE	BOA	MÉDIA	RUIM	MUITO RUIM
IQA <sub>NSF</sub>	100 ≥ IQA ≥ 90	90 > IQA ≥ 70	70 > IQA ≥ 50	50 > IQA ≥ 25	25 > IQA ≥ 0