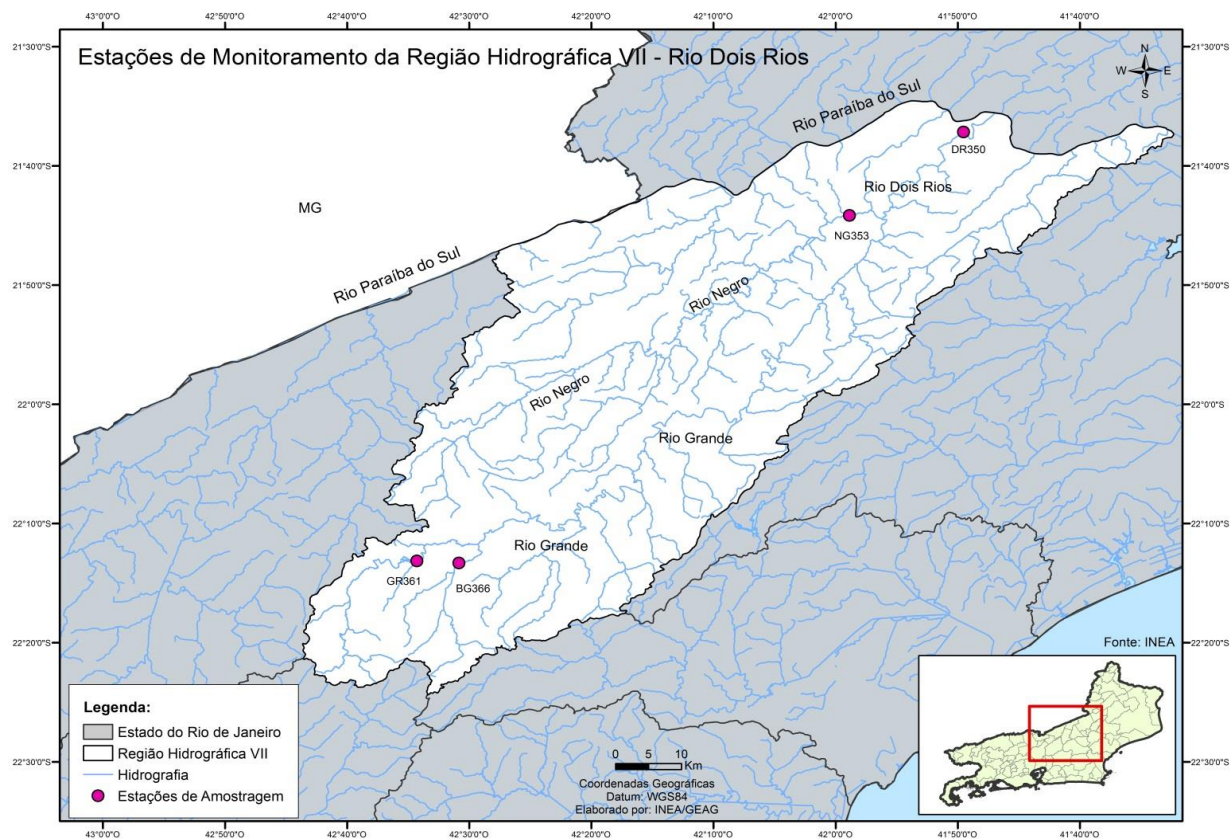


## BOLETIM DE QUALIDADE DAS ÁGUAS DA REGIÃO HIDROGRÁFICA VII - RIO DOIS RIOS

Consolidado 2017 - Dados brutos e IQA<sub>NSF</sub>

Este boletim apresenta os últimos resultados do monitoramento dos corpos de água doce da Região Hidrográfica VII, sendo retratados por meio da aplicação do Índice de Qualidade de Água (IQA<sub>NSF</sub>). Este índice consolida em um único valor os resultados dos parâmetros: Oxigênio Dissolvido (OD), Demanda Bioquímica de Oxigênio (DBO), Fósforo Total (PT), Nitrogênio Nitrato (NO<sub>3</sub>), Potencial Hidrogeniônico (pH), Turbidez (T), Sólidos Dissolvidos Totais (SDT), Temperatura da Água e do Ar e Coliformes Termotolerantes.



CONTINUA >>

## BOLETIM DE QUALIDADE DAS ÁGUAS DA REGIÃO HIDROGRÁFICA VII - RIO DOIS RIOS (CONT.)

Consolidado 2017 - Dados brutos e IQA<sub>NSF</sub>

Estação de amostragem	Localização	Município	Data	IQA <sub>NSF</sub>	Demanda Bioquímica Oxigênio (DBO) mg/L	Fósforo Total (P <sub>T</sub> ) - mg/L	Nitrato (NO <sub>3</sub> ) mg/L	Oxigênio Dissolvido (OD) -mg/L	Potencial Hidrogeniônico (pH)	Turbidez (T) -uT	Coliformes Termotolerantes NMP/100mL	Sólidos Dissolvidos Totais (SDT) - mg/L	*Temperatura da água - °C	*Temperatura do ar - °C
BG0366	Rio Bengala	Nova Friburgo	21/3/17	53,0	6,0	0,14	0,94	7,2	6,8	9,80	> 24.196	105	19	20
			21/6/17		6,6	0,28		7,6	6,4	55,60	540.000	37	14	19
			29/11/17	50,0	2,0	< 0,01	0,22	8,2	6,9	235,00	4.900	110	20	27
DR0350	Rio Dois Rios	São Fidelis	14/2/17		< 2,0	0,02			7,3	18,70	11.199	49	28	29
			26/9/17		< 2,0	0,03		10,0	7,5	1,24		52	27	25,5
GR0361	Rio Grande	Nova Friburgo	21/3/17	65,0	2,2	0,15	0,79	7,8	6,9	82,70	512	106	18	20
			21/6/17		2,0	0,03		8,8	7,3	18,20	1.300	51	13	18
			29/11/17	34,7	7,0	0,58	0,52	5,4	7,1	118,00	160.000	58	19	23
NG0353	Rio Negro	Itaocara	14/2/17		< 2,0	0,11			7,2	23,80	63	136	28	29
			26/9/17		< 2,0	0,05		9,4	7,5	4,11		99	25	27,5

\*Na composição do IQA<sub>NSF</sub> usa-se o valor de temperatura corresponde à diferença entre a temperatura da água no ponto de coleta e a temperatura do ar.

Obs: A ausência de resultado, referente a pelo menos um dos nove parâmetros, inviabiliza a aplicação do índice.

Categoria de Resultados	EXCELENTE	BOA	MÉDIA	RUIM	MUITO RUIM
IQA <sub>NSF</sub>	100 ≥ IQA ≥ 90	90 > IQA ≥ 70	70 > IQA ≥ 50	50 > IQA ≥ 25	25 > IQA ≥ 0