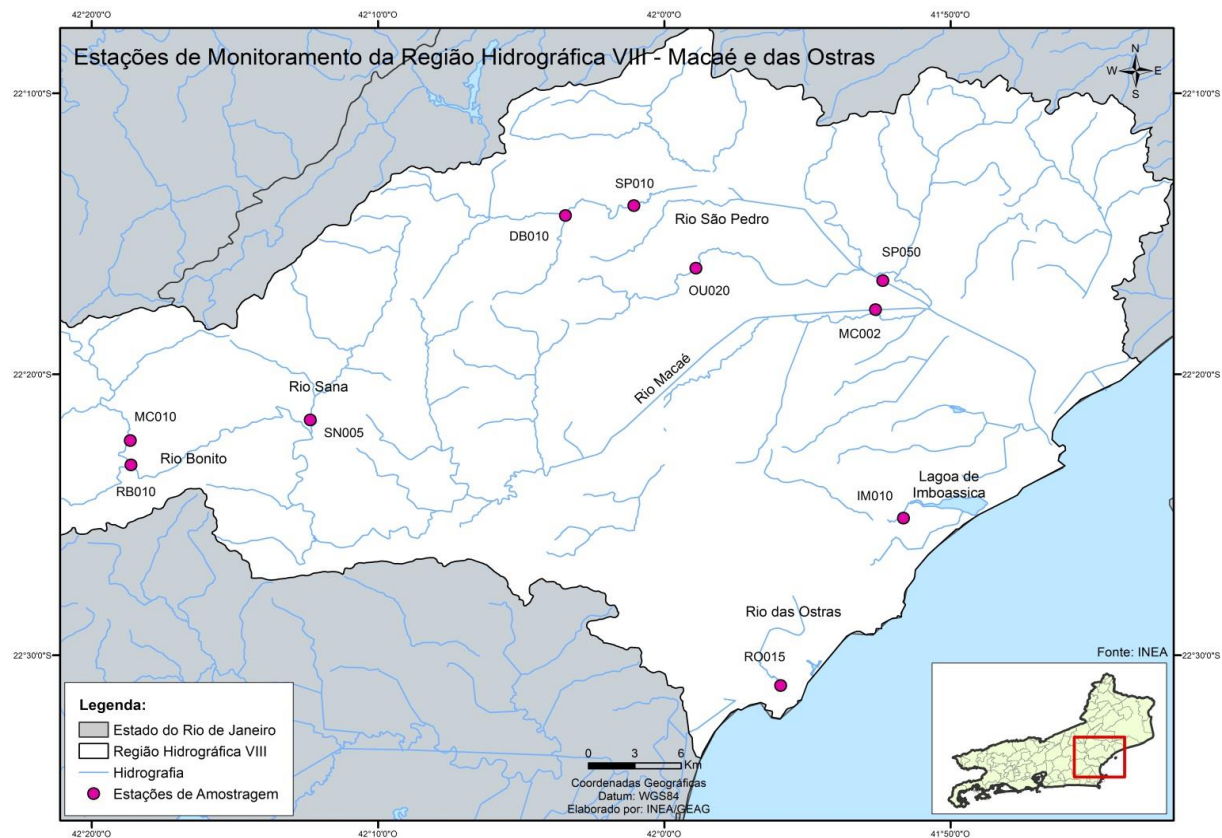


BOLETIM DE QUALIDADE DAS ÁGUAS DA REGIÃO HIDROGRÁFICA VIII - MACAÉ E DAS OSTRAS

Consolidado 2017 - Dados brutos e IQA_{NSF}

Este boletim apresenta os últimos resultados do monitoramento dos corpos de água doce da Região Hidrográfica VIII, sendo retratados por meio da aplicação do Índice de Qualidade de Água (IQANSF). Este índice consolida em um único valor os resultados dos parâmetros: Oxigênio Dissolvido (OD), Demanda Bioquímica de Oxigênio (DBO), Fósforo Total (PT), Nitrogênio Nitrato (NO3), Potencial Hidrogeniônico (pH), Turbidez (T), Sólidos Dissolvidos Totais (SDT), Temperatura da Água e do Ar e Coliformes Termotolerantes.



CONTINUA >>

BOLETIM DE QUALIDADE DAS ÁGUAS DA REGIÃO HIDROGRÁFICA VIII - MACAÉ E DAS OSTRAS (CONT.)

Consolidado 2017 - Dados brutos e IQA_{NSF}

Estação de amostragem	Localização	Município	Data	IQA _{NSF}	Demanda Bioquímica Oxigênio (DBO) mg/L	Fósforo Total (P _T) - mg/L	Nitrato (NO ₃) mg/L	Oxigênio Dissolvido (OD) -mg/L	Potencial Hidrogeniônico (pH)	Turbidez (T) -uT	Coliformes Termotolerantes NMP/100mL	Sólidos Dissolvidos Totais (SDT) - mg/L	*Temperatura da água - °C	*Temperatura do ar - °C
DB0010	Rio Duas Barras	Macaé	22/3/17	60,9	< 2,0	0,01	0,11	8,6	7,1	7,93	12.033	74	22	24
			5/12/17	69,4	< 2,0	< 0,01	< 0,01	8,6	6,1	2,47	680	37	22	25
IM0010	Rio Imboassica	Rio das Ostras	22/3/17	45,2	6,0	0,13	0,32	3,2	7,6	56,00	6.668	238	26	26
			5/12/17	50,7	2,4	0,15	0,14	5,0	5,7	68,50	3.300	81	24	26
MC0002	Rio Macaé	Macaé	21/3/17	63,9	2,0	0,16	0,17	8,8	6,2	21,30	1.396	68	22	18
			28/11/17	78,9	< 2,0	0,02	< 0,01	7,6	7,2	12,40	78	36	23	24
			5/12/17	58,8	2,4	0,19	0,10	7,2	7,6	59,80	4.900	84	25	25
MC0010	Nova Friburgo		22/3/17	78,9	2,0	< 0,01	0,17	9,2	6,9	8,34	108	15	18	20
			5/12/17	66,8	< 2,0	0,04	0,06	8,4	6,2	24,70	780	28	19	21
OU0020	Rio do Ouro	Macaé	22/3/17	71,0	< 2,0	0,03	0,09	7,8	7,4	26,70	529	104	23	25
			5/12/17	43,5	3,2	0,11	0,02	5,4	5,7	18,80	130.000	65	23	24
RB0010	Rio Bonito	Nova Friburgo	22/3/17	85,2	< 2,0	< 0,01	0,12	9,2	7,1	3,87	20	16	18	19
			5/12/17	71,2	< 2,0	< 0,01	0,02	8,8	6,3	7,27	450	21	19	22
RO0015	Rio das Ostras	Rio das Ostras	22/3/17	44,3	8,0	0,20	0,18	5,0	7,5	31,10	> 24.196	7.860	27	28
			5/12/17	40,1	2,0	0,05	0,09	3,6	4,5	28,40	4.900	976	25	27
SN0005	Rio Sana	Macaé	22/3/17	80,3	< 2,0	0,01	0,17	9,2	7,3	12,20	62	26	19	21
			5/12/17	73,7	< 2,0	0,02	0,02	8,8	6,1	6,10	200	27	21	23
SP0010	Rio São Pedro	Macaé	22/3/17	68,8	< 2,0	0,03	0,17	8,4	7,3	15,80	1.782	107	23	23
			5/12/17	67,2	2,0	0,01	< 0,01	8,4	6,0	5,29	1.100	38	22	24
SP0050	Rio São Pedro	Macaé	21/3/17	59,8	< 2,0	0,15	0,11	7,6	6,3	61,70	1.541	89	22	18
			28/11/17	67,5	< 2,0	0,05	< 0,01	7,8	7,2	11,40	1.700	1	22	24
			5/12/17	68,9	2,4	0,10	0,08	5,6	7,8	18,50	450	62	25	25

*Na composição do IQA_{NSF} usa-se o valor de temperatura corresponde à diferença entre a temperatura da água no ponto de coleta e a temperatura do ar.

Obs: A ausência de resultado, referente a pelo menos um dos nove parâmetros, inviabiliza a aplicação do índice.

Categoria de Resultados	EXCELENTE	BOA	MÉDIA	RUIM	MUITO RUIM
IQA _{NSF}	100 ≥ IQA ≥ 90	90 > IQA ≥ 70	70 > IQA ≥ 50	50 > IQA ≥ 25	25 > IQA ≥ 0