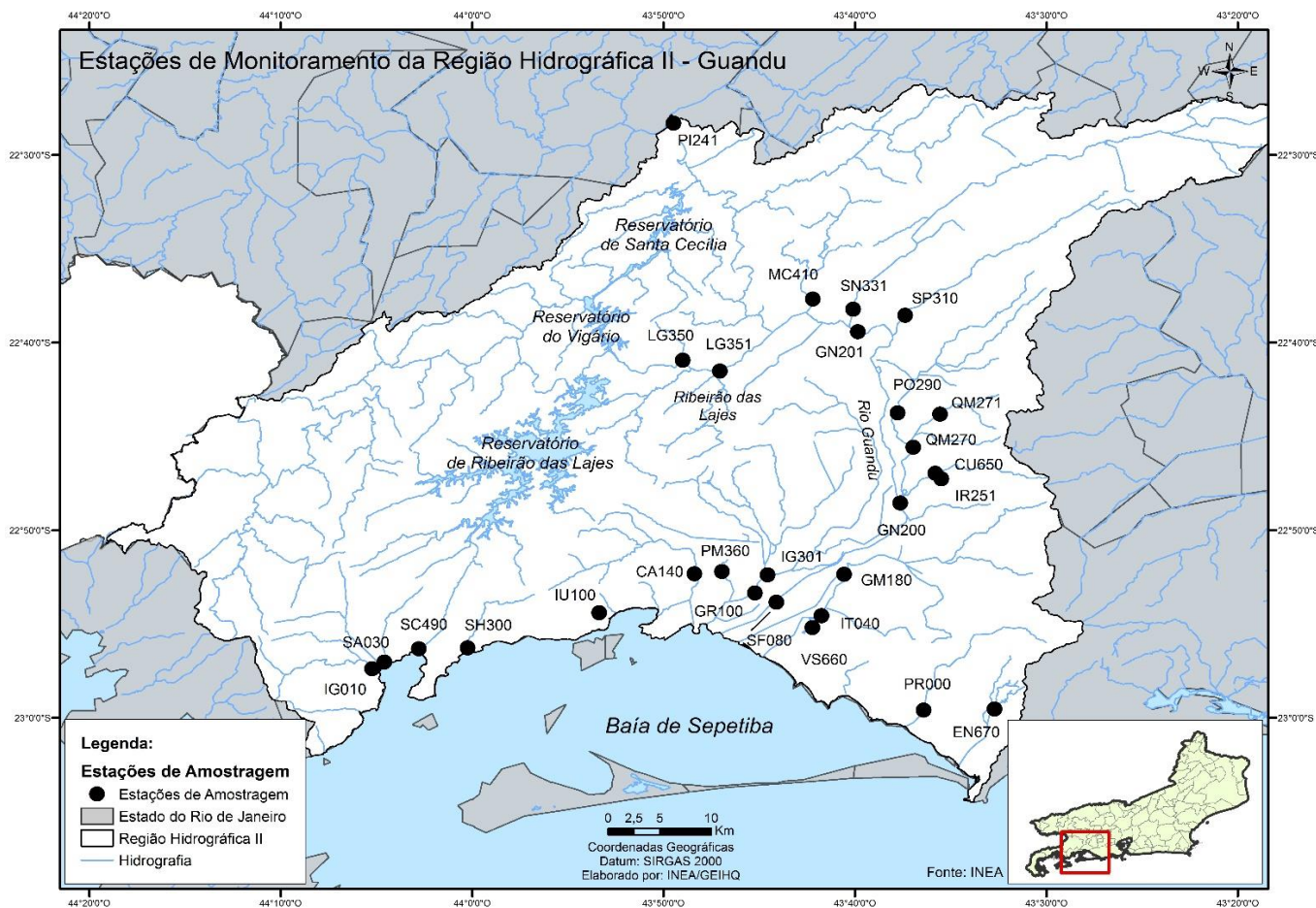


Consolidado 2018 - Dados brutos e IQA_{NSF}

Este boletim apresenta os últimos resultados do monitoramento dos corpos de água doce da Região Hidrográfica II, sendo retratados por meio da aplicação do Índice de Qualidade de Água (IQA_{NSF}). Este índice consolida em um único valor os resultados dos parâmetros: Oxigênio Dissolvido (OD), Demanda Bioquímica de Oxigênio (DBO), Fósforo Total (P_T), Nitrogênio Nitrato (NO_3), Potencial Hidrogeniônico (pH), Turbidez (T), Sólidos Dissolvidos Totais (SDT), Temperatura da Água e do Ar e Coliformes Termotolerantes.



Consolidado 2018 - Dados brutos e IQA_{NSF}

Estação de amostragem	Localização	Município	Data	IQA _{NSF}	Demanda Bioquímica Oxigênio (DBO) mg/L	Fósforo Total (P _T) - mg/L	Nitrato (NO ₃) mg/L	Oxigênio Dissolvido (OD) -mg/L	Potencial Hidrogeniônico (pH)	Turbidez (T) -uT	Coliformes Termotolerantes NMP/100mL	Sólidos Dissolvidos Totais (SDT) - mg/L	*Temperatura da água - °C	*Temperatura do ar - °C			
CA140	Rio Caçõ	Itaguaí	7/3/18	62,6	< 2,0	0,19	0,19	7,4	7,9	17,00	3.500	65	24	27			
			3/4/18	58,0	< 2,0	0,08	0,15	7,8	6,9	12,00	17.000	78	24	26			
			15/8/18		< 2,0	0,09		8,2	7,2	3,49	7.900	77	20	24			
			24/10/18		< 2,0	0,15		7,6	7,2	5,19	11.000	65	24	24			
			26/11/18	43,0	< 2,0	0,18	0,41	8,0	6,5	198,00	24.000	84	22	25			
EN670	Rio Engenho Velho	Rio de Janeiro	28/2/18	58,0	< 2,0	0,39	0,11	5,8	7,4	79,70	1.300	165	26	30			
			15/8/18		< 2,0	0,11		6,6	6,7	27,00	83	129	20	24			
			24/10/18		< 2,0	0,65		6,0	7,1	103,00	3.400	214	22	30			
			26/11/18	44,2	< 2,0	0,41	0,88	6,2	7,0	186,00	12.000	185	23	25			
GM180	Rio Guandu-Mirim	Rio de Janeiro	28/2/18	23,6	< 2,0	0,66	0,37	0,8	7,5	145,00	350.000	156	25	25			
			15/8/18		< 2,0	0,86		1,2	7,3	35,80	920.000	159	20	23			
			24/10/18		< 2,0	0,70		0,0	7,3	24,20	> 1.600.000	245	25	24			
			26/11/18	18,7	< 2,0	0,54	0,05	0,0	7,5	124,00	540.000	156	24	23			
GN200	Rio Guandu	Nova Iguaçu	23/1/18	60,3	< 2,0	0,44	0,06	6,6	6,5	2,19	4.900	31	27	25			
			27/2/18	61,6	< 2,0	0,10	0,43	7,0	8,5	31,70	2.300	92	25	24			
			14/3/18	63,3	< 2,0	0,08	0,38	7,0	7,4	28,20	3.300	78	25	24			
			3/4/18	61,9	< 2,0	0,07	0,56	6,8	7,2	18,00	5.400	< 0,2	26	26			
			8/5/18		< 2,0	0,07		7,6	7,0	8,16	790	63	24	24			
			5/6/18		< 2,0	0,05		7,6	7,4	5,67	4.900	81	23	23			
			10/7/18		< 2,0	0,07		7,8	7,4	4,65	680	62	20	20			
			14/8/18		< 2,0	0,07		7,8	7,4	4,63	3.500	70	21	23			
			4/9/18		< 2,0	0,07		7,8	7,5	3,84	780	57	22	22			
			2/10/18		< 2,0	0,12		7,0	7,4	4,49	3.300	81	22	25			
			7/11/18	62,2	< 2,0	0,14	1,02	7,0	7,1	7,52	3.300	76	22	28			
			6/12/18	62,3	< 2,0	0,16	1,17	6,6	7,6	9,85	4.900	82	25	24			
			GN201	Rio Guandu	Seropédica	23/1/18	60,0	< 2,0	0,11	0,44	7,4	7,4	22,70	5.400	80	25	31
						27/2/18	64,6	< 2,0	0,07	0,50	7,4	7,7	35,50	2.000	83	25	27
14/3/18	67,0	< 2,0				0,07	0,40	7,8	7,5	27,00	820	88	25	32			
3/4/18	65,3	< 2,0				0,07	0,42	7,4	6,7	28,00	1.700	< 0,2	29	27			

*Na composição do IQA_{NSF} usa-se o valor de temperatura corresponde à diferença entre a temperatura da água no ponto de coleta e a temperatura do ar.

Obs: A ausência de resultado, referente a pelo menos um dos nove parâmetros, inviabiliza a aplicação do índice.

Categoria de Resultados	EXCELENTE	BOA	MÉDIA	RUIM	MUITO RUIM
IQA _{NSF}	100 ≥ IQA ≥ 90	90 > IQA ≥ 70	70 > IQA ≥ 50	50 > IQA ≥ 25	25 > IQA ≥ 0

Consolidado 2018 - Dados brutos e IQA_{NSF}

Estação de amostragem	Localização	Município	Data	IQA _{NSF}	Demanda Bioquímica Oxigênio (DBO) mg/L	Fósforo Total (P _T) - mg/L	Nitrato (NO ₃) mg/L	Oxigênio Dissolvido (OD) -mg/L	Potencial Hidrogeniônico (pH)	Turbidez (T) -uT	Coliformes Termotolerantes NMP/100mL	Sólidos Dissolvidos Totais (SDT) - mg/L	*Temperatura da água - °C	*Temperatura do ar - °C
GN201	Rio Guandu	Seropédica	8/5/18		< 2,0	0,08		7,8	7,2	6,38	790	84	24	24
			5/6/18		< 2,0	0,03		8,2	7,0	10,80	400	56	18	19
			10/7/18		< 2,0	0,04		8,8	7,2	3,40	560	61	20	19
			14/8/18		< 2,0	0,07		8,6	7,3	4,54	1.300	67	21	25
			4/9/18		< 2,0	0,05		8,4	7,3	2,97	640	62	22	25
			2/10/18		< 2,0	0,13		8,4	7,1	3,37	7.900	93	24	27
			7/11/18	58,8	< 2,0	0,07	1,16	7,6	7,0	6,23	17.000	68	24	24
6/12/18	66,3	< 2,0	0,09	1,08	6,8	7,6	14,40	2.000	69	26	27			
GR100	Rio da Guarda	Itaguaí	28/2/18	29,8	16,0	0,30	3,24	1,6	7,0	33,70	22.000	673	25	26
			15/8/18		3,0	0,35		4,4	7,1	16,30	14.000	92	21	25
			24/10/18		12,0	0,39		2,0	7,2	21,90	49.000	1.174	25	27
			26/11/18	27,4	12,0	0,42	1,48	1,6	7,1	79,60	79.000	384	22	26
IG010	Rio Ingaíba	Mangaratiba	30/1/18	71,0	< 2,0	< 0,01	0,09	7,8	7,5	4,82	1.300	128	23	23
			4/7/18		< 2,0	0,03		7,8	7,2	8,30	930	1.400	21	21
			12/12/18	77,5	< 2,0	< 0,01	0,20	8,0	7,4	1,69	200	173	21	22
IG301	Rio Itaguaí	Itaguaí	7/3/18	33,8	12,0	0,23	0,53	2,6	7,9	20,00	23.000	646	23	30
			3/4/18	38,8	10,0	0,34	1,29	3,0	6,8	46,00	6.400	826	25	28
			15/8/18		8,0	0,36		2,8	7,0	22,50	4.100	2.126	20	23
			24/10/18		12,0	0,54		2,0	7,1	38,70	8.200	987	25	24
			26/11/18	29,5	6,0	0,26	4,53	3,0	7,1	222,00	140.000	225	22	25
IT040	Canal do Itá	Rio de Janeiro	28/2/18	21,2	20,0	0,74	0,01	0,0	7,6	16,90	540.000	254	26	28
			15/8/18		28,0	1,66		1,4	7,1	22,30	350.000	274	22	25
			24/10/18		24,0	1,22		0,0	7,2	24,60	> 1.600.000	273	24	27
			26/11/18	28,3	4,0	0,48	1,44	2,0	7,2	104,00	350.000	186	24	26
IU100	Rio Itinguçu	Mangaratiba	7/3/18	66,4	< 2,0	< 0,01	0,08	8,4	7,9	1,10	3.500	27	23	26
			3/4/18	59,3	< 2,0	< 0,01	0,16	8,2	6,8	0,83	17.000	76	21	23
			15/8/18		3,0	0,02		8,4	6,9	1,10	78	57	18	24
			24/10/18		< 2,0	0,03		8,8	7,0	0,56	5.400	29	20	25
			26/11/18	68,7	< 2,0	0,10	0,47	8,6	6,9	2,97	1.300	46	20	25

*Na composição do IQA_{NSF} usa-se o valor de temperatura corresponde à diferença entre a temperatura da água no ponto de coleta e a temperatura do ar.

Obs: A ausência de resultado, referente a pelo menos um dos nove parâmetros, inviabiliza a aplicação do índice.

Categoria de Resultados	EXCELENTE	BOA	MÉDIA	RUIM	MUITO RUIM
IQA _{NSF}	100 ≥ IQA ≥ 90	90 > IQA ≥ 70	70 > IQA ≥ 50	50 > IQA ≥ 25	25 > IQA ≥ 0

Consolidado 2018 - Dados brutos e IQA_{NSF}

Estação de amostragem	Localização	Município	Data	IQA _{NSF}	Demanda Bioquímica Oxigênio (DBO) mg/L	Fósforo Total (P _T) - mg/L	Nitrato (NO ₃) mg/L	Oxigênio Dissolvido (OD) -mg/L	Potencial Hidrogeniônico (pH)	Turbidez (T) -uT	Coliformes Termotolerantes NMP/100mL	Sólidos Dissolvidos Totais (SDT) - mg/L	*Temperatura da água - °C	*Temperatura do ar - °C
LG350	Ribeirão das Lajes	Piraí	23/1/18	66,4	< 2,0	0,10	0,43	7,2	7,6	22,50	1.700	82	27	29
			27/2/18	72,7	< 2,0	0,07	0,49	7,0	7,9	30,20	230	82	24	24
			14/3/18	64,8	< 2,0	0,09	0,38	6,6	7,4	35,80	1.400	97	25	28
			3/4/18	67,8	< 2,0	0,04	0,54	6,4	7,1	16,00	1.200	22	28	26
			8/5/18		< 2,0	0,07		8,0	7,1	10,60	2.800	90	24	24
			5/6/18		< 2,0	0,05		7,8	7,2	5,29	2.400	58	20	20
			10/7/18		< 2,0	0,04		7,2	7,3	4,26	45	72	20	19
			14/8/18		< 2,0	0,05		7,8	7,4	5,46	45	82	21	21
			4/9/18		< 2,0	0,08		7,8	7,4	3,86	1.100	49	22	28
			2/10/18		< 2,0	0,08		7,0	7,2	6,80	330	94	23	24
7/11/18		66,8	< 2,0	0,01	1,11	7,0	7,0	7,03	2.200	71	24	26		
6/12/18		80,3	< 2,0	0,02	1,12	6,8	7,6	9,91	45	74	26	27		
LG351		Paracambí	23/1/18	61,7	< 2,0	0,09	0,45	6,6	8,0	18,90	5.400	74	27	27
			27/2/18	73,4	< 2,0	0,07	0,49	7,0	8,1	32,60	130	70	24	25
			14/3/18	61,4	< 2,0	0,08	0,36	6,6	7,4	34,70	3.500	83	25	28
			3/4/18	76,2	< 2,0	0,06	0,55	7,0	6,9	15,00	130	22	28	26
			8/5/18		< 2,0	0,06		7,2	7,0	5,07	93	55	24	24
			5/6/18		< 2,0	0,04		7,4	7,3	4,97	45	78	18	22
			10/7/18		< 2,0	0,03		7,6	7,4	3,34	45	62	20	19
			14/8/18		< 2,0	0,05		7,6	7,7	4,76	2.400	67	21	23
	4/9/18			< 2,0	0,04		8,0	7,5	2,74	68	57	22	28	
	2/10/18			< 2,0	0,08		6,8	7,3	4,32	330	77	23	25	
7/11/18	76,0	< 2,0	0,03	1,18	6,8	7,2	5,43	170	61	24	26			
6/12/18	64,6	< 2,0	0,08	1,12	7,6	7,6	18,80	3.300	62	26	27			
MC410	Rio Macaco	Paracambí	23/1/18		100,0		0,02	0,0	6,3	5780,00	540.000	314	28	25
			27/2/18	44,6	3,0	0,26	1,23	5,0	8,0	15,20	350.000	113	23	26
			14/3/18	29,1	8,0	1,10	0,48	3,8	7,4	381,00	540.000	124	24	30
			3/4/18	33,7	8,0	0,36	1,00	4,6	6,9	135,00	540.000	36	26	29
			8/5/18		68,0	1,21		1,4	7,2	102,00	540.000	213	24	24
			5/6/18		10,0	0,51		3,4	7,2	7,26	240.000	129	20	20

*Na composição do IQA_{NSF} usa-se o valor de temperatura corresponde a diferença entre a temperatura da água no ponto de coleta e a temperatura do ar.

Obs: A ausência de resultado, referente a pelo menos um dos nove parâmetros, inviabiliza a aplicação do índice.

Categoria de Resultados	EXCELENTE	BOA	MÉDIA	RUIM	MUITO RUIM
IQA _{NSF}	100 ≥ IQA ≥ 90	90 > IQA ≥ 70	70 > IQA ≥ 50	50 > IQA ≥ 25	25 > IQA ≥ 0

Consolidado 2018 - Dados brutos e IQA_{NSF}

Estação de amostragem	Localização	Município	Data	IQA _{NSF}	Demanda Bioquímica Oxigênio (DBO) mg/L	Fósforo Total (P _T) - mg/L	Nitrato (NO ₃) mg/L	Oxigênio Dissolvido (OD) -mg/L	Potencial Hidrogeniônico (pH)	Turbidez (T) -uT	Coliformes Termotolerantes NMP/100mL	Sólidos Dissolvidos Totais (SDT) - mg/L	*Temperatura da água - °C	*Temperatura do ar - °C
MC410	Rio Macaco	Paracambí	10/7/18		10,0	0,57		2,4	7,5	5,63	49.000	142	19	19
			14/8/18		16,0	0,60		3,8	7,3	7,90	920.000	157	18	20
			4/9/18		16,0	0,48		2,6	7,2	32,00	350.000	134	22	28
			2/10/18		12,0	0,80		2,4	7,2	9,68	1.600.000	133	23	26
			7/11/18	35,6	12,0	0,38	1,20	3,4	7,1	18,70	130.000	122	22	24
			6/12/18	35,0	7,0	0,43	1,04	5,0	7,5	173,00	350.000	139	26	24
PI0241	Rio Pirai	Barra do Pirai	20/2/18	39,9	5,0	0,36	0,53	4,6	7,8	99,20	92.000	105	24	26
			16/5/18		4,8	0,23		3,2	7,4	11,90	79.000	130	20	29
			11/9/18		8,0	0,21		1,4	7,1	5,37	22.000	132	20	20
			13/11/18	35,8	6,0	0,31	1,03	2,0	7,3	12,40	79.000	111	24	29
PM360	Rio Piranema	Itaguaí	7/3/18	24,1	24,0	0,87	< 0,01	1,0	7,6	15,00	1.600.000	159	26	30
			3/4/18	24,1	24,0	1,23	0,09	1,2	7,1	20,00	920.000	147	25	28
			15/8/18		36,0	0,73		1,6	7,0	10,80	240.000	156	21	24
			24/10/18		24,0	0,78		1,8	7,1	9,85	540.000	153	24	24
			26/11/18	29,1	12,0	0,31	1,46	3,6	7,0	135,00	1.600.000	169	22	25
PO290	Rio dos Poços	Queimados	23/1/18	24,3	20,0	1,39	< 0,01	0,8	6,9	10,70	920.000	163	29	27
			27/2/18	38,2	8,0	0,14	0,14	2,2	7,4	16,80	23.000	89	23	28
			14/3/18	33,5	16,0	0,37	0,04	2,0	7,3	20,40	33.000	110	25	25
			3/4/18	41,1	8,0	0,18	0,28	2,6	6,8	22,00	11.000	61	26	32
			8/5/18		6,0	0,71		2,4	7,1	9,34	11.000	130	24	24
			5/6/18		20,0	0,62		0,0	7,0	10,10	13.000	116	22	20
			10/7/18		24,0	1,12		1,2	7,5	12,20	540.000	162	20	19
			14/8/18		16,0	1,18		1,8	7,1	11,80	> 1.600.000	157	22	25
			4/9/18		28,0	1,21		0,0	7,2	37,30	> 1.600.000	190	22	23
			2/10/18		8,0	1,60		1,0	7,0	20,40	> 1.600.000	187	25	27
			7/11/18	37,3	4,0	0,39	0,08	1,4	6,7	18,20	17.000	106	22	23
6/12/18	39,0	12,0	0,36	0,06	2,2	7,4	16,30	11.000	104	26	27			
PR000	Rio Piraquê	Rio de Janeiro	28/2/18	26,1	12,0	0,88	< 0,01	0,8	7,4	12,90	920.000	329	26	30
			15/8/18		28,0	1,94		0,0	7,2	105,00	1.600.000	1.240	22	25
			24/10/18		28,0	1,67		0,0	7,5	43,60	> 1.600.000	748	25	30

*Na composição do IQA_{NSF} usa-se o valor de temperatura corresponde a diferença entre a temperatura da água no ponto de coleta e a temperatura do ar.

Obs: A ausência de resultado, referente a pelo menos um dos nove parâmetros, inviabiliza a aplicação do índice.

Categoria de Resultados	EXCELENTE	BOA	MÉDIA	RUIM	MUITO RUIM
IQA _{NSF}	100 ≥ IQA ≥ 90	90 > IQA ≥ 70	70 > IQA ≥ 50	50 > IQA ≥ 25	25 > IQA ≥ 0

Consolidado 2018 - Dados brutos e IQA_{NSF}

Estação de amostragem	Localização	Município	Data	IQA _{NSF}	Demanda Bioquímica Oxigênio (DBO) mg/L	Fósforo Total (P _T) - mg/L	Nitrato (NO ₃) mg/L	Oxigênio Dissolvido (OD) -mg/L	Potencial Hidrogeniônico (pH)	Turbidez (T) -uT	Coliformes Termotolerantes NMP/100mL	Sólidos Dissolvidos Totais (SDT) - mg/L	*Temperatura da água - °C	*Temperatura do ar - °C			
PR000	Rio Piraquê	Rio de Janeiro	26/11/18	18,1	16,0	0,81	0,81	0,0	7,4	192,00	350.000	139	24	26			
QM270	Rio Queimados	Queimados	23/1/18	15,2	40,0	2,68	< 0,01	0,0	7,2	19,90	> 1.600.000	347	27	32			
			27/2/18	16,4	36,0	1,67	< 0,01	0,0	7,6	16,40	1.600.000	289	25	28			
			14/3/18	16,2	52,0	1,64	< 0,01	0,0	7,6	29,80	> 1.600.000	332	25	26			
			3/4/18	32,4	16,0	0,97	0,11	1,2	7,5	24,00	5.400	129	28	32			
			8/5/18		36,0	2,66		0,0	7,3	45,10	> 1.600.000	286	24	24			
			5/6/18		44,0	2,21		0,0	7,6	33,30	540.000	246	22	22			
			10/7/18		44,0	1,87		0,0	7,5	29,10	> 1.600.000	284	20	19			
			14/8/18		40,0	2,39		0,0	7,4	21,90	> 1.600.000	324	23	26			
			4/9/18		48,0	1,56		0,0	7,3	166,00	> 1.600.000	246	22	24			
			2/10/18		28,0	2,95		0,0	7,4	23,60	> 1.600.000	278	25	27			
			7/11/18		19,3	24,0	1,75	0,05	0,0	7,3	15,90	> 1.600.000	309	23	23		
			6/12/18		24,6	24,0	1,47	0,05	1,4	7,8	18,40	1.600.000	197	26	27		
			QM271	Rio Queimados	Queimados	23/1/18	17,0	40,0	2,99	0,01	0,8	7,2	29,80	> 1.600.000	302	27	34
						27/2/18	16,1	48,0	1,74	< 0,01	0,0	7,5	30,30	> 1.600.000	260	23	26
14/3/18	16,9	36,0				1,41	< 0,01	0,0	7,6	9,54	> 1.600.000	298	24	26			
3/4/18	26,6	24,0				1,47	< 0,01	1,2	7,4	22,00	> 16.000	167	28	34			
8/5/18		136,0				3,60		0,0	7,2	163,00	1.600.000	790	24	24			
5/6/18		52,0				2,54		1,4	7,5	42,20	> 1.600.000	377	22	22			
10/7/18		44,0				1,69		0,0	7,6	21,80	920.000	315	20	19			
14/8/18		72,0				2,35		0,0	7,4	45,10	> 1.600.000	335	23	26			
4/9/18		60,0				1,82		0,0	7,4	207,00	> 1.600.000	202	22	24			
2/10/18		36,0				2,91		0,0	7,4	24,20	> 1.600.000	272	28	27			
SA030	Rio Santo Antônio	Mangaratiba	30/1/18	60,9	< 2,0	0,01	0,06	5,8	6,8	3,92	1.300	27.827	25	18			
			4/7/18		< 2,0	0,02		7,2	7,8	4,38	2.200	30.425	22	21			
			12/12/18	70,9	< 2,0	0,01	0,09	6,4	7,6	2,95	200	39.364	23	24			
SC490	Rio do Saco	Mangaratiba	7/3/18	57,7	3,2	0,05	0,09	6,8	7,6	4,30	13.000	103	23	27			
			3/4/18	62,1	< 2,0	0,04	0,17	7,0	6,9	7,50	4.900	254	22	24			

*Na composição do IQA_{NSF} usa-se o valor de temperatura corresponde a diferença entre a temperatura da água no ponto de coleta e a temperatura do ar.

Obs: A ausência de resultado, referente a pelo menos um dos nove parâmetros, inviabiliza a aplicação do índice.

Categoria de Resultados	EXCELENTE	BOA	MÉDIA	RUIM	MUITO RUIM
IQA _{NSF}	100 ≥ IQA ≥ 90	90 > IQA ≥ 70	70 > IQA ≥ 50	50 > IQA ≥ 25	25 > IQA ≥ 0

Consolidado 2018 - Dados brutos e IQA_{NSF}

Estação de amostragem	Localização	Município	Data	IQA _{NSF}	Demanda Bioquímica Oxigênio (DBO) mg/L	Fósforo Total (P _T) - mg/L	Nitrato (NO ₃) mg/L	Oxigênio Dissolvido (OD) -mg/L	Potencial Hidrogeniônico (pH)	Turbidez (T) -uT	Coliformes Termotolerantes NMP/100mL	Sólidos Dissolvidos Totais (SDT) - mg/L	*Temperatura da água - °C	*Temperatura do ar - °C
SC490	Rio do Saco	Mangaratiba	15/8/18		< 2,0	0,09		7,2	6,9	3,64	24.000	2.487	20	24
			24/10/18		< 2,0	0,07		8,8	6,9	2,93	35.000	684	21	25
			26/11/18	52,0	< 2,0	0,04	0,28	8,4	6,8	21,20	35.000	331	21	25
SF080	Canal de São Francisco	Rio de Janeiro	28/2/18	58,6	< 2,0	0,11	0,56	7,8	8,7	38,30	4.800	100	25	27
			15/8/18		< 2,0	0,06		8,6	7,4	5,05	490	79	21	25
			24/10/18		< 2,0	0,15		8,4	7,5	8,58	490	93	24	27
SH300	Rio Sahy	Mangaratiba	26/11/18	67,6	< 2,0	0,09	1,11	8,0	7,5	17,40	1.300	80	23	26
			7/3/18	72,9	< 2,0	0,02	0,12	7,8	7,7	2,60	490	159	23	27
			3/4/18	67,6	< 2,0	0,03	0,21	7,8	6,8	5,50	1.100	325	22	25
SN331	Rio Santana	Paracambi	15/8/18		< 2,0	0,01		8,4	6,7	1,67	1.300	1.791	18	24
			24/10/18		< 2,0	0,12		8,0	6,8	1,95	1.100	346	20	25
			26/11/18	60,8	< 2,0	0,14	0,46	8,0	7,5	25,40	4.900	58	21	25
SN331	Rio Santana	Paracambi	23/1/18	47,2	< 2,0	0,05	0,17	7,8	7,8	413,00	> 16.000	132	29	27
			27/2/18	60,8	< 2,0	0,03	0,15	8,2	8,3	35,30	3.500	68	22	27
			14/3/18	64,5	< 2,0	0,10	0,11	8,4	7,5	23,00	3.300	77	25	27
			3/4/18	45,7	< 2,0	0,40	0,22	9,6	7,2	256,00	9.200	15	26	32
			8/5/18		< 2,0	0,07		8,2	7,5	23,10	13.000	35	24	24
			5/6/18		< 2,0	0,09		9,2	7,4	28,40	4.900	58	20	22
			10/7/18		< 2,0	0,03		9,2	7,5	11,10	1.700	57	20	19
			14/8/18		< 2,0	0,06		9,4	8,1	20,60	4.900	45	20	22
			4/9/18		< 2,0	0,11		8,6	7,9	21,00	24.000	57	23	28
			2/10/18		< 2,0	0,05		7,2	7,2	7,13	1.300	84	23	26
SP310	Rio São Pedro	Japeri	7/11/18	65,7	< 2,0	0,06	0,22	8,0	7,5	23,60	2.200	48	22	24
			6/12/18	43,1	< 2,0	0,45	0,32	7,6	7,7	418,00	35.000	158	25	25
			23/1/18	62,5	< 2,0	0,04	0,22	7,4	7,4	10,20	5.400	50	25	29
			27/2/18	74,2	< 2,0	0,04	0,25	7,6	8,0	11,50	130	50	22	28
			14/3/18	74,7	< 2,0	0,05	0,20	7,6	7,2	10,10	330	61	25	24
SP310	Rio São Pedro	Japeri	3/4/18	67,4	< 2,0	0,07	0,56	7,8	7,2	20,00	1.100	10	27	32
			8/5/18		< 2,0	0,03		8,0	6,9	10,10	2.300	45	24	24
			5/6/18		< 2,0	0,04		8,6	7,4	6,34	700	87	21	22

*Na composição do IQA_{NSF} usa-se o valor de temperatura corresponde a diferença entre a temperatura da água no ponto de coleta e a temperatura do ar.

Obs: A ausência de resultado, referente a pelo menos um dos nove parâmetros, inviabiliza a aplicação do índice.

Categoria de Resultados	EXCELENTE	BOA	MÉDIA	RUIM	MUITO RUIM
IQA _{NSF}	100 ≥ IQA ≥ 90	90 > IQA ≥ 70	70 > IQA ≥ 50	50 > IQA ≥ 25	25 > IQA ≥ 0

Consolidado 2018 - Dados brutos e IQA_{NSF}

Estação de amostragem	Localização	Município	Data	IQA _{NSF}	Demanda Bioquímica Oxigênio (DBO) mg/L	Fósforo Total (P _T) - mg/L	Nitrato (NO ₃) mg/L	Oxigênio Dissolvido (OD) -mg/L	Potencial Hidrogeniônico (pH)	Turbidez (T) -uT	Coliformes Termotolerantes NMP/100mL	Sólidos Dissolvidos Totais (SDT) - mg/L	*Temperatura da água - °C	*Temperatura do ar - °C
SP310	Rio São Pedro	Japeri	10/7/18		< 2,0	0,02		8,4	7,3	4,71	490	49	19	19
			14/8/18		< 2,0	0,05		8,6	7,3	14,00	230	67	22	24
			4/9/18		< 2,0	0,05		8,2	7,3	11,00	110	66	22	26
			2/10/18		< 2,0	0,05		8,2	7,4	18,50	13.000	80	24	26
			7/11/18	68,5	< 2,0	0,05	0,39	8,0	6,8	8,84	1.300	48	21	24
			6/12/18	69,0	< 2,0	0,13	0,38	7,8	7,1	18,60	780	53	23	26
VS660	Vala do Sangue	Rio de Janeiro	28/2/18	22,7	12,0	0,83	0,01	0,0	7,4	20,80	920.000	316	27	29
			15/8/18		28,0	0,96		0,0	7,1	26,30	920.000	283	22	25
			24/10/18		32,0	1,00		0,0	7,3	28,20	> 1.600.000	332	27	29
			26/11/18	17,7	76,0	1,67	< 0,01	1,2	6,8	68,90	> 1.600.000	1.781	24	26

*Na composição do IQA_{NSF} usa-se o valor de temperatura corresponde à diferença entre a temperatura da água no ponto de coleta e a temperatura do ar.

Obs: A ausência de resultado, referente a pelo menos um dos nove parâmetros, inviabiliza a aplicação do índice.

Categoria de Resultados	EXCELENTE	BOA	MÉDIA	RUIM	MUITO RUIM
IQA _{NSF}	100 ≥ IQA ≥ 90	90 > IQA ≥ 70	70 > IQA ≥ 50	50 > IQA ≥ 25	25 > IQA ≥ 0