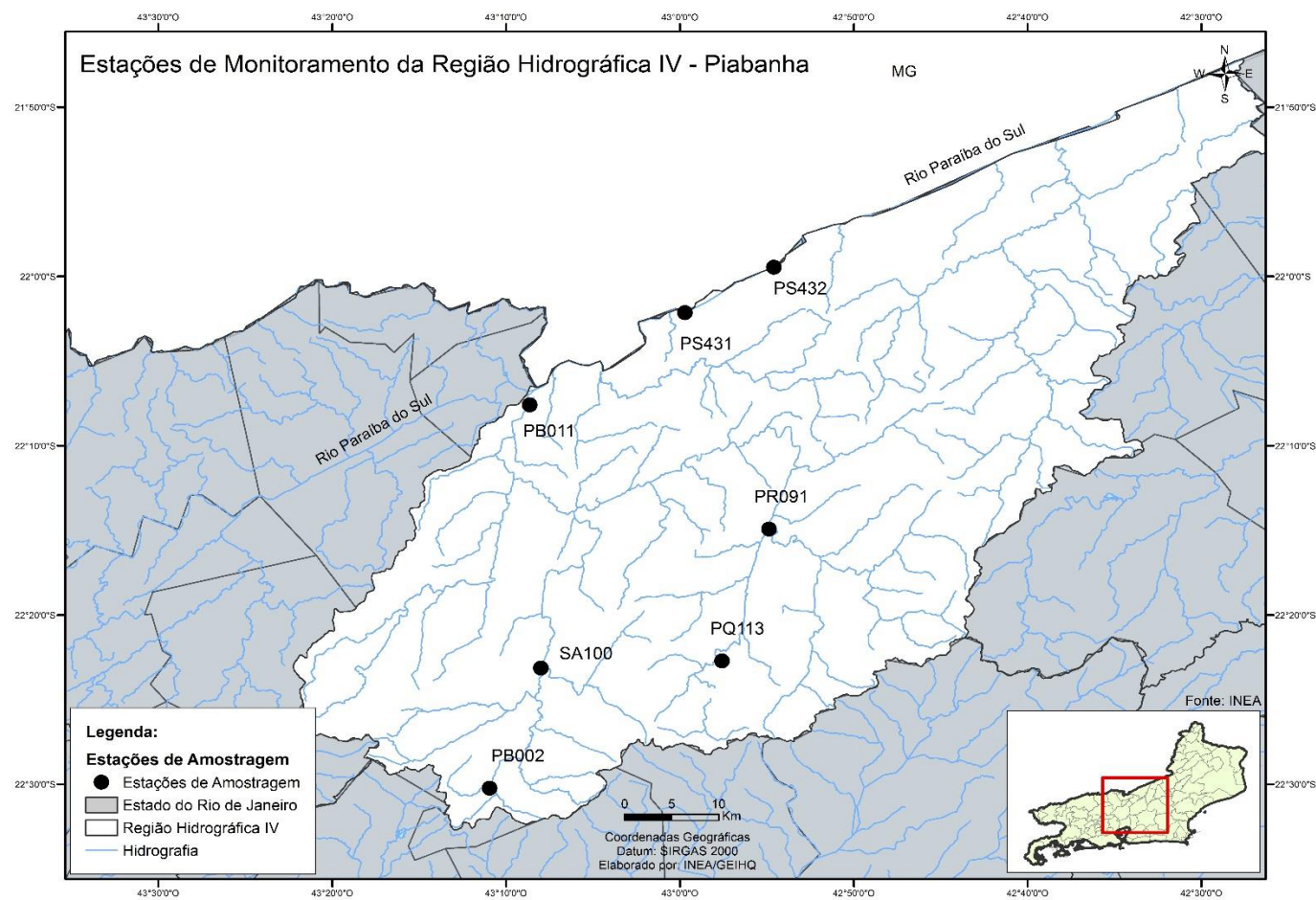


Consolidado 2018 - Dados Brutos e IQA<sub>NSF</sub>

Este boletim apresenta os últimos resultados do monitoramento dos corpos de água doce da Região Hidrográfica IV, sendo retratados por meio da aplicação do Índice de Qualidade de Água (IQANSF). Este índice consolida em um único valor os resultados dos parâmetros: Oxigênio Dissolvido (OD), Demanda Bioquímica de Oxigênio (DBO), Fósforo Total (PT), Nitrogênio Nitrato (NO<sub>3</sub>), Potencial Hidrogeniônico (pH), Turbidez (T), Sólidos Dissolvidos Totais (SDT), Temperatura da Água e do Ar e Coliformes Termotolerantes.



Consolidado 2018 - Dados Brutos e IQA<sub>NSF</sub>

Estação de amostragem	Localização	Município	Data	IQA <sub>NSF</sub>	Demanda Bioquímica Oxigênio (DBO) mg/L	Fósforo Total (P <sub>T</sub> ) - mg/L	Nitrato (NO <sub>3</sub> ) mg/L	Oxigênio Dissolvido (OD) - mg/L	Potencial Hidrogeniônico (pH)	Turbidez (T) -uT	Coliformes Termotolerantes NMP/100mL	Sólidos Dissolvidos Totais (SDT) - mg/L	**Temperatura da água - °C	**Temperatura do ar - °C	
PB0002	Rio Piabanha	Petrópolis	20/2/18	51,0	3,4	0,37	1,08	5,6	8,2	5,38	24.000	89	20	23	
			15/5/18		4,6	0,51		4,8	7,4	5,54	54.000	105	18	18	
			18/9/18		6,0	0,39		6,6	7,3	6,45	35.000	116	17	20	
			12/12/18	50,8	2,0	0,50	0,38	3,0	7,4	3,97	3.300	114	19	22	
PB0011		Três Rios	20/2/18	49,0	2,0	0,16	0,78	5,6	8,1	11,90	92.000	81	21	22	
			15/5/18	<	2,0	0,13		8,4	7,4	16,70	780	70	20	23	
			18/9/18		3,0	0,28		8,6	7,5	96,70	2.300	72	20	22	
			12/12/18	67,2	<	2,0	0,24	1,58	7,4	7,5	19,50	930	52	23	26
PQ0113	Rio Paquequer	Teresópolis	6/2/18	52,8	5,2	0,18	0,62	7,6	7,4	26,20	23.000	48	18	19	
			9/5/18		4,6	0,22		7,6	7,1	33,00	14.000	72	23	25	
			18/6/18		9,0	0,67		5,4	7,3	8,36	3.300	103	16	17	
			18/9/18		7,0	0,38		5,2	7,3	35,40	130.000	86	18	20	
			10/12/18	51,0	4,4	0,22	1,11	6,6	7,1	10,00	33.000	68	17	13	
PR0091		Rio Preto	6/2/18	44,0	2,2	0,41	0,41	8,8	7,3	169,00	23.000	61	17	21	
			9/5/18	<	2,0	0,40		9,0	7,1	175,00	17.000	71	22	19	
			18/6/18	<	2,0	0,07		8,4	7,5	20,60	450	61	16	15	
			18/9/18	<	2,0	1,74		9,6	7,2	978,00	49.000	71	18	20	
	10/12/18		67,1	<	2,0	0,04	0,45	8,6	7,2	23,90	1.300	26	17	13	
PS0431	Rio Paraíba do Sul	Sapucaia	10/1/18	56,8	2,0	0,13	0,75	9,0	7,1	123,00	780	84	27	28	
			20/2/18	72,8	<	2,0	0,08	0,64	9,6	8,5	31,20	68	76	27	30
			13/3/18	51,0	<	2,0	0,20	0,34	8,2	7,7	132,00	4.900	125	26	27
			10/4/18		<	2,0	0,07		9,2	7,4	25,00	2.300	35	26	26
			15/5/18		<	2,0	0,05		10,0	7,3	7,47		62	23	25
			12/6/18		<	2,0	0,06		10,0	7,5	6,07	490	64	20	19
			11/7/18		<	2,0	0,04		8,4	7,4	7,24	200	64	21	18
			7/8/18		<	2,0	0,05		7,4	7,5	7,10	11.000	79	19	19
18/9/18		<	2,0	0,05		7,8	7,6	10,30	2.300	60	20	22			

\*Na composição do IQANFS usa-se o valor de temperatura corresponde à diferença entre a temperatura da água no ponto de coleta e a temperatura do ar.

Obs: A ausência de resultado, referente a pelo menos um dos nove parâmetros, inviabiliza a aplicação do índice.

Categoria de Resultados	EXCELENTE	BOA	MÉDIA	RUIM	MUITO RUIM
IQA <sub>NSF</sub>	100 ≥ IQA ≥ 90	90 > IQA ≥ 70	70 > IQA ≥ 50	50 > IQA ≥ 25	25 > IQA ≥ 0

Consolidado 2018 - Dados Brutos e IQA<sub>NSF</sub>

Estação de amostragem	Localização	Município	Data	IQA <sub>NSF</sub>	Demanda Bioquímica Oxigênio (DBO) mg/L	Fósforo Total (P <sub>T</sub> ) - mg/L	Nitrato (NO <sub>3</sub> ) mg/L	Oxigênio Dissolvido (OD) -mg/L	Potencial Hidrogeniônico (pH)	Turbidez (T) -uT	Coliformes Termotolerantes NMP/100mL	Sólidos Dissolvidos Totais (SDT) - mg/L	*Temperatura da água - °C	*Temperatura do ar - °C
PS0431	Rio Paraíba do Sul	Sapucaia	2/10/18		< 2,0	0,08		6,4	7,5	6,48	200	63	24	24
			6/11/18	75,8	< 2,0	0,03	1,40	8,6	7,7	5,50	330	49	25	25
			12/12/18	74,6	< 2,0	0,05	1,14	8,4	7,6	14,80	< 180	58	22	27
10/1/18			48,9	< 2,0	0,14	0,75	8,4	7,2	120,00	7.900	75	26	29	
20/2/18			69,6	< 2,0	0,09	0,65	8,4	8,0	33,70	450	91	27	30	
13/3/18			55,2	< 2,0	0,21	0,31	7,0	7,6	147,00	1.100	126	27	29	
10/4/18				2,2	0,06		9,8	7,3	32,00	450	50	27	27	
15/5/18				< 2,0	0,04		9,0	7,3	7,59	700	63	20	24	
12/6/18				< 2,0	0,06		9,2	7,4	6,57	130	59	21	19	
11/7/18				2,2	0,07		9,0	7,3	12,00	13.000	65	21	18	
7/8/18				< 2,0	0,04		9,2	7,4	6,05	3.300	71	19	19	
18/9/18				< 2,0	0,05		8,8	7,5	9,92	3.300	109	20	22	
2/10/18				< 2,0	0,10		7,8	7,4	6,77	200	68	26	26	
6/11/18				84,2	< 2,0	0,04	1,36	9,4	7,4	4,77	20	50	24	24
12/12/18				72,0	< 2,0	0,10	1,14	15,0	7,4	16,00	< 18	62	22	27
SA0100	Rio Santo Antônio	Petrópolis	20/2/18	60,4	< 2,0	0,23	0,98	7,8	7,7	67,20	2.300	76	24	28
			15/5/18		2,8	0,07		8,0	7,2	7,00	35.000	49	23	20
			18/9/18		2,4	0,09		8,8	7,3	24,60	17.000	10	17	20
			12/12/18	54,5	< 2,0	0,03	0,42	7,4	7,2	8,27	35.000	44	19	23

\*Na composição do IQANSF usa-se o valor de temperatura corresponde à diferença entre a temperatura da água no ponto de coleta e a temperatura do ar.

Obs: A ausência de resultado, referente a pelo menos um dos nove parâmetros, inviabiliza a aplicação do índice.

Categoria de Resultados	EXCELENTE	BOA	MÉDIA	RUIM	MUITO RUIM
IQA <sub>NSF</sub>	100 ≥ IQA ≥ 90	90 > IQA ≥ 70	70 > IQA ≥ 50	50 > IQA ≥ 25	25 > IQA ≥ 0