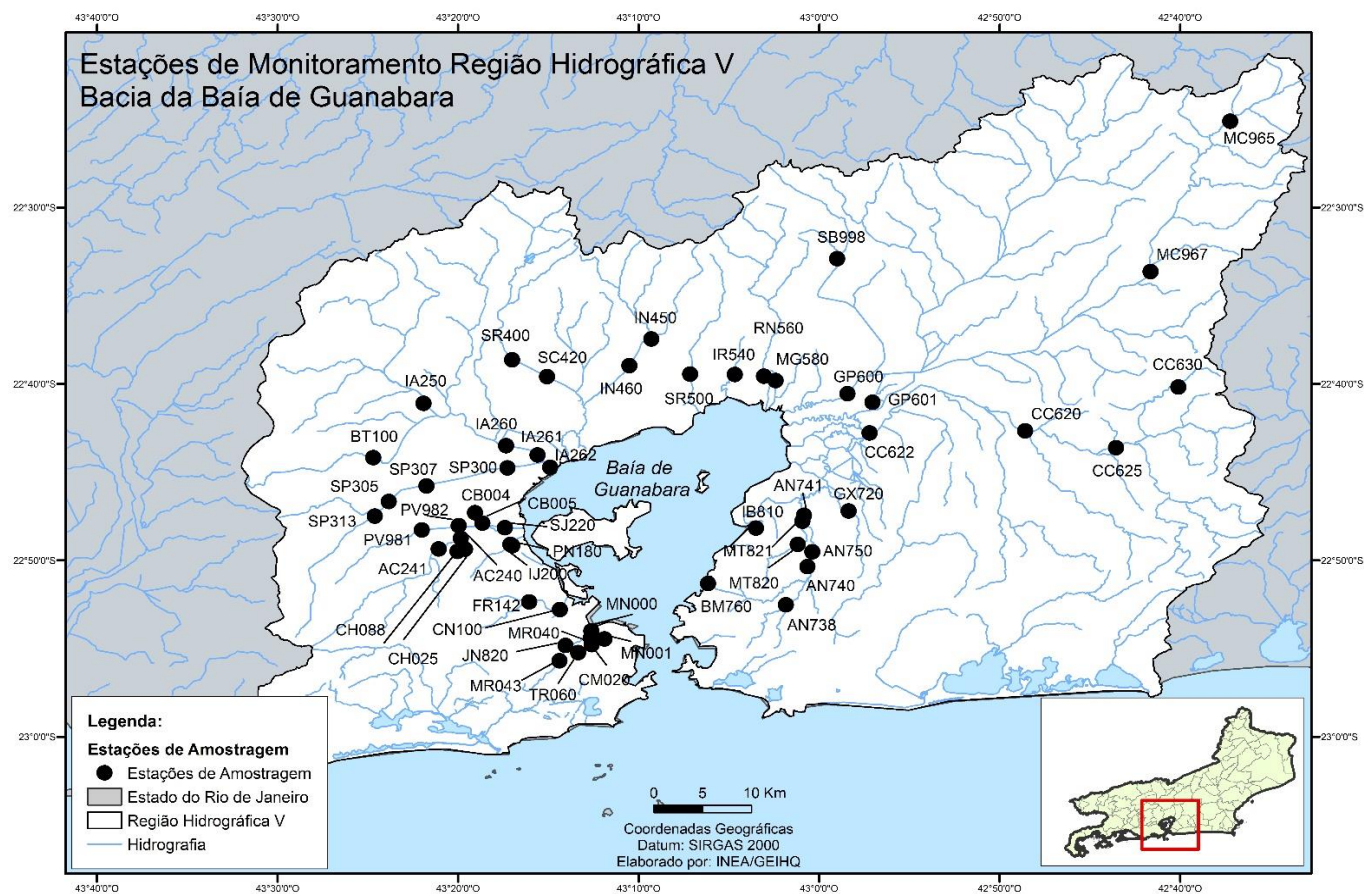


BOLETIM DE QUALIDADE DAS ÁGUAS DA REGIÃO HIDROGRÁFICA V - BAÍA DE GUANABARA BACIA DA BAÍA DE GUANABARA

Consolidado 2018 - Dados brutos e IQA_{NSF}

Este boletim apresenta os últimos resultados do monitoramento dos corpos de água doce da Região Hidrográfica V, sendo retratados por meio da aplicação do Índice de Qualidade de Água (IQANSF). Este índice consolida em um único valor os resultados dos parâmetros: Oxigênio Dissolvido (OD), Demanda Bioquímica de Oxigênio (DBO), Fósforo Total (PT), Nitrogênio Nitrato (NO₃), Potencial Hidrogeniônico (pH), Turbidez (T), Sólidos Dissolvidos Totais (SDT), Temperatura da Água e do Ar e Coliformes Termotolerantes.



Consolidado 2018 - Dados brutos e IQA_{NSF}

Estação de amostragem	Localização	Município	Data	IQA _{NSF}	Demanda Bioquímica Oxigênio (DBO) mg/L	Fósforo Total (P _T) - mg/L	Nitrato (NO ₃) mg/L	Oxigênio Dissolvido (OD) - mg/L	Potencial Hidrogeniônico (pH)	Turbidez (T) -uT	Coliformes Termotolerantes NMP/100mL	Sólidos Dissolvidos Totais (SDT) - mg/L	*Temperatura da água - °C	*Temperatura do ar - °C				
AC240	Rio Acará	Rio de Janeiro	16/1/18	21,4	52,0	1,63	< 0,01	1,8	7,6	16,60	540.000	310	25	28				
			18/4/18		12,0	1,69		1,4	7,5	17,00	540.000	258	27	30				
			25/9/18		36,0	2,53		2,4	7,4	25,00	> 1.600.000	262	23	23				
AC241		Rio Acará	Rio de Janeiro	16/1/18	15,3	44,0	1,80	0,02	0,0	8,7	22,00	1.600.000	350	24	28			
				18/4/18		16,0	1,86		1,4	7,6	14,00	1.600.000	265	23	23			
				25/9/18		24,0	1,39		0,0	7,6	27,20	> 1.600.000	277	23	23			
AN738			Rio Alcântara	São Gonçalo	17/4/18		5,2	1,90		5,2	8,1	6,95	110.000	330	23	27		
					25/9/18		16,0	3,40		1,2	7,8	9,19	920.000	341	25	24		
					16/1/18	25,5	20,0	2,15	0,01	1,6	7,2	8,07	540.000	278	24	25		
AN740	Rio Alcântara			São Gonçalo	17/4/18		7,0	1,31		2,4	7,6	6,89	1.600.000	327	23	23		
					25/9/18		20,0	3,13		1,2	7,7	11,30	1.600.000	275	25	24		
					16/1/18	16,5	56,0	1,29	< 0,01	0,0	6,5	24,90	> 1.600.000	208	24	25		
AN741		Rio Alcântara		São Gonçalo	17/4/18		16,0	0,71		0,4	7,1	76,40	920.000	258	23	23		
					25/9/18		16,0	1,76		0,0	7,1	23,10	> 1.600.000	256	25	24		
					16/1/18	28,7	18,0	1,91	0,01	2,4	7,4	6,81	920.000	239	24	25		
AN750				Rio Alcântara	São Gonçalo	17/4/18		11,0	1,11		3,0	7,5	10,80	540.000	260	23	27	
						25/9/18		16,0	1,92		1,2	7,5	18,50	920.000	224	25	24	
						16/1/18	28,7	22,0	1,39	0,12	2,6	7,0	7,02	540.000	201	24	25	
BM760					Rio Bomba		17/4/18		17,0	1,70		3,0	7,4	7,64	1.600.000	216	24	23
							25/9/18		16,0	2,25		2,8	7,4	10,30	> 1.600.000	182	25	24
							16/1/18	16,5	44,0	1,50	< 0,01	0,0	7,5	16,00	> 1.600.000	282	24	28
BT100			Rio Bota			Belford Roxo	18/4/18		28,0	1,70		0,6	7,4	15,00	920.000	198	23	24
							25/9/18		40,0	2,50		0,0	7,4	31,70	> 1.600.000	309	24	23
							15/1/18	15,8	60,0	1,98	0,02	0,0	7,1	28,50	> 1.600.000	282	27	31
CB004	Rio Caboclo					Duque de Caxias	18/4/18		56,0	2,75		1,6	7,3	34,00	> 1.600.000	273	27	28
							26/9/18		56,0	2,50		0,0	7,4	21,00	> 1.600.000	257	25	25
							15/1/18	15,7	64,0	2,03	< 0,01	0,0	7,0	31,70	> 1.600.000	293	27	31

*Na composição do IQA_{NSF} usa-se o valor de temperatura corresponde à diferença entre a temperatura da água no ponto de coleta e a temperatura do ar.

Obs: A ausência de resultado, referente a pelo menos um dos nove parâmetros, inviabiliza a aplicação do índice.

Categoria de Resultados	EXCELENTE	BOA	MÉDIA	RUIM	MUITO RUIM
IQA _{NSF}	100 ≥ IQA ≥ 90	90 > IQA ≥ 70	70 > IQA ≥ 50	50 > IQA ≥ 25	25 > IQA ≥ 0

BOLETIM DE QUALIDADE DAS ÁGUAS DA REGIÃO HIDROGRÁFICA V - BAÍA DE GUANABARA BACIA DA BAÍA DE GUANABARA (CONT.)

Consolidado 2018 - Dados brutos e IQA_{NSF}

Estação de amostragem	Localização	Município	Data	IQA _{NSF}	Demanda Bioquímica Oxigênio (DBO) mg/L	Fósforo Total (P _T) - mg/L	Nitrato (NO ₃) mg/L	Oxigênio Dissolvido (OD) -mg/L	Potencial Hidrogeniônico (pH)	Turbidez (T) -uT	Coliformes Termotolerantes NMP/100mL	Sólidos Dissolvidos Totais (SDT) - mg/L	*Temperatura da água - °C	*Temperatura do ar - °C
CB005	Rio Caboclo	Duque de Caxias	26/9/18		52,0	3,11		0,0	7,4	33,90	> 1.600.000	246	25	25
CC620	Itaboraí		17/1/18	57,4	4,0	0,43	0,09	4,4	7,3	48,70	700	149	28	25
			18/4/18		4,0	0,23		3,6	7,7	62,20	560	180	25	25
			25/9/18		4,0	0,30		2,8	7,3	13,50	1.300	1.623	27	27
CC622	Guapimirim		17/1/18	28,2	6,0	0,73	0,01	1,2	6,9	139,00	> 16.000	266	28	26
			18/4/18		2,0	0,13		6,0	6,5	15,50	940	23	24	24
			25/9/18		3,2	0,33		6,2	7,4	9,06	3.500	153	26	26
CC625	Tanguá		17/1/18	42,3	4,2	0,43	0,12	4,6	6,7	96,20	23.000	151	24	23
			18/4/18		2,0	0,32		7,8	7,0	37,60	490	108	23	23
			25/9/18		4,0	0,68		2,6	7,3	10,60	46.000	122	22	22
CC630	Rio Bonito		17/1/18	73,8	< 2,0	< 0,01	0,10	8,4	6,9	14,50	490	64	22	22
			18/4/18		< 2,0	0,34		7,6	7,2	51,20	2.300	116	24	24
			25/9/18		< 2,0	0,04		8,6	7,5	7,52	23.000	48	23	23
CH025	Rio dos Cachorros 1		15/1/18	18,2	120,0	2,45	0,01	1,2	7,0	61,50	280.000	262	27	31
			18/4/18		28,0	1,31		1,2	7,1	8,40	540.000	173	24	23
			26/9/18		72,0	3,33		0,0	7,4	58,80	> 1.600.000	264	28	27
CH088	Rio dos Cachorros 2		15/1/18	14,9	116,0	2,49	< 0,01	0,0	6,9	53,00	> 1.600.000	288	27	31
			18/4/18		28,0	1,21		1,8	7,3	11,00	540.000	178	23	22
			26/9/18		80,0	3,54		0,0	7,2	63,60	> 1.600.000	245	28	27
CM020	Rio Comprido	Rio de Janeiro	15/1/18	18,0	120,0	3,06	0,02	1,2	7,0	85,00	47.000	304	27	31
			18/4/18		92,0	3,49		0,8	7,3	46,00	> 1.600.000	232	25	27
			26/9/18		48,0	1,58		2,0	7,3	50,20	920.000	213	25	23
CN100	Canal do Cunha		15/1/18	19,5	32,0	1,64	0,01	1,0	6,9	18,20	> 1.600.000	297	27	30
			18/4/18		20,0	1,79		0,0	7,2	21,00	> 1.600.000	232	26	25
			26/9/18		28,0	1,89		0,0	7,0	14,90	1.600.000	1.205	25	25
FR142	Rio Farias		16/1/18	16,4	76,0	5,30	0,01	0,8	7,2	41,30	> 1.600.000	222	24	28

*Na composição do IQA_{NSF} usa-se o valor de temperatura corresponde à diferença entre a temperatura da água no ponto de coleta e a temperatura do ar.

Obs: A ausência de resultado, referente a pelo menos um dos nove parâmetros, inviabiliza a aplicação do índice.

Categoria de Resultados	EXCELENTE	BOA	MÉDIA	RUIM	MUITO RUIM
IQA _{NSF}	100 ≥ IQA ≥ 90	90 > IQA ≥ 70	70 > IQA ≥ 50	50 > IQA ≥ 25	25 > IQA ≥ 0

Consolidado 2018 - Dados brutos e IQA_{NSF}

Estação de amostragem	Localização	Município	Data	IQA _{NSF}	Demanda Bioquímica Oxigênio (DBO) mg/L	Fósforo Total (P _T) - mg/L	Nitrato (NO ₃) mg/L	Oxigênio Dissolvido (OD) -mg/L	Potencial Hidrogeniônico (pH)	Turbidez (T) -uT	Coliformes Termotolerantes NMP/100mL	Sólidos Dissolvidos Totais (SDT) - mg/L	*Temperatura da água - °C	*Temperatura do ar - °C
FR142	Rio Farias	Rio de Janeiro	18/4/18		66,0	2,52		2,8	7,4	88,00	1.600.000	218	23	23
			25/9/18		60,0	2,82		0,0	7,5	29,50	> 1.600.000	225	23	23
GP600	Rio Guapi	Guapimirim	17/1/18	60,1	< 2,0	0,07	0,12	4,8	7,2	25,60	2.400	68	26	27
			25/9/18		2,0	0,15		2,6	6,7	9,29	23.000	105	26	26
GP601	Rio Guapi	Guapimirim	18/4/18		2,0	0,12		6,4	6,4	12,00	700	20	23	23
			25/9/18		< 2,0	0,17		6,0	6,9	10,00	170	47	27	27
GX720	Rio Guaxindiba	São Gonçalo	16/1/18	18,0	28,0	2,41	< 0,01	0,0	7,2	17,00	> 1.600.000	290	24	25
			17/4/18		3,2	0,79		4,2	7,6	16,50	33.000	287	23	23
			25/9/18		24,0	1,89		0,0	7,3	22,90	> 1.600.000	263	25	24
IA250	Rio Iguaçu	Duque de Caxias	16/1/18	43,7	5,0	0,26	0,25	5,2	7,4	15,20	260.000	174	24	30
			18/4/18		4,0	0,32		6,4	7,3	13,00	450.000	150	23	27
			25/9/18		8,0	0,69		0,0	7,3	8,60	450.000	137	23	23
IA260	Rio Iguaçu	Duque de Caxias	15/1/18	29,0	12,0	0,39	0,02	1,2	7,2	23,00	130.000	188	27	31
			18/4/18		32,0	0,54		1,2	7,1	18,00	1.600.000	148	24	30
			26/9/18		16,0	2,47		0,0	7,2	47,50	540.000	374	27	26
IB810	Rio Imboassú	São Gonçalo	16/1/18	16,2	40,0	1,24	< 0,01	0,0	6,8	12,80	> 1.600.000	3.643	24	25
			17/4/18		4,0	1,21		1,0	7,9	9,41	920.000	836	23	23
			25/9/18		20,0	1,58		0,0	7,0	24,90	> 1.600.000	12.288	25	24
IJ200	Rio Irajá	Rio de Janeiro	15/1/18	14,7	84,0	3,06	0,01	0,0	7,1	39,10	> 1.600.000	333	27	31
			18/4/18		20,0	1,61		0,0	7,1	32,00	> 1.600.000	4.634	26	26
			26/9/18		36,0	1,28		0,0	7,2	24,10	1.600.000	9.386	25	25
IN450	Rio Inhomirin	Magé	16/1/18	47,5	4,0	0,16	0,88	5,7	7,0	6,57	450.000	66	24	27
			17/4/18		4,4	0,10		7,6	7,1	5,75	6.400	50	20	24
			26/9/18		8,0	0,36		3,2	7,3	5,03	38.000	105	25	29
IN460	Rio Inhomirin	Magé	16/1/18	40,9	4,0	0,15	0,40	3,2	7,7	5,93	> 1.600.000	65	24	27
			17/4/18		2,0	0,08		7,2	7,1	10,40	7.800	74	20	26
			26/9/18		4,0	0,70		1,2	7,2	8,53	350.000	104	24	27

*Na composição do IQA_{NSF} usa-se o valor de temperatura corresponde à diferença entre a temperatura da água no ponto de coleta e a temperatura do ar.

Obs: A ausência de resultado, referente a pelo menos um dos nove parâmetros, inviabiliza a aplicação do índice.

Categoria de Resultados	EXCELENTE	BOA	MÉDIA	RUIM	MUITO RUIM
IQA _{NSF}	100 ≥ IQA ≥ 90	90 > IQA ≥ 70	70 > IQA ≥ 50	50 > IQA ≥ 25	25 > IQA ≥ 0

BOLETIM DE QUALIDADE DAS ÁGUAS DA REGIÃO HIDROGRÁFICA V - BAÍA DE GUANABARA BACIA DA BAÍA DE GUANABARA (CONT.)

Consolidado 2018 - Dados brutos e IQA_{NSF}

Estação de amostragem	Localização	Município	Data	IQA _{NSF}	Demanda Bioquímica Oxigênio (DBO) mg/L	Fósforo Total (P _T) - mg/L	Nitrato (NO ₃) mg/L	Oxigênio Dissolvido (OD) -mg/L	Potencial Hidrogeniônico (pH)	Turbidez (T) -uT	Coliformes Termotolerantes NMP/100mL	Sólidos Dissolvidos Totais (SDT) - mg/L	*Temperatura da água - °C	*Temperatura do ar - °C		
IR540	Rio Iriri	Magé	16/1/18	30,2	4,0	0,30	< 0,01	0,5	7,1	16,00	49.000	319	24	27		
			17/4/18		7,0	0,14		2,6	7,4	11,70	< 1.800	236	22	27		
			26/9/18		12,0	0,68		0,0	7,0	44,40	780	175	24	27		
JN820	Rio Joana	Rio de Janeiro	15/1/18	14,1	96,0	3,19	0,01	0,0	7,1	77,10	> 1.600.000	245	27	31		
			18/4/18		32,0	2,95		1,2	7,4	38,00	1.600.000	169	24	25		
			26/9/18		10,0	0,85		2,0	7,3	7,31	350.000	180	24	23		
MC965	Rio Macacu	Cachoeira de Macacu	16/1/18	69,2	< 2,0	< 0,01	0,06	8,4	6,0	1,70	780	14	24	25		
			17/4/18		< 2,0	0,03		8,6	7,1	2,30	200	13	19	30		
			25/9/18		< 2,0	0,05		8,6	7,6	10,90	450	18	25	24		
MC967			16/1/18	64,8	< 2,0	0,08	0,16	7,4	7,6	25,70	2.500	40	24	25		
			17/4/18		< 2,0	0,06		8,0	7,0	13,80	9.000	69	21	30		
			25/9/18		< 2,0	0,13		7,2	7,4	7,72	17.000	45	25	24		
MG580	Rio Magé	Magé	16/1/18	29,2	28,0	2,09	< 0,01	6,0	6,4	25,50	> 1.600.000	408	24	27		
			17/4/18		28,0	0,71		0,6	7,8	24,00	920.000	302	24	28		
			26/9/18		< 2,0	0,18		6,8	7,4	4,30	780	77	24	28		
MN000	Canal do Manguê	Rio de Janeiro	15/1/18	15,9	32,0	1,25	0,01	0,0	7,6	10,10	1.600.000	863	26	31		
			18/4/18		32,0	1,57		0,0	7,2	13,00	> 1.600.000	1.002	23	25		
			26/9/18		28,0	2,37		0,0	6,9	17,60	> 1.600.000	2.580	24	24		
MN001			15/1/18	26,0	20,0	1,06	0,26	1,6	7,1	14,50	1.600.000	231	26	31		
			18/4/18		56,0	1,03		2,0	7,1	20,00	1.600.000	263	23			
			26/9/18		4,0	0,82		1,0	7,1	5,32	240.000	217	25	25		
MR040			Rio Maracanã	Rio de Janeiro	15/1/18	15,0	100,0	2,75	0,01	0,0	7,0	49,80	> 1.600.000	216	27	31
					18/4/18		40,0	1,80		1,6	7,4	12,00	> 1.600.000	129	24	26
					26/9/18		16,0	1,40		0,0	7,3	12,70	> 1.600.000	682	25	23
MR043	15/1/18	20,5			48,0	2,06	0,07	1,6	7,1	27,30	1.600.000	204	27	31		
	18/4/18				60,0	3,29		0,8	7,5	50,00	> 1.600.000	233	25	26		
	26/9/18				32,0	1,67		1,4	7,3	43,30	350.000	160	24	23		
MT820	Rio Mutondo	São Gonçalo			16/1/18	20,6	36,0	1,24	0,02	1,0	7,4	8,87	> 1.600.000	179	25	27

*Na composição do IQA_{NSF} usa-se o valor de temperatura corresponde à diferença entre a temperatura da água no ponto de coleta e a temperatura do ar.

Obs: A ausência de resultado, referente a pelo menos um dos nove parâmetros, inviabiliza a aplicação do índice.

Categoria de Resultados	EXCELENTE	BOA	MÉDIA	RUIM	MUITO RUIM
IQA _{NSF}	100 ≥ IQA ≥ 90	90 > IQA ≥ 70	70 > IQA ≥ 50	50 > IQA ≥ 25	25 > IQA ≥ 0

BOLETIM DE QUALIDADE DAS ÁGUAS DA REGIÃO HIDROGRÁFICA V - BAÍA DE GUANABARA BACIA DA BAÍA DE GUANABARA (CONT.)

Consolidado 2018 - Dados brutos e IQA_{NSF}

Estação de amostragem	Localização	Município	Data	IQA _{NSF}	Demanda Bioquímica Oxigênio (DBO) mg/L	Fósforo Total (P _T) - mg/L	Nitrato (NO ₃) mg/L	Oxigênio Dissolvido (OD) -mg/L	Potencial Hidrogeniônico (pH)	Turbidez (T) -uT	Coliformes Termotolerantes NMP/100mL	Sólidos Dissolvidos Totais (SDT) - mg/L	*Temperatura da água - °C	*Temperatura do ar - °C
MT820	Rio Mutondo	São Gonçalo	17/4/18		7,2	0,56		6,4	7,3	64,30	14.000	255	23	30
			25/9/18		16,0	0,99		1,2	7,4	18,80	> 1.600.000	192	25	24
PN180	Canal da Penha	Rio de Janeiro	15/1/18	18,2	24,0	1,43	0,01	0,0	6,7	15,80	> 1.600.000	3.284	27	30
			18/4/18		44,0	1,61		0,0	7,4	201,00	> 1.600.000	11.704	26	26
			26/9/18		36,0	2,12		0,0	7,2	26,20	350.000	14.460	25	25
PV981	Rio Pavuna	São João de Meriti	16/1/18	24,0	20,0	1,09	0,07	0,8	7,4	10,70	> 1.600.000	190	24	28
			18/4/18		36,0	1,22		0,8	7,3	9,70	1.600.000	178	23	23
			25/9/18		28,0	1,56		0,0	7,2	21,10	920.000	181	23	28
PV982	Rio Pavuna	São João de Meriti	16/1/18	23,6	28,0	0,96	0,19	1,2	7,5	8,21	> 1.600.000	215	24	28
			18/4/18		28,0	2,19		0,6	7,3	14,00	> 1.600.000	179	23	23
			25/9/18		48,0	1,99		0,0	7,4	16,30	> 1.600.000	209	23	23
RN560	Rio Roncador	Magé	16/1/18	32,6	8,0	0,07	0,30	1,3	7,6	8,76	130.000	62	24	27
			17/4/18		< 2,0	0,04		8,2	7,0	12,80	< 1.800	24	21	29
			26/9/18		16,0	0,82		0,0	7,5	13,70	920.000	259	25	26
SB998	Rio Soberbo	Guapimirim	16/1/18	36,4	48,0	0,04	0,17	7,0	7,5	3,41	40.000	28	24	27
			17/4/18		< 2,0	0,03		9,0	7,2	3,94	5.700	39	19	28
			26/9/18		3,0	0,34		5,4	7,0	3,00	34.000	69	25	28
SR400	Rio Saracuruna	Duque de Caxias	16/1/18	37,7	< 2,0	0,10	0,05	2,1	6,9	14,90	920.000	102	24	27
			17/4/18		8,4	0,05		4,2	7,1	9,88	14.000	52	21	24
			26/9/18		76,0	0,46		1,2	7,2	18,20	350.000	127	27	32
SC420	Rio Saracuruna	Duque de Caxias	16/1/18	35,5	< 2,0	0,10	0,03	1,4	7,6	11,60	240.000	140	24	23
			17/4/18		12,0	0,08		2,4	7,2	29,80	33.000	191	23	30
			26/9/18		24,0	1,40		0,0	7,5	138,00	350.000	265	23	26
SJ220	Rio São João de Meriti	Duque de Caxias	15/1/18	15,5	32,0	1,55	< 0,01	0,0	7,0	19,40	350.000	883	27	31
			18/4/18		32,0	1,82		0,0	7,3	22,00	> 1.600.000	432	26	26
			26/9/18		28,0	1,27		0,0	7,1	28,90	920.000	4.200	25	25
SP300	Rio Sarapuí	Duque de Caxias	15/1/18	24,3	20,0	0,99	0,02	1,0	7,3	20,10	540.000	254	27	31
			18/4/18		32,0	1,49		0,0	7,3	18,00	> 1.600.000	223	27	27

*Na composição do IQA_{NSF} usa-se o valor de temperatura corresponde à diferença entre a temperatura da água no ponto de coleta e a temperatura do ar.

Obs: A ausência de resultado, referente a pelo menos um dos nove parâmetros, inviabiliza a aplicação do índice.

Categoria de Resultados	EXCELENTE	BOA	MÉDIA	RUIM	MUITO RUIM
IQA _{NSF}	100 ≥ IQA ≥ 90	90 > IQA ≥ 70	70 > IQA ≥ 50	50 > IQA ≥ 25	25 > IQA ≥ 0

BOLETIM DE QUALIDADE DAS ÁGUAS DA REGIÃO HIDROGRÁFICA V - BAÍA DE GUANABARA BACIA DA BAÍA DE GUANABARA (CONT.)

Consolidado 2018 - Dados brutos e IQA_{NSF}

Estação de amostragem	Localização	Município	Data	IQA _{NSF}	Demanda Bioquímica Oxigênio (DBO) mg/L	Fósforo Total (P _T) - mg/L	Nitrato (NO ₃) mg/L	Oxigênio Dissolvido (OD) -mg/L	Potencial Hidrogeniônico (pH)	Turbidez (T) -uT	Coliformes Termotolerantes NMP/100mL	Sólidos Dissolvidos Totais (SDT) - mg/L	*Temperatura da água - °C	*Temperatura do ar - °C	
SP300	Rio Sarapuí	Duque de Caxias	26/9/18		24,0	1,67		0,0	7,2	29,00	> 1.600.000	287	25	25	
SP305		São João de Meriti	16/1/18	17,0	32,0	1,20	0,02	0,0	7,4	12,00	> 1.600.000	232	25	28	
			18/4/18		36,0	2,03		0,8	7,3	14,00	> 1.600.000	198	23	23	
			25/9/18		60,0	3,52		0,0	7,2	50,90	> 1.600.000	222	23	23	
			16/1/18	23,2	24,0	1,13	0,01	1,0	7,3	17,90	> 1.600.000	221	24	28	
SP307			18/4/18		64,0	0,80		0,0	7,4	18,00	> 1.600.000	213	23	23	
			25/9/18		48,0	1,59		0,0	7,5	36,00	1.600.000	230	23	29	
			16/1/18	16,6	40,0	1,59	0,01	0,0	7,2	14,10	> 1.600.000	210	24	28	
SP313			18/4/18		28,0	2,34		1,0	7,3	15,00	> 1.600.000	190	23	23	
			25/9/18		56,0	1,63		0,0	7,3	43,00	> 1.600.000	237	23	28	
			16/1/18	33,4	12,0	0,08	0,16	2,1	7,3	14,40	350.000	147	24	27	
SR500			Rio Suruí	Magé	17/4/18		< 2,0	0,07		5,6	6,8	8,93	4.000	140	22
	26/9/18					6,0	0,33		2,6	7,1	8,60	49.000	3.728	25	27
	15/1/18	17,6			92,0	3,38	0,02	1,4	7,0	80,00	> 1.600.000	210	27	31	
TR060	Rio Trapicheiro	Rio de Janeiro	18/4/18		88,0	3,21		1,6	7,4	58,00	> 1.600.000	180	25	25	
			26/9/18		28,0	1,82		1,4	7,4	23,60	> 1.600.000	190	25	23	

*Na composição do IQA_{NSF} usa-se o valor de temperatura corresponde à diferença entre a temperatura da água no ponto de coleta e a temperatura do ar.

Obs: A ausência de resultado, referente a pelo menos um dos nove parâmetros, inviabiliza a aplicação do índice.

Categoria de Resultados	EXCELENTE	BOA	MÉDIA	RUIM	MUITO RUIM
IQA _{NSF}	100 ≥ IQA ≥ 90	90 > IQA ≥ 70	70 > IQA ≥ 50	50 > IQA ≥ 25	25 > IQA ≥ 0