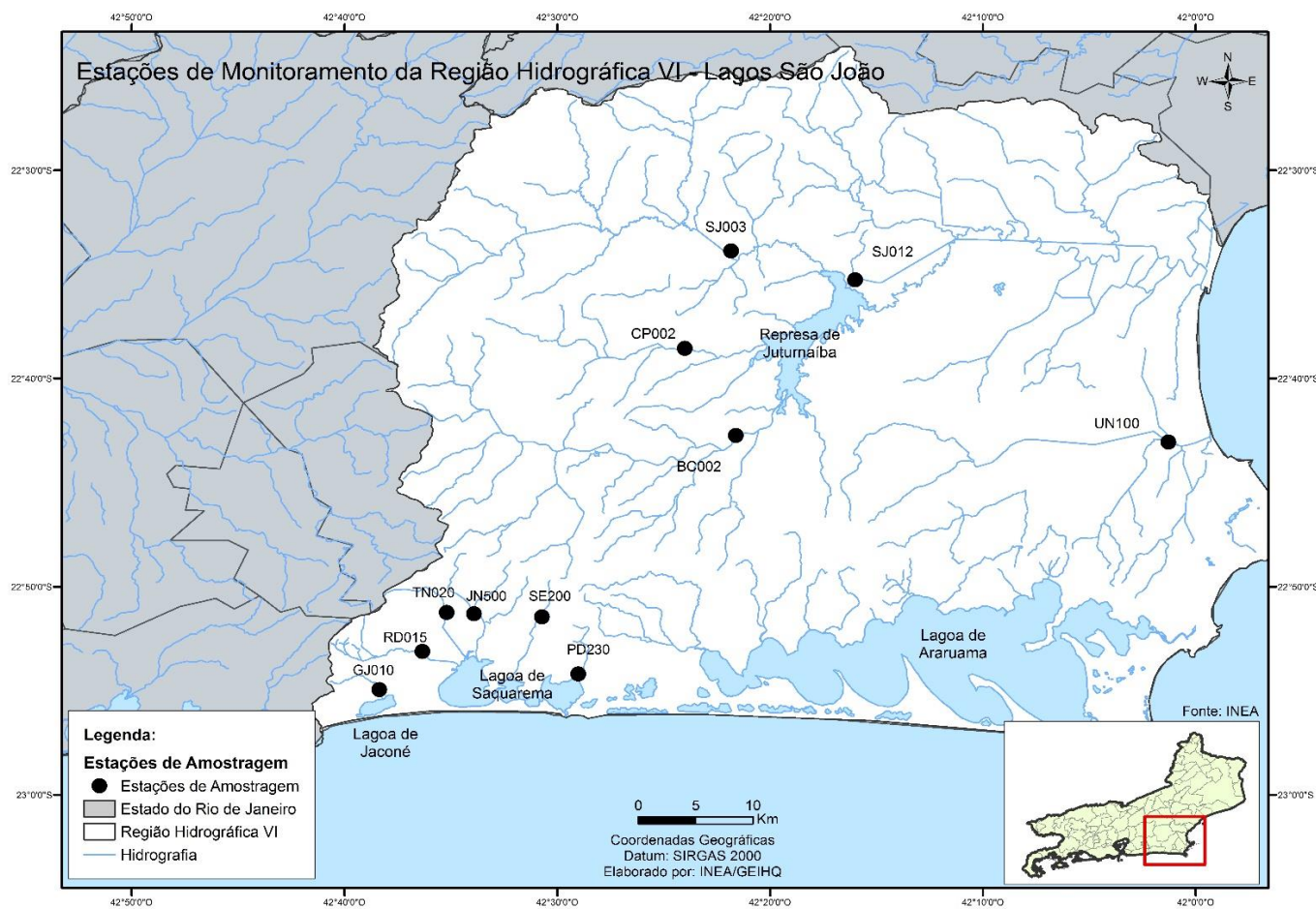


Consolidado 2018 - Dados brutos e IQA<sub>NSF</sub>

Este boletim apresenta os últimos resultados do monitoramento dos corpos de água doce da Região Hidrográfica VI, sendo retratados por meio da aplicação do Índice de Qualidade de Água (IQANSF). Este índice consolida em um único valor os resultados dos parâmetros: Oxigênio Dissolvido (OD), Demanda Bioquímica de Oxigênio (DBO), Fósforo Total (PT), Nitrogênio Nitrato (NO<sub>3</sub>), Potencial Hidrogeniônico (pH), Turbidez (T), Sólidos Dissolvidos Totais (SDT), Temperatura da Água e do Ar e Coliformes Termotolerantes.



Consolidado 2018 - Dados brutos e IQA<sub>NSF</sub>

Estação de amostragem	Localização	Município	Data	IQA <sub>NSF</sub>	Demanda Bioquímica Oxigênio (DBO) mg/L	Fósforo Total (P <sub>T</sub> ) - mg/L	Nitrato (NO <sub>3</sub> ) mg/L	Oxigênio Dissolvido (OD) -mg/L	Potencial Hidrogeniônico (pH)	Turbidez (T) -uT	Coliformes Termotolerantes NMP/100mL	Sólidos Dissolvidos Totais (SDT) - mg/L	*Temperatura da água - °C	*Temperatura do ar - °C
BC0002	Rio Bacaxá	Silva Jardim	21/3/18	39,5	3,2	0,88	0,26	6,6	6,7	608,00	35.000	128	26	28
			6/6/18	<	2,0	0,04		8,0	7,0	10,10	7.900	66	19	20
			4/9/18	<	2,0	0,04		7,0	6,8	18,10	270	105	23	21
21/3/18	39,0		3,0	0,78	0,14	6,2	7,3	414,00	54.000	113	24	26		
6/6/18	<		2,0	0,05		8,4	6,9	15,90	140	51	19	20		
4/9/18	2,0		0,15	6,0	6,9	21,90	54.000	66	23	20				
GJ0010	Rio Grande Jaconé	7/3/18	70,3	<	2,0	0,01	0,02	6,4	7,2	5,74	490	46	24	30
		10/4/18	<	2,0	<	0,01		6,2	6,9	5,70	45	100	22	24
		28/8/18	<	2,0	0,02		8,0	7,1	9,48	130	80	20	22	
		12/12/18	80,9	<	2,0	<	0,01	0,18	7,2	7,3	8,46	45	65	23
JN0500	Rio Jundiá	7/3/18	41,0	12,0	0,71	<	0,01	1,2	7,3	11,90	490	153	27	30
		10/4/18		4,0	0,41		5,0	7,1	18,00	210	173	23	26	
		28/8/18	<	2,0	0,43		6,8	7,1	52,60	330	205	19	19	
		12/12/18	74,4	<	2,0	0,19	0,07	6,2	7,6	11,70	170	112	25	25
PD0230	Rio do Padre	7/3/18	34,1	12,0	0,97	<	0,01	3,8	7,8	15,60	280.000	18.999	30	30
		10/4/18		12,0	1,12		4,2	7,7	13,20	240.000	22.382	27	28	
		28/8/18		12,0	0,84		2,4	7,3	35,30	350.000	20.424	21	24	
		12/12/18	31,2	10,0	1,05	0,07	2,6	7,8	17,20	350.000	25.449	27	26	
RD0015	Rio Roncador	7/3/18	60,9	12,0	0,04	<	0,01	3,6	7,0	10,10	20	170	26	30
		10/4/18	<	2,0	0,27		6,6	7,0	347,00	330	132	22	25	
		28/8/18	<	2,0	0,13		7,2	7,1	24,10	330	134	19	21	
		12/12/18	78,1	<	2,0	0,02	0,05	6,6	7,3	10,30	78	101	23	24
SE0200	Rio Seco	7/3/18	57,7	4,0	0,49	<	0,01	3,6	7,3	48,20	170	174	28	30
		10/4/18		9,0	1,07		4,0	6,9	452,00	230	115	26	27	
		28/8/18		2,4	0,16		7,2	7,2	79,40	1.300	166	20	21	
		12/12/18	67,3	<	2,0	0,11	0,12	6,8	7,5	29,90	1.100	160	26	26
SJ0003	Rio São João	21/3/18	56,4	<	2,0	0,12	0,10	7,0	6,6	70,00	4.900	25	23	25
		6/6/18	<	2,0	0,03		8,0	6,5	8,70	78	57	19	21	

\*Na composição do IQA<sub>NSF</sub> usa-se o valor de temperatura corresponde à diferença entre a temperatura da água no ponto de coleta e a temperatura do ar.

Obs: A ausência de resultado, referente a pelo menos um dos nove parâmetros, inviabiliza a aplicação do índice.

Categoria de Resultados	EXCELENTE	BOA	MÉDIA	RUIM	MUITO RUIM
IQA <sub>NSF</sub>	100 ≥ IQA ≥ 90	90 > IQA ≥ 70	70 > IQA ≥ 50	50 > IQA ≥ 25	25 > IQA ≥ 0

Consolidado 2018 - Dados brutos e IQA<sub>NSF</sub>

Estação de amostragem	Localização	Município	Data	IQA <sub>NSF</sub>	Demanda Bioquímica Oxigênio (DBO) mg/L	Fósforo Total (P <sub>T</sub> ) - mg/L	Nitrato (NO <sub>3</sub> ) mg/L	Oxigênio Dissolvido (OD) -mg/L	Potencial Hidrogeniônico (pH)	Turbidez (T) -uT	Coliformes Termotolerantes NMP/100mL	Sólidos Dissolvidos Totais (SDT) - mg/L	*Temperatura da água - °C	*Temperatura do ar - °C
SJ0003	Rio São João	Silva Jardim	4/9/18		< 2,0	< 0,01		7,6	6,6	8,94	490	74	22	20
SJ0012			21/3/18	38,0	3,0	1,20	0,11	6,8	6,6	728,00	54.000	56	25	26
			6/6/18	< 2,0	< 0,01		7,2	7,1	2,42	20	81	23	22	
TN0020	Rio Tingui	Saquarema	7/3/18	70,5	2,0	0,24	0,03	7,2	7,2	14,10	490	120	27	30
			10/4/18		< 2,0	0,17		7,8	7,3	22,00	23.000	205	23	25
			28/8/18		9,0	0,15		7,6	7,2	21,00	92.000	111	19	19
			12/12/18	69,0	< 2,0	0,10	0,16	7,6	7,3	8,26	1.300	110	23	25
UN0100	Rio Una	Cabo Frio	21/3/18	27,4	12,0	0,02	< 0,01	0,6	3,4	81,00	130	842	26	25
			6/6/18		< 2,0	< 0,01		5,0	2,9	1,84	< 18	2.818	22	22
			4/9/18		< 2,0	< 0,01		5,8	3,8	6,00	< 18	6.562	23	21

\*Na composição do IQA<sub>NSF</sub> usa-se o valor de temperatura corresponde à diferença entre a temperatura da água no ponto de coleta e a temperatura do ar.

Obs: A ausência de resultado, referente a pelo menos um dos nove parâmetros, inviabiliza a aplicação do índice.

Categoria de Resultados	EXCELENTE	BOA	MÉDIA	RUIM	MUITO RUIM
IQA <sub>NSF</sub>	100 ≥ IQA ≥ 90	90 > IQA ≥ 70	70 > IQA ≥ 50	50 > IQA ≥ 25	25 > IQA ≥ 0