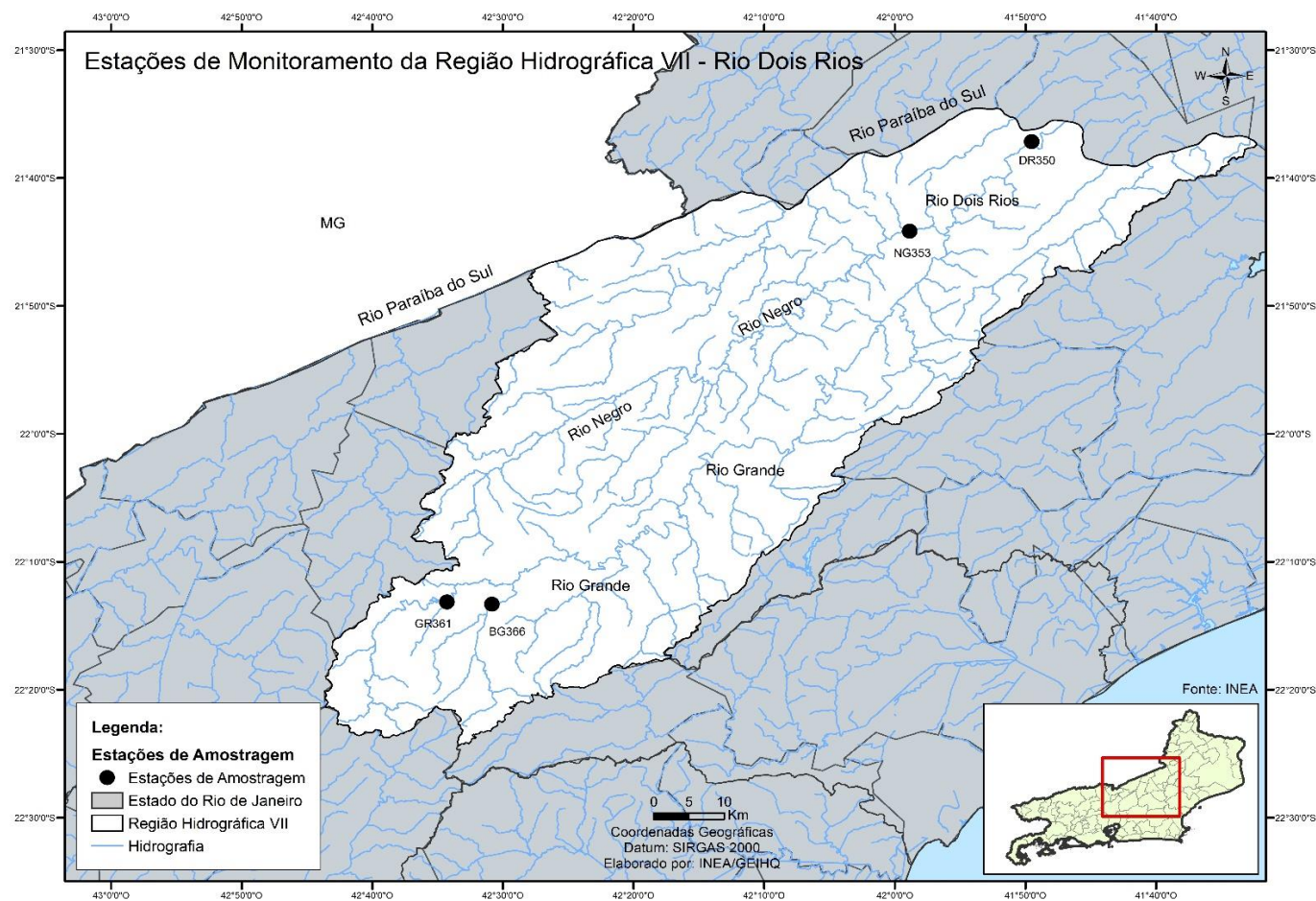


Consolidado 2018 - Dados brutos e IQA_{NSF}

Este boletim apresenta os últimos resultados do monitoramento dos corpos de água doce da Região Hidrográfica VII, sendo retratados por meio da aplicação do Índice de Qualidade de Água (IQANSF). Este índice consolida em um único valor os resultados dos parâmetros: Oxigênio Dissolvido (OD), Demanda Bioquímica de Oxigênio (DBO), Fósforo Total (PT), Nitrogênio Nitrato (NO₃), Potencial Hidrogeniônico (pH), Turbidez (T), Sólidos Dissolvidos Totais (SDT), Temperatura da Água e do Ar e Coliformes Termotolerantes.



Consolidado 2018 - Dados brutos e IQA_{NSF}

Estação de amostragem	Localização	Município	Data	IQA _{NSF}	Demanda Bioquímica Oxigênio (DBO) mg/L	Fósforo Total (P _T) - mg/L	Nitrato (NO ₃) mg/L	Oxigênio Dissolvido (OD) -mg/L	Potencial Hidrogeniônico (pH)	Turbidez (T) -uT	Coliformes Termotolerantes NMP/100mL	Sólidos Dissolvidos Totais (SDT) - mg/L	*Temperatura da água - °C	*Temperatura do ar - °C
BG0366	Rio Bengala	Nova Friburgo	6/2/18	43,8	9,0	0,17	0,46	6,4	7,6	33,50	240.000	48	18	21
			9/5/18		6,4	0,35		4,0	7,0	9,81	33.000	57	22	26
			18/6/18		7,6	0,32		8,0	7,0	6,26	79.000	81	16	16
			19/9/18		6,0	0,21		4,6	7,0	17,00	170.000	90	22	27
			10/12/18	45,4	6,0	0,33	1,59	5,6	6,9	10,10	110.000	64	19	20
DR0350	Rio Dois Rios	São Fidelis	20/2/18	71,4	< 2,0	0,09	0,59	7,6	7,8	23,40	330	104	30	35
			16/5/18		< 2,0	0,10		8,4	7,8	12,20	1.100	118	24	27
			11/9/18		< 2,0	< 0,01		9,0	7,6	3,07	170	64	22	25
			18/12/18	62,0	< 2,0	0,01	0,78	8,2	7,4	9,09	7.900	72	27	30
GR0361	Rio Grande	Nova Friburgo	6/2/18	58,4	2,0	0,19	0,41	8,4	8,0	92,10	2.300	38	17	21
			9/5/18		< 2,0	0,14		9,0	6,9	64,00	4.900	97	18	22
			18/6/18		< 2,0	0,03		8,4	7,2	11,60	1.300	48	16	18
			19/9/18		3,0	1,26		8,0	7,0	12,90	49.000	95	18	20
			10/12/18	52,9	< 2,0	0,75	0,58	7,6	6,9	443,00	780	7	16	18
NG0353	Rio Negro	Itaocara	20/2/18	68,7	< 2,0	0,06	0,53	7,4	7,8	20,70	1.400	70	30	30
			16/5/18		< 2,0	0,02		8,4	7,5	10,60	230	57	24	27
			11/9/18		< 2,0	0,04		8,8	7,9	14,70	130	112	22	24,5
			18/12/18	68,0	< 2,0	0,07	0,86	7,4	7,9	39,00	200	106	27	37

*Na composição do IQA_{NSF} usa-se o valor de temperatura corresponde à diferença entre a temperatura da água no ponto de coleta e a temperatura do ar.

Obs: A ausência de resultado, referente a pelo menos um dos nove parâmetros, inviabiliza a aplicação do índice.

Categoria de Resultados	EXCELENTE	BOA	MÉDIA	RUIM	MUITO RUIM
IQA _{NSF}	100 ≥ IQA ≥ 90	90 > IQA ≥ 70	70 > IQA ≥ 50	50 > IQA ≥ 25	25 > IQA ≥ 0