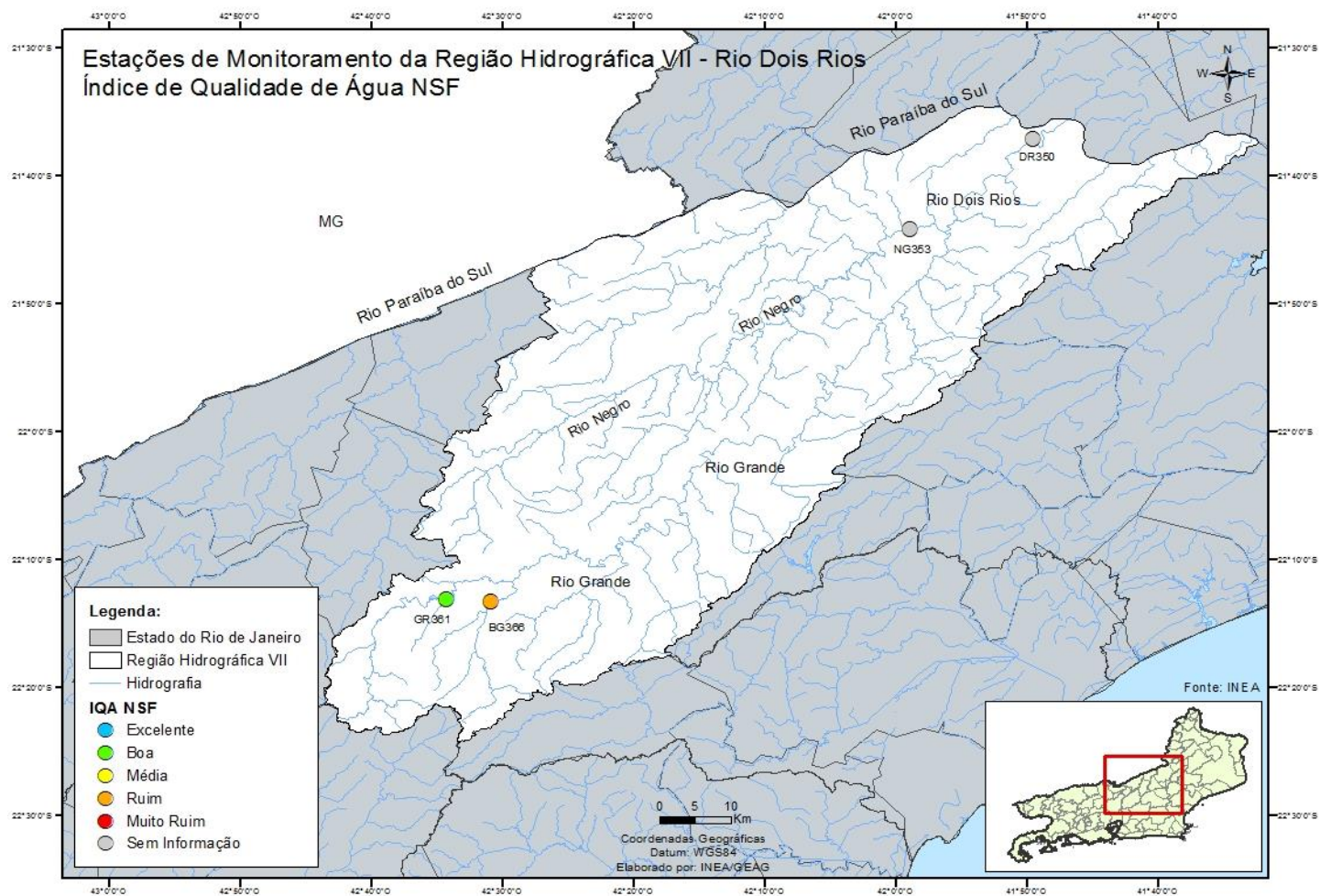


Este boletim apresenta os últimos resultados do monitoramento dos corpos de água doce da Região Hidrográfica VII, sendo retratados por meio da aplicação do Índice de Qualidade de Água (IQA<sub>NSF</sub>). Este índice consolida em um único valor os resultados dos parâmetros: Oxigênio Dissolvido (OD), Demanda Bioquímica de Oxigênio (DBO), Fósforo Total (P<sub>T</sub>), Nitrogênio Nitrato (NO<sub>3</sub>), Potencial Hidrogeniônico (pH), Turbidez (T), Sólidos Dissolvidos Totais (SDT), Temperatura da Água e do Ar e Coliformes Termotolerantes.



Estação de amostragem	Localização	Município	Data	IQ <sub>NSF</sub>	Demanda Bioquímica Oxigênio (DBO) -mg/L	Fósforo Total (P <sub>T</sub> ) -mg/L	Nitrato (NO <sub>3</sub> ) - mg/L	Oxigênio Dissolvido (OD) -mg/L	Potencial Hidrogeniônico (pH)	Turbidez (T) - UNT	Coliformes Termotolerantes - NMP/100mL	Sólidos Dissolvidos Totais (SDT) - mg/L	*Temperatura da água - °C	*Temperatura do ar - °C
BG0366	Rio Bengala	Nova Friburgo	9/12/19	44,2	8,0	0,23	0,94	4,8	7,17	12,90	48.000	67	19	23
DR0350	Rio Dois Rios	São Fidelis	17/12/19	<	2,0	0,08	0,29		7,05	36,70	330	136	25	34,5
GR0361	Rio Grande	Nova Friburgo	9/12/19	70,7	2,0	0,02	0,31	8,0	7,38	13,00	790	48	18,4	22
NG0353	Rio Negro	Itaocara	17/12/19	<	2,0	0,04	0,34		7,34	23,30	490	89	25	36

\*Na composição do IQ<sub>NSF</sub> usa-se o valor de temperatura corresponde à diferença entre a temperatura da água no ponto de coleta e a temperatura do ar. (\*\*) Para Coliformes Termotolerantes foi utilizado o resultado de Escherichia Coli, seguindo o mesmo critério adotado pela CETESB, descrito no Relatório Qualidade das Águas Superficiais no Estado de São Paulo / Apêndice C - Índices de Qualidade de Água.

Obs: A ausência de resultado, referente a pelo menos um dos nove parâmetros, inviabiliza a aplicação do índice.

Categoria de Resultados	EXCELENTE	BOA	MÉDIA	RUIM	MUITO RUIM
IQ <sub>NSF</sub>	100 ≥ IQA ≥ 90	90 > IQA ≥ 70	70 > IQA ≥ 50	50 > IQA ≥ 25	25 > IQA ≥ 0
Significado	Águas apropriadas para tratamento convencional visando o abastecimento público			Águas impróprias para tratamento convencional visando abastecimento público, sendo necessários tratamentos mais avançados	

### HISTÓRICO DO IQA 2019

Estação de amostragem	Localização	Município	JANEIRO	FEVEREIRO	MARÇO	ABRIL	MAIO	JUNHO	JULHO	AGOSTO	SETEMBRO	OUTUBRO	NOVEMBRO	DEZEMBRO
BG0366	Rio Bengala	Nova Friburgo			47,3			46,1			39,6			44,2
DR0350	Rio Dois Rios	São Fidelis			69,6			74,1			75,7			
GR0361	Rio Grande	Nova Friburgo			68,0			70,6			70,4			70,7
NG0353	Rio Negro	Itaocara			65,4			74,6			75,0			

\*Na composição do IQANSF usa-se o valor de temperatura corresponde à diferença entre a temperatura da água no ponto de coleta e a temperatura do ar. (\*\*) Para Coliformes Termotolerantes foi utilizado o resultado de Escherichia Coli, seguindo o mesmo critério adotado pela CETESB, descrito no Relatório Qualidade das Águas Superficiais no Estado de São Paulo / Apêndice C - Índices de Qualidade de Água.

Obs: A ausência de resultado, referente a pelo menos um dos nove parâmetros, inviabiliza a aplicação do índice.

Categoria de Resultados	EXCELENTE	BOA	MÉDIA	RUIM	MUITO RUIM
IQANSF	100 ≥ IQA ≥ 90	90 > IQA ≥ 70	70 > IQA ≥ 50	50 > IQA ≥ 25	25 > IQA ≥ 0
Significado	Águas apropriadas para tratamento convencional visando o abastecimento público			Águas impróprias para tratamento convencional visando abastecimento público, sendo necessários tratamentos mais avançados	