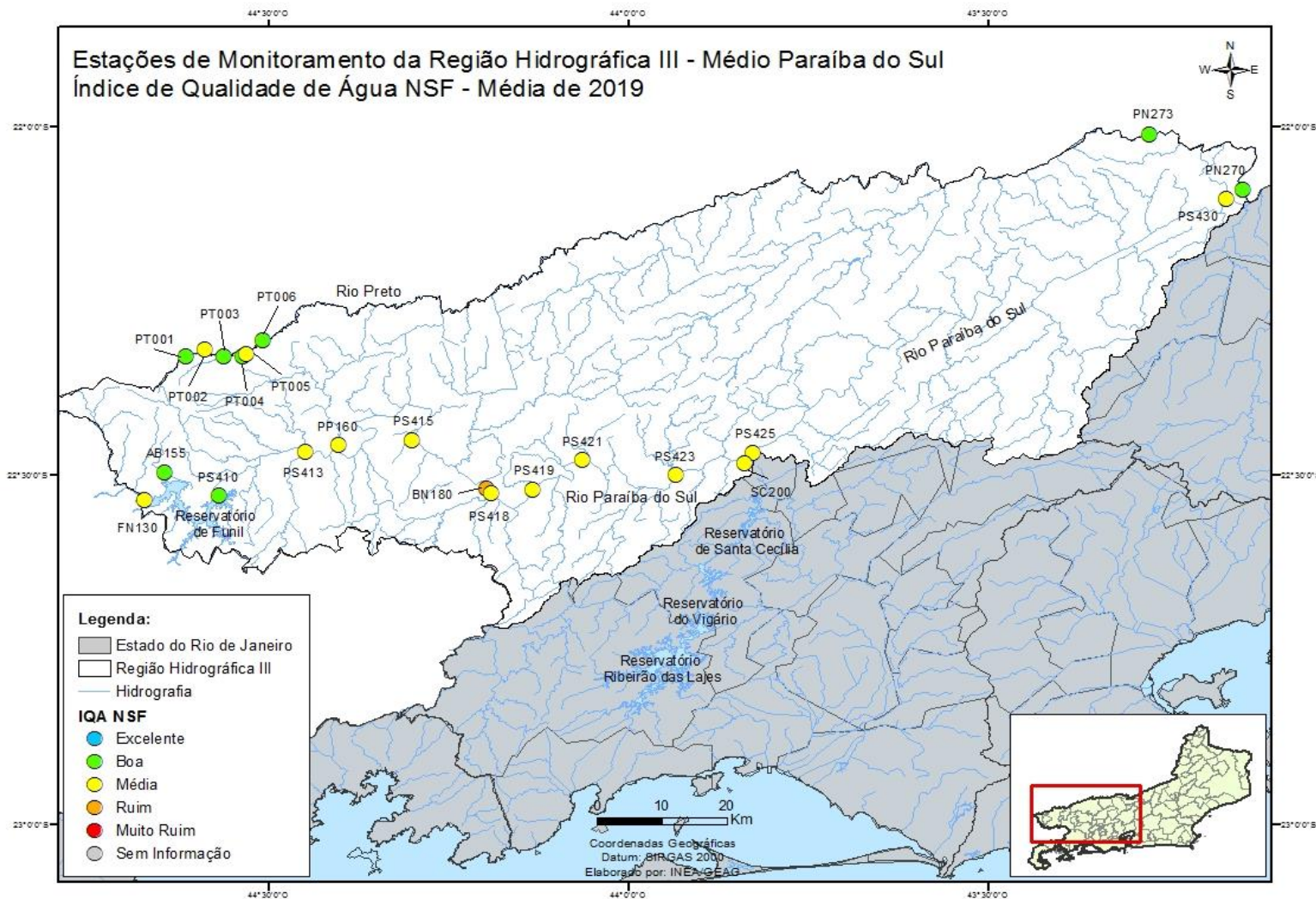


# BOLETIM CONSOLIDADO DE QUALIDADE DAS ÁGUAS DA REGIÃO HIDROGRÁFICA III - MÉDIO PARAÍBA DO SUL

RESULTADOS REFERENTES AO ANO DE 2019

Este boletim apresenta a média dos resultados do monitoramento dos corpos de água doce da Região Hidrográfica III, em 2019, por meio da aplicação do Índice de Qualidade de Água (IQA<sub>NSF</sub>). Este índice consolida em um único valor os resultados dos parâmetros: Oxigênio Dissolvido (OD), Demanda Bioquímica de Oxigênio (DBO), Fósforo Total (P<sub>T</sub>), Nitrogênio Nitrato (NO<sub>3</sub>), Potencial Hidrogeniônico (pH), Turbidez (T), Sólidos Dissolvidos Totais (SDT), Temperatura da Água e do Ar e Coliformes Termotolerantes.



## RESULTADOS REFERENTES AO ANO DE 2019

Estação de amostragem	Localização	Município	Janeiro	Fevereiro	Março	Abril	Maiο	Junho	Julho	Agosto	Setembro	Outubro	Novembro	Dezembro	IQA <sub>NSF</sub> Média 2019
AB0155	Córrego Água Branca	Itatiaia			61,1			74,3			75,0			73,5	71,0
BN0180	Rio Bananal	Barra Mansa			37,6			57,3			49,8			46,1	47,7
FN0130	Reservatório de Funil	Resende	60,0	66,5	50,6	65,7	68,3	69,4	68,9	76,9	70,1			78,6	67,5
PN0270	Rio Paraibuna	Três Rios			74,3			74,8			76,9			78,0	76,0
PN0273					69,8			72,6			75,0			75,0	73,1
PP0160	Rio Pirapetinga	Resende			65,7			72,6			70,3			66,4	68,8
PS0410			64,4	73,5	58,0	83,2	73,9	81,5	77,9	80,6	73,2			72,6	73,9
PS0413	Rio Paraiba do Sul	Resende	52,5	56,9	48,9	53,2	58,0	60,8	59,8	63,9	50,3			67,6	57,2
PS0415			Porto Real	59,0	54,6	54,5	56,4	63,3	65,4	65,2	77,3	60,0			77,1
PS0418		Barra Mansa	61,5	49,1	44,7	51,6	60,7	63,8	57,8	77,5	65,6			64,8	59,7
PS0419		Volta Redonda	59,3	43,9	49,5	46,8	52,4	64,4	59,9	74,1	62,2			70,1	58,3
PS0421		Volta Redonda	54,2	47,9	42,0	50,1	50,3	60,1	56,0	73,0	59,1			68,5	56,1
PS0423		Barra do Pirai	57,8	40,4	41,8	53,1	59,2	66,5	68,1	75,2	65,6			55,5	58,3
PS0425			62,3	45,8	42,9	54,5	46,7	57,1	64,7	74,5	61,3			64,7	57,5
PS0430		Rio Paraiba do Sul	Três Rios	63,0	53,2	56,9	60,3	46,5	63,7	61,8	76,2	58,5			
Categoria de Resultados			EXCELENTE			BOA		MÉDIA			RUIM		MUITO RUIM		
IQA <sub>NSF</sub>			100 ≥ IQA ≥ 90			90 > IQA ≥ 70		70 > IQA ≥ 50			50 > IQA ≥ 25		25 > IQA ≥ 0		
Significado			Águas apropriadas para tratamento convencional visando o abastecimento público						Águas impróprias para tratamento convencional visando abastecimento público, sendo necessários tratamentos mais avançados						

## BOLETIM CONSOLIDADO DE QUALIDADE DAS ÁGUAS DA REGIÃO HIDROGRÁFICA III - MÉDIO PARAIBA DO SUL (CONT.)

RESULTADOS REFERENTES AO ANO DE 2019

Estação de amostragem	Localização	Município	Janeiro	Fevereiro	Março	Abril	Maiο	Junho	Julho	Agosto	Setembro	Outubro	Novembro	Dezembro	IQA <sub>NSF</sub> Média 2019
PT0001	Rio Preto	Itatiaia				85,4		68,9			80,2			81,2	78,9
PT0002						71,0		63,7			71,7			65,4	67,9
PT0003						71,1		72,2			73,0			71,1	71,8
PT0004		Resende				74,8		77,8			73,4			70,7	74,2
PT0005						74,1		68,9			63,4			64,8	67,8
PT0006						70,7		66,9			76,3			68,4	70,6
SC0200	Reservatório de S.Cecília	Barra do Pirai	61,1	41,9	48,6	60,2	50,9	55,0	67,3	75,3	67,7			63,0	59,1
Categoria de Resultados			<b>EXCELENTE</b>			<b>BOA</b>		<b>MÉDIA</b>			<b>RUIM</b>		<b>MUITO RUIM</b>		
IQA <sub>NSF</sub>			100 ≥ IQA ≥ 90			90 > IQA ≥ 70		70 > IQA ≥ 50			50 > IQA ≥ 25		25 > IQA ≥ 0		
Significado			Águas apropriadas para tratamento convencional visando o abastecimento público									Águas impróprias para tratamento convencional visando abastecimento público, sendo necessários tratamentos mais avançados			