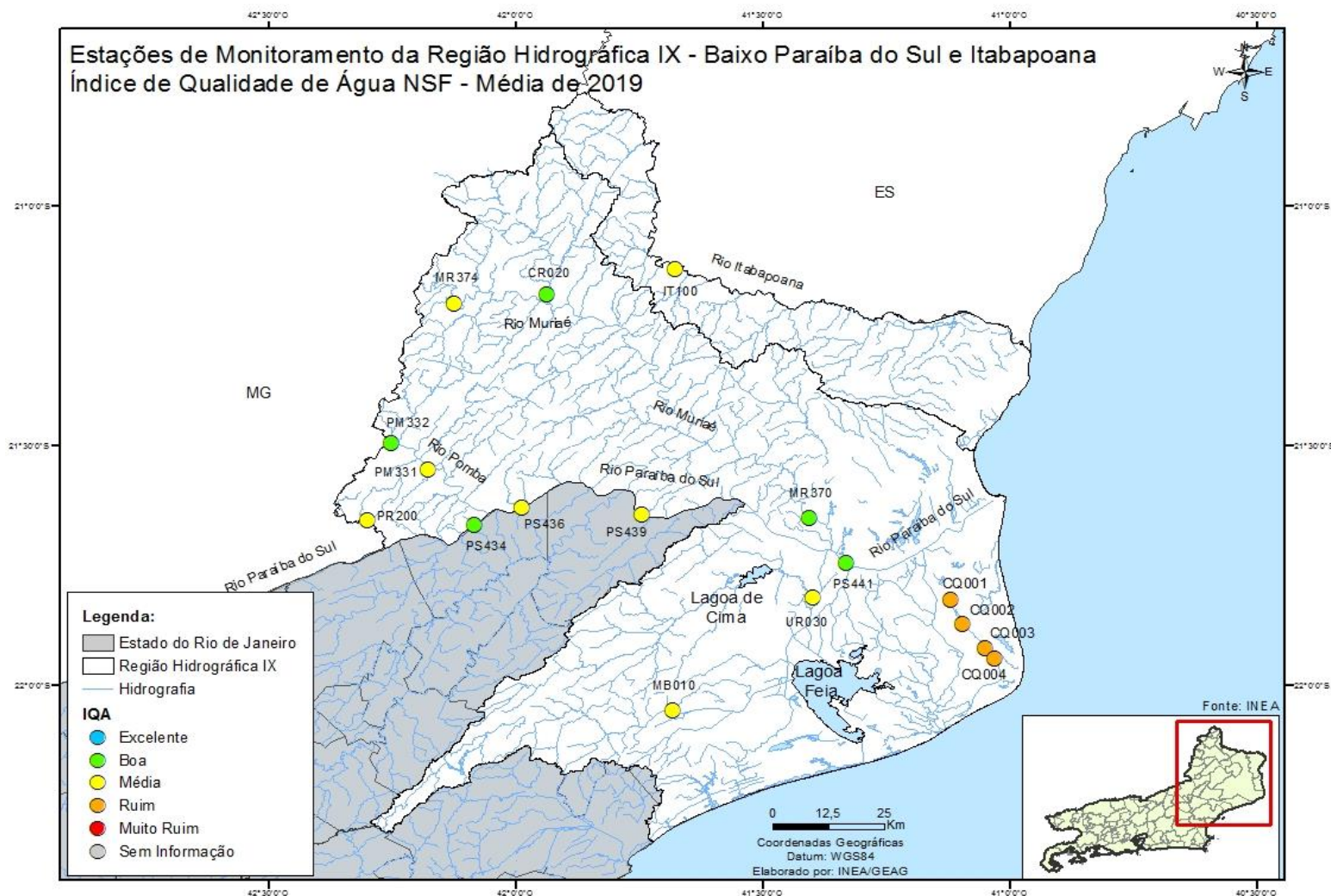


BOLETIM CONSOLIDADO DE QUALIDADE DAS ÁGUAS DA REGIÃO HIDROGRÁFICA IX - BAIXO PARAÍBA DO SUL E ITABAPOANA

RESULTADOS REFERENTES AO ANO DE 2019

Este boletim apresenta a média dos resultados do monitoramento dos corpos de água doce da Região Hidrográfica IX, em 2019, por meio da aplicação do Índice de Qualidade de Água (IQA_{NSF}). Este índice consolida em um único valor os resultados dos parâmetros: Oxigênio Dissolvido (OD), Demanda Bioquímica de Oxigênio (DBO), Fósforo Total (P_T), Nitrogênio Nitrato (NO_3), Potencial Hidrogeniônico (pH), Turbidez (T), Sólidos Dissolvidos Totais (SDT), Temperatura da Água e do Ar e Coliformes Termotolerantes.



RESULTADOS REFERENTES AO ANO DE 2019

Estação de amostragem	Localização	Município	Janeiro	Fevereiro	Março	Abril	Maior	Junho	Julho	Agosto	Setembro	Outubro	Novembro	Dezembro	IQA _{NSF} Média 2019
CQ0001	Canal Quitingute	São João da Barra							42,4						42,4
CQ0002									41,0						41,0
CQ0003		Campos dos Goytacazes							41,4						41,4
CQ0004									40,0						40,0
CR0020	Rio Carangola	Itaperuna			65,2			76,1			76,4				72,6
IT0100	Rio Itabapoana	Bom Jesus de Itabapoana			53,8			54,1			67,5				58,5
MB0010	Rio Macabu	Campos dos Goytacazes		62,4				60,2		75,9				54,1	63,1
MR0370	Rio Muriaé				67,1			72,5			76,0				71,9
MR0374		Laje do Muriaé			62,8			75,3			62,1				66,7
PM0331	Rio Pomba	Santo Antônio de Pádua			53,5			59,7			59,2				57,4
PM0332						74,8			73,8			72,0			
PR0200	Rio Pirapetinga	Santo Antônio de Pádua			58,9			63,4			52,5				58,3
PS0434	Rio Paraíba do Sul	Itaocara	74,2	76,7	68,8	74,3	72,8	73,5	75,6	81,3	72,9	79,1			74,9
PS0436				64,5	72,9	64,7	66,6	67,8	66,7	72,0	81,8	67,1	73,0		
PS0439		São Fidelis	63,8	63,4	60,7	63,5	63,0	55,3	69,6	78,5	56,4	67,1			64,1
PS0441		Campos dos Goytacazes	66,0	71,8	60,9	71,9	76,3	72,0	75,9	84,2	72,4	72,0			72,3
UR0030	Rio Ururá	Campos dos Goytacazes		52,8				66,2		65,4				52,0	59,1
Categoria de Resultados			EXCELENTE			BOA		MÉDIA			RUIM		MUITO RUIM		
IQA _{NSF}			100 ≥ IQA ≥ 90			90 > IQA ≥ 70		70 > IQA ≥ 50			50 > IQA ≥ 25		25 > IQA ≥ 0		
Significado			Águas apropriadas para tratamento convencional visando o abastecimento público						Águas impróprias para tratamento convencional visando abastecimento público, sendo necessários tratamentos mais avançados						