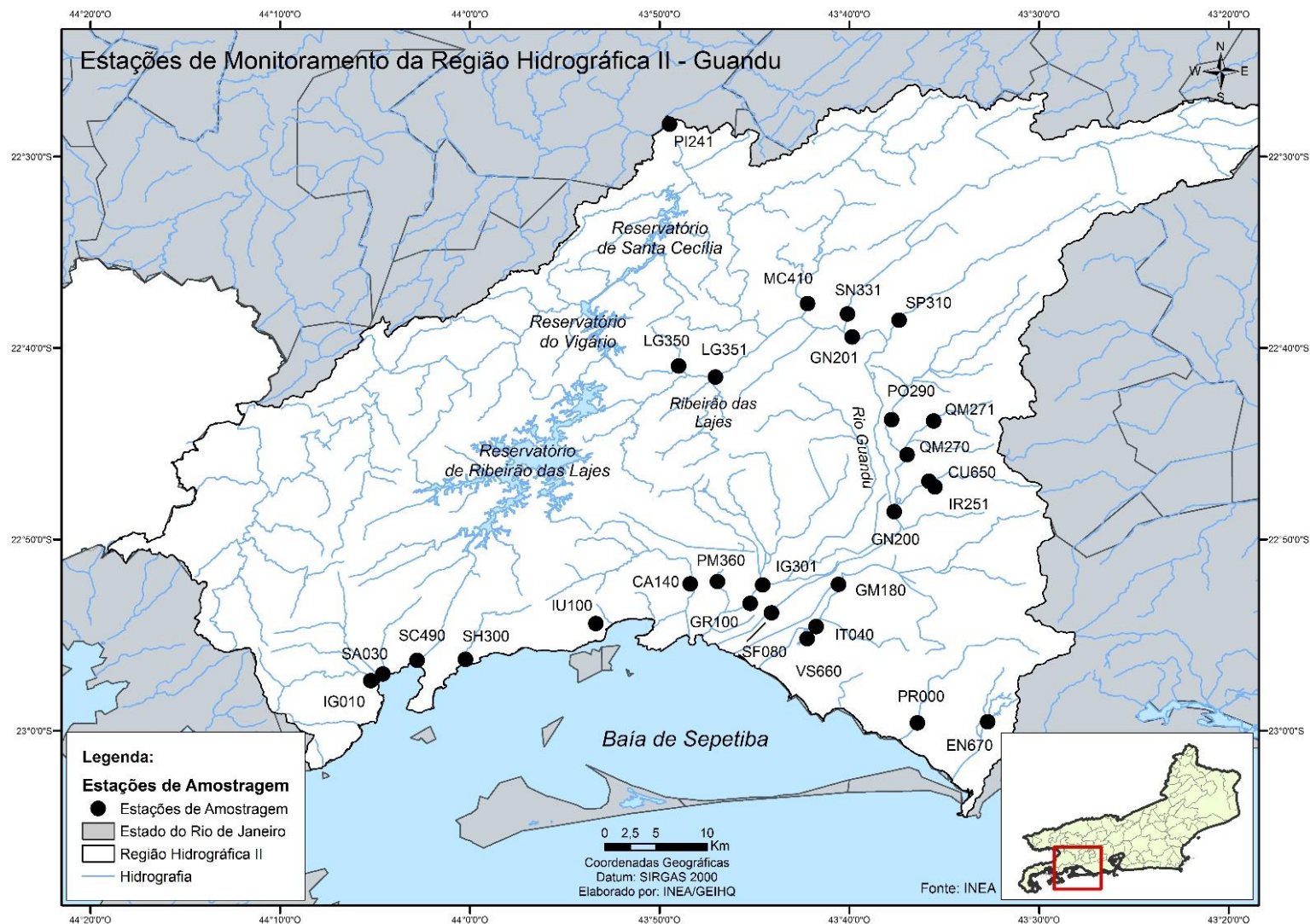


Este boletim apresenta os resultados do monitoramento dos corpos de água doce da Região Hidrográfica II, em 2019, retratados por meio da aplicação do Índice de Qualidade de Água (IQA_{NSF}). Este índice consolida em um único valor os resultados dos parâmetros: Oxigênio Dissolvido (OD), Demanda Bioquímica de Oxigênio (DBO), Fósforo Total (P_T), Nitrogênio Nitrato (NO₃), Potencial Hidrogeniônico (pH), Turbidez (T), Sólidos Dissolvidos Totais (SDT), Temperatura da Água e do Ar e Coliformes Termotolerantes.



CONSOLIDADO 2019 - DADOS BRUTOS E IQA_{NSF}

Estação de amostragem	Localização	Município	Data	IQA _{NSF}	Demanda Bioquímica Oxigênio (DBO) mg/L	Fósforo Total (P _T) - mg/L	Nitrato (NO ₃) mg/L	Oxigênio Dissolvido (OD) -mg/L	Potencial Hidrogeniônico (pH)	Turbidez (T) - UNT	Coliformes Termotolerantes NMP/100mL	Sólidos Dissolvidos Totais (SDT) - mg/L	*Temperatura da água - °C	*Temperatura do ar - °C
CA140	Rio Caçõ	Itaguaí	30/1/19	48,4	< 2,0	0,22	0,18	4,8	6,9	7,59	79.000	61	25	26
			4/6/19	42,8	< 2,0	0,28	0,19	8,0	7,4	132,00	33.000	69	18	22
			3/9/19	54,3	< 2,0	0,02	0,16	7,8	7,7	7,74	33.000	52	22	28
			16/12/19	74,3	< 2,0	< 0,02	0,10	7,4	7,4	3,95	53	22.000	25	30,5
EN670	Rio Engenho Velho	Rio de Janeiro	4/6/19	60,6	< 2,0	0,16	0,21	7,2	7,4	34,50	4.500	125	19	19
			3/9/19	67,4	< 2,0	0,13	0,37	7,2	7,6	10,00	1.300	127	22	25
			16/12/19	64,7	< 2,0	< 0,02	0,16	6,0	7,3	16,70	490	112	25,4	37
GM180	Rio Guandu-Mirim	Rio de Janeiro	29/1/19	25,8	16,0	0,91	< 0,01	1,2	7,1	48,60	> 1.600.000	197	28	30
			4/6/19	24,7	28,0	0,26	0,56	1,4	7,6	39,10	540.000	183	21	19
			3/9/19	21,4	24,0	0,84	0,51	0,4	7,2	41,20	920.000	178	24	25
			16/12/19	17,7	30,0	1,41	< 0,01	0,0	6,9	30,70	920.000	180	19,3	26,5
GN200	Rio Guandu	Nova Iguaçu	22/1/19	43,1	4,0	0,15	1,15	0,8	7,0	15,40	1.400	97	29	29
			19/2/19	57,6	2,2	0,18	1,03	6,4	7,3	32,10	7.900	88	29	32
			26/3/19	67,4	< 2,0	0,07	0,60	6,6	7,4	25,70	1.100	68	25	26
			15/4/19	58,2	< 2,0	0,10	0,63	6,8	7,8	31,70	7.900	42	24	26
			22/5/19	64,3	< 2,0	0,09	0,80	7,4	7,9	47,20	1.300	80	24	21
			24/6/19	68,0	< 2,0	0,08	1,07	8,0	7,3	6,42	1.700	73	23	20
			30/7/19	70,1	< 2,0	0,05	0,80	8,2	7,5	7,17	1.100	55	20	22
			27/8/19	67,7	< 2,0	0,09	1,14	8,2	7,0	5,55	2.300	65	23	24
			16/9/19	73,4	< 2,0	0,05	0,71	7,8	7,6	2,24	480	47	25	29
			16/10/19		< 2,0	0,08	0,79	7,8		4,38	680	61	23	24
			11/11/19		< 2,0	0,02	0,19	7,2		6,45	3.300	54	25	25
			11/12/19	65,3	< 2,0	0,08	0,53	7,0	7,4	7,00	3.300	89	24,4	23
			GN201	Seropédica	Seropédica	22/1/19	64,1	< 2,0	0,06	1,15	7,0	7,2	11,90	3.900
19/2/19	52,9	< 2,0				0,09	1,25	7,6	7,1	33,20	39.000	104	29	27
26/3/19	68,0	< 2,0				0,05	0,62	7,6	6,9	27,50	790	74	24	28
15/4/19	64,1	2,4				0,07	0,65	7,6	7,4	27,80	2.500	37	24	26
22/5/19	75,1	< 2,0				0,10	0,64	8,4	7,5	65,50	< 18	78	22	28
24/6/19	84,4	< 2,0				0,04	1,00	8,4	7,2	4,38	< 18	65	22	24

*Na composição do IQA_{NSF} usa-se o valor de temperatura corresponde à diferença entre a temperatura da água no ponto de coleta e a temperatura do ar.

Obs: A ausência de resultado, referente a pelo menos um dos nove parâmetros, inviabiliza a aplicação do índice.

Categoria de Resultados	EXCELENTE	BOA	MÉDIA	RUIM	MUITO RUIM
IQA _{NSF}	100 ≥ IQA ≥ 90	90 > IQA ≥ 70	70 > IQA ≥ 50	50 > IQA ≥ 25	25 > IQA ≥ 0

CONSOLIDADO 2019 - DADOS BRUTOS E IQA_{NSF}

Estação de amostragem	Localização	Município	Data	IQA _{NSF}	Demanda Bioquímica Oxigênio (DBO) mg/L	Fósforo Total (P _T) - mg/L	Nitrato (NO ₃) mg/L	Oxigênio Dissolvido (OD) -mg/L	Potencial Hidrogeniônico (pH)	Turbidez (T) - UNT	Coliformes Termotolerantes NMP/100ml	Sólidos Totais (SDT) - mg/L	*Temperatura da água - °C	*Temperatura do ar - °C
GN201	Rio Guandu	Seropédica	30/7/19	77,0	< 2,0	0,04	0,84	8,6	7,4	5,73	200	59	20	22
			27/8/19	77,0	< 2,0	0,04	1,15	8,8	7,4	3,55	230	59	23	25
			16/9/19	73,4	< 2,0	0,04	0,78	8,2	7,5	2,01	450	61	23	28
			16/10/19		< 2,0	0,07	0,79	8,0		5,10	1.100	62	23,8	27
			11/11/19		< 2,0	0,05	0,20	7,4		3,86	3.300	63	26	25
			11/12/19	69,9	< 2,0	0,03	0,53	7,8	7,3	8,39	1.300	87	23	24
GR100	Rio da Guarda	Itaguaí	29/1/19	33,9	8,0	0,65	2,38	2,4	7,2	33,50	33.000	818	29	31
			4/6/19	37,1	3,2	0,19	1,10	5,0	7,7	107,00	79.000	205	21	19
			3/9/19	41,0	8,0	0,43	3,54	5,2	7,0	35,40	23.000	868	23	28
			16/12/19	36,7	30,0	0,51	2,11	8,0	6,9	31,60	11.000	556	27,2	35
IG010	Rio Ingaíba	Mangaratiba	12/3/19	68,4	< 2,0	0,11	0,26	7,6	7,2	6,27	1.700	54	23	22
			14/5/19	71,5	< 2,0	0,02	0,13	7,4	7,7	4,69	780	213	23	23,5
			14/8/19	61,9	< 2,0	0,05	0,32	9,2	7,6	16,30	7.900	136	18	18
			7/10/19		< 2,0	0,03	0,03	7,8		2,23	200	288	22	25
IG301	Rio Itaguaí	Itaguaí	30/1/19	34,4	10,0	0,67	0,10	2,0	7,1	105,00	1.800	210	25	26
			4/6/19	44,1	2,0	0,23	0,62	3,0	6,9	81,80	5.600	193	21	23
			3/9/19	25,2	32,0	0,27	3,45	1,8	7,5	45,50	7.900	715	23	25,5
			16/12/19	39,3	18,0	0,63	2,51	2,6	7,0	33,40	436	23.000	25,3	29,5
IT040	Canal do Itá	Rio de Janeiro	29/1/19	16,2	40,0	1,70	< 0,01	0,0	7,2	26,30	> 1.600.000	257	30	33
			4/6/19	29,4	8,0	0,71	0,27	1,2	7,1	26,70	540.000	226	21	21
			3/9/19	28,8	12,0	0,72	< 0,01	1,4	7,1	14,40	540.000	196	23	27
			16/12/19	15,0	60,0	1,77	< 0,01	0,0	7,0	19,50	1.600.000	247	24	36,5
IU100	Rio Itinguçú	Mangaratiba	30/1/19	50,9	2,0	0,17	0,10	4,2	6,6	1,96	13.000	144	25	28
			4/6/19	64,1	< 2,0	0,03	0,22	9,0	7,1	9,42	4.500	30	18	21
			3/9/19	67,0	< 2,0	< 0,02	0,11	8,4	7,4	1,00	2.300	22	20	25,5
			16/12/19	73,9	< 2,0	< 0,02	0,08	8,0	7,4	1,88	35	33000	23	32
LG350	Ribeirão das Lajes	Piraí	22/1/19	74,1	< 2,0	0,10	1,06	6,6	7,0	11,90	270	81	27	27
			19/2/19	57,5	< 2,0	0,10	1,28	6,4	7,2	20,90	11.000	88	26	24
			26/3/19	71,3	< 2,0	< 0,01	0,74	6,8	6,9	23,70	450	80	25	26

*Na composição do IQA_{NSF} usa-se o valor de temperatura corresponde à diferença entre a temperatura da água no ponto de coleta e a temperatura do ar.

Obs: A ausência de resultado, referente a pelo menos um dos nove parâmetros, inviabiliza a aplicação do índice.

Categoria de Resultados	EXCELENTE	BOA	MÉDIA	RUIM	MUITO RUIM
IQA _{NSF}	100 ≥ IQA ≥ 90	90 > IQA ≥ 70	70 > IQA ≥ 50	50 > IQA ≥ 25	25 > IQA ≥ 0

CONSOLIDADO 2019 - DADOS BRUTOS E IQA_{NSF}

Estação de amostragem	Localização	Município	Data	IQA _{NSF}	Demanda Bioquímica Oxigênio (DBO) mg/L	Fósforo Total (P _T) - mg/L	Nitrato (NO ₃) mg/L	Oxigênio Dissolvido (OD) -mg/L	Potencial Hidrogeniônico (pH)	Turbidez (T) - UNT	Coliformes Termotolerantes NMP/100ml	Sólidos Totais (SDT) - mg/L	*Temperatura da água - °C	*Temperatura do ar - °C
LG350	Ribeirão das Lajes	Pirai	15/4/19	72,2	< 2,0	0,06	0,68	6,8	7,5	26,00	220	47	24	27
			22/5/19	60,3	< 2,0	0,03	0,54	7,0	7,6	93,50	1.700	97	21	20
			24/6/19	83,9	< 2,0	0,05	0,81	7,8	7,2	6,25	20	79	22,5	23
			30/7/19	74,0	< 2,0	0,04	0,83	8,6	7,5	6,93	450	56	20	22
			27/8/19	84,4	< 2,0	0,04	1,13	7,6	7,4	3,28	< 18	59	23	24
			16/9/19	73,3	< 2,0	0,03	0,74	7,8	7,4	1,90	450	65	24	29
			16/10/19		< 2,0	0,08	0,83	7,2		3,51	200	56	24	30
			11/11/19		< 2,0	0,05	0,19	7,0		5,18	4.900	67	25	24
			11/12/19	69,2	< 2,0	0,05	0,53	6,4	7,3	7,24	1.100	92	23,5	23
LG351	Ribeirão das Lajes	Paracambí	22/1/19	56,5	12,0	0,12	1,10	12,0	7,1	11,80	680	89	28	27
			19/2/19	55,1	< 2,0	0,10	0,86	7,0	7,2	69,10	11.000	94	25	25
			26/3/19	70,5	< 2,0	0,02	0,76	6,6	7,2	28,30	450	79	25	26
			15/4/19	69,8	< 2,0	0,06	0,67	6,2	7,6	26,30	330	46	24	27
			22/5/19	61,0	< 2,0	0,13	0,60	6,8	7,8	93,10	1.100	96	22	21
			24/6/19	84,9	< 2,0	0,07	1,02	7,2	7,3	5,23	10	115	22,5	23
			30/7/19	76,3	< 2,0	0,04	0,74	8,0	7,7	5,04	200	43	20	22
			27/8/19	78,7	< 2,0	0,04	1,11	7,8	7,6	3,52	130	58	23	24
			16/9/19	82,6	< 2,0	0,03	0,74	7,6	7,5	2,33	20	46	24	29
			16/10/19		< 2,0	0,09	0,89	7,2		3,44	200	40	23	30
			11/11/19		< 2,0	0,05	0,19	7,2		4,13	130	69	25	24
			11/12/19	58,2	< 2,0	0,02	0,33	7,2	7,2	33,20	11.000	117	23	23
MC410	Rio Macaco		22/1/19	48,7	4,0	0,67	0,20	8,0	7,5	5,64	240.000	145	26	27
			19/2/19	41,7	5,2	0,25	1,07	5,4	7,1	90,50	350.000	96	26	27
			26/3/19	40,7	6,0	0,32	0,70	3,8	7,1	14,80	110.000	120	25	26
			15/4/19	36,2	14,0	0,29	0,89	3,6	7,5	15,90	70.000	264	23	26
			22/5/19	36,9	6,0	0,46	0,61	2,6	7,4	4,51	240.000	131	23	26
			24/6/19	35,8	12,0	0,42	0,36	2,8	6,8	7,80	49.000	104	20	23
			30/7/19	30,3	16,0	0,58	0,20	2,2	7,2	11,70	350.000	120	19	22
			27/8/19	34,4	14,0	0,69	0,77	3,2	7,4	6,65	540.000	149	23	24
			16/9/19	33,0	10,0	0,66	0,24	2,2	7,3	4,13	170.000	138	24	29

*Na composição do IQA_{NSF} usa-se o valor de temperatura corresponde à diferença entre a temperatura da água no ponto de coleta e a temperatura do ar.

Obs: A ausência de resultado, referente a pelo menos um dos nove parâmetros, inviabiliza a aplicação do índice.

Categoria de Resultados	EXCELENTE	BOA	MÉDIA	RUIM	MUITO RUIM
IQA _{NSF}	100 ≥ IQA ≥ 90	90 > IQA ≥ 70	70 > IQA ≥ 50	50 > IQA ≥ 25	25 > IQA ≥ 0

CONSOLIDADO 2019 - DADOS BRUTOS E IQA_{NSF}

Estação de amostragem	Localização	Município	Data	IQA _{NSF}	Demanda Bioquímica Oxigênio (DBO) mg/L	Fósforo Total (P _T) - mg/L	Nitrato (NO ₃) mg/L	Oxigênio Dissolvido (OD) -mg/L	Potencial Hidrogeniônico (pH)	Turbidez (T) - UNT	Coliformes Termotolerantes NMP/100mL	Sólidos Totais (SDT) - mg/L	*Temperatura da água - °C	*Temperatura do ar - °C
MC410	Rio Macaco	Paracambi	16/10/19		6,0	0,61	0,58	3,0		6,14	79.000	149	23	29
			11/11/19		24,0	0,91	0,01	1,6		7,74	1.600.000	143	24	24
			11/12/19	37,9	8,0	0,15	0,13	3,8	7,2	52,20	240.000	147	23	24
PI0241	Rio Pirai	Barra do Pirai	19/3/19	45,5	3,0	0,24	0,81	11,0	7,4	54,10	110.000	128	25	26
			25/6/19	39,2	8,4	0,31	0,99	4,2	8,0	4,51	170.000	157	17	14
			17/9/19	37,6	6,0	0,24	1,48	2,6	7,2	5,40	540.000	141	23	26
			11/12/19	44,1	10,0	0,12	0,50	3,2	7,2	28,10	7.900	107	22	23
PM360	Rio Piranema	Itaguaí	30/1/19	23,9	20,0	1,97	0,02	1,0	7,1	14,80	1.600.000	160	25	27
			4/6/19	34,9	8,8	0,43	0,85	4,0	6,9	90,20	350.000	152	21	21
			3/9/19	30,1	14,0	0,66	0,32	2,0	7,2	8,94	920.000	130	22	28
			16/12/19	35,0	16,0	1,13	0,05	1,0	7,0	7,68	120	920.000	21	29,5
PO290	Rio dos Poços	Queimados	22/1/19	35,1	24,0	1,78	0,04	7,6	7,4	13,50	> 1.600.000	254	29	27
			19/2/19	34,2	8,0	0,21	0,17	2,0	6,8	35,40	79.000	124	29	34
			26/3/19	34,2	4,0	0,46	0,01	1,6	6,8	19,40	79.000	147	25	29
			15/4/19	34,3	16,0	0,22	0,17	3,2	7,2	88,00	23.000	81	23	26
			22/5/19	33,6	2,0	0,60	< 0,01	1,4	6,9	15,40	92.000	142	20	24
			24/6/19	29,1	12,0	0,84	0,02	1,6	6,9	12,60	160.000	182	21	25
			30/7/19	22,8	12,0	1,07	0,04	1,6	7,0	175,00	350.000	200	20	25
			27/8/19	24,7	20,0	1,23	< 0,01	1,0	7,2	9,64	110.000	149	22	25
			16/9/19	25,6	16,0	1,19	0,01	1,0	7,1	8,79	540.000	164	24	29
			16/10/19		12,0	0,61	< 0,01	1,8		21,30	160.000	122	21,5	26
			11/11/19		12,0	1,15	< 0,01	1,0		11,20	350.000	142	27	28
11/12/19	33,6	12,0	0,19	0,15	2,4	7,0	79,70	33.000	139	24,2	26			
PR000	Rio Piraquê	Rio de Janeiro	29/1/19	15,9	28,0	1,92	< 0,01	0,0	7,4	87,80	> 1.600.000	739	31	34
			4/6/19	26,6	12,0	0,70	0,02	1,0	7,3	28,30	1.600.000	299	23	19
			3/9/19	19,3	12,0	1,13	0,01	0,0	7,1	96,30	920.000	1123	23	25
			16/12/19	13,0	50,0	1,86	< 0,01	0,0	7,2	82,10	920.000	786	24,3	37
QM270	Rio Queimados	Queimados	22/1/19	42,3	8,0	1,32	< 0,01	9,6	7,1	17,10	1.600.000	150	28	27
			19/2/19	31,5	14,0	0,56	0,59	2,4	7,5	27,60	1.600.000	255	31	35
			26/3/19	24,7	12,0	1,31	< 0,01	0,6	7,3	24,80	240.000	243	26	29

*Na composição do IQA_{NSF} usa-se o valor de temperatura corresponde à diferença entre a temperatura da água no ponto de coleta e a temperatura do ar.

Obs: A ausência de resultado, referente a pelo menos um dos nove parâmetros, inviabiliza a aplicação do índice.

Categoria de Resultados	EXCELENTE	BOA	MÉDIA	RUIM	MUITO RUIM
IQA _{NSF}	100 ≥ IQA ≥ 90	90 > IQA ≥ 70	70 > IQA ≥ 50	50 > IQA ≥ 25	25 > IQA ≥ 0

CONSOLIDADO 2019 - DADOS BRUTOS E IQA_{NSF}

Estação de amostragem	Localização	Município	Data	IQA _{NSF}	Demanda Bioquímica Oxigênio (DBO) mg/L	Fósforo Total (P _T) - mg/L	Nitrato (NO ₃) mg/L	Oxigênio Dissolvido (OD) - mg/L	Potencial Hidrogeniônico (pH)	Turbidez (T) - UNT	Coliformes Termotolerantes NMP/100mL	Sólidos Totais (SDT) - mg/L	*Temperatura da água - °C	*Temperatura do ar - °C
QM270	Rio Queimados	Queimados	15/4/19	30,8	16,0	0,54	0,65	2,4	7,7	22,80	350.000	185	24	26
			22/5/19	17,6	32,0	2,31	< 0,01	0,8	7,4	15,90	> 1.600.000	281	23	32
			24/6/19	18,3	28,0	1,81	0,02	0,0	7,3	16,00	> 1.600.000	261	22	26
			30/7/19	14,9	32,0	2,75	< 0,01	0,0	7,4	39,60	920.000	311	21	26
			27/8/19	15,6	52,0	2,71	< 0,01	0,0	7,6	19,90	1.600.000	272	22	25
			16/9/19		36,0	2,80	0,01		7,4	11,60	540.000	305	23	26
			16/10/19		36,0	2,35	< 0,01	0,0		19,20	> 1.600.000	297	23,7	26
			11/11/19		20,0	2,80	< 0,01	0,0		10,00	> 1.600.000	247	26	27
			11/12/19	34,4	12,0	0,39	1,73	3,4	7,2	33,00	> 1.600.000	338	25,2	26
			22/1/19	29,1	32,0	0,94	0,02	7,0	7,3	56,60	1.600.000	300	28	27
QM271	Rio Queimados	Queimados	19/2/19	22,9	24,0	1,18	0,43	1,0	7,6	29,70	> 1.600.000	304	31	35
			26/3/19	19,8	28,0	0,20	< 0,01	0,0	7,4	27,80	> 1.600.000	326	25	29
			15/4/19	33,3	10,0	0,58	1,16	2,6	7,8	25,50	1.600.000	193	24	26
			22/5/19	20,0	24,0	1,95	< 0,01	0,6	7,5	12,30	540.000	258	24	35
			24/6/19	15,8	48,0	2,25	0,01	0,0	7,4	16,20	> 1.600.000	295	21	26
			30/7/19	15,1	44,0	2,93	< 0,01	0,0	7,5	42,20	240.000	48	21	26
			27/8/19	21,5	28,0	2,30	< 0,01	1,0	7,6	15,50	920.000	240	23	25
			16/9/19	18,6	24,0	2,41	0,01	0,0	7,4	12,00	540.000	274	25	29
			16/10/19		28,0	2,39	< 0,01	0,0		13,00	> 1.600.000	237	24	27
			11/11/19		32,0	2,25	< 0,01	0,0		9,75	> 1.600.000	342	26	28
11/12/19	30,9	16,0	0,10	1,54	2,6	7,3	61,10	240.000	262	25	26			
SA030	Rio Santo Antônio	Mangaratiba	12/3/19	61,0	< 2,0	0,09	0,28	11,0	7,2	24,70	1.700	2.954	23	22
			14/5/19	74,0	< 2,0	0,03	0,07	5,4	7,9	5,08	20	36.678	25	23,5
			14/8/19	57,9	< 2,0	0,02	0,03	6,0	7,9	7,71	3.300	62.235	23	18
			7/10/19		< 2,0	0,02	< 0,01	7,4		1,89	< 18	31.912	22,2	25
SC490	Rio do Saco	Mangaratiba	30/1/19	49,1	2,0	0,09	0,09	5,6	7,4	5,16	35.000	22421	25	29
			4/6/19	59,5	< 2,0	0,06	0,16	8,8	7,3	12,40	13.000	88	20	18
			3/9/19	50,9	3,0	0,05	0,15	6,6	7,0	5,10	23.000	1612	21	25
			16/12/19	65,3	< 2,0	0,05	0,10	7,2	7,1	2,86	346	33000	23,4	33,5

*Na composição do IQA_{NSF} usa-se o valor de temperatura corresponde à diferença entre a temperatura da água no ponto de coleta e a temperatura do ar.

Obs: A ausência de resultado, referente a pelo menos um dos nove parâmetros, inviabiliza a aplicação do índice.

Categoria de Resultados	EXCELENTE	BOA	MÉDIA	RUIM	MUITO RUIM
IQA _{NSF}	100 ≥ IQA ≥ 90	90 > IQA ≥ 70	70 > IQA ≥ 50	50 > IQA ≥ 25	25 > IQA ≥ 0

CONSOLIDADO 2019 - DADOS BRUTOS E IQA_{NSF}

Estação de amostragem	Localização	Município	Data	IQA _{NSF}	Demanda Bioquímica Oxigênio (DBO) mg/L	Fósforo Total (P _T) - mg/L	Nitrato (NO ₃) mg/L	Oxigênio Dissolvido (OD) -mg/L	Potencial Hidrogeniônico (pH)	Turbidez (T) - UNT	Coliformes Termotolerantes NMP/100mL	Sólidos Dissolvidos Totais (SDT) - mg/L	*Temperatura da água - °C	*Temperatura do ar - °C
SF080	Canal de São Francisco	Rio de Janeiro	29/1/19	67,7	< 2,0	0,30	1,25	7,4	7,3	12,00	1.100	83	28	31
			4/6/19	68,6	< 2,0	0,10	0,93	7,8	7,7	11,10	1.100	77	22	19
			3/9/19	75,9	< 2,0	0,08	0,96	8,4	7,4	12,40	78	57	21	28
			16/12/19	66,5	< 2,0	0,08	0,70	7,0	7,3	11,00	790	79	26,5	36
SH300	Rio Sahy	Mangaratiba	30/1/19	59,8	< 2,0	0,19	0,23	6,6	6,7	4,90	2.300	1041	24	28
			4/6/19	63,2	< 2,0	0,02	0,17	8,4	7,7	6,56	7.000	79	20	19
			3/9/19	61,7	< 2,0	< 0,02	0,15	8,4	7,1	2,55	3.300	794	21	25
			16/12/19	67,0	< 2,0	< 0,02	0,09	7,8	7,2	2,85	301	2.200	23	32,5
SN331	Rio Santana	Paracambi	22/1/19	50,7	< 2,0	0,18	0,39	7,2	7,2	143,00	4.900	90	26	27
			19/2/19	41,5	< 2,0	0,47	0,32	7,8	7,5	626,00	92.000	120	26	27
			26/3/19	67,4	< 2,0	0,08	0,16	7,8	7,9	38,80	790	61	24	27
			15/4/19	58,0	< 2,2	0,11	0,21	9,8	7,8	43,60	7.000	25	23	26
			22/5/19	76,5	< 3,0	0,06	0,14	8,6	8,4	23,50	< 18	57	21	28
			24/6/19	76,7	< 2,0	0,03	0,14	9,2	7,8	17,30	< 130	87	20	23
			30/7/19	64,8	< 2,0	0,03	0,10	9,6	7,8	12,00	3.300	52	20	24
			27/8/19	66,7	< 2,0	0,03	0,10	9,0	7,8	13,20	2.300	40	22	25
			16/9/19	66,9	< 2,0	0,04	0,10	9,0	7,7	6,49	2.300	76	25	29
			16/10/19		< 2,0	0,07	0,06	8,4		12,10	4.900	60	24	27
			11/11/19		< 2,0	< 0,02	0,03	8,0		15,10	4.900	57	24	23
11/12/19	66,3	< 2,0	0,07	0,04	8,4	7,8	23,80	2.300	77	23,2	24			
SP310	Rio São Pedro	Japeri	22/1/19	81,5	< 2,0	0,19	0,43	6,6	6,9	9,82	< 18	59	26	27
			19/2/19	65,4	< 2,0	0,16	0,17	7,4	7,0	69,20	790	50	27	28
			26/3/19	74,4	< 2,0	0,05	0,32	7,6	7,3	16,00	230	78	25	28
			15/4/19	57,0	< 2,0	0,17	0,24	5,4	7,1	76,20	2.300	56	24	26
			22/5/19	73,1	< 2,0	0,05	0,23	7,4	7,9	9,93	170	67	23	30
			24/6/19	74,6	< 2,0	0,02	0,28	8,0	7,3	6,34	330	79	21	24
			30/7/19	76,4	< 2,0	0,03	0,22	8,8	7,3	6,08	200	52	20	24
			27/8/19	67,9	< 2,0	< 0,02	0,29	8,4	7,5	5,25	2.300	49	22	25
16/9/19	71,7	< 2,0	0,03	0,25	7,8	7,4	4,39	790	69	25	29			

*Na composição do IQA_{NSF} usa-se o valor de temperatura corresponde à diferença entre a temperatura da água no ponto de coleta e a temperatura do ar.

Obs: A ausência de resultado, referente a pelo menos um dos nove parâmetros, inviabiliza a aplicação do índice.

Categoria de Resultados	EXCELENTE	BOA	MÉDIA	RUIM	MUITO RUIM
IQA _{NSF}	100 ≥ IQA ≥ 90	90 > IQA ≥ 70	70 > IQA ≥ 50	50 > IQA ≥ 25	25 > IQA ≥ 0

CONSOLIDADO 2019 - DADOS BRUTOS E IQA_{NSF}

Estação de amostragem	Localização	Município	Data	IQA _{NSF}	Demanda Bioquímica Oxigênio (DBO) mg/L	Fósforo Total (P _T) - mg/L	Nitrato (NO ₃) mg/L	Oxigênio Dissolvido (OD) -mg/L	Potencial Hidrogeniônico (pH)	Turbidez (T) - UNT	Coliformes Termotolerantes NMP/100mL	Sólidos Dissolvidos Totais (SDT) - mg/L	*Temperatura da água - °C	*Temperatura do ar - °C
SP310	Rio São Pedro	Japeri	16/10/19		4,0	0,04	0,23	7,8		6,81	1.700	62	25	28
			11/11/19		< 2,0	0,03	0,05	7,4		8,30	1.700	57	25	22
			11/12/19	60,1	< 2,0	0,05	0,22	7,8	7,3	52,00	4.900	72	22,2	24
VS660	Vala do Sangue	Rio de Janeiro	29/1/19	22,9	28,0	1,55	0,02	1,4	7,4	33,40	> 1.600.000	288	30	33
			4/6/19	33,2	12,0	0,68	0,57	3,2	7,2	24,00	350.000	195	22	18
			3/9/19	20,7	36,0	1,09	0,24	1,4	7,1	21,00	> 1.600.000	300	24	27
			16/12/19	17,3	20,0	2,14	< 0,01	0,0	6,9	17,50	> 1.600.000	325	23,8	37,5

*Na composição do IQA_{NSF} usa-se o valor de temperatura corresponde à diferença entre a temperatura da água no ponto de coleta e a temperatura do ar.

Obs: A ausência de resultado, referente a pelo menos um dos nove parâmetros, inviabiliza a aplicação do índice.

Categoria de Resultados	EXCELENTE	BOA	MÉDIA	RUIM	MUITO RUIM
IQA _{NSF}	100 ≥ IQA ≥ 90	90 > IQA ≥ 70	70 > IQA ≥ 50	50 > IQA ≥ 25	25 > IQA ≥ 0