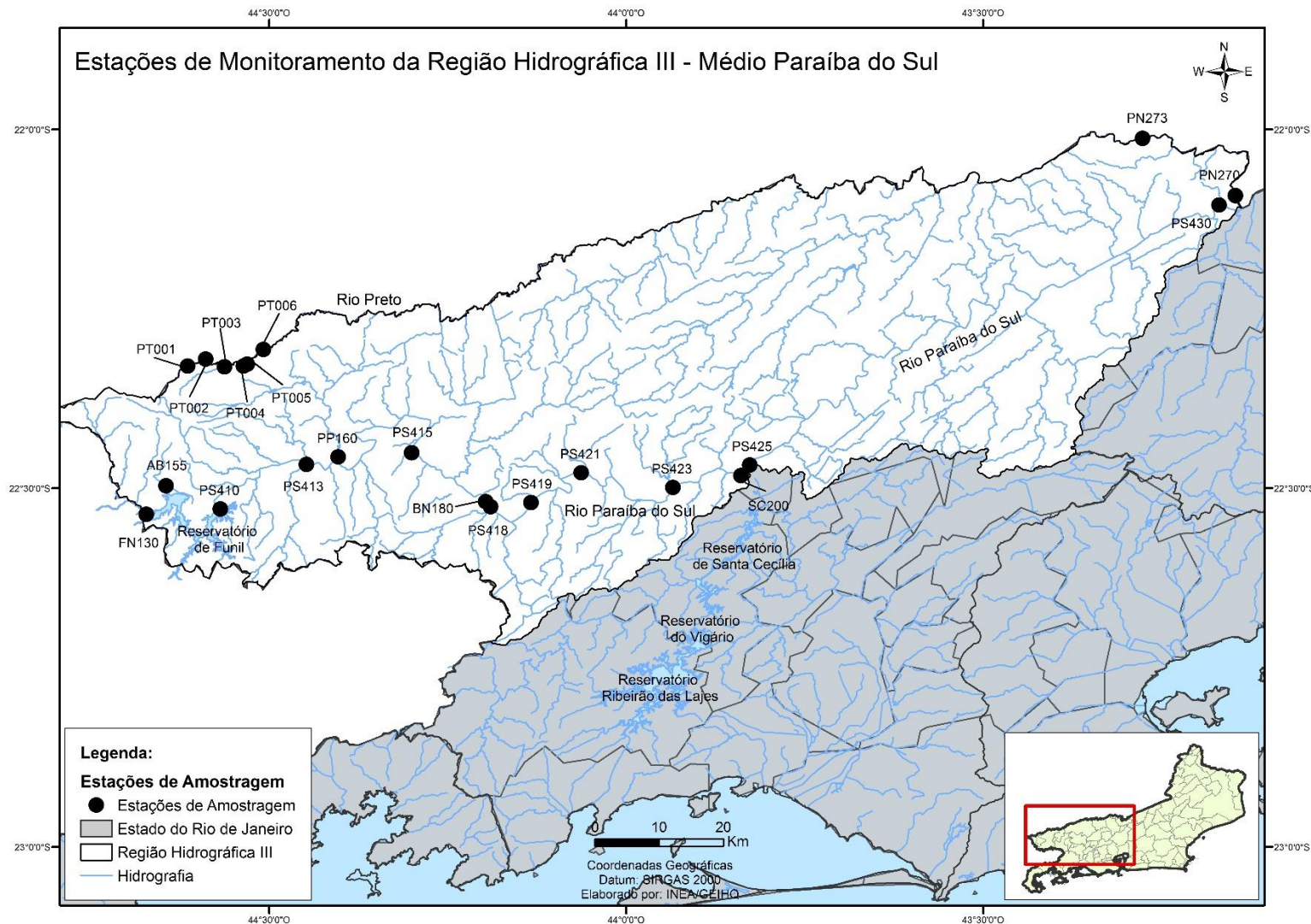


BOLETIM DE QUALIDADE DAS ÁGUAS DA REGIÃO HIDROGRÁFICA III - MÉDIO PARAIBA DO SUL

CONSOLIDADO 2019 - DADOS BRUTOS E IQA_{NSF}

Este boletim apresenta os resultados do monitoramento dos corpos de água doce da Região Hidrográfica III, em 2019, retratados por meio da aplicação do Índice de Qualidade de Água (IQA_{NSF}). Este índice consolida em um único valor os resultados dos parâmetros: Oxigênio Dissolvido (OD), Demanda Bioquímica de Oxigênio (DBO), Fósforo Total (P_T), Nitrogênio Nitrato (NO_3), Potencial Hidrogeniônico (pH), Turbidez (T), Sólidos Dissolvidos Totais (SDT), Temperatura da Água e do Ar e Coliformes Termotolerantes.



BOLETIM DE QUALIDADE DAS ÁGUAS DA REGIÃO HIDROGRÁFICA III - MÉDIO PARAIBA DO SUL (CONT.)

CONSOLIDADO 2019 - DADOS BRUTOS E IQA_{NSF}

Estação de amostragem	Localização	Município	Data	IQA _{NSF}	Demanda Bioquímica Oxigênio (DBO) mg/L	Fósforo Total (P _T) - mg/L	Nitrato (NO ₃) mg/L	Oxigênio Dissolvido (OD) -mg/L	Potencial Hidrogeniônico (pH)	Turbidez (T) - UNT	Coliformes Termotolerantes NMP/100mL	Sólidos Dissolvidos Totais (SDT) - mg/L	*Temperatura da água - °C	*Temperatura do ar - °C
AB0155	Córrego Água Branca	Itatiaia	19/3/19	61,1	< 2,0	0,06	0,24	5,6	7,6	12,70	4.900	74	26	23
			25/6/19	74,3	< 2,0	0,05	0,50	7,6	8,5	2,23	200	76	16	15
			17/9/19	75,0	< 2,0	0,12	0,67	7,8	7,4	8,97	200	55	23,5	28
			11/12/19	73,5	< 2,0	0,07	0,11	7,2	7,7	8,44	340	31	23	26
BN0180	Rio Bananal	Barra Mansa	19/3/19	37,6	2,0	0,20	0,14	4,0	7,6	143,00	49.000	72	24	25
			25/6/19	57,3	8,0	0,08	0,21	8,0	8,5	6,04	4.600	93	16	13,5
			17/9/19	49,8	4,0	0,16	0,58	5,8	7,3	4,28	36.000	94	23	31
			11/12/19	46,1	3,0	0,26	0,12	9,2	7,6	371,00	13.000	82	23	26
FN0130	Reservatório de Funil	Resende	16/1/19	60,0	< 2,0	0,2	1,73	5,8	7,22	28,40	4.900	99	27	27
			20/2/19	66,5	< 2,0	0,12	1,58	6,4	7,0	42,70	780	109	25	26
			19/3/19	50,6	2,2	0,26	0,85	4,8	7,0	171,00	1.400	149	27	25
			24/4/19	65,7	< 2,0	0,09	1,41	11,0	7,1	18,20	1.300	93	23	24
			21/5/19	68,3	< 2,0	0,12	1,19	6,2	7,9	27,30	450	101	20	19
			25/6/19	69,4	< 2,0	0,09	1,32	7,0	7,3	10,00	680	103	19	15,5
			31/7/19	68,9	< 2,0	0,05	0,88	7,4	7,9	13,30	780	68	17	14
			28/8/19	76,9	< 2,0	0,09	0,93	7,2	7,6	17,40	78	32	18,6	18
			17/9/19	70,1	< 2,0	0,09	1,27	7,0	7,2	10,00	790	73	26	29
			15/10/19		< 2,0	0,12	0,98	6,4		8,70	790	32	23,8	24
			12/11/19		< 2,0	0,10	0,20	6,4	7,5	12,70		44	22	23
PN0270	Rio Paraibuna	Três Rios	11/12/19	78,6	< 2,0	0,08	0,80	6,0	8,1	14,10	< 18	69	23	26
			27/3/19	74,3	< 2,0	0,06	0,44	7,4	7,1	23,80	170	18	23	25
			26/6/19	74,8	< 2,0	0,03	0,74	8,2	7,7	4,56	450	36	20	20
			18/9/19	76,9	< 2,0	0,05	1,63	7,6	7,1	4,37	200	56	31	33
			9/12/19	78,0	< 2,0	0,02	0,38	7,2	6,8	15,20	45	80	22	26
PN0273	Rio Paraibuna	Três Rios	27/3/19	69,8	< 2,0	0,07	0,44	7,8	7,0	24,50	780	22	25	23
			26/6/19	72,6	< 2,0	0,04	0,70	8,2	7,2	6,51	780	37	21	21
			18/9/19	75,0	< 2,0	0,09	1,88	8,6	7,2	5,64	200	62	31	33
			9/12/19	75,0	< 2,0	0,03	0,28	7,4	6,9	19,50	170	28	24	26

*Na composição do IQA_{NSF} usa-se o valor de temperatura corresponde à diferença entre a temperatura da água no ponto de coleta e a temperatura do ar.

Obs: A ausência de resultado, referente a pelo menos um dos nove parâmetros, inviabiliza a aplicação do índice.

Categoria de Resultados	EXCELENTE	BOA	MÉDIA	RUIM	MUITO RUIM
IQA _{NSF}	100 ≥ IQA ≥ 90	90 > IQA ≥ 70	70 > IQA ≥ 50	50 > IQA ≥ 25	25 > IQA ≥ 0

CONSOLIDADO 2019 - DADOS BRUTOS E IQA_{NSF}

Estação de amostragem	Localização	Município	Data	IQA _{NSF}	Demanda Bioquímica Oxigênio (DBO) mg/L	Fósforo Total (P _T) - mg/L	Nitrato (NO ₃) mg/L	Oxigênio Dissolvido (OD) -mg/L	Potencial Hidrogeniônico (pH)	Turbidez (T) - UNT	Coliformes Termotolerantes NMP/100ml	Sólidos Dissolvidos Totais (SDT) - mg/L	*Temperatura da água - °C	*Temperatura do ar - °C			
PPO160	Rio Pirapetinga		19/3/19	65,7	< 2,0	0,04	0,14	7,6	7,5	14,50	3.300	53	27	25			
			25/6/19	72,6	< 2,0	0,01	0,13	8,6	8,5	3,30	450	63	16	14			
			17/9/19	70,3	< 2,0	< 0,02	0,14	7,4	7,3	3,10	780	41	20,3	26			
			11/12/19	66,4	< 2,0	0,10	0,07	7,4	7,6	98,70	220	45	23	26			
PS410	Rio Paraíba do Sul	Resende	16/1/19	64,4	< 2,0	0,16	1,28	2,6	6,97	12,60	< 18	75	25	27			
			20/2/19	73,5	< 2,0	0,06	1,24	4,4	7,0	20,60	< 18	100	25	27			
			19/3/19	58,0	< 2,0	0,06	0,96	3,0	7,0	26,60	450	89	27	24			
			24/4/19	83,2	< 2,0	0,03	1,11	7,2	7,1	12,00	< 18	84	24	24			
			21/5/19	73,9	< 2,0	0,03	1,16	4,4	7,7	5,80	< 18	77	21	19			
			25/6/19	81,5	< 2,0	0,03	0,80	7,2	7,2	4,76	20	83	21	16			
			31/7/19	77,9	< 2,0	0,02	0,70	5,6	7,7	5,81	< 18	57	19	15			
			28/8/19	80,6	< 2,0	0,05	0,93	6,2	7,6	10,10	< 18	29	20	21			
			17/9/19	73,2	< 2,0	< 0,02	0,97	5,0	7,2	3,00	20	71	20,2	29			
			15/10/19		< 2,0	0,05	0,99	5,2		3,58	20	40	21,5	26			
			12/11/19		< 2,0	0,03	0,16	3,4	7,4	5,04		80	22	23,5			
			11/12/19	72,6	< 2,0	0,03	0,71	4,4	8,1	15,00	< 18	60	23	26			
			PS413	Rio Paraíba do Sul	Resende	16/1/19	52,5	< 2,0	0,14	1,29	3	6,86	16,90	3.300	87	27	28
						20/2/19	56,9	< 2,0	0,08	1,28	4,8	6,9	53,40	3.300	87	27	30
19/3/19	48,9	< 2,0				0,08	0,97	4,2	6,9	32,30	24.000	69	27	25			
24/4/19	53,2	< 2,0				0,05	1,09	4,6	7,1	12,10	17.000	85	24	24			
21/5/19	58,0	< 2,0				0,04	1,11	4,8	7,5	7,33	4.900	83	22	25			
25/6/19	60,8	< 2,0				0,03	0,83	5,6	7,2	3,62	4.600	94	22	18			
31/7/19	59,8	< 2,0				0,03	0,77	6,2	7,6	4,86	7.900	50	19	21			
28/8/19	63,9	< 2,0				0,05	1,05	5,8	7,5	9,54	1.700	22	18,5	21			
17/9/19	50,3	< 2,0				0,04	0,93	5,6	7,1	3,60	9.000	68	19	34			
15/10/19		2,0				0,08	0,94	6,0		7,46	22.000	49	22	28			
12/11/19		< 2,0				0,07	0,15	4,6	7,3	26,70		68	22	24			
11/12/19	67,6	< 2,0	< 0,02	0,67	4,8	8,0	14,30	330	57	24	26						

*Na composição do IQA_{NSF} usa-se o valor de temperatura corresponde à diferença entre a temperatura da água no ponto de coleta e a temperatura do ar.

Obs: A ausência de resultado, referente a pelo menos um dos nove parâmetros, inviabiliza a aplicação do índice.

Categoria de Resultados	EXCELENTE	BOA	MÉDIA	RUIM	MUITO RUIM
IQA _{NSF}	100 ≥ IQA ≥ 90	90 > IQA ≥ 70	70 > IQA ≥ 50	50 > IQA ≥ 25	25 > IQA ≥ 0

BOLETIM DE QUALIDADE DAS ÁGUAS DA REGIÃO HIDROGRÁFICA III - MÉDIO PARAIBA DO SUL (CONT.)

CONSOLIDADO 2019 - DADOS BRUTOS E IQA_{NSF}

Estação de amostragem	Localização	Município	Data	IQA _{NSF}	Demanda Bioquímica Oxigênio (DBO) mg/L	Fósforo Total (P _T) - mg/L	Nitrato (NO ₃) - mg/L	Oxigênio Dissolvido (OD) - mg/L	Potencial Hidrogeniônico (pH)	Turbidez (T) - UNT	Coliformes Termotolerantes NMP/100ml	Sólidos Dissolvidos Totais (SDT) - mg/L	*Temperatura da água - °C	*Temperatura do ar - °C
PS0415	Rio Paraíba do Sul	Porto Real	16/1/19	59,0	< 2,0	0,14	1,25	4,6	6,9	13,10	3.300	82	25	24
			20/2/19	54,6	< 2,0	0,09	1,25	5,2	7,0	28,80	13.000	96	27	25
			19/3/19	54,5	< 2,0	0,10	0,84	4,6	6,8	59,50	4.900	91	25	25
			24/4/19	56,4	< 2,0	0,04	1,03	5,6	7,1	14,80	13.000	79	24	22
			21/5/19	63,3	< 2,0	0,04	0,93	6,0	7,4	7,93	3.300	71	21	19
			25/6/19	65,4	< 2,0	0,03	0,81	6,4	7,2	4,11	1.700	84	19	14
			31/7/19	65,2	< 2,0	0,04	0,71	6,8	7,6	5,95	2.300	110	19	15
			28/8/19	77,3	< 2,0	0,04	1,02	6,6	7,3	9,05	78	44	19,5	18
			17/9/19	60,0	< 2,0	0,02	0,96	6,8	7,1	3,43	13.000	68	23,2	23
			15/10/19		< 2,0	0,07	0,93	6,4		6,03	1.700	52	18,4	23,5
			12/11/19		< 2,0	0,03	0,15	5,4	7,3	4,98		78	23,6	22
11/12/19	77,1	< 2,0	0,04	0,69	5,4	7,9	13,80	20	64	23	26			
PS0418	Rio Paraíba do Sul	Barra Mansa	16/1/19	61,5	2,2	0,11	1,23	6,0	7,0	13,90	4.900	77	28	30
			20/2/19	49,1	< 2,0	0,39	0,96	6,8	7,0	551,00	3.300	37	26	32
			19/3/19	44,7	2,0	0,18	0,72	5,8	6,8	101,00	17.000	101	28	25
			24/4/19	51,6	< 2,0	0,15	0,89	6,2	7,2	90,40	13.000	94	23	22
			21/5/19	60,7	< 2,0	0,08	0,79	6,8	7,3	28,10	4.900	82	21	19
			25/6/19	63,8	< 2,0	0,03	0,78	7,0	7,4	4,01	3.300	70	18	13
			31/7/19	57,8	< 2,0	0,04	0,72	7,6	7,3	6,58	13.000	54	19	25
			28/8/19	77,5	< 2,0	0,04	1,04	7,8	7,7	8,69	130	24	23	21
			17/9/19	65,6	< 2,0	0,02	0,94	7,8	7,1	5,19	2.300	32	23	30
			15/10/19		< 2,0	0,06	1,00	6,8		4,16	490	37	22	27
			12/11/19		< 2,0	0,04	0,14	5,6	7,8	4,45		59	25	22
11/12/19	64,8	< 2,0	0,06	0,59	6,6	7,9	74,60	490	44	23	26			
PS0419	Rio Paraíba do Sul	Volta Redonda	15/1/19	59,3	< 2,0	0,17	1,13	5,8	7,4	11,80	7.900	68	24	24
			20/2/19	43,9	< 2,0	0,45	0,93	6,0	7,4	641,00	14.000	151	25	29
			19/3/19	49,5	< 2,0	0,15	0,97	5,8	7,5	75,50	27.000	87	30	26
			24/4/19	46,8	2,4	0,18	0,93	6,4	7,9	95,60	33.000	82	26	31
			21/5/19	52,4	< 2,0	0,05	0,97	6,8	8,3	16,60	35.000	68	22,6	26
			25/6/19	64,4	< 2,0	0,03	1,00	8,8	7,7	5,29	4.900	94	17,3	15

*Na composição do IQA_{NSF} usa-se o valor de temperatura corresponde à diferença entre a temperatura da água no ponto de coleta e a temperatura do ar.

Obs: A ausência de resultado, referente a pelo menos um dos nove parâmetros, inviabiliza a aplicação do índice.

Categoria de Resultados	EXCELENTE	BOA	MÉDIA	RUIM	MUITO RUIM
IQA _{NSF}	100 ≥ IQA ≥ 90	90 > IQA ≥ 70	70 > IQA ≥ 50	50 > IQA ≥ 25	25 > IQA ≥ 0

BOLETIM DE QUALIDADE DAS ÁGUAS DA REGIÃO HIDROGRÁFICA III - MÉDIO PARAIBA DO SUL (CONT.)

CONSOLIDADO 2019 - DADOS BRUTOS E IQA_{NSF}

Estação de amostragem	Localização	Município	Data	IQA _{NSF}	Demanda Bioquímica Oxigênio (DBO) mg/L	Fósforo Total (P _T) - mg/L	Nitrato (NO ₃) - mg/L	Oxigênio Dissolvido (OD) - mg/L	Potencial Hidrogeniônico (pH)	Turbidez (T) - UNT	Coliformes Termotolerantes NMP/100ml	Sólidos Dissolvidos Totais (SDT) - mg/L	*Temperatura da água - °C	*Temperatura do ar - °C
PS0419	Rio Paraíba do Sul	Volta Redonda	31/7/19	59,9	< 2,0	0,05	0,75	7,8	7,3	11,60	11.000	63	21	23
			28/8/19	74,1	< 2,0	0,07	1,05	7,8	7,7	7,98	330	35	24	21
			17/9/19	62,2	< 2,0	0,03	0,95	7,4	7,2	3,02	4.900	27	23	30
			15/10/19		< 2,0	0,05	1,04	7,4		3,76	8.500	39	22	27
			12/11/19		< 2,0	0,05	0,15	6,4	7,7	2,40		53	23	23
			11/12/19	70,1	< 2,0	0,03	0,70	6,0	7,8	13,90	490	54	23	25
PS421			15/1/19	54,2	< 2,0	0,10	2,58	5,4	7,2	17,20	17.000	78	26	24
			20/2/19	47,9	< 2,0	0,14	1,20	6,0	8,4	88,20	24.000	125	25	27
			19/3/19	42,0	< 2,0	0,19	0,89	5,2	7,3	109,00	33.000	84	30	26
			24/4/19	50,1	< 2,0	0,09	1,07	10,0	7,8	24,40	49.000	75	25	31
			21/5/19	50,3	< 2,0	0,08	0,95	6,2	8,0	21,60	79.000	72	22,7	24
			25/6/19	60,1	< 2,0	0,05	1,06	7,2	7,6	5,38	9.400	112	20	17
PS423		Barra do Pirai	31/7/19	56,0	4,0	0,04	0,72	6,2	7,3	7,26	17.000	66	21	21
			28/8/19	73,0	< 2,0	0,07	1,11	7,4	7,5	9,54	330	27	24	20
			17/9/19	59,1	< 2,0	0,06	0,94	7,2	7,2	2,56	9.000	29	22	29
			15/10/19		< 2,0	0,07	1,07	6,6		3,88	22.000	53	22	27
			12/11/19		< 2,0	0,07	0,15	6,2	7,6	2,58		53	25	24
			11/12/19	68,5	< 2,0	0,09	0,77	5,8	7,7	21,80	470	47	23	25
	Barra do Pirai	15/1/19	57,8	< 2,0	0,15	1,24	5,4	7,1	21,70	7.000	55	25	26	
		20/2/19	40,4	< 2,0	0,20	1,07	5,0	7,4	201,00	54.000	105	25	25	
		19/3/19	41,8	< 2,0	0,28	0,80	5,4	7,2	154,00	33.000	78	29	25	
		24/4/19	53,1	< 2,0	0,10	1,17	6,2	8,0	24,30	23.000	97	25	29	
		21/5/19	59,2	< 2,0	0,10	0,93	6,4	7,9	40,20	4.500	75	22	24	
		25/6/19	66,5	< 2,0	0,05	0,93	7,2	7,6	4,00	1.700	110	20,7	15	
Barra do Pirai	31/7/19	68,1	< 2,0	0,03	0,71	7,2	7,4	6,84	1.700	69	21	19		
	28/8/19	75,2	< 2,0	0,08	1,16	7,4	7,5	9,27	170	31	24	20		
	17/9/19	65,6	< 2,0	0,07	1,11	6,6	7,3	4,50	2.300	37	24	28		
	15/10/19		< 2,0	0,07	1,13	6,6		4,12	7.900	81	23	25		
	12/11/19		< 2,0	0,08	0,17	5,4	7,5	7,28		51	25	23		
	11/12/19	55,5	< 2,0	0,09	0,80	4,8	7,6	84,10	2.300	71	23	24		

*Na composição do IQA_{NSF} usa-se o valor de temperatura corresponde à diferença entre a temperatura da água no ponto de coleta e a temperatura do ar.

Obs: A ausência de resultado, referente a pelo menos um dos nove parâmetros, inviabiliza a aplicação do índice.

Categoria de Resultados	EXCELENTE	BOA	MÉDIA	RUIM	MUITO RUIM
IQA _{NSF}	100 ≥ IQA ≥ 90	90 > IQA ≥ 70	70 > IQA ≥ 50	50 > IQA ≥ 25	25 > IQA ≥ 0

BOLETIM DE QUALIDADE DAS ÁGUAS DA REGIÃO HIDROGRÁFICA III - MÉDIO PARAIBA DO SUL (CONT.)

CONSOLIDADO 2019 - DADOS BRUTOS E IQA_{NSF}

Estação de amostragem	Localização	Município	Data	IQA _{NSF}	Demanda Bioquímica Oxigênio (DBO) mg/L	Fósforo Total (P _T) - mg/L	Nitrato (NO ₃) - mg/L	Oxigênio Dissolvido (OD) -mg/L	Potencial Hidrogeniônico (pH)	Turbidez (T) - UNT	Coliformes Termotolerantes NMP/100mL	Sólidos Dissolvidos Totais (SDT) - mg/L	*Temperatura da água - °C	*Temperatura do ar - °C			
PS0425	Rio Paraíba do Sul	Barra do Pirai	15/1/19	62,4	< 2,0	0,18	1,40	6,2	7,1	22,40	3.300	68	26	27			
			20/2/19	45,8	< 2,0	0,18	1,11	6,4	7,3	142,00	17.000	115	25	25			
			19/3/19	42,9	< 2,0	0,31	0,89	5,8	7,1	170,00	26.000	86	28	25			
			24/4/19	54,5	< 2,0	0,10	1,22	6,6	7,4	25,30	23.000	87	25	27			
			21/5/19	46,7	< 2,0	0,12	0,92	6,6	7,8	69,00	540.000	80	21,9	22			
			25/6/19	57,1	< 2,0	0,09	0,96	7,2	7,5	4,57	17.000	101	21	25,5			
			31/7/19	64,7	< 2,0	0,04	0,78	7,6	7,3	10,80	3.300	65	21	18			
			28/8/19	74,5	< 2,0	0,09	1,13	7,2	7,4	8,31	170	33	24	19			
			17/9/19	61,3	< 2,0	0,07	1,10	7,2	7,3	4,28	7.900	37	23	26			
			15/10/19		< 2,0	0,06	1,17	6,6		4,55	2.000	44	24	24			
			12/11/19		< 2,0	0,11	0,18	6,8	7,4	3,13		61	25	24			
PS0430	Três Rios	11/12/19	64,7	< 2,0	0,09	0,78	6,2	7,6	65,10	790	83	23	23				
		16/1/19	63,0	< 2,0	0,15	1,38	7,2	7,3	19,30	3.500	83	30	26				
		19/2/19	53,2	< 2,0	0,16	1,51	7,4	7,5	84,00	9.500	107	20	23				
		27/3/19	56,9	< 2,0	0,16	1,02	8,0	7,3	69,80	4.900	63	26	20				
		24/4/19	60,3	< 2,0	0,10	1,38	7,2	7,4	26,60	6.400	92	23	24				
		21/5/19	46,5	< 2,8	0,64	0,82	6,8	7,6	453,00	4.100	104	19	24				
		26/6/19	63,7	< 2,0	0,11	1,36	7,8	6,8	5,33	4.900	80	20	20				
		31/7/19	61,8	< 2,0	0,05	1,02	8,0	7,8	8,31	7.900	81	20	19				
		28/8/19	76,2	< 2,0	0,07	1,52	8,2	7,4	8,04	170	12	19,4	21				
		18/9/19	58,5	< 2,0	0,08	1,39	11,0	7,2	7,67	3.300	62	31	29				
		15/10/19		< 2,0	0,12	1,12	7,0		5,85	7.300	63	19,1	24				
PT0001	Rio Preto	Itatiaia	12/11/19		< 2,0	0,09	0,20	7,2	7,3	2,96		72	24	25			
			9/12/19		< 2,0		0,69	7,0	6,7	3,12	33.000	25	21	22			
			2/4/19	85,4	< 2,0	< 0,01	0,08	8,6	7,2	1,50	20	14	15	17			
			25/6/19	68,9	< 2,0	< 0,01	0,05	9,2	7,3	1,03	1.100	2	13	21			
			17/9/19	80,2	< 2,0	< 0,02	0,10	8,4	7,7	0,95	45	26	17	24			
			17/12/19	81,2	< 2,0	< 0,02	0,06	8,2	8,0	1,10	20	23	17,3	25,5			
			PT0002	Rio Preto	Itatiaia	2/4/19	71,0	< 2,0	< 0,01	0,09	8,8	7,3	1,92	1.400	12	15	17
						25/6/19	63,7	< 2,0	< 0,01	0,08	9,2	7,3	2,03	4.900	2	14	20
						17/9/19	71,7	< 2,0	< 0,02	0,13	8,0	7,5	2,25	820	29	19	24
						17/12/19	65,4	< 2,0	< 0,02	0,06	8,2	7,9	2,17	2.300	25	19	27,5

*Na composição do IQA_{NSF} usa-se o valor de temperatura corresponde à diferença entre a temperatura da água no ponto de coleta e a temperatura do ar.

Obs: A ausência de resultado, referente a pelo menos um dos nove parâmetros, inviabiliza a aplicação do índice.

Categoria de Resultados	EXCELENTE	BOA	MÉDIA	RUIM	MUITO RUIM
IQA _{NSF}	100 ≥ IQA ≥ 90	90 > IQA ≥ 70	70 > IQA ≥ 50	50 > IQA ≥ 25	25 > IQA ≥ 0

CONSOLIDADO 2019 - DADOS BRUTOS E IQA_{NSF}

Estação de amostragem	Localização	Município	Data	IQA _{NSF}	Demanda Bioquímica Oxigênio (DBO) mg/L	Fósforo Total (P _T) - mg/L	Nitrato (NO ₃) - mg/L	Oxigênio Dissolvido (OD) - mg/L	Potencial Hidrogeniônico (pH)	Turbidez (T) - UNT	Coliformes Termotolerantes NMP/100mL	Sólidos Dissolvidos Totais (SDT) - mg/L	*Temperatura da água - °C	*Temperatura do ar - °C		
PT0003	Rio Preto	Itatiaia	2/4/19	71,1	2,2	< 0,01	0,15	8,4	7,1	1,74	1.100	15	17	20		
			25/6/19	72,2	< 2,0	< 0,01	0,12	8,8	7,3	2,91	450	5	13	20		
			17/9/19	73,0	< 2,0	< 0,02	0,20	8,0	7,4	1,37	490	32	18	24		
			17/12/19	71,1	< 2,0	< 0,02	0,10	8,2	7,8	2,30	490	29	19	28		
PT0004		Resende	2/4/19	74,8	< 2,0	< 0,01	0,11	8,4	7,1	2,58	490	14	18	20		
			25/6/19	77,8	< 2,0	< 0,01	0,10	9,2	7,5	1,40	230	12	13	15		
			17/9/19	73,4	< 2,0	< 0,02	0,17	8,6	7,3	1,90	330	32	17	25		
			17/12/19	70,7	< 2,0	< 0,02	0,09	8,2	7,8	2,37	490	23	19	28,5		
PT0005		Resende	2/4/19	74,1	< 2,0	< 0,01	0,10	8,6	7,1	1,68	490	12	17	21		
			25/6/19	68,9	< 2,0	0,01	0,11	9,4	7,7	2,09	2.200	7	13	15		
			17/9/19	63,4	< 2,0	< 0,02	0,17	8,6	7,3	1,07	4.900	26	18	25		
			17/12/19	64,8	< 2,0	< 0,02	0,08	8,2	7,7	2,26	2.300	31	19	29		
PT0006	Resende		2/4/19	70,7	< 2,0	< 0,01	0,10	8,6	7,0	2,66	1.100	15	16	20		
			25/6/19	66,9	< 2,0	< 0,01	0,09	9,2	7,3	1,43	3.300	11	13	16		
			17/9/19	76,3	< 2,0	< 0,02	0,18	8,4	7,3	1,30	170	27	18	25		
			17/12/19	68,4	< 2,0	< 0,02	0,09	8,4	7,6	2,74	1.100	32	20	28,5		
SC200			Reservatório de S.Cecília	Barra do Pirai	15/1/19	61,1	< 2,0	0,21	1,22	5,6	7,23	19,30	3.300	75	26	28
					20/2/19	41,9	< 2,0	0,12	1,10	5,2	7,1	113,00	35.000	104	26	25
					19/3/19	48,6	< 2,0	0,17	0,81	5,2	7,1	94,50	17.000	77	29	25
					24/4/19	60,2	< 2,0	0,09	1,18	6,0	7,4	21,50	4.500	92	25	29
		21/5/19			50,9	< 2,0	0,07	0,90	6,2	7,7	37,30	49.000	75	22	22	
		25/6/19			55,0	< 2,0	0,07	0,94	7,0	7,5	4,01	33.000	93	21	24	
		31/7/19			67,3	< 2,0	0,06	0,63	6,6	7,35	7,44	1.700	69	20	19	
		28/8/19			75,3	< 2,0	0,08	1,12	6,6	7,3	8,21	110	50	24	19	
	17/9/19	67,7			< 2,0	0,05	1,08	6,2	7,3	2,91	1.300	38	24	28		
	15/10/19				< 2,0	0,09	1,16	6,0		4,40	1.700	34	21	24		
	12/11/19				< 2,0	0,09	0,17	6,0	7,4	5,67		63	24	23		
	11/12/19	63,0			< 2,0	0,06	0,77	5,0	7,5	35,70	1.100	75	23	23		

*Na composição do IQA_{NSF} usa-se o valor de temperatura corresponde à diferença entre a temperatura da água no ponto de coleta e a temperatura do ar.

Obs: A ausência de resultado, referente a pelo menos um dos nove parâmetros, inviabiliza a aplicação do índice.

Categoria de Resultados	EXCELENTE	BOA	MÉDIA	RUIM	MUITO RUIM
IQA _{NSF}	100 ≥ IQA ≥ 90	90 > IQA ≥ 70	70 > IQA ≥ 50	50 > IQA ≥ 25	25 > IQA ≥ 0