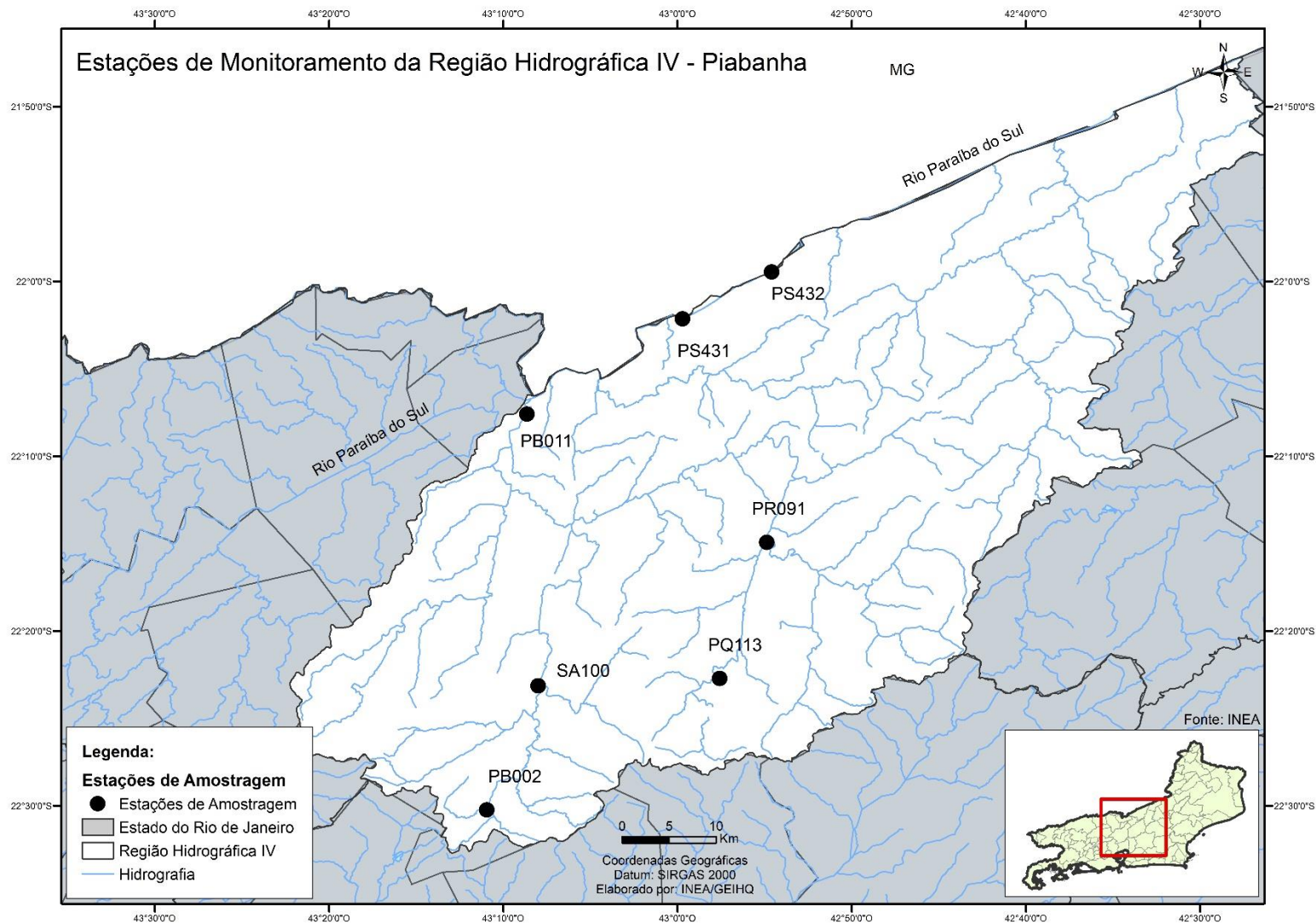


Este boletim apresenta os resultados do monitoramento dos corpos de água doce da Região Hidrográfica IV, em 2019, retratados por meio da aplicação do Índice de Qualidade de Água (IQA_{NSF}). Este índice consolida em um único valor os resultados dos parâmetros: Oxigênio Dissolvido (OD), Demanda Bioquímica de Oxigênio (DBO), Fósforo Total (P_T), Nitrogênio Nitrato (NO₃), Potencial Hidrogeniônico (pH), Turbidez (T), Sólidos Dissolvidos Totais (SDT), Temperatura da Água e do Ar e Coliformes Termotolerantes.



CONSOLIDADO 2019 - DADOS BRUTOS E IQA_{NSF}

Estação de amostragem	Localização	Município	Data	IQA _{NSF}	Demanda Bioquímica Oxigênio (DBO) mg/L	Fósforo Total (P _T) - mg/L	Nitrato (NO ₃) mg/L	Oxigênio Dissolvido (OD) - mg/L	Potencial Hidrogeniônico (pH)	Turbidez (T) - UNT	Coliformes Termotolerantes NMP/100mL	Sólidos Dissolvidos Totais (SDT) - mg/L	*Temperatura da água - °C	*Temperatura do ar - °C
PB0002	Rio Piabanha	Petrópolis	27/3/19	51,9	4,0	0,36	0,82	5,2	7,52	3,24	13.000	54	15	17
			26/6/19	41,9	4,0	0,63	0,13	3	8,18	3,75	23.000	97	17,3	19,5
			18/9/19	33,4	6,0	0,79	0,36	2,4	6,79	6,30	730.000	133	17,7	26
			9/12/19	54,7	4,0	0,47	0,42	5	6,56	14,30	3.300	56	18	20
PB0011		Três Rios	27/3/19	62,0	< 2,0	0,20	1,68	7,8	7,36	27,30	3.300	30	17	18
			26/6/19	72,9	< 2,0	0,21	2,50	8,8	8,47	7,66	200	49	22	20
			18/9/19	64,5	< 2,0	0,22	4,04	8	7,14	9,42	780	84	24,3	35
			9/12/19	65,6	< 2,0	0,09	0,63	7,4	6,74	27,30	1.300	37	23	26
PQ0113	Rio Paquequer	Teresópolis	26/3/19	52,1	3,4	0,22	1,36	6,8	7,57	7,46	49.000	45	19	20
			26/6/19	53,0	4,0	0,65	0,68	5,2	7,85	12,30	4.900	109	15	17
			16/9/19	45,4	7,0	0,57	0,45	4,0	7,37	50,30	4.900	93	16,4	20
			9/12/19	59,7	3,0	0,30	0,54	6,6	7,33	5,40	4.900	69	18	23
PR0091		Rio Preto	26/3/19	60,3	< 2,0	0,16	1,05	8,2	7,72	66,60	3.300	35	20	21
			26/6/19	65,6	< 2,0	0,07	0,77	9,0	7,77	20,80	2.300	49	14,4	16,5
			16/9/19	71,6	< 2,0	0,06	0,59	8,4	7,59	7,62	450	35	15,3	21
			9/12/19	66,0	< 2,0	0,04	0,27	8,8	7,48	23,20	1.700	39	17,5	23
PS0431	Rio Paraíba do Sul	Sapucaia	16/1/19	82,1	< 2,0	0,14	0,98	6,6	7,3	14,90	< 18	62	29	29
			19/2/19	58,3	< 2,0	0,08	1,12	8,0	7,4	20,60	13.000	81	29	31
			27/3/19	69,9	2,4	0,05	0,83	8,4	7,25	60,80	230	30	30	29
			24/4/19	71,1	< 2,0	0,04	0,87	8,4	7,50	14,80	790	50	24	26
			21/5/19	65,1	< 2,0	0,09	1,24	8,4	7,52	29,60	1.100	74	22	30
			26/6/19	74,4	< 2,0	0,04	1,18	8,8	6,94	5,06	200	61	22	29
			31/7/19	60,5	2,2	0,05	0,75	9,6	7,8	10,90	11.000	83	20	20
			28/8/19	83,9	< 2,0	0,05	1,56	9,4	7,4	4,06	< 18	19	19,8	22
			18/9/19	69,0	< 2,0	0,04	1,70	8,6	7,28	3,72	330	61	38	29
			15/10/19		< 2,0	0,07	1,15	9,4		4,79	20	51	23	27
			12/11/19		< 2,0	0,07	0,21	6,2	7,32	4,07		72	25	25
9/12/19		< 2,0		0,53	8,4	6,79	5,41	600	38	23	26			

*Na composição do IQANSF usa-se o valor de temperatura corresponde à diferença entre a temperatura da água no ponto de coleta e a temperatura do ar.

Obs: A ausência de resultado, referente a pelo menos um dos nove parâmetros, inviabiliza a aplicação do índice.

Categoria de Resultados	EXCELENTE	BOA	MÉDIA	RUIM	MUITO RUIM
IQA _{NSF}	100 ≥ IQA ≥ 90	90 > IQA ≥ 70	70 > IQA ≥ 50	50 > IQA ≥ 25	25 > IQA ≥ 0

CONSOLIDADO 2019 - DADOS BRUTOS E IQA_{NSF}

Estação de amostragem	Localização	Município	Data	IQA _{NSF}	Demanda Bioquímica Oxigênio (DBO) mg/L	Fósforo Total (P _T) - mg/L	Nitrato (NO ₃) mg/L	Oxigênio Dissolvido (OD) -mg/L	Potencial Hidrogeniônico (pH)	Turbidez (T) - UNT	Coliformes Termotolerantes NMP/100mL	Sólidos Dissolvidos Totais (SDT) - mg/L	*Temperatura da água - °C	*Temperatura do ar - °C
PS0432	Rio Paraíba do Sul	Sapucaia	16/1/19	75,0	< 2,0	0,17	1,04	8,0	7,2	14,80	170	67	30	32
			19/2/19	67,7	< 2,0	0,04	1,08	6,8	7,5	18,50	1.300	75	27	29
			27/3/19	69,4	< 2,0	0,07	0,77	9,2	7,25	34,40	330	41	27	22
			24/4/19	76,2	< 2,0	0,04	0,85	6,6	7,33	14,00	130	52	25	26
			21/5/19	64,8	< 2,0	0,10	1,16	6,4	7,39	36,40	1.300	69	24	26
			26/6/19	75,0	< 2,0	0,05	1,14	8,0	6,63	4,97	200	72	22	25
			31/7/19	70,9	< 2,0	0,04	0,99	8,4	7,65	6,00	1.100	50	20	21
			28/8/19	82,3	< 2,0	0,05	1,39	7,4	7,33	4,41	20	37	19,6	22
			18/9/19	74,1	< 2,0	0,05	1,75	7,2	7,21	4,67	200	80	29	36
			15/10/19		< 2,0	0,08	1,22	8,4		6,15	93	57	23,2	30
			12/11/19		< 2,0	0,07	0,22	8,0	7,27	3,53		64	26	27
9/12/19		< 2,0			0,54	6,6	6,82	8,41	330	24	23	26		
SA0100	Rio Santo Antônio	Petrópolis	27/3/19	57,7	< 2,0	0,08	0,30	7,8	7,10	9,60	17.000	46	27	23
			26/6/19	57,8	< 2,0	0,07	0,33	7,6	7,07	2,53	23.000	39	17	17
			18/9/19	42,0	4,0	0,28	0,96	6,0	7,05	13,80	79.000	59	13,3	27
			9/12/19	57,0	2,0	0,09	0,10	7,8	6,83	4,36	22.000	12	18	20

*Na composição do IQANSF usa-se o valor de temperatura corresponde à diferença entre a temperatura da água no ponto de coleta e a temperatura do ar.

Obs: A ausência de resultado, referente a pelo menos um dos nove parâmetros, inviabiliza a aplicação do índice.

Categoria de Resultados	EXCELENTE	BOA	MÉDIA	RUIM	MUITO RUIM
IQA _{NSF}	100 ≥ IQA ≥ 90	90 > IQA ≥ 70	70 > IQA ≥ 50	50 > IQA ≥ 25	25 > IQA ≥ 0