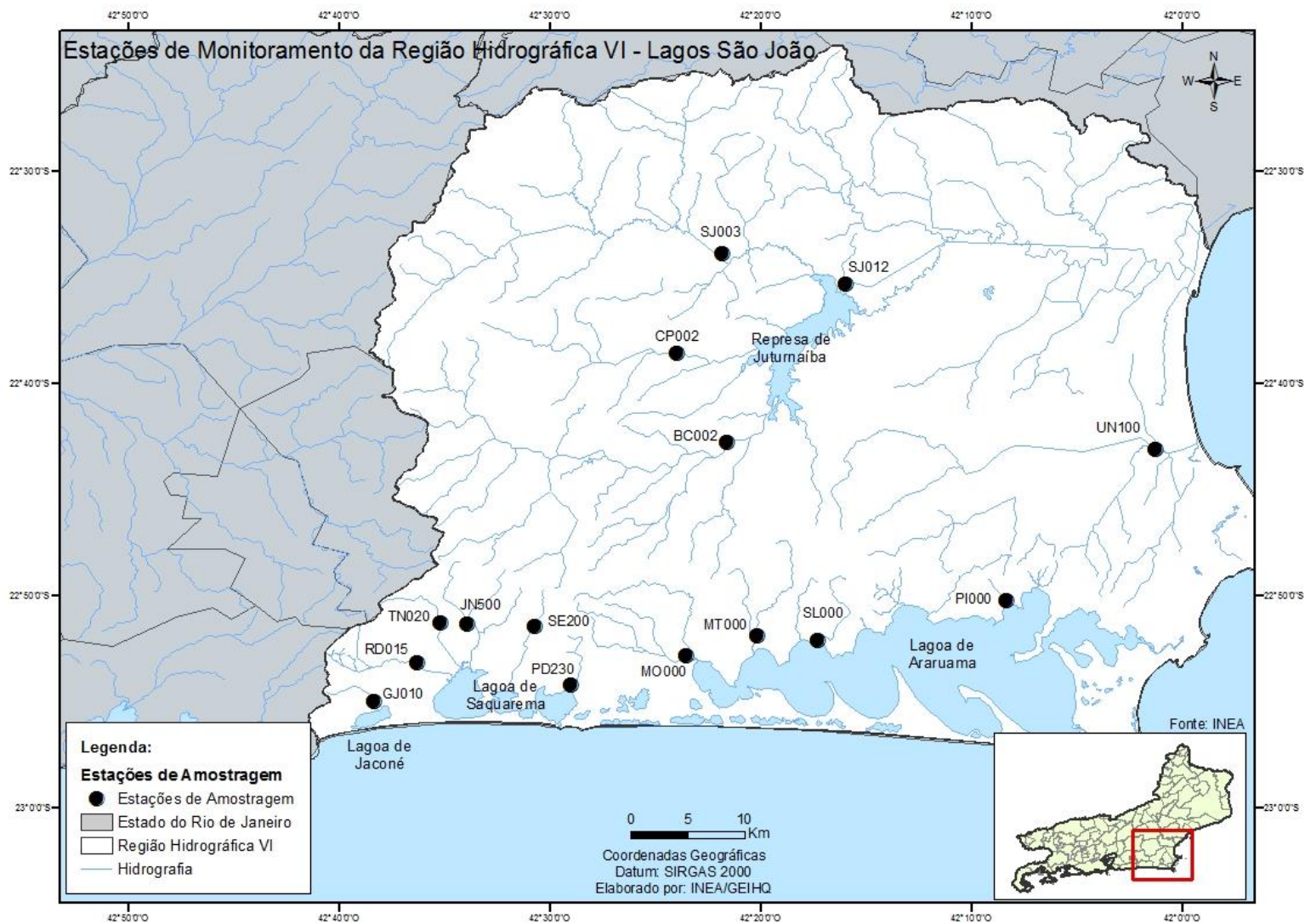


BOLETIM DE QUALIDADE DAS ÁGUAS DA REGIÃO HIDROGRÁFICA VI - LAGOS SÃO JOÃO

CONSOLIDADO 2019 - DADOS BRUTOS E IQA_{NSF}

Este boletim apresenta os resultados do monitoramento dos corpos de água doce da Região Hidrográfica VI, em 2019, retratados por meio da aplicação do Índice de Qualidade de Água (IQA_{NSF}). Este índice consolida em um único valor os resultados dos parâmetros: Oxigênio Dissolvido (OD), Demanda Bioquímica de Oxigênio (DBO), Fósforo Total (P_T), Nitrogênio Nitrato (NO₃), Potencial Hidrogeniônico (pH), Turbidez (T), Sólidos Dissolvidos Totais (SDT), Temperatura da Água e do Ar e Coliformes Termotolerantes.



CONSOLIDADO 2019 - DADOS BRUTOS E IQA_{NSF}

Estação de amostragem	Localização	Município	Data	IQA _{NSF}	Demanda Bioquímica Oxigênio (DBO) mg/L	Fósforo Total (P _T) - mg/L	Nitrato (NO ₃) mg/L	Oxigênio Dissolvido (OD) -mg/L	Potencial Hidrogeniônico (pH)	Turbidez (T) - UNT	Coliformes Termotolerantes NMP/100mL	Sólidos Dissolvidos Totais (SDT) - mg/L	*Temperatura da água - °C	*Temperatura do ar - °C
BC0002	Rio Bacaxá	Silva Jardim	21/1/19	71,5	< 2,0	0,03	0,19	5,8	7,3	11,90	490	80	27	27
			18/6/19	58,5	< 2,0	0,03	0,02	4,0	8,0	11,50	330	76	14	21
			16/7/19	63,7	< 2,0	0,02	0,02	5,2	6,9	15,00	790	47	18	20
			30/10/12		6,0	< 0,02	< 0,01	3,2		19,40	78	255	26	29
CP0002	Rio Capivari	Silva Jardim	21/1/19	65,0	< 2,0	< 0,01	0,22	5,6	7,3	14,00	2.300	62	27	27
			18/6/19	79,3	< 2,0	0,01	0,04	8,2	7,3	8,46	45	40	18	23
			16/7/19	77,5	< 2,0	< 0,01	0,06	8,2	7,0	10,59	130	17	19	20
			30/10/12		3,2	0,03	0,13	5,6		16,70	1.700	102	27	28
GJ0010	Rio Grande Jaconé	Saquarema	2/4/19	78,3	< 2,0	< 0,01	0,22	7,4	7,2	8,36	45	73	21	27
			16/4/19	74,8	< 2,0	0,01	0,13	6,6	7,4	13,10	140	10	25	29
			21/8/19	53,2	2,0	0,02	0,50	7,8	7,3	29,70	33.000	85	18,5	21
			3/9/19	80,7	< 2,0	< 0,02	0,09	7,8	7,9	9,09	< 18	47	19,4	25
			29/10/19		< 2,0	0,02	0,10	7,6		43,20	78	64	25	30
JN0500	Rio Jundiá	Saquarema	2/4/19	62,6	2,2	0,63	0,34	6,4	7,3	35,60	330	230	22	29
			16/4/19	55,9	6,0	0,44	0,03	5,4	7,0	46,50	1.700	132	23	24
			21/8/19	47,2	4,0	0,59	0,36	6,8	7,0	91,40	13.000	199	19	22
			3/9/19	63,9	2,0	0,53	0,08	6,2	7,5	70,30	45	179	17,1	25
			29/10/19		< 2,0	0,27	0,02	6,0		12,70	230	167	26	28
MO0000	Rio das Moças	Saquarema	3/4/19	35,8	12,0	0,20	0,03	1,2	7,4	45,00	1.700	13.663	24	26
			12/6/19	27,6	4,0	0,54	0,50	2,4	6,9	25,60	17.000	496	23,2	24
			12/8/19	63,9	< 2,0	0,10	1,52	9,8	7,1	10,60	1.300	1.438	22,8	24
			30/10/19		20,0	0,11	0,07	1,4		10,00	2.300	3.306	27,3	27
MT0000	Rio Mataruna	Araruama	3/4/19	24,9	40,0	1,93	0,03	13,0	8,5	30,70	92.000	430	25	28
			12/6/19	24,4	12,0	1,42	0,03	1,6	7,1	13,10	22.000	350	26,7	25
			12/8/19	34,6	12,0	1,84	< 0,01	4,8	7,5	14,60	130.000	482	24,7	26
			30/10/19		24,0	1,90	< 0,01	14,0		25,20	49.000	535	29,4	29
PD0230	Rio do Padre	Saquarema	2/4/19	19,1	28,0	2,06	0,05	0,8	7,7	61,00	920.000	23.406	28	29
			16/4/19	23,5	24,0	1,32	0,15	1,6	7,3	34,50	350.000	13.403	27	26
			21/8/19	34,8	6,0	0,20	0,55	3,8	7,3	89,50	79.000	7.431	19,8	22
			3/9/19	32,8	7,0	0,66	0,27	4,0	7,3	52,90	540.000	7.706	19,7	27
			29/10/19		5,0	0,95	0,17	4,4		14,60	170.000	14.972	26	30

*Na composição do IQA_{NSF} usa-se o valor de temperatura corresponde à diferença entre a temperatura da água no ponto de coleta e a temperatura do ar.

Obs: A ausência de resultado, referente a pelo menos um dos nove parâmetros, inviabiliza a aplicação do índice.

Categoria de Resultados	EXCELENTE	BOA	MÉDIA	RUIM	MUITO RUIM
IQA _{NSF}	100 ≥ IQA ≥ 90	90 > IQA ≥ 70	70 > IQA ≥ 50	50 > IQA ≥ 25	25 > IQA ≥ 0

CONSOLIDADO 2019 - DADOS BRUTOS E IQA_{NSF}

Estação de amostragem	Localização	Município	Data	IQA _{NSF}	Demanda Bioquímica Oxigênio (DBO) mg/L	Fósforo Total (P _T) - mg/L	Nitrato (NO ₃) mg/L	Oxigênio Dissolvido (OD) -mg/L	Potencial Hidrogeniônico (pH)	Turbidez (T) - UNT	Coliformes Termotolerantes NMP/100mL	Sólidos Dissolvidos Totais (SDT) - mg/L	*Temperatura da água - °C	*Temperatura do ar - °C
PI0000	Rio Piripiri	S.P. da Aldeia	12/6/19	24,0	16,0	2,40	< 0,01	3,0	7,9	367,00	49.000	849	26,8	25
			12/8/19	28,3	24,0	4,28	0,03	6,2	8,0	27,30	920.000	982	25,5	27
			30/10/19		20,0	3,61	0,02	1,6	73,10	350.000	979	28,2	32	
RD0015	Rio Roncador	Saquarema	2/4/19	68,4	< 2,0	0,10	0,20	8,4	7,4	37,50	490	92	22	28
			16/4/19	64,9	< 2,0	0,11	0,12	6,2	7,2	35,10	1.300	69	26	28
			21/8/19	52,4	< 2,0	0,05	0,55	8,2	7,3	94,60	17.000	82	21,6	22
			3/9/19	71,8	< 2,0	0,13	0,09	6,6	7,7	37,10	78	113	20,3	25
			29/10/19		< 2,0	0,07	0,09	6,8		20,90	2.300	133	25	30
SE0200	Rio Seco	Saquarema	2/4/19	66,4	2,0	0,07	0,02	7,4	7,9	60,70	330	141	23	29
			16/4/19	69,1	2,0	0,14	0,03	6,8	7,0	55,60	330	98	26	26
			21/8/19	48,4	3,0	0,20	0,17	7,0	7,1	151,00	4.900	157	19,5	22
			3/9/19	62,1	< 2,0	0,12	0,05	7,2	7,5	59,10	1.300	147	21	26
SJ0003	Rio São João	Silva Jardim	29/10/19		< 2,0	0,17	0,01	6,6		35,10	490	173	26	28
			21/1/19	70,2	< 2,0	0,04	0,12	7,2	6,7	10,90	790	54	25	26
			18/6/19	80,2	< 2,0	< 0,01	0,07	8,2	7,2	8,08	45	31	18	21
			16/7/19	72,8	< 2,0	< 0,01	0,07	8,6	6,3	9,41	330	14	20	20
			30/10/12		< 2,0	0,05	0,09	7,4		10,80	230	41	25	27
			21/1/19	78,0	< 2,0	0,04	0,01	5,6	7,0	3,63	78	74	28	27
			18/6/19	77,3	< 2,0	0,02	0,02	6,8	7,9	9,62	< 18	74	18	26
SJ0012	Rio São João	Silva Jardim	16/7/19	72,1	2,2	0,01	< 0,01	8,2	6,8	7,64	790	53	21	21
			30/10/12		3,2	0,03	0,16	5,8		15,90	4.600	311	28	29
			3/4/19	22,3	20,0	0,31	0,02	0,0	8,0	28,00	24.000	53.822	26	29
SL0000	Rio Salgado	Araruama	12/6/19	24,8	4,0	0,81	0,02	1,4	7,5	8,70	130.000	21.403	24,6	25
			12/8/19	57,5	3,6	0,28	0,04	8,6	7,8	8,46	4.900	35.660	24,3	27
			30/10/19		8,0	0,26	0,02	14,0		14,70	330	45.673	29,5	30
			2/4/19	63,1	< 2,0	0,30	0,15	7,8	7,6	31,30	1.300	119	22	29
TN0020	Rio Tingui	Saquarema	16/4/19	60,3	< 2,0	0,23	0,20	7,6	7,2	53,30	3.500	104	23	24
			21/8/19	54,0	5,0	0,14	0,38	8,6	7,1	65,70	7.900	117	18,8	22
			3/9/19	48,9	18,0	0,16	0,23	7,2	7,7	30,10	4.900	145	21	25
			29/10/19		< 2,0	0,09	0,08	7,8		5,78	330	103	25	28

*Na composição do IQA_{NSF} usa-se o valor de temperatura corresponde à diferença entre a temperatura da água no ponto de coleta e a temperatura do ar.

Obs: A ausência de resultado, referente a pelo menos um dos nove parâmetros, inviabiliza a aplicação do índice.

Categoria de Resultados	EXCELENTE	BOA	MÉDIA	RUIM	MUITO RUIM
IQA _{NSF}	100 ≥ IQA ≥ 90	90 > IQA ≥ 70	70 > IQA ≥ 50	50 > IQA ≥ 25	25 > IQA ≥ 0

CONSOLIDADO 2019 - DADOS BRUTOS E IQA_{NSF}

Estação de amostragem	Localização	Município	Data	IQA _{NSF}	Demanda Bioquímica Oxigênio (DBO) mg/L	Fósforo Total (P _T) - mg/L	Nitrato (NO ₃) mg/L	Oxigênio Dissolvido (OD) -mg/L	Potencial Hidrogeniônico (pH)	Turbidez (T) - UNT	Coliformes Termotolerantes NMP/100mL	Sólidos Dissolvidos Totais (SDT) - mg/L	*Temperatura da água - °C	*Temperatura do ar - °C
UN0100	Rio Una	Cabo Frio	21/1/19	56,8	< 2,0	0,06	0,03	5,0	3,6	3,59	< 18	5.281	29	30
			18/6/19	37,0	12,0	0,08	< 0,01	0,6	6,6	53,30	20	579	19	28
			16/7/19	30,2	16,0	< 0,01	< 0,01	1,2	3,2	62,60	< 18	1.350	22	25
			30/10/12		< 2,0	< 0,02	0,04	6,6		7,77	20	9.368	27	31

*Na composição do IQA_{NSF} usa-se o valor de temperatura corresponde à diferença entre a temperatura da água no ponto de coleta e a temperatura do ar.

Obs: A ausência de resultado, referente a pelo menos um dos nove parâmetros, inviabiliza a aplicação do índice.

Categoria de Resultados	EXCELENTE	BOA	MÉDIA	RUIM	MUITO RUIM
IQA _{NSF}	100 ≥ IQA ≥ 90	90 > IQA ≥ 70	70 > IQA ≥ 50	50 > IQA ≥ 25	25 > IQA ≥ 0