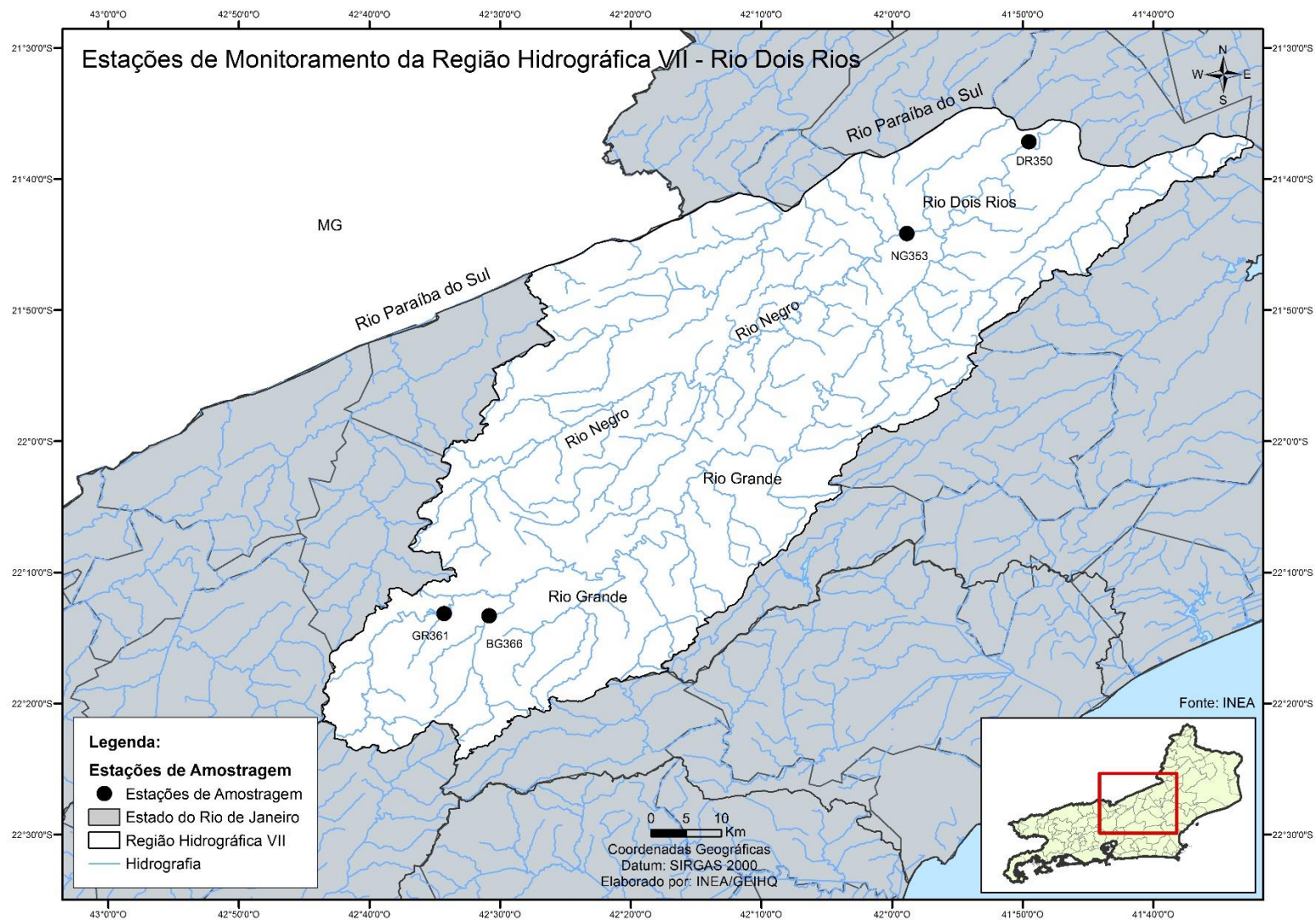


CONSOLIDADO 2019 - DADOS BRUTOS E IQA_{NSF}

Este boletim apresenta os resultados do monitoramento dos corpos de água doce da Região Hidrográfica VII, em 2019, retratados por meio da aplicação do Índice de Qualidade de Água (IQA_{NSF}). Este índice consolida em um único valor os resultados dos parâmetros: Oxigênio Dissolvido (OD), Demanda Bioquímica de Oxigênio (DBO), Fósforo Total (P_T), Nitrogênio Nitrato (NO₃), Potencial Hidrogeniônico (pH), Turbidez (T), Sólidos Dissolvidos Totais (SDT), Temperatura da Água e do Ar e Coliformes Termotolerantes.



CONSOLIDADO 2019 - DADOS BRUTOS E IQA_{NSF}

Estação de amostragem	Localização	Município	Data	IQA _{NSF}	Demanda Bioquímica Oxigênio (DBO) mg/L	Fósforo Total (P _T) - mg/L	Nitrato (NO ₃) mg/L	Oxigênio Dissolvido (OD) -mg/L	Potencial Hidrogeniônico (pH)	Turbidez (T) - UNT	Coliformes Termotolerantes NMP/100mL	Sólidos Dissolvidos Totais (SDT) - mg/L	*Temperatura da água - °C	*Temperatura do ar - °C
BG0366	Rio Bengala	Nova Friburgo	26/3/19	47,3	6,0	0,33	1,69	6,0	7,01	11,70	79.000	45	20	22
			26/6/19	46,1	6,0	0,43	1,69	5,4	7,19	6,55	33.000	84	17,2	24
			16/9/19	39,6	8,0	0,91	0,97	4,6	7,27	17,50	79.000	96	18,5	23
			9/12/19	44,2	8,0	0,23	0,94	4,8	7,17	12,90	48.000	67	19	23
DR0350	Rio Dois Rios	São Fidelis	18/3/19	69,6	< 2,0	0,12	0,82	7,6	7,69	43,30	330	99	30,5	35
			25/6/19	74,1	< 2,0	< 0,01	0,44	8,2	7,39	1,83	450	36	24	28,5
			16/9/19	75,7	< 2,0	0,04	0,68	8,0	7,59	4,36	110	100	25	33,5
			17/12/19		< 2,0	0,08	0,29		7,05	36,70	330	136	25	34,5
GR0361	Rio Grande	Nova Friburgo	26/3/19	68,0	< 2,0	0,05	0,81	8,6	7,53	28,50	1.100	17	20	22
			26/6/19	70,6	< 2,0	0,01	0,57	8,6	7,73	6,92	450	43	13,3	21,5
			16/9/19	70,4	< 2,0	0,03	0,57	8,0	7,52	8,26	570	31	16,3	23
			9/12/19	70,7	2,0	0,02	0,31	8,0	7,38	13,00	790	48	18,4	22
NG0353	Rio Negro	Itaocara	18/3/19	65,4	< 2,0	0,03	0,69	8,0	7,74	15,80	2.300	55	30,5	35
			25/6/19	74,6	< 2,0	0,05	0,69	8,6	7,27	4,31	200	84	22	29,5
			16/9/19	75,0	< 2,0	< 0,02	0,75	9,0	7,73	1,18	230	49	25	31
			17/12/19		< 2,0	0,04	0,34		7,34	23,30	490	89	25	36

*Na composição do IQA_{NSF} usa-se o valor de temperatura corresponde à diferença entre a temperatura da água no ponto de coleta e a temperatura do ar.

Obs: A ausência de resultado, referente a pelo menos um dos nove parâmetros, inviabiliza a aplicação do índice.

Categoria de Resultados	EXCELENTE	BOA	MÉDIA	RUIM	MUITO RUIM
IQA _{NSF}	100 ≥ IQA ≥ 90	90 > IQA ≥ 70	70 > IQA ≥ 50	50 > IQA ≥ 25	25 > IQA ≥ 0