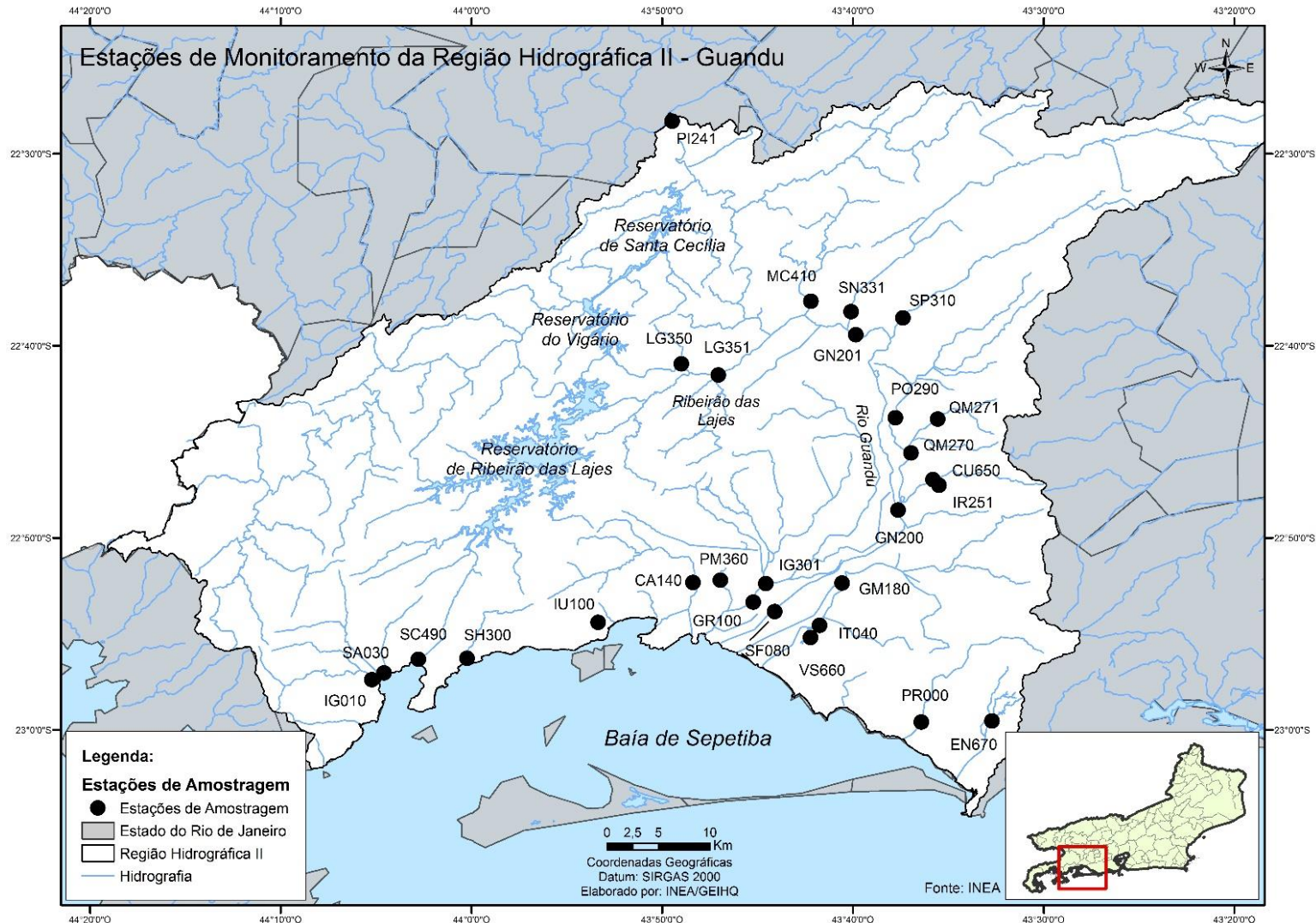


Este boletim apresenta os resultados do monitoramento dos corpos de água doce da Região Hidrográfica II, em 2012 e 2013, retratados por meio da aplicação do Índice de Qualidade de Água (IQA_{NSF}). Este índice consolida em um único valor os resultados dos parâmetros: Oxigênio Dissolvido (OD), Demanda Bioquímica de Oxigênio (DBO), Fósforo Total (P_T), Nitrogênio Nitrato (NO₃), Potencial Hidrogeniônico (pH), Turbidez (T), Sólidos Dissolvidos Totais (SDT), Temperatura da Água e do Ar e Coliformes Termotolerantes.



CONSOLIDADO 2012/2013 - DADOS BRUTOS E IQA_{NSF}

Estação de amostragem	Localização	Município	Data	IQA _{NSF}	Demanda Bioquímica Oxigênio (DBO) mg/L	Fósforo Total (P _T) - mg/L	Nitrato (NO ₃) mg/L	Oxigênio Dissolvido (OD) -mg/L	Potencial Hidrogeniônico (pH)	Turbidez (T) - UNT	Coliformes Termotolerantes NMP/100ml	Sólidos Dissolvidos Totais (SDT) - mg/L	*Temperatura da água - °C	*Temperatura do ar - °C
CA140	Rio Cação	Itaguaí	18/6/13	63,1	2,0	0,08	0,24	8,2	7,4	12,00	4.900	47	21	24
			13/8/13	55,0	2,6	0,08	0,12	8,4	7,1	1,60	33.000	34	20	25
			2/10/13	51,2	2,4	0,32	0,38	6,4	7,1	4,10	54.000	57	22	19
CU650	Rio Cabuçu	Nova Iguaçu	25/1/12		20,0	1,4	< 0,01	0,0	7,6	8,40	3.500.000	200		
			15/2/12		12,0		0,06	0,8	7,6	11,90	330	182		
			14/8/12	22,8	24,0	2	0,03	0,0	7,1	13,00	1.300.000	195	20	18
			20/2/13	28,0	28,0	0,84	0,01	1,6	7,6	8,90	540.000	169	30	35
			22/5/13		24,0	0,92	0,01		7,7	3,00		232	22,5	20
			5/6/13	37,2	6,0	0,53	8,00	3,0	7,2	3,20	49.000	197	20	18
			3/7/13	34,1	10,0	0,56	0,14	2,2	7,1	8,45	350.000	202	21	28
			27/8/13	28,7	16,0	1,46	0,05	0,8	7	5,50	920.000	164	22	19
			24/9/13	22,7	16,0	4,55	0,39	0,0	7,3	12,00	> 1.600.000	278	22	23
			15/10/13	21,9	20,0	3,57	0,12	0,0	7,1	14,00	> 1.600.000	171	21	27
EN670	Rio Engenho Velho	Rio de Janeiro	13/3/13	51,4	< 2,0	0,6	0,30	6,4	7,3	12,00	15.000	107	25	35
			11/4/13	58,4	< 2,0	0,22	0,23	7	7	15,00	6.700	124	23	29
			11/6/13	63,7	< 2,0	0,16	0,36	7,6	7,8	12,00	2.800	101	21	25
			7/8/13		< 2,0	0,15	0,20	8,2	7,3	13,00	40	92		
			2/10/13	67,3	3,6	0,08	0,31	8	7,3	13,00	1.300	123	22	20
GM180	Rio Guandu-Mirim	Rio de Janeiro	13/3/13	24,5	16,0	0,15	0,03	0,4	6,7	161,00	> 1.600.000	131	27	31
			11/4/13		20,0	0,29	0,02	0,8	6,5	16,00	1.600.000	317	24	26
			11/6/13		20,0	0,65	0,28	1,2	7,2	61,00	> 1.600.000	143	20	19
			7/8/13		20,0	0,35	0,12	1,2	7,2	13,00	1.600.000	136		
			2/10/13		28,0	0,44	6,61	1	7,4	27,00	1.600.000	136	22	24
GN200	Rio Guandu	Nova Iguaçu	25/1/12		0,0	0,35	< 0,01	7,8	8,4	40,00	16.000	65		
			15/2/12		< 2,0	0,17	0,04	7,6	8,2	30,90	92.000	230		
			28/6/12		< 2,0	0,12	0,70	8,4	7	111,00	4.900	58		
			16/7/12	63,8	< 2,0	0,08	0,84	8,4	7	10,00	4.900	87	20	19
			14/8/12	62,2	< 2,0	0,07	0,89	8,8	7,9	7,40	7.900	45	21	20
			8/1/13	43,9	5,0	0,14	0,36	5,8	8,9	41,00	130.000	91	25	28
			20/2/13	57,7	< 2,0	0,1	0,72	7,0	7,9	25,00	13.000	90	27	27

*Na composição do IQA_{NSF} usa-se o valor de temperatura corresponde à diferença entre a temperatura da água no ponto de coleta e a temperatura do ar.

Obs: A ausência de resultado, referente a pelo menos um dos nove parâmetros, inviabiliza a aplicação do índice.

Categoria de Resultados	EXCELENTE	BOA	MÉDIA	RUIM	MUITO RUIM
IQA _{NSF}	100 ≥ IQA ≥ 90	90 > IQA ≥ 70	70 > IQA ≥ 50	50 > IQA ≥ 25	25 > IQA ≥ 0

CONSOLIDADO 2012/2013 - DADOS BRUTOS E IQA_{NSF}

Estação de amostragem	Localização	Município	Data	IQA _{NSF}	Demanda Bioquímica Oxigênio (DBO) mg/L	Fósforo Total (P _T) - mg/L	Nitrato (NO ₃) mg/L	Oxigênio Dissolvido (OD) -mg/L	Potencial Hidrogeniônico (pH)	Turbidez (T) - UNT	Coliformes Termotolerantes NMP/100mL	Sólidos Totais (SDT) - mg/L	*Temperatura da água - °C	*Temperatura do ar - °C
GN200	Rio Guandu	Nova Iguaçu	6/3/13	51,9	< 2,0	0,6	0,78	7,8	8,4	21,00	17.000	186	21	24
			1/4/13	68,0	< 2,0	0,08	0,79	8,0	7	27,00	1.300	80	26	25
			22/5/13		< 2,0	0,16	1,10		7,6	7,50		71	23	23
			5/6/13	62,6	< 2,0	0,12	2,10	7,8	7,6	7,10	4.900	83	22	19
			3/7/13	65,8	< 2,0	0,08	1,30	8,4	7,4	19,80	2.300	68	20	19
			27/8/13	65,7	< 2,0	0,07	0,88	8,2	7,1	4,00	3.300	42	22	19
			24/9/13	71,0	< 2,0	0,08	1,12	7,8	7,6	4,60	780	73	22	25
			15/10/13	66,6	< 2,0	0,14	0,92	8,2	7,6	5,60	1.300	9	21	28
GN201	Rio Guandu	Seropédica	25/1/12		< 2,0	0,49	0,06	8,4	8	44,00	1.100	59		
			15/2/12		< 2,0		0,03	8,4	8,3	29,40	230	80		
			28/6/12		< 2,0	0,09	0,73	8,8	7	27,00	1.300	55		
			16/7/12	65,2	< 2,0	0,08	0,80	9,0	7,5	7,10	4.900	83	20	20
			14/8/12	60,0	< 2,0	0,05	0,84	8,0	8,2	4,10	7.900	84	21	26
			8/1/13	54,8	< 2,0	0,09	0,56	7,8	7,9	27,00	24.000	49	27	30
			20/2/13	62,5	< 2,0	0,06	0,74	8,2	7,4	30,00	2.700	88	27	34
			6/3/13	47,3	< 2,0	0,16	0,72	8,4	8	49,00	24.000	511	22	30
			1/4/13	68,3	< 2,0	0,08	0,78	8,4	7,1	17,00	1.300	71	25	28
			22/5/13		< 2,0	0,11	1,10		7,5	4,30		67	23,13	24
			5/6/13	70,2	< 2,0	0,06	1,50	8,4	7,1	6,60	790	56	22	27
			3/7/13	62,7	< 2,0	0,06	1,30	9,0	7,8	8,78	4.900	120	21	26
			27/8/13	77,6	< 2,0	0,05	0,81	8,8	6,9	3,10	200	54	22	20
			24/9/13	69,0	< 2,0	0,05	0,84	8,4	7,1	2,80	790	66	23	32
15/10/13	72,1	< 2,0	0,07	0,83	9,2	7,2	2,70	330	< 4	22	30			
GR100	Rio da Guarda	Itaguaí	13/3/13	31,4	4,0	0,37	0,77	2,2	6,7	85,00	92.000	768	28	32
			11/4/13	26,7	8,0	0,6	1,00	2,6	6,6	145,00	92.000	655	24	26
			11/6/13	40,0	2,0	0,15	1,20	3,4	7,2	10,00	92.000	6147	20	20
			7/8/13		2,0	0,2	1,66	2,6	6,9	31,00	11.000	908		
			2/10/13	34,8	4,0	0,19	4,81	2,4	7,3	26,00	92.000	890	22	22
IG010	Rio Ingaíba	Mangaratiba	16/10/13		< 2,0	0,05	0,13	8	7,6	4,30	1.100		19	24

*Na composição do IQA_{NSF} usa-se o valor de temperatura corresponde à diferença entre a temperatura da água no ponto de coleta e a temperatura do ar.

Obs: A ausência de resultado, referente a pelo menos um dos nove parâmetros, inviabiliza a aplicação do índice.

Categoria de Resultados	EXCELENTE	BOA	MÉDIA	RUIM	MUITO RUIM
IQA _{NSF}	100 ≥ IQA ≥ 90	90 > IQA ≥ 70	70 > IQA ≥ 50	50 > IQA ≥ 25	25 > IQA ≥ 0

CONSOLIDADO 2012/2013 - DADOS BRUTOS E IQA_{NSF}

Estação de amostragem	Localização	Município	Data	IQA _{NSF}	Demanda Bioquímica Oxigênio (DBO) mg/L	Fósforo Total (P _T) - mg/L	Nitrato (NO ₃) mg/L	Oxigênio Dissolvido (OD) -mg/L	Potencial Hidrogeniônico (pH)	Turbidez (T) - UNT	Coliformes Termotolerantes NMP/100mL	Sólidos Dissolvidos Totais (SDT) - mg/L	*Temperatura da água - °C	*Temperatura do ar - °C
IG301	Rio Itaguaí	Itaguaí	18/6/13	45,6	6,4	0,26	3,10	4,8	7,4	109,00	1.300	167	22	24
			13/8/13	35,0	6,0	0,18	1,99	2,6	7,2	8,40	92.000	912	22	27
			2/10/13	52,5	2,0	0,08	1,81	3,6	7,0	58,00	1.300	218	22	20
IR251	Rio Irirí	Nova Iguaçu	25/1/12		12,0	1,2	0,03	0,6	9	11,00	3.500.000	160		
			15/2/12		12,0	1,5	0,09	0,8	7,9	13,80	330.000	258		
			14/8/12	22,2	52,0	1,7	0,04	1,4	7,4	10,00	330.000	152	20	18
			20/2/13	25,2	32,0	0,81	0,03	2,4	7,7	20,00	350.000	156	29	36
			22/5/13		16,0	1,16	0,02		7,9	4,00		214	22,7	20
			5/6/13	44,9	6,0	0,69	6,00	2,6	7,1	9,50	2.000	168	20	19
			3/7/13	35,1	6,0	0,55	0,08	2	7,4	7,44	34.000	< 187	20	28
			27/8/13	20,3	44,0	1,42	< 0,01	0	7	9,60	1.600.000	219	22	19
			24/9/13	25,0	24,0	1,53	1,51	0,8	7,4	9,80	540.000	214	22	23
			15/10/13	25,3	16,0	2,39	0,07	0,8	7,3	8,00	350.000	70	21	26
IT040	Canal do Itá	Rio de Janeiro	13/3/13	22,1	30,0	0,98	0,02	0	6,9	20,00	> 1.600.000	252	28	33
			11/4/13		28,0	0,84	0,01	0	6,7	19,00	1.600.000	223	25	27
			11/6/13		32,0	0,93	0,10	0	7	30,00	> 1.600.000	442	21	22
			7/8/13		32,0	1,7	< 0,01	0	7,1	16,00	54.000	241		
			2/10/13		40,0	2,51	16,63	0	7,1	15,00	920.000	211	22	22
IU100	Rio Itinguçu	Mangaratiba	18/6/13	60,9	< 2,0	0,03	0,20	9,2	6,6	1,20	7.900	9	19	24
			13/8/13	69,7	< 2,0	0,05	0,13	9,0	7,0	0,55	1.300	34	18	23
			2/10/13	63,2	< 2,0	0,03	0,17	6,6	7,0	1,20	5.400	77	19	19
LG350	Ribeirão das Lajes	Piraí	25/1/12		< 2,0	0,10	< 0,01	7,6	8,2	37,00	1.700	18		
			15/2/12		< 2,0	0,18	0,04	7,2	8,2	29,90	230	77		
			28/6/12		< 2,0	0,07	0,73	7,6	7,5	13,00	490	33		
			16/7/12	79,0	< 2,0	0,06	0,79	7,6	7,4	6,90	79	87	20	19
			14/8/12	70,0	< 2,0	0,07	0,79	8,0	8,2	21,00	330	100	21	26
			8/1/13	56,1	< 2,0	0,11	0,64	7,2	8,1	27,00	16.000	43	27	28
			20/2/13	77,2	< 2,0	0,08	0,71	7,4	7,5	27,00	45	44	26	30
			6/3/13	66,1	< 2,0	0,06	0,70	7,2	8,0	22,00	780	307	22	25
1/4/13	66,8	< 2,0	0,09	0,81	7,6	7,0	24,00	1.700	71	26	27			

*Na composição do IQA_{NSF} usa-se o valor de temperatura corresponde à diferença entre a temperatura da água no ponto de coleta e a temperatura do ar.

Obs: A ausência de resultado, referente a pelo menos um dos nove parâmetros, inviabiliza a aplicação do índice.

Categoria de Resultados	EXCELENTE	BOA	MÉDIA	RUIM	MUITO RUIM
IQA _{NSF}	100 ≥ IQA ≥ 90	90 > IQA ≥ 70	70 > IQA ≥ 50	50 > IQA ≥ 25	25 > IQA ≥ 0

CONSOLIDADO 2012/2013 - DADOS BRUTOS E IQA_{NSF}

Estação de amostragem	Localização	Município	Data	IQA _{NSF}	Demanda Bioquímica Oxigênio (DBO) mg/L	Fósforo Total (P _T) - mg/L	Nitrato (NO ₃) mg/L	Oxigênio Dissolvido (OD) -mg/L	Potencial Hidrogeniônico (pH)	Turbidez (T) - UNT	Coliformes Termotolerantes NMP/100mL	Sólidos Totais (SDT) - mg/L	*Temperatura da água - °C	*Temperatura do ar - °C
LG350		Piraí	22/5/13		< 2,0	0,13	1,10		7,6	3,20		68	22,78	22
			5/6/13	70,5	< 2,0	0,08	1,30	7,6	7,3	11,00	790	57	22	23
			3/7/13	75,4	< 2,0	0,08	1,30	8,2	7,9	5,94	230	36	20	21
			27/8/13	75,8	< 2,0	0,04	0,82	8,6	7,0	2,30	330	51	21	19
			24/9/13		< 2,0	0,11	0,93		7,3	3,10	330	< 66	22	27
			15/10/13	78,4	< 2,0	0,07	0,84	8,0	7,3	3,60	45	13	22	29
			26/11/13					7,6	7,2	15,00	450		21	22
LG351	Ribeirão das Lajes	Paracambi	25/1/12		< 2,0	0,08	0,08	7,6	8,5	31,00	23.000	74		
			15/2/12		< 2,0	0,09	0,06	7,0	8,2	30,60	230	78		
			28/6/12		< 2,0	0,09	0,74	7,8	7,5	13,00	330	43		
			16/7/12	74,6	< 2,0	0,09	0,76	7,8	7,3	7,10	330	87	20	20
			14/8/12	56,6	< 0,2	0,05	0,79	8,0	8,1	5,80	490.000	88	21	25
			8/1/13	59,8	< 2,0	0,11	0,63	7,4	8,5	27,00	5.400	43	27	28
			20/2/13	70,6	< 2,0	0,06	0,72	7,4	7,4	25,00	490	53	26	29
			6/3/13	65,6	< 2,0	0,06	0,72	7,2	8,1	22,00	1.300	127	22	25
			1/4/13	68,0	< 2,0	0,08	0,82	7,4	7,0	24,00	1.300	53	26	26
			22/5/13		< 2,0	0,09	1,20		7,7	4,60		68	22,94	22
			5/6/13	71,6	< 2,0	0,09	1,40	11,0	7,3	7,00	490	57	23	22
			3/7/13	53,8	< 2,0	0,06	1,30	8,0	4,6	5,20	4.900	50	20	20
			27/8/13	73,5	< 2,0	0,06	0,85	8,0	7,2	2,60	450	37	22	19
			24/9/13	72,5	< 2,0	0,06	0,91	8,0	7,4	2,40	490	66	22	27
			15/10/13	77,1	< 2,0	0,09	0,89	7,8	7,3	2,60	78	3	22	28
26/11/13					6,8	7,6	34,00	4.900		21	22			
MC410	Rio Macaco		25/1/12		8,0	0,24	< 0,01	3,6	8,0	7,10	790.000	153		
			15/2/12		9,0	0,36	0,41	4,0	8,4	11,20	5.400.000	223		
			28/6/12		8,4	0,43	1,40	5,2	7,4	12,00	460.000	118		
			16/7/12	36,9	18,4	0,38	1,60	4,4	7,2	41,00	490.000	137	20	19
			14/8/12	37,9	8,0	0,48	0,58	3,8	7,4	9,20	130.000	260	19	24
			8/1/13	50,9	4,0	0,31	0,47	3,8	8,1	8,00	> 1.600.000	146	28	28
			20/2/13	42,9	7,2	0,19	1,10	4,4	7,4	12,00	130.000	63	26	31

*Na composição do IQA_{NSF} usa-se o valor de temperatura corresponde à diferença entre a temperatura da água no ponto de coleta e a temperatura do ar.

Obs: A ausência de resultado, referente a pelo menos um dos nove parâmetros, inviabiliza a aplicação do índice.

Categoria de Resultados	EXCELENTE	BOA	MÉDIA	RUIM	MUITO RUIM
IQA _{NSF}	100 ≥ IQA ≥ 90	90 > IQA ≥ 70	70 > IQA ≥ 50	50 > IQA ≥ 25	25 > IQA ≥ 0

CONSOLIDADO 2012/2013 - DADOS BRUTOS E IQA_{NSF}

Estação de amostragem	Localização	Município	Data	IQA _{NSF}	Demanda Bioquímica Oxigênio (DBO) mg/L	Fósforo Total (P _T) - mg/L	Nitrato (NO ₃) mg/L	Oxigênio Dissolvido (OD) -mg/L	Potencial Hidrogeniônico (pH)	Turbidez (T) - UNT	Coliformes Termotolerantes NMP/100mL	Sólidos Dissolvidos Totais (SDT) - mg/L	*Temperatura da água - °C	*Temperatura do ar - °C
MC410	Rio Macaco	Paracambi	6/3/13	45,6	4,4	0,34	1,30	5,4	7,9	83,00	1.600.000	403	22	28
			1/4/13	50,3	6,4	0,16	1,20	4,6	7,0	13,00	920.000	68	26	27
			22/5/13		8,0	0,24	1,20		7,5	4,70		137	22,58	24
			5/6/13	46,8	3,2	0,16	4,00	4,6	7,2	8,70	540.000	94	20	25
			3/7/13	47,3	4,8	0,12	1,20	5,6	7,4	23,60	350.000	88	18	21
			27/8/13	31,3	16,0	0,74	0,25	2,2	6,9	10,00	130.000	114	22	20
			24/9/13	34,6	10,0	0,54	6,08	2,8	7,2	13,00	350.000	218	22	28
			15/10/13	32,5	8,0	1,33	7,16	2,4	7,1	7,50	350.000	< 84	22	30
			26/11/13					6,0	7,7	62,00	94.000		23	24
PM360	Rio Piranema	Itaguaí	18/6/13	31,5	13,0	0,89	0,31	2,0	6,9	11,00	240.000	141	21	24
			13/8/13	35,9	2,0	0,81	0,15	1,4	6,9	5,10	350.000	109	21	22
			2/10/13	27,0	16,0	1,56	11,91	1,6	7,0	8,80	350.000	138	21	19
PO290	Rio dos Poços	Queimados	25/1/12		8,0	0,46	< 0,01	1,8	7,3	19,00	17.000	90		
			15/2/12		4,0	0,34	0,19	2,0	7,9	61,10	92.000	131		
			28/6/12		4,0	0,35	0,20	3,0	7,2	142,00	33.000	65		
			16/7/12	44,0	6,0	0,40	0,10	2,4	7,2	19,00	4.900	130	20	20
			14/8/12	28,4	14,0	0,90	0,06	1,6	7,6	16,00	79.000	156	21	28
			8/1/13	44,0	2,0	0,14	0,36	3,0	7,4	93,00	> 1.600.000	49	27	31
			20/2/13	28,3	28,0	0,35	0,49	3,2	7,2	87,00	240.000	31	27	33
			6/3/13	40,8	4,0	0,17	0,66	4,6	7,7	29,00	33.000	835	22	31
			1/4/13	37,9	4,0	0,29	0,38	2,6	7,0	36,00	240.000	100	25	30
			22/5/13		8,0	0,23	0,22		7,2	16,00		129	22,82	23
			5/6/13	52,0	2,4	0,18	2,90	4,2	6,8	18,00	4.500	96	24	29
			3/7/13	43,7	4,0	0,16	0,84	4,6	7,5	20,00	49.000	136	20	26
			27/8/13	23,8	20,0	1,18	0,17	0,6	6,8	11,00	130.000	118	22	19
			24/9/13	31,7	8,0	1,43	2,26	2,2	7,1	12,00	110.000	154	23	29
15/10/13	31,0	8,0	1,68	0,04	1,2	7,0	13,00	540.000	92	23	28			
			26/11/13					4,6	7,0	125,00	17.000		20	25

*Na composição do IQA_{NSF} usa-se o valor de temperatura corresponde à diferença entre a temperatura da água no ponto de coleta e a temperatura do ar.

Obs: A ausência de resultado, referente a pelo menos um dos nove parâmetros, inviabiliza a aplicação do índice.

Categoria de Resultados	EXCELENTE	BOA	MÉDIA	RUIM	MUITO RUIM
IQA _{NSF}	100 ≥ IQA ≥ 90	90 > IQA ≥ 70	70 > IQA ≥ 50	50 > IQA ≥ 25	25 > IQA ≥ 0

CONSOLIDADO 2012/2013 - DADOS BRUTOS E IQA_{NSF}

Estação de amostragem	Localização	Município	Data	IQA _{NSF}	Demanda Bioquímica Oxigênio (DBO) mg/L	Fósforo Total (P _T) - mg/L	Nitrato (NO ₃) mg/L	Oxigênio Dissolvido (OD) -mg/L	Potencial Hidrogeniônico (pH)	Turbidez (T) - UNT	Coliformes Termotolerantes NMP/100mL	Sólidos Dissolvidos Totais (SDT) - mg/L	*Temperatura da água - °C	*Temperatura do ar - °C
QM270	Rio Queimados	Queimados	25/1/12		4,0	0,62	< 0,01	1,8	7,3	21,00	330.000	123		
			15/2/12		24,0	0,91	0,09	0,6	7,3	36,80	16.000.000	326		
			28/6/12		14,0	0,87	0,16	2,0	6,9	31,00	49.000	98		
			16/7/12	24,9	12,0	1,3	0,07	0,4	7	28,00	> 160.000	182	20	20
			14/8/12	31,6	16,0	0,8	0,04	1,4	7,4	18,00	1.300.000	178	22	28
			8/1/13	26,7	16,0	1	< 0,01	0,4	7,1	52,00	> 1.600.000	195	27	31
			20/2/13	23,6	36,0	0,93	0,02	1,4	7,2	63,00	> 1.600.000	314	28	33
			6/3/13	30,2	10,0	0,2	0,13	1,6	7,6	14,00	240.000	1012	22	30
			1/4/13	40,5	6,0	0,3	0,30	3,4	7	15,00	70.000	108	26	30
			22/5/13		28,0	1,51	< 0,01		7,9	8,30		277	25,22	24
			5/6/13	29,8	16,0	0,76	17,00	1,6	7,3	15,00	1.600.000	250	24	30
			3/7/13	32,8	16,0	0,77	0,31	2,4	7,2	26,00	920.000	290	21	27
			27/8/13	17,2	36,0	4,45	0,02	0,0	7	23,00	> 1.600.000	269	23	18
			24/9/13	17,6	32,0	2,88	0,82	0,0	7,2	44,00	> 1.600.000	261	23	28
15/10/13	19,7	28,0	3,63	0,08	0,0	7,2	21,00	1.600.000	262	23	29			
26/11/13						3,6	7	75,00	79.000		21	25		
QM271	Rio Queimados	Queimados	25/1/12		28,0	1,70	0,03	0,0	7,3	26,00	5.400.000	174		
			15/2/12		12,0	1,70	0,05	1,0	7,2	10,00	5.400.000	287		
			28/6/12		18,0	1,50	0,02	1,0	6,9	33,00	240.000	229		
			16/7/12	28,2	20,0	1,70	0,07	2,0	7,0	18,00	330.000	227	20	20
			14/8/12	22,5	52,0	2,40	0,06	0,6	7,2	25,00	5.400.000	269	23	29
			8/1/13	36,8	12,0	1,10	0,13	2,8	7,4	47,00	> 1.600.000	259	27	31
			20/2/13	20,4	36,0	3,35	0,02	1,0	7,4	76,00	> 1.600.000	111	29	34
			6/3/13	37,3	10,0	0,44	0,14	2,0	7,9	4,50	1.600.000	303	22	30
			1/4/13	27,7	16,0	1,37	0,03	0,4	7,3	11,00	> 1.600.000	244	26	30
			22/5/13		44,0	2,34	< 0,01		7,7	122,00		270	25,6	23
			5/6/13	18,1	60,0	1,82	0,03	0,0	7,1	65,00	> 1.600.000	281	25	30
			3/7/13	37,3	10,0	1,05	0,35	2,4	7,2	20,40	> 1.600.000	261	21	23
			27/8/13	23,1	12,0	0,92	3,22	1,2	7,0	102,00	49.000	147	23	18
			24/9/13	18,4	32,0	2,20	0,12	0,0	7,4	33,00	1.600.000	313	23	28

*Na composição do IQA_{NSF} usa-se o valor de temperatura corresponde à diferença entre a temperatura da água no ponto de coleta e a temperatura do ar.

Obs: A ausência de resultado, referente a pelo menos um dos nove parâmetros, inviabiliza a aplicação do índice.

Categoria de Resultados	EXCELENTE	BOA	MÉDIA	RUIM	MUITO RUIM
IQA _{NSF}	100 ≥ IQA ≥ 90	90 > IQA ≥ 70	70 > IQA ≥ 50	50 > IQA ≥ 25	25 > IQA ≥ 0

CONSOLIDADO 2012/2013 - DADOS BRUTOS E IQA_{NSF}

Estação de amostragem	Localização	Município	Data	IQA _{NSF}	Demanda Bioquímica Oxigênio (DBO) mg/L	Fósforo Total (P _T) - mg/L	Nitrato (NO ₃) mg/L	Oxigênio Dissolvido (OD) -mg/L	Potencial Hidrogeniônico (pH)	Turbidez (T) - UNT	Coliformes Termotolerantes NMP/100mL	Sólidos Totais (SDT) - mg/L	*Temperatura da água - °C	*Temperatura do ar - °C
QM271	Rio Queimados	Queimados	15/10/13	20,2	24,0	4,30	0,09	0,0	7,2	23,00	> 1.600.000	197	23	29
			26/11/13						4,6	7,2	46,00	350.000		21
SA030	Rio Santo Antônio	Mangaratiba	16/10/13		< 2,0	0,07	0,06	6,2	7,6	3,90	700		20	23
SC490	Rio do Saco		18/6/13	52,7	< 2,0	0,06	0,26	7,2	6,9	3,80	35.000	301	20	25
			13/8/13	50,4	< 2,0	0,04	0,15	7,6	6,9	1,00	49.000	855	19	23
			2/10/13	48,7	4,2	0,05	0,85	8,0	6,9	2,00	160.000	2812	20	18
SF080	Canal de São Francisco	Rio de Janeiro	13/3/13	62,6	< 2,0	0,09	0,90	7,2	7,3	25,00	3.300	81	27	31
			11/4/13	63,0	< 2,0	0,11	0,80	8,0	6,7	24,00	3.300	149	24	25
			11/6/13	73,6	< 2,0	0,09	1,20	8,6	7,6	10,00	450	123	20	20
			7/8/13		< 2,0	0,07	0,88	9,2	6,9	8,00	200	71		
SH300	Rio Sahy	Mangaratiba	2/10/13	65,7	2,2	0,91	1,05	8,6	7,2	3,70	1.300	60	22	22
			18/6/13	67,9	< 2,0	0,06	0,25	8,4	7,3	3,30	1.300	245	20	25
			13/8/13	69,0	< 2,0	0,04	0,13	8,4	6,7	1,00	230	1552	18	24
SN331	Rio Santana	Paracambi	2/10/13	63,7	< 2,0	0,04	0,14	7,2	6,9	2,30	1.700	2135	20	18
			20/2/13	49,7	< 2,0	0,18	0,31	7,6	7,5	109,00	4.900	138	26	31
			6/3/13	36,5	2,8	0,60	0,30	7,4	7,6	278,00	54.000	845	22	29
			1/4/13		< 2,0	0,23	0,20	8,2	7,4	59,00	4.900		26	28
			22/5/13		< 2,0	0,15	0,30		7,7	23,00			22,64	27
			5/6/13		< 2,0	0,10	0,38	9,2	7,3	51,00	1.700		22	26
			3/7/13		< 2,0	0,12	0,32	8,8	7,9		2.300		18	22
			27/8/13	72,7	< 2,0	0,08	0,14	8,6	7,3	15,00	450	79	22	19
			24/9/13		< 2,0	0,08	0,22		7,6	14,00	7.000		23	28
			15/10/13	66,9	< 2,0	0,10	< 0,01	9,6	7,5	11,00	1.300	9	23	29
26/11/13					7,4	6,8	322,00	7.900		23	23			
SP310	Rio São Pedro	Japeri	20/2/13	66,8	< 2,0	0,06	0,50	7,2	7,2	12,00	790	60	25	34
			6/3/13	52,1	< 2,0	0,15	0,63	7,4	7,6	18,00	7.900	1387	20	30
			1/4/13		< 2,0	0,1	0,43	7,8	7,3	13,00	200		26	28
			22/5/13		< 2,0	0,16	0,46		7,4	7,90			21,94	27
			5/6/13	71,7	< 2,0	0,05	0,56	8,6	7,3	12,00	490	42	21	26
			24/9/13	70,1	< 2,0	0,03	0,22	8,2	7,4	8,20	700	59	23	30

*Na composição do IQA_{NSF} usa-se o valor de temperatura corresponde à diferença entre a temperatura da água no ponto de coleta e a temperatura do ar.

Obs: A ausência de resultado, referente a pelo menos um dos nove parâmetros, inviabiliza a aplicação do índice.

Categoria de Resultados	EXCELENTE	BOA	MÉDIA	RUIM	MUITO RUIM
IQA _{NSF}	100 ≥ IQA ≥ 90	90 > IQA ≥ 70	70 > IQA ≥ 50	50 > IQA ≥ 25	25 > IQA ≥ 0

CONSOLIDADO 2012/2013 - DADOS BRUTOS E IQA_{NSF}

Estação de amostragem	Localização	Município	Data	IQA _{NSF}	Demanda Bioquímica Oxigênio (DBO) mg/L	Fósforo Total (P _T) - mg/L	Nitrato (NO ₃) mg/L	Oxigênio Dissolvido (OD) -mg/L	Potencial Hidrogeniônico (pH)	Turbidez (T) - UNT	Coliformes Termotolerantes NMP/100mL	Sólidos Dissolvidos Totais (SDT) - mg/L	*Temperatura da água - °C	*Temperatura do ar - °C	
SP310	Rio São Pedro	Japeri	15/10/13	70,5	< 2,0	0,09	0,08	8	7,4	9,50	490	21	23	30	
			26/11/13						7,2	6,7	51,00	7.900		23	24
VS660	Vala do Sangue	Rio de Janeiro	13/3/13	26,8	20,0	1	0,02	0,6	7	19,00	> 1.600.000	306	28	34	
			11/4/13	31,6	16,0	0,81	0,55	1,6	6,8	17,00	920.000	309	25	27	
			11/6/13	30,4	16,0	0,1	0,14	0,4	7	12,00	> 1.600.000	280	21	23	
			7/8/13		28,0	1,63	0,02	1,4	7,1	20,00		299			
			2/10/13		24,0	1,09	14,89	1,8	7,2	102,00		187	22	22	

*Na composição do IQA_{NSF} usa-se o valor de temperatura corresponde à diferença entre a temperatura da água no ponto de coleta e a temperatura do ar.

Obs: A ausência de resultado, referente a pelo menos um dos nove parâmetros, inviabiliza a aplicação do índice.

Categoria de Resultados	EXCELENTE	BOA	MÉDIA	RUIM	MUITO RUIM
IQA _{NSF}	100 ≥ IQA ≥ 90	90 > IQA ≥ 70	70 > IQA ≥ 50	50 > IQA ≥ 25	25 > IQA ≥ 0