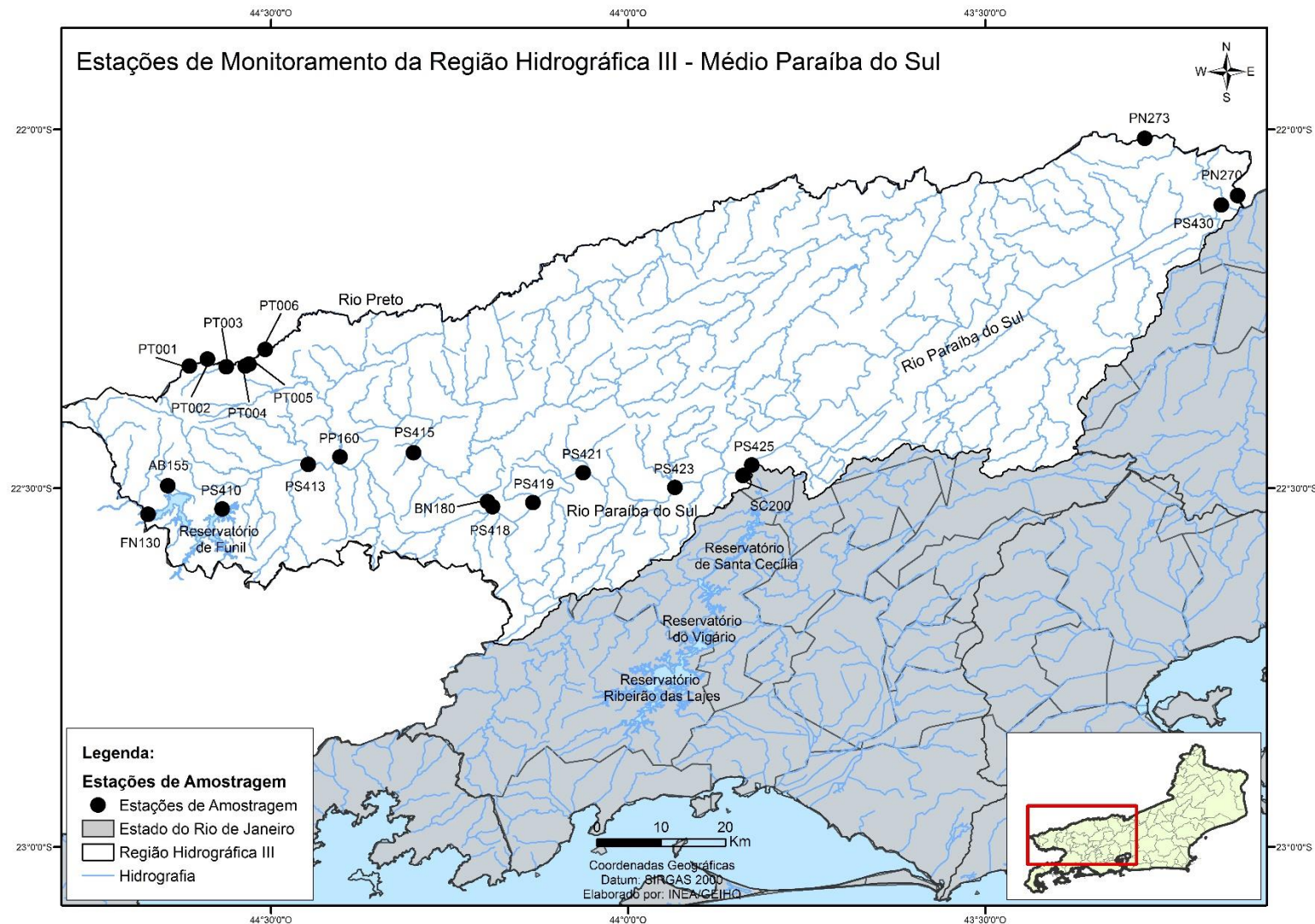


BOLETIM DE QUALIDADE DAS ÁGUAS DA REGIÃO HIDROGRÁFICA III - MÉDIO PARAÍBA DO SUL

CONSOLIDADO 2012/2013 - DADOS BRUTOS E IQA_{NSF}

Este boletim apresenta os resultados do monitoramento dos corpos de água doce da Região Hidrográfica III, em 2012 e 2013, retratados por meio da aplicação do Índice de Qualidade de Água (IQA_{NSF}). Este índice consolida em um único valor os resultados dos parâmetros: Oxigênio Dissolvido (OD), Demanda Bioquímica de Oxigênio (DBO), Fósforo Total (P_T), Nitrogênio Nitrato (NO₃), Potencial Hidrogeniônico (pH), Turbidez (T), Sólidos Dissolvidos Totais (SDT), Temperatura da Água e do Ar e Coliformes Termotolerantes.



BOLETIM DE QUALIDADE DAS ÁGUAS DA REGIÃO HIDROGRÁFICA III - MÉDIO PARAÍBA DO SUL (CONT.)

CONSOLIDADO 2012/2013 - DADOS BRUTOS E IQA_{NSF}

Estação de amostragem	Localização	Município	Data	IQA _{NSF}	Demanda Bioquímica Oxigênio (DBO) mg/L	Fósforo Total (P _T) - mg/L	Nitrato (NO ₃) mg/L	Oxigênio Dissolvido (OD) -mg/L	Potencial Hidrogeniônico (pH)	Turbidez (T) - UNT	Coliformes Termotolerantes NMP/100mL	Sólidos Dissolvidos Totais (SDT) - mg/L	*Temperatura da água - °C	*Temperatura do ar - °C	
AB0155	Córrego Água Branca	Itatiaia	17/1/12	47,3	2,0	0,16	1,20	5,4	7,9	46,00	> 16.000		22	26	
			21/3/12									3.300	69	21	23
			30/5/12	38,0	< 2,0	0,06	0,48	6,4	7,8	7,30	790	58	18	26	
			18/7/12		3,8	0,19					92.000	48	17	20	
			26/9/12		4,4	0,36	0,25	2	7,3	22,00	13.000	26			
			27/11/12		< 2,0	0,08					4.900	90	23	24	
			19/12/12		< 2,0			6	8,5	6,00	3.300	58	21	23	
			23/1/13	37,3	< 2,0	0,08	0,13	7,2	7,6	12,00	2.300	29	20	19	
			20/3/13		< 2,0	0,06		8,2	6,9	9,60	54.000	23	19	27	
			21/5/13	36,1	< 2,0	0,05	0,41	7,4	7	4,70	3.300	37	20	25	
			3/7/13	41,5	< 2,0	0,06	0,44	7	7	3,18	450	65	17	16	
			7/8/13	41,4	< 2,0	0,08	0,38	6,2	7,3	3,40	460	96	19	20	
			3/9/13	26,4	< 2,0	1,16	0,31	8,6	7,2	2,30	54.000	44	19	28	
12/11/13	35,3	< 2,0	0,14	0,60	7,4	7,5	4,50	1.100	62	24	37				
BN0180	Rio Bananal	Barra Mansa	17/1/12	36,1	2,8	0,87	1,40	7,6	8	240,00	160.000		23	25	
			21/3/12		< 2,0			7,2	8,4	29,00	54.000	125	24	25	
			30/5/12	28,8	2,8	0,06	0,30	7,8	7,5	8,50	92.000	98	19	24	
			18/7/12		5,4	0,16					92.000	73			
			26/9/12		5,4	0,57	0,31	6,0	7,6	153,00	160.000	71			
			27/11/12		3,4	0,09					160.000	94	27	29	
			23/1/13	27,4	2,8	0,19	0,13	7,4	7,3	65,00	49.000	11	22	21	
			20/3/13		< 2,0	0,19		8,0	6,5	24,00	54.000	44	20	25	
			21/5/13	29,2	< 2,0	0,09	0,41	7,6	7	12,00	240.000	57	20	25	
			3/7/13	30,5	2,6	0,08	0,32	8,0	7,1	23,80	540.000	95	20	17	
			7/8/13	30,9	3,8	0,09	0,26	7,4	7,3	1,60	33.000	79	20	21	
			3/9/13	29,2	3,6	0,15	0,36	7,4	7,3	2,90	33.000	28	17	25	
			12/11/13	27,9	5,6	0,14	0,36	6,2	7,6	6,40	350.000	79	25	34	
FN0130	Reservatório de Funil	Itatiaia	17/1/12	57,4	< 2,0	0,1	3,60	7,0	8,3	18,00	9.200	19	24	25	
			29/2/12	34,2	< 2,0	0,06	0,08	7,6	8,2	12,60	5.400	91	28	32	
			18/4/12	34,0	< 2,0	0,1	2,58	6,6	8,5	25,00	3.500	81	24	25	

*Na composição do IQA_{NSF} usa-se o valor de temperatura corresponde à diferença entre a temperatura da água no ponto de coleta e a temperatura do ar.

Obs: A ausência de resultado, referente a pelo menos um dos nove parâmetros, inviabiliza a aplicação do índice.

Categoria de Resultados	EXCELENTE	BOA	MÉDIA	RUIM	MUITO RUIM
IQA _{NSF}	100 ≥ IQA ≥ 90	90 > IQA ≥ 70	70 > IQA ≥ 50	50 > IQA ≥ 25	25 > IQA ≥ 0

BOLETIM DE QUALIDADE DAS ÁGUAS DA
 REGIÃO HIDROGRÁFICA III - MÉDIO PARAÍBA DO SUL (CONT.)

 CONSOLIDADO 2012/2013 - DADOS BRUTOS E IQA_{NSF}

Estação de amostragem	Localização	Município	Data	IQA _{NSF}	Demanda Bioquímica Oxigênio (DBO) mg/L	Fósforo Total (P _T) - mg/L	Nitrato (NO ₃) mg/L	Oxigênio Dissolvido (OD) -mg/L	Potencial Hidrogeniônico (pH)	Turbidez (T) - UNT	Coliformes Termotolerantes NMP/100mL	Sólidos Dissolvidos Totais (SDT) - mg/L	*Temperatura da água - °C	*Temperatura do ar - °C	
FN0130	Reservatório de Funil	Itatiaia	30/5/12	36,4	< 2,0	0,08	0,66	7,2	7,7	12,00	2.400	95	22	26	
			27/6/12	33,3	< 2,0	0,1	0,73	7,0	6	30,00	3.500	89	19	19	
			18/7/12	35,4	< 2,0	0,12	0,82	7,4	7,4	22,00	3.300	80	18	20	
			22/8/12									490			
			26/9/12	67,7	2,0	0,08	0,71	7,2	7,4	12,00	1.700	52	20	20	
			23/10/12	38,2	< 2,0	0,09	0,82	8,2	8,4	7,60	790	86	25	29	
			7/11/12		< 2,0	0,09	0,73	6,8	8,6	4,60	5.400		23	26	
			11/12/12	32,3	< 2,0	0,15	0,99	6,4	9	46,00	2.200	101	27	32	
			23/1/13	36,8	< 2,0	0,08	0,70	5,4	7,2	25,00	1.300	76	24	19	
			20/2/13	42,7	< 2,0	0,09	0,94	3,8	8,1	29,00	< 18	81	26	33	
			20/3/13	33,1	< 2,0	0,14	0,74	6,2	7,5	43,00	3.500	116	21	28	
			10/4/13	32,9	< 2,0	0,1	1,00	6,2	6,9	42,00	7.000	109	19	18	
			21/5/13	36,3	< 2,0	0,1	1,60	7,0	7,1	10,00	1.700	40	21	28	
			11/6/13		< 2,0	0,07	1,50		7,6	4,80	1.700	75	20	19	
			3/7/13		< 2,0	0,08	1,10	7,0	7,6	4,97	1.300	8			
			7/8/13	40,4	< 2,0	0,06	0,97	6,8	7,3	14,00	490	40	20	19	
			3/9/13	40,2	< 2,0	0,17	0,99	7,6	7,3	7,80	130	77	19	29	
			1/10/13		< 2,0	0,07	0,96		7,7	11,00	2.400	104	21	23	
22/10/13	33,0	< 2,0	0,13	1,13	6,8	7,6	34,00	5.400	88	21	26				
12/11/13		< 2,0	0,14		6,8	7,1	9,50		42	24	36				
PN0270	Rio Paraibuna	Três Rios	17/1/12		< 2,0	0,11	1,10	8,0	8,3	58,00	1.700			24	
			14/3/12		< 2,0			7,6	8,1	39,00	1.700		25,5		
			2/5/12		< 2,0	0,14	0,44	8,2	8	77,00	35.000	60			
			18/7/12		< 2,0	0,08	0,52	8,6	7,8	8,10	330		19	17	
			29/8/12		< 2,0	0,05	0,64	8,6	8,6	5,10	170		18	20	
			25/9/12		< 2,0	0,07	0,58	7,8	8,7	8,50	330	37			
			9/10/12	38,0	< 2,0	0,07	0,69	8,0	8,6	7,30	700	17	22	26	
			16/1/13	41,5	2,2	0,22	0,27	7,8	9,9	161,00	9.500	6	22	21	
			13/3/13	27,1	2,4	0,29	0,50	7,4	7,8	172,00	5.400	43	21	25	
			15/5/13	40,7	< 2,0	0,09	0,55	8,4	7,5	4,10	680	95	19	19	

 *Na composição do IQA_{NSF} usa-se o valor de temperatura corresponde à diferença entre a temperatura da água no ponto de coleta e a temperatura do ar.

Obs: A ausência de resultado, referente a pelo menos um dos nove parâmetros, inviabiliza a aplicação do índice.

Categoria de Resultados	EXCELENTE	BOA	MÉDIA	RUIM	MUITO RUIM
IQA _{NSF}	100 ≥ IQA ≥ 90	90 > IQA ≥ 70	70 > IQA ≥ 50	50 > IQA ≥ 25	25 > IQA ≥ 0

BOLETIM DE QUALIDADE DAS ÁGUAS DA REGIÃO HIDROGRÁFICA III - MÉDIO PARAÍBA DO SUL (CONT.)

CONSOLIDADO 2012/2013 - DADOS BRUTOS E IQA_{NSF}

Estação de amostragem	Localização	Município	Data	IQA _{NSF}	Demanda Bioquímica Oxigênio (DBO) mg/L	Fósforo Total (P _T) - mg/L	Nitrato (NO ₃) mg/L	Oxigênio Dissolvido (OD) -mg/L	Potencial Hidrogeniônico (pH)	Turbidez (T) - UNT	Coliformes Termotolerantes NMP/100mL	Sólidos Dissolvidos Totais (SDT) - mg/L	*Temperatura da água - °C	*Temperatura do ar - °C
PN0270	Rio Paraíba	Três Rios	26/6/13	69,9	< 2,0	0,05	0,72	8,0	7,2	5,40	1.300	39	18	18
			26/8/13	41,9	< 2,0	0,06	0,70	8,0	6,5	4,50	170	39	21	19
			16/10/13	40,8	< 2,0	0,07	0,74	7,8	7,5	8,40	490	26	23	24
			13/11/13		2,4	0,14	7,6	7,6	9,00	220	82	26	26	
17/1/12				< 2,0	0,07	1,10	7,8	8,4	68,00	3.500			24	
14/3/12				< 2,0			8	8,2	77,00	3.500	42	25		
2/5/12				< 2,0	0,14	0,35	8,8	7,8	69,00	24.000				
18/7/12				< 2,0	0,06	0,50	8,8	7,7	7,50	330		17	15	
29/8/12				< 2,0	0,06	0,61	8,2	8,5	3,50	230			20	
25/9/12				2,4	0,07	0,54	8,8	8,4	5,90	490	118			
9/10/12			40,4	< 2,0	0,04	0,75	8	8,6	7,20	230	14	23	26	
16/1/13			26,7	< 2,0	0,23	0,19	8,2	9,3	130,00	3.300	50	23	23	
13/3/13			28,0	< 2,0	0,2	0,40	8	7,7	160,00	5.400	21	24	25	
15/5/13			43,4	< 2,0	0,03	0,63	8,4	7,4	4,40	200	97	19	19	
26/6/13			37,2	< 2,0	0,09	0,74	8,6	7,2	6,30	2.400	45	18	20	
26/8/13			42,0	2,2	0,09	0,75	8	6,4	6,10	130	59	21	20	
16/10/13	42,2	< 2,0	0,08	0,84	7,6	7,4	10,00	220	35	23	24			
13/11/13		< 2,0	0,12		7,6	7,3	9,00	220	75	26	25			
PP0160	Rio Pirapetinga	Resende	17/1/12	63,0	< 2,0	0,08	0,37	7,8	8,0	6,20	2.200		23	24
			21/3/12		< 2,0			8,0	8,6	43,00	13.000	58	22	22
			30/5/12	39,3	< 2,0	0,03	0,13	8,6	7,9	4,20	780	58	20	25
			18/7/12		< 2,0	0,13					92.000	43	18	20
			26/9/12		2,2	0,13	0,14	7,8	7,4	9,90	7.000	98		
			27/11/12		2,2	0,06					3.300	58	24	26
			23/1/13	38,3	< 2,0	0,10	0,11	7,8	7,2	11,00	1.100	162	21	18
			20/3/13		< 2,0	0,07		8,4	6,9	5,50	24.000		19	20
			21/5/13	36,8	< 2,0	0,07	0,18	8,4	7,0	3,40	1.700	47	19	27
			3/7/13	33,1	< 2,0	0,05	0,33	8,8	7,0	18,70	11.000	53	17	16
7/8/13	37,2	< 2,0	0,11	0,24	8,8	7,3	2,30	3.300	38	18	18			
3/9/13	39,7	< 2,0	0,11	0,59	8,6	7,2	2,10	200	71	17	28			

*Na composição do IQA_{NSF} usa-se o valor de temperatura corresponde à diferença entre a temperatura da água no ponto de coleta e a temperatura do ar.

Obs: A ausência de resultado, referente a pelo menos um dos nove parâmetros, inviabiliza a aplicação do índice.

Categoria de Resultados	EXCELENTE	BOA	MÉDIA	RUIM	MUITO RUIM
IQA _{NSF}	100 ≥ IQA ≥ 90	90 > IQA ≥ 70	70 > IQA ≥ 50	50 > IQA ≥ 25	25 > IQA ≥ 0

BOLETIM DE QUALIDADE DAS ÁGUAS DA REGIÃO HIDROGRÁFICA III - MÉDIO PARAÍBA DO SUL (CONT.)

CONSOLIDADO 2012/2013 - DADOS BRUTOS E IQA_{NSF}

Estação de amostragem	Localização	Município	Data	IQA _{NSF}	Demanda Bioquímica Oxigênio (DBO) mg/L	Fósforo Total (P _T) - mg/L	Nitrato (NO ₃) mg/L	Oxigênio Dissolvido (OD) -mg/L	Potencial Hidrogeniônico (pH)	Turbidez (T) - UNT	Coliformes Termotolerantes NMP/100mL	Sólidos Dissolvidos Totais (SDT) - mg/L	*Temperatura da água - °C	*Temperatura do ar - °C		
PP0160	Rio Pirapetinga	Resende	12/11/13	30,9	< 2,0	0,12	0,21	7,8	7,5	3,95	23.000	61	24	31		
PS0410	Rio Paraíba do Sul	Itatiaia	17/1/12	54,3	< 2,0	0,05	3,10	5	8,2	23,00	9.200	92,8	24	25		
			29/2/12	40,7	3,0	0,07	0,63	7,4	8,2	23,90	< 23			25	27	
			21/3/12												26	24
			18/4/12		< 2,0	0,08	3,20	4	8	7,00	< 18				25	24
			30/5/12	45,1	< 2,0	0,11	0,69	6,2	7,6	6,70	< 23		37		21	26
			27/6/12	38,9	< 2,0	0,06	0,69	6,2	6,2	14,00		94			20	20
			22/8/12									< 18		33		
			26/9/12	46,3	< 2,0	0,05	0,72	4,0	7,4	3,50		33		66	22	23
			23/10/12	44,9	< 2,0	0,05	0,85	5,8	8,2	6,00	< 18		22		24	29
			7/11/12		< 2,0	0,05	0,75	4,8	8,7	1,60		130			23	26
			11/12/12	43,8	< 2,0	0,05	0,60	4,2	8,7	3,10		20		92	27	33
			23/1/13	41,1	< 2,0	0,13	0,65	4,2	7,2	46,00		68		86	24	20
			20/2/13	28,6	< 2,0	0,15	0,83	7,2	8,2	45,00		23.000		104	29	35
			20/3/13	40,0	< 2,0	0,08	0,98	3	7,4	41,00		200		97	25	28
			10/4/13	38,4	< 2,0	0,06	0,97	5	6,8	16,00		780		160	20	23
			21/5/13	36,1	< 2,0	0,1	1,20	5,8	7,1	5,20		2.300		48	21	28
			11/6/13		< 2,0	0,07	1,30		7,5	11,00		68		44	21	19
			3/7/13		2,0	0,05	1,10	6,2	7,4	4,37		200		26		
			7/8/13	44,6	< 2,0	0,08	3,16	6,8	7,6	7,30		45		43	20	19
			3/9/13	42,8	< 2,0	0,09	0,93	5,6	7,2	2,00		20		53	18	30
1/10/13		< 2,0	0,04	0,86		7,6	3,60	< 18		84		21,6	23			
22/10/13	44,2	< 2,0	0,05	0,96	5,2	7,6	3,80		45		61	21	27			
12/11/13		< 2,0	0,13		4,8	7	8,80				51	21	34			
PS0413		Resende	17/1/12	54,7	2,4	0,06	3,10	5,2	8	25,00	9.200	30	24	25		
			29/2/12	36,2	2,0	0,04	0,68	7,4	8	12,40	3.300	80	26	27		
			21/3/12											26	22	
			18/4/12	33,3	< 2,0	0,07	3,20	5,6	8	9,00	9.200	68	25	26		
			30/5/12	37,7	< 2,0	0,14	0,71	6,6	7,5	7,70	1.300	54	22	27		
			27/6/12	35,8	< 2,0	0,05	0,72	7,6	6,6	14,00	3.300	90	20	20		

*Na composição do IQA_{NSF} usa-se o valor de temperatura corresponde à diferença entre a temperatura da água no ponto de coleta e a temperatura do ar.

Obs: A ausência de resultado, referente a pelo menos um dos nove parâmetros, inviabiliza a aplicação do índice.

Categoria de Resultados	EXCELENTE	BOA	MÉDIA	RUIM	MUITO RUIM
IQA _{NSF}	100 ≥ IQA ≥ 90	90 > IQA ≥ 70	70 > IQA ≥ 50	50 > IQA ≥ 25	25 > IQA ≥ 0

CONSOLIDADO 2012/2013 - DADOS BRUTOS E IQA_{NSF}

Estação de amostragem	Localização	Município	Data	IQA _{NSF}	Demanda Bioquímica Oxigênio (DBO) mg/L	Fósforo Total (P _T) - mg/L	Nitrato (NO ₃) mg/L	Oxigênio Dissolvido (OD) -mg/L	Potencial Hidrogeniônico (pH)	Turbidez (T) - UNT	Coliformes Termotolerantes NMP/100mL	Sólidos Dissolvidos Totais (SDT) - mg/L	*Temperatura da água - °C	*Temperatura do ar - °C	
PS0413	Rio Paraíba do Sul	Resende	18/7/12	33,4	< 2,0	0,1	0,71	6,8	7,4	19,00	7.900	85	18	21	
			22/8/12									3.300			
			26/9/12	33,5	< 2,0	0,03	0,72	4,4	7,5	4,20	13.000	32	21	23	
			23/10/12	32,9	< 2,0	0,05	1,00	6	8	5,60	9.400	91,1	24	30	
			7/11/12		< 2,0	0,05	0,80	4,8	8,4	1,70	54.000		23	27	
			11/12/12	52,3	< 2,0	0,05	0,61	4,8	8,4	3,90	17.000	20	27	33	
			23/1/13	35,9	< 2,0	0,12	0,63	4,8	7,2	47,00	1.400	81	24	21	
			20/2/13	32,8	< 2,0	0,09	0,90	5	7,9	28,00	4.600	72	26	34	
			20/3/13	27,8	< 2,0	0,12	0,90	4,6	7,3	32,00	92.000	88	25	30	
			10/4/13	35,6	< 2,0	0,05	0,96	5,2	6,7	17,00	2.300	153	19	23	
			21/5/13	28,9	< 2,0	0,03	1,20	6	7	6,10	54.000	39	21	29	
			11/6/13		2,2	0,07	1,30		7,3	10,00	35.000	24	20	22	
			3/7/13		< 2,0	0,06	1,20	6	7,3	5,19	7.900	44			
			7/8/13	30,4	< 2,0	0,07	0,73	6,8	7,5	6,00	54.000	45	20	19	
			3/9/13	32,4	< 2,0	0,07	0,92	6	7,2	3,30	4.900	44	19	32	
			1/10/13		< 2,0	0,04	0,95		7,6	3,20	9.200	68	21,1	23	
			22/10/13	31,7	< 2,0	0,06	1,03	5,8	7,5	4,60	16.000	70	20	27	
12/11/13		< 2,0	0,1		5	7	7,40		54	22	38				
PS0415		Porto Real	17/1/12	56,5	< 2,0	0,07	3,00	6,0	8,2	23,00	9.200	38	24	25	
			29/2/12		< 2,0	0,04	0,60	7,8	8,2	12,00	2.700		26	30	
			21/3/12										22	25	
			18/4/12	35,5	< 2,0	0,06	3,10	6,4	8,0	10,00	3.500	70	25	23	
			30/5/12	38,2	< 2,0	0,09	0,72	7,0	7,6	5,80	1.300	71	21	25	
			27/6/12	35,5	< 2,0	0,06	0,73	7,4	6,5	10,00	3.500	85	20	21	
			18/7/12		< 2,0	0,06	0,75		7,5	8,30	1.300	84	19	22	
			22/8/12								790				
			26/9/12	36,8	< 2,0	0,04	0,67	5,6	7,5	2,40	3.500	30	22	24	
			23/10/12	35,2	< 2,0	0,07	0,94	6,0	8,2	6,30	5.400	85,1	22	22	
			7/11/12		< 2,0	0,05	0,74	6,0	8,3	2,50	9.200		24	26	
11/12/12	36,3	< 2,0	0,05	0,63	6,0	8,5	3,30	1.700	13	27	33				

*Na composição do IQA_{NSF} usa-se o valor de temperatura corresponde à diferença entre a temperatura da água no ponto de coleta e a temperatura do ar.

Obs: A ausência de resultado, referente a pelo menos um dos nove parâmetros, inviabiliza a aplicação do índice.

Categoria de Resultados	EXCELENTE	BOA	MÉDIA	RUIM	MUITO RUIM
IQA _{NSF}	100 ≥ IQA ≥ 90	90 > IQA ≥ 70	70 > IQA ≥ 50	50 > IQA ≥ 25	25 > IQA ≥ 0

BOLETIM DE QUALIDADE DAS ÁGUAS DA
 REGIÃO HIDROGRÁFICA III - MÉDIO PARAÍBA DO SUL (CONT.)

 CONSOLIDADO 2012/2013 - DADOS BRUTOS E IQA_{NSF}

Estação de amostragem	Localização	Município	Data	IQA _{NSF}	Demanda Bioquímica Oxigênio (DBO) mg/L	Fósforo Total (P _T) - mg/L	Nitrato (NO ₃) mg/L	Oxigênio Dissolvido (OD) -mg/L	Potencial Hidrogeniônico (pH)	Turbidez (T) - UNT	Coliformes Termotolerantes NMP/100mL	Sólidos Dissolvidos Totais (SDT) - mg/L	*Temperatura da água - °C	*Temperatura do ar - °C
PS0415		Porto Real	23/1/13	35,8	< 2,0	0,09	0,62	5,4	7,2	38,00	1.300	73	24	18
			20/2/13	33,9	< 2,0	0,07	0,89	5,4	7,9	24,00	5.400	65	27	30
			20/3/13	32,0	< 2,0	0,08	0,88	5,4	7,2	36,00	9.200	106	23	27
			10/4/13	33,6	< 2,0	0,09	0,88	6,6	6,7	20,00	5.400	170	20	23
			21/5/13	34,9	< 2,0	0,12	1,20	6,8	7,0	5,20	4.600	34	21	26
			11/6/13		< 2,0	0,05	1,20		7,3	5,90	2.200	24	20	18
			3/7/13		< 2,0	0,05	1,20	6,8	7,3	6,53	1.300	67		
			7/8/13	36,6	< 2,0	0,05	0,79	7,4	7,5	7,90	3.500	42	20	19
			3/9/13	35,0	< 2,0	0,08	0,90	7,2	7,1	2,00	4.900	56	20	26
			1/10/13		< 2,0	0,04	0,86		7,3	3,80	16.000	90	21,5	22
			22/10/13	35,9	< 2,0	0,09	0,96	6,4	7,5	6,40	3.500	87	22	26
12/11/13		< 2,0	0,17		6,2	6,9	5,80	3.300	57	22	35			
PS0418	Rio Paraíba do Sul	Barra Mansa	17/1/12	52,4	< 2,0	0,32	2,50	6,6	8,1	80,00	9.200	93	24	25
			29/2/12	35,6	< 2,0	0,05	0,64	7,6	7,8	11,70	4.900	74	26	26
			21/3/12										24	28
			18/4/12	29,9	< 2,0	0,06	2,80	7,2	7,9	12,00	35.000	66	25	28
			30/5/12	33,0	< 2,0	0,08	0,70	7,4	7,6	6,20	13.000	78	21	24
			27/6/12	32,6	< 2,0	0,06	0,73	7,2	7,0	13,00	13.000	84	20	23
			18/7/12	32,4	< 2,0	0,07	0,71	7,6	7,3	12,00	16.000	81	18	20
			22/8/12								2.300			
			26/9/12	33,3	2,4	0,13	0,60	6,0	7,5	26,00	7.900	35	22	22
			23/10/12	34,4	< 2,0	0,08	0,94	6,8	7,9	6,90	4.900	46,4	24	30
			7/11/12		< 2,0	0,06	0,72	6,6	8,4	3,20	24.000		24	29
			11/12/12	29,7	< 2,0	0,06	0,62	6,6	8,3	4,40	34.000	14	26	32
			23/1/13	30,2	< 2,0	0,10	0,54	6,2	7,2	44,00	21.000	79	23	21
			20/2/13	34,7	< 2,0	0,10	0,74	5,8	7,8	26,00	4.000	77	27	29
			20/3/13	30,3	< 2,0	0,12	0,77	6,2	7,2	50,00	16.000	110	22	25
			10/4/13	36,1	< 2,0	0,11	0,78	7,0	6,7	29,00	1.400	161	20	23
			21/5/13	31,9	< 2,0	0,08	1,10	7,4	7,1	7,40	17.000	32	21	25
11/6/13		< 2,0	0,10	1,20		7,3	13,90	17.000	50	21	23			

 *Na composição do IQA_{NSF} usa-se o valor de temperatura corresponde à diferença entre a temperatura da água no ponto de coleta e a temperatura do ar.

Obs: A ausência de resultado, referente a pelo menos um dos nove parâmetros, inviabiliza a aplicação do índice.

Categoria de Resultados	EXCELENTE	BOA	MÉDIA	RUIM	MUITO RUIM
IQA _{NSF}	100 ≥ IQA ≥ 90	90 > IQA ≥ 70	70 > IQA ≥ 50	50 > IQA ≥ 25	25 > IQA ≥ 0

BOLETIM DE QUALIDADE DAS ÁGUAS DA
 REGIÃO HIDROGRÁFICA III - MÉDIO PARAÍBA DO SUL (CONT.)

 CONSOLIDADO 2012/2013 - DADOS BRUTOS E IQA_{NSF}

Estação de amostragem	Localização	Município	Data	IQA _{NSF}	Demanda Bioquímica Oxigênio (DBO) mg/L	Fósforo Total (P _T) - mg/L	Nitrato (NO ₃) mg/L	Oxigênio Dissolvido (OD) -mg/L	Potencial Hidrogeniônico (pH)	Turbidez (T) - UNT	Coliformes Termotolerantes NMP/100mL	Sólidos Dissolvidos Totais (SDT) - mg/L	*Temperatura da água - °C	*Temperatura do ar - °C
PS0418		Barra Mansa	3/7/13		< 2,0	0,06	1,10	9,0	7,2	14,60	22.000	34		
			7/8/13	31,4	3,0	0,08	0,70	7,6	7,4	8,00	24.000	47	20	19
			3/9/13	33,8	< 2,0	0,07	0,84	8,0	7,1	1,90	7.900	37	19	25
			1/10/13		< 2,0	0,04	0,95		7,2	4,20	9.200	71	21,2	24
			22/10/13	32,3	< 2,0	0,07	0,95	6,8	7,4	12,00	16.000	97	21	23
			12/11/13		< 2,0	0,16		6,2	6,9	5,60		58	23	34
PS0419	Rio Paraíba do Sul	Volta Redonda	17/1/12	56,2	< 2,0	0,13	3,00	6,6	7,8	44,00	9.200	70	24	25
			29/2/12	37,8	< 2,0	0,14	0,56	7,4	8,1	12,70	1.300	87	26	25
			21/3/12										26	28
			18/4/12	31,6	< 2,0	0,09	3,00	6,8	8,0	12,00	> 16.000	83	25	27
			30/5/12	31,5	< 2,0	0,05	0,72	7,6	7,6	8,90	24.000	63	21	24
			27/6/12	31,3	< 2,0	0,05	0,75	7,2	7,2	14,00	24.000	95	21	23
			18/7/12		< 2,0	0,08	0,78	7,8	7,4	10,00	24.000	73		20
			22/8/12								3.300			
			26/9/12	32,6	< 2,0	0,05	0,67	7,0	7,4	9,00	17.000	25	22	21
			23/10/12	33,2	2,2	0,07	1,00	7,2	8,0	6,20	7.900	56,8	25	31
			7/11/12		< 2,0	0,06	1,00	6,8	8,3	3,40	24.000		24	29
			11/12/12	34,7	< 2,0	0,10	0,65	7,0	8,0	4,30	4.900	28	27	32
		23/1/13	31,0	< 2,0	0,12	0,60	6,4	7,2	39,00	17.000	77	24	25	
		20/2/13	33,2	< 2,0	0,09	0,91	6,2	7,7	26,00	7.800	72	28	30	
		20/3/13	31,7	< 2,0	0,08	0,88	6,2	7,2	42,00	13.000	105	23	23	
		10/4/13	29,8	< 2,0	0,10	0,82	7,0	6,7	35,00	17.000	166	20	25	
		21/5/13	35,6	< 2,0	0,03	1,20	7,8	7,0	7,10	4.900	44	21	23	
		11/6/13		< 2,0	0,08	1,30		7,2	9,50	2.300	102	21	24	
		3/7/13		< 2,0	0,06	1,20	7,6	7,2	8,65	22.000	49			
		7/8/13	34,6	2,0	0,06	0,80	7,6	7,4	7,60	7.900	55	20	19	
		3/9/13	35,9	< 2,0	0,06	0,87	8,2	7,9	3,70	3.300	48	19	24	
		1/10/13		< 2,0	0,05	0,95		7,2	4,40	16.000	69	21,8	25	
22/10/13	38,0	< 2,0	0,06	1,01	7,0	7,2	11,60	1.300	86	20	23			
12/11/13		< 2,0	0,09		6,4	6,8	5,50	7.900	62	23	35			

 *Na composição do IQA_{NSF} usa-se o valor de temperatura corresponde à diferença entre a temperatura da água no ponto de coleta e a temperatura do ar.

Obs: A ausência de resultado, referente a pelo menos um dos nove parâmetros, inviabiliza a aplicação do índice.

Categoria de Resultados	EXCELENTE	BOA	MÉDIA	RUIM	MUITO RUIM
IQA _{NSF}	100 ≥ IQA ≥ 90	90 > IQA ≥ 70	70 > IQA ≥ 50	50 > IQA ≥ 25	25 > IQA ≥ 0

BOLETIM DE QUALIDADE DAS ÁGUAS DA
 REGIÃO HIDROGRÁFICA III - MÉDIO PARAÍBA DO SUL (CONT.)

 CONSOLIDADO 2012/2013 - DADOS BRUTOS E IQA_{NSF}

Estação de amostragem	Localização	Município	Data	IQA _{NSF}	Demanda Bioquímica Oxigênio (DBO) mg/L	Fósforo Total (P _T) - mg/L	Nitrato (NO ₃) mg/L	Oxigênio Dissolvido (OD) -mg/L	Potencial Hidrogeniônico (pH)	Turbidez (T) - UNT	Coliformes Termotolerantes NMP/100mL	Sólidos Dissolvidos Totais (SDT) - mg/L	*Temperatura da água - °C	*Temperatura do ar - °C	
PS0421	Rio Paraíba do Sul	Volta Redonda	17/1/12	52,7	< 2,0	0,12	3,00	5,0	8,1	43,00	9.200	122	24	25	
			29/2/12		< 2,0	0,07	0,62	7,6	7,8	11,60	> 16.000	72			
			21/3/12		< 2,0				6,6	8,2	20,00	54.000	219	26	30
			18/4/12		< 2,0	0,08	3,10	7,0	7,8	21,00	24.000	88			
			30/5/12	31,1	< 2,0	0,09	0,73	7,4	8,0	11,00	24.000	0	23	22	
			27/6/12	30,9	< 2,0	0,06	0,76	7,6	7,0	13,00	24.000	109	19	15	
			18/7/12	33,3	< 2,0	0,06	1,20	7,6	7,4	7,90	13.000	73	18	19	
			22/8/12								24.000				
			26/9/12	29,4		3,4	0,13	0,68	5,8	7,4	23,00	35.000	63	21	19
			23/10/12	28,5	< 2,0	0,10	1,20	6,4	8,5	9,30	54.000	24,8	23	27	
			7/11/12		< 2,0	0,08	0,77	6,6	8,3	4,10	35.000		24	30	
			11/12/12	31,1	< 2,0	0,09	0,69	6,0	8,1	4,00	24.000	47	27	31	
			23/1/13	29,0	< 2,0	0,10	0,62	6,2	7,2	41,00	49.000	69	23	23	
			20/2/13	35,0	< 2,0	0,09	0,86	5,8	7,6	25,00	4.500	69	28	28	
			20/3/13	28,9	< 2,0	0,12	0,93	6,2	7,1	32,00	49.000	99	20	22	
			10/4/13	29,2	< 2,0	0,08	0,81	6,6	6,7	43,00	17.000	141	20	27	
			21/5/13	31,9	< 2,0	0,07	1,20	7,0	7,2	7,30	22.000	49	21	22	
			11/6/13			2,8	0,08	1,50		7,2	9,80	13.000	36	21	25
			3/7/13	32,7		2,0	0,06	1,30	7,0	7,1	4,29	17.000	20	19	18
			7/8/13	33,2	< 2,0	0,06	0,82	7,6	7,3	8,80	13.000	49	20	19	
3/9/13	32,9	< 2,0	0,10	0,88	8,0	7,9	1,50	13.000	83	19	23				
1/10/13		< 2,0	0,05	1,06		7,1	4,60	9.200	78	21,9	25				
22/10/13	33,7		2,4	0,08	1,31	6,4	7,1	10,00	9.200	76	21	22			
12/11/13		< 2,0	0,09		5,8	6,8	6,00	22.000	73	23	32				
PS0423	Barra do Pirai	17/1/12	55,7	< 2,0	0,11	3,20	6,0	7,7	42,00	9.200	63	24	25		
		29/2/12		< 2,0	0,05	0,69	7,6	7,6	14,30	5.400	102				
		21/3/12		< 2,0			6,4	8,2	16,00	9.200	100	25	29		
		18/4/12		< 2,0	0,11	3,10	6,8	7,9	28,00	4.900	81				
		30/5/12	36,6	< 2,0	0,05	0,79	6,8	7,5	10,00	3.300	59	22	23		
		27/6/12	33,7	< 2,0	0,06	0,80	7,2	7,0	14,00	7.900	104	19	16		

 *Na composição do IQA_{NSF} usa-se o valor de temperatura corresponde à diferença entre a temperatura da água no ponto de coleta e a temperatura do ar.

Obs: A ausência de resultado, referente a pelo menos um dos nove parâmetros, inviabiliza a aplicação do índice.

Categoria de Resultados	EXCELENTE	BOA	MÉDIA	RUIM	MUITO RUIM
IQA _{NSF}	100 ≥ IQA ≥ 90	90 > IQA ≥ 70	70 > IQA ≥ 50	50 > IQA ≥ 25	25 > IQA ≥ 0

CONSOLIDADO 2012/2013 - DADOS BRUTOS E IQA_{NSF}

Estação de amostragem	Localização	Município	Data	IQA _{NSF}	Demanda Bioquímica Oxigênio (DBO) mg/L	Fósforo Total (P _T) - mg/L	Nitrato (NO ₃) mg/L	Oxigênio Dissolvido (OD) -mg/L	Potencial Hidrogeniônico (pH)	Turbidez (T) - UNT	Coliformes Termotolerantes NMP/100mL	Sólidos Dissolvidos Totais (SDT) - mg/L	*Temperatura da água - °C	*Temperatura do ar - °C		
PS0423	Rio Paraíba do Sul	Barra do Pirai	18/7/12	66,2	< 2,0	0,10	1,00	7,2	7,4	8,40	2.400	80	18	18		
			22/8/12									7.900				
			26/9/12	34,8	< 2,0	0,05	0,67	6,0	7,4	6,00	7,4	6,00	7.900	53	20	19
			23/10/12	31,6	< 2,0	0,08	1,20	5,8	8,6	15,00	8,6	15,00	11.000	30,7	24	27
			7/11/12		< 2,0	0,07	0,93	6,0	8,2	3,80	8,2	3,80	13.000		24	28
			11/12/12	36,2	< 2,0	0,07	0,74	6,2	8,0	4,10	8,0	4,10	3.300	25	26	29
			23/1/13	31,2	< 2,0	0,09	0,64	6,4	7,2	46,00	7,2	46,00	13.000	67	25	23
			20/2/13	33,0	< 2,0	0,10	0,85	6,0	7,6	26,00	7,6	26,00	7.800	61	27	30
			20/3/13	28,7	< 2,0	0,07	0,90	6,4	7,1	42,00	7,1	42,00	240.000	95	20	21
			10/4/13	30,7	< 2,0	0,07	0,84	7,0	6,7	54,00	6,7	54,00	11.000	56	20	23
			21/5/13	33,1	< 2,0	0,10	1,20	6,8	7,2	6,80	7,2	6,80	13.000	53	21	22
			11/6/13		< 2,0	0,10	1,40		7,2	10,00	7,2	10,00	13.000	56	22	27
			3/7/13	32,5	< 2,0	0,06	1,30	7,0	7,1	8,87	7,1	8,87	17.000	38	19	18
			7/8/13	37,4	< 2,0	0,08	0,88	7,4	7,3	8,30	7,3	8,30	2.300	55	20	19
			3/9/13	33,7	< 2,0	0,08	0,92	7,4	7,8	3,00	7,8	3,00	10.000	47	21	24
			1/10/13		< 2,0	0,06	1,04		7,2	3,60	7,2	3,60	2.400	78	22,3	25
			22/10/13	35,8	< 2,0	0,09	1,16	6,2	7,1	16,00	7,1	16,00	3.500	86	21	22
12/11/13		< 2,0	0,15		5,8	6,8	7,10	6,8	7,10	24.000	70	23	32			
PS0425			17/1/12	53,0	< 2,0	0,18	3,10	6,6	8,3	72,00	9.200	57	24	25		
			29/2/12		< 2,0	0,14	0,75	6,6	7,7	13,10	>	160.000	117,8			
			21/3/12		< 2,0			6,6	8,0	16,00		23.000	86	26	28	
			18/4/12		< 2,0	0,12	3,20	6,6	7,7	25,00		7.000	66			
			30/5/12	34,2	< 2,0	0,08	0,82	7,2	7,5	13,00		7.900	78	22	23	
			27/6/12	34,9	< 2,0	0,06	0,81	7,8	7,2	17,00		4.900	99	20	18	
			18/7/12	37,3	< 2,0	0,09	0,88	7,8	7,4	9,60		2.300	78	19	18	
			22/8/12									7.900				
			26/9/12	31,5	< 2,0	0,06	0,72	6,8	7,4	8,60		24.000	54	21	18	
			23/10/12	33,5	< 2,0	0,08	1,20	6,0	8,5	17,00		4.900	31	24	27	
			7/11/12		< 2,0	0,08	0,92	6,8	8,1	4,30		13.000		25	30	
11/12/12	37,8	< 2,0	0,07	0,78	6,6	7,9	4,10		1.700	27	25	28				

*Na composição do IQA_{NSF} usa-se o valor de temperatura corresponde à diferença entre a temperatura da água no ponto de coleta e a temperatura do ar.

Obs: A ausência de resultado, referente a pelo menos um dos nove parâmetros, inviabiliza a aplicação do índice.

Categoria de Resultados	EXCELENTE	BOA	MÉDIA	RUIM	MUITO RUIM
IQA _{NSF}	100 ≥ IQA ≥ 90	90 > IQA ≥ 70	70 > IQA ≥ 50	50 > IQA ≥ 25	25 > IQA ≥ 0

CONSOLIDADO 2012/2013 - DADOS BRUTOS E IQA_{NSF}

Estação de amostragem	Localização	Município	Data	IQA _{NSF}	Demanda Bioquímica Oxigênio (DBO) mg/L	Fósforo Total (P _T) - mg/L	Nitrato (NO ₃) mg/L	Oxigênio Dissolvido (OD) -mg/L	Potencial Hidrogeniônico (pH)	Turbidez (T) - UNT	Coliformes Termotolerantes NMP/100mL	Sólidos Dissolvidos Totais (SDT) - mg/L	*Temperatura da água - °C	*Temperatura do ar - °C	
PS0425		Barra do Pirai	23/1/13	29,3	< 2,0	0,12	0,64	6,8	7,2	50,00	33.000	75	23	23	
			20/2/13	36,7	< 2,0	0,09	0,91	6,4	7,6	25,00	2.000	65	27	26	
			20/3/13	28,3	< 2,0	0,11	0,94	7,4	7,1	39,00	79.000	89	20	21	
			10/4/13	27,5	< 2,0	0,07	0,88	7,4	6,6	41,00	35.000	68	20	28	
			21/5/13	30,2	< 2,0	0,09	1,40	6,8	7,1	6,20	54.000	44	21	20	
			11/6/13			2,8	0,08	1,60		7,1	8,10	13.000	81	22	27
			3/7/13	34,4		2,6	0,06	1,40	7,4	7,1	6,32	7.000	64	19	17
			7/8/13	35,6	< 2,0	0,07	0,90	7,6	7,4	9,80	4.900	66	20	19	
			3/9/13	34,8	< 2,0	0,09	0,97	7,8	7,7	1,70	7.900	52	21	22	
			1/10/13		< 2,0	0,07	1,05		7,2	3,80	5.400	137	22,4	25	
			22/10/13	31,2		3,4	0,02	1,25	7,0	7,1	56,00	9.200	87	20	22
12/11/13		< 2,0	0,13			6,6	6,9	4,30			72	24	30		
PS0430	Rio Paraíba do Sul	Sapucaia	6/3/12	63,5	< 2,0	0,06	0,79	7,2	6,7	14,00	3.500	67	27	24	
			3/4/12	27,8	16,0	0,13	0,73	7,8	8	35,00	5.400	78	26	22	
			2/5/12		< 2,0	0,19	0,82	8,0	7,6	88,00	13.000	71			
			12/6/12	31,7	< 2,0	0,11	0,92	8,0	7	20,00	> 16.000	100	20	18	
			28/6/12	34,9	< 2,0	0,13	0,86	8,4	6,5	27,00	2.400	65	19	17	
			15/8/12	34,8	< 2,0	0,03	0,90	8,4	7,2	6,60	5.400	68	23	18	
			25/9/12		< 2,0	0,07	0,77	8,2	8,1	7,70	5.400	84			
			16/10/12		< 2,0	0,07	0,93	7,8	6,4	6,20	9.200		21	22	
			7/11/12	31,1	< 2,0	0,08	1,00	13,0	9,5	3,80	7.900	29,6	26	24	
			5/12/12	34,4	< 2,0	0,11	0,80	7,0	8,3	9,00	5.400	51,2	26	24	
			9/1/13	29,9	< 2,0	0,09	0,88	6,8	9,7	33,00	5.400	9	27	26	
			27/2/13	31,7	< 2,0	0,03	1,00	7,2	7	28,00	16.000	44	25	24	
			21/3/13	33,5	< 2,0	0,1	0,95	7,6	6,8	62,00	3.500	104	24	25	
			4/4/13	32,9	< 2,0	0,09	1,10	7,4	7,8	44,00	4.900	232	25	23	
			7/5/13	34,1	< 2,0	0,05	1,30	7,8	7,7	11,00	7.900	82	22	20	
			5/6/13	35,3	< 2,0	0,08	1,50	7,6	6,8	37,00	2.300	81	21	19	
9/7/13	35,3	< 2,0	0,09	1,50	8,4	7,5	7,66	5.400	37	20	19				
14/8/13	33,4	< 2,0	0,09	0,99	8,4	8,2	3,90	9.200	57	21	18				

*Na composição do IQA_{NSF} usa-se o valor de temperatura corresponde à diferença entre a temperatura da água no ponto de coleta e a temperatura do ar.

Obs: A ausência de resultado, referente a pelo menos um dos nove parâmetros, inviabiliza a aplicação do índice.

Categoria de Resultados	EXCELENTE	BOA	MÉDIA	RUIM	MUITO RUIM
IQA _{NSF}	100 ≥ IQA ≥ 90	90 > IQA ≥ 70	70 > IQA ≥ 50	50 > IQA ≥ 25	25 > IQA ≥ 0

BOLETIM DE QUALIDADE DAS ÁGUAS DA REGIÃO HIDROGRÁFICA III - MÉDIO PARAÍBA DO SUL (CONT.)

CONSOLIDADO 2012/2013 - DADOS BRUTOS E IQA_{NSF}

Estação de amostragem	Localização	Município	Data	IQA _{NSF}	Demanda Bioquímica Oxigênio (DBO) mg/L	Fósforo Total (P _T) - mg/L	Nitrato (NO ₃) mg/L	Oxigênio Dissolvido (OD) -mg/L	Potencial Hidrogeniônico (pH)	Turbidez (T) - UNT	Coliformes Termotolerantes NMP/100mL	Sólidos Dissolvidos Totais (SDT) - mg/L	*Temperatura da água - °C	*Temperatura do ar - °C
PS0430	Rio Paraíba do Sul	Sapucaia	4/9/13	44,8	3,0	0,1	1,11	7,8	8,2	8,60	< 18	62	21	19
			2/10/13	34,3	< 2,0	0,06	1,20	8,2	6,8	9,90	7.900	76	21	21
			12/11/13		< 2,0	0,23		7,6	8	12,00	9.200	60	25	24
PT0001	Rio Preto	Itatiaia	29/8/12	84,1	< 2,0	0,03	0,14	9,6	8,4	2,00	< 18	27	12	12
			6/11/12	40,6	< 2,0	0,05	0,11	8,8	9,2	1,20	< 18	17,7	11	22
			16/4/13	43,2	< 2,0	0,03	0,13	9,6	7	0,31	40	16	13	23
			20/5/13		< 2,0	0,06	0,18	9,0	6,7	0,63	20		11	18
			25/6/13	47,2	< 2,0	0,04	0,12	9,4	7,2	0,33	20	6	13	14
			11/11/13		< 2,0	0,21	0,05	9,0	7	0,97	20		17	21
			29/8/12	66,6	< 2,0	0,03	0,12	9,4	8,3	1,50	3.300	36	14	14
PT0002	Rio Preto	Itatiaia	6/11/12	34,2	< 2,0	0,04	0,14	8,6	8,5	1,50	2.400	32,6	11	22
			16/4/13	34,3	< 2,0	0,03	0,15	8,8	6,4	0,60	2.300	32	13	24
			20/5/13		< 2,0	0,04	0,18	8,8	6,6	0,96	5.400		13	17
			25/6/13	43,1	< 2,0	0,03	0,13	9,0	6,9	0,78	230	8	14	15
			11/11/13		< 2,0	0,15	0,08	8,4	6,8	1,80	1.100		17	21
			29/8/12	69,4	< 2,0	0,04	0,20	9,2	8,2	3,20	1.700	25	15	15
PT0003	Rio Preto	Itatiaia	6/11/12	34,3	< 2,0	0,05	0,20	8,4	8,4	1,10	2.400	25	12	23
			16/4/13	36,8	< 2,0	0,04	0,23	8,8	6,3	1,20	780	2	16	25
			20/5/13		< 2,0	0,05	0,25	8,8	6,7	2,20	78		14	15
			25/6/13	40,7	< 2,0	0,04	0,24	9,0	6,7	0,97	580	9	14	15
			11/11/13		< 2,0	0,27	0,12	8,2	6,9	1,30	490		17	22
			29/8/12	67,9	< 2,0	0,04	0,17	9,8	7,9	4,80	2.200	38	16	15
PT0004	Rio Preto	Resende	6/11/12	37,7	< 2,0	0,05	0,16	8,6	8,3	1,60	1.100	7,8	19	25
			16/4/13	36,7	< 2,0	0,04	0,16	8,8	6	1,40	200	41	16	29
			20/5/13		< 2,0	0,04	0,20	9,0	6,6	2,30	1.700		14	15
			25/6/13	38,9	< 2,0	0,04	0,21	9,0	6,7	0,89	1.300	4	15	16
			11/11/13		< 2,0	0,1	0,09	8,4	6,8	1,80	490		19	22
			29/8/12	65,0	< 2,0	0,05	0,16	9,6	8,2	4,40	2.300	20	16	22
PT0005	Rio Preto	Resende	6/11/12	32,8	< 2,0	0,06	0,18	8,4	8,3	2,20	9.200	2	19	25
			16/4/13	33,9	< 2,0	0,04	0,17	8,8	5,9	1,40	1.700	23	17	27

*Na composição do IQA_{NSF} usa-se o valor de temperatura corresponde à diferença entre a temperatura da água no ponto de coleta e a temperatura do ar.

Obs: A ausência de resultado, referente a pelo menos um dos nove parâmetros, inviabiliza a aplicação do índice.

Categoria de Resultados	EXCELENTE	BOA	MÉDIA	RUIM	MUITO RUIM
IQA _{NSF}	100 ≥ IQA ≥ 90	90 > IQA ≥ 70	70 > IQA ≥ 50	50 > IQA ≥ 25	25 > IQA ≥ 0

BOLETIM DE QUALIDADE DAS ÁGUAS DA REGIÃO HIDROGRÁFICA III - MÉDIO PARAÍBA DO SUL (CONT.)

CONSOLIDADO 2012/2013 - DADOS BRUTOS E IQA_{NSF}

Estação de amostragem	Localização	Município	Data	IQA _{NSF}	Demanda Bioquímica Oxigênio (DBO) mg/L	Fósforo Total (P _T) - mg/L	Nitrato (NO ₃) mg/L	Oxigênio Dissolvido (OD) -mg/L	Potencial Hidrogeniônico (pH)	Turbidez (T) - UNT	Coliformes Termotolerantes NMP/100ml	Sólidos Dissolvidos Totais (SDT) - mg/L	*Temperatura da água - °C	*Temperatura do ar - °C	
PT0005	Rio Preto	Resende	20/5/13										14	16	
			25/6/13	37,3	2,0	0,04	0,22	9,0	6,8	1,80	2.800	5	15	16	
			11/11/13	<	2,0	0,14	0,10	8,2	6,8	1,50	1.300		19	22	
PT0006			29/8/12	69,2	<	2,0	0,04	0,14	9,8	8,2	3,20	1.300	28	16	18
			6/11/12	35,5	<	2,0	0,06	0,16	8,8	7,7	2,20	3.500	2	19	26
			16/4/13	34,8	<	2,0	0,04	0,17	9,0	5,9	1,70	880	20	16	27
			20/5/13						8,6			3.500		15	16
			25/6/13	38,8	<	2,0	0,04	0,22	9,4	6,7	1,20	1.400	10	15	16
			11/11/13	<	2,0	0,45	0,10	8,6	6,9	3,90	1.300		19	22	
			17/1/12	51,3	<	2,0	0,14	3,20	4,8	7,9	58,00	9.200	86	24	25
SC0200	Reservatório de S.Cecília	Barra do Pirai	21/3/12	<	2,0			5,8	8	21,00	17.000	94	26	29	
			30/5/12	32,2	<	2,0	0,07	0,81	7,0	7,5	83,00	4.900	51	22	23
			27/6/12	36,1	<	2,0	0,07	0,81	6,6	7	13,00	3.300	98	20	18
			18/7/12	35,9	<	2,0	0,11	1,00	7,2	7,3	17,00	3.300	77	19	18
			26/9/12	37,4	<	2,0	0,07	0,72	6,2	7,4	14,00	1.700	55	21	18
			11/12/12	39,3	<	2,0	0,07	0,77	6,4	8	4,20	790	27	25	28
			23/1/13	30,4	<	2,0	0,09	0,63	6,4	7,2	40,00	24.000	60	23	23
			20/2/13	34,6	<	2,0	0,1	0,87	5,6	7,6	25,00	4.500	65	28	26
			20/3/13	29,9	<	2,0	0,08	0,92	9,0	7,1	27,00	33.000	171	20	19
			10/4/13	28,9	<	2,0	0,06	0,86	6,6	6,7	36,00	22.000	72	20	28
			21/5/13	31,7	<	2,0	0,06	1,30	7,0	7,1	8,30	24.000	110	21	20
			11/6/13		<	2,0	0,09	1,40		7,1	15,00	11.000	77	22	27
			3/7/13	35,8	<	2,0	0,06	1,40	7,2	6,9	7,33	4.600	63	19	18
			7/8/13	38,3	<	2,0	0,07	0,90	7,2	7,3	6,50	1.700	62	20	19
			3/9/13	37,8	<	2,0	0,07	0,98	7,4	7,6	3,60	2.300	64	20	21
			1/10/13		<	2,0	0,04	1,00		7,1	4,20	1.700	70	22,3	24
22/10/13	34,0	<	2,0	0,13	1,13	6,0	7	28,00	5.400	95	21	22			
			12/11/13	<	2,0	0,14		5,6	7	13,00		66	24	30	

*Na composição do IQA_{NSF} usa-se o valor de temperatura corresponde à diferença entre a temperatura da água no ponto de coleta e a temperatura do ar.

Obs: A ausência de resultado, referente a pelo menos um dos nove parâmetros, inviabiliza a aplicação do índice.

Categoria de Resultados	EXCELENTE	BOA	MÉDIA	RUIM	MUITO RUIM
IQA _{NSF}	100 ≥ IQA ≥ 90	90 > IQA ≥ 70	70 > IQA ≥ 50	50 > IQA ≥ 25	25 > IQA ≥ 0